

Zorginformatiebouwsteen:

nl.zorg.LaboratoriumUitslag-v7.1

Status: Final
Publicatie: 2026-1
Publicatie status: Prepublished

Beheerd door:



Inhoudsopgave

1. nl.zorg.LaboratoriumUitslag-v7.1	3
1.1 Revision History	3
1.2 Concept	4
1.3 Mindmap	4
1.4 Purpose	4
1.5 Patient Population	4
1.6 Evidence Base	4
1.7 Information Model	5
1.7.1 LaboratoriumTest	8
1.7.2 Monster	13
1.8 Example Instances	18
1.9 Instructions	18
1.10 Interpretation	18
1.11 Care Process	19
1.12 Example of the Instrument	19
1.13 Constraints	19
1.14 Issues	19
1.15 References	19
1.16 Functional Model	19
1.17 Traceability to other Standards	19
1.18 Disclaimer	19
1.19 Terms of Use	19
1.20 Copyrights	20

1. nl.zorg.LaboratoriumUitslag-v7.1

DCM::CoderList	Kerngroep Registratie aan de Bron
DCM::ContactInformation.Address	*
DCM::ContactInformation.Name	*
DCM::ContactInformation.Telecom	*
DCM::ContentAuthorList	Projectgroep Generieke Overdrachtsgegevens & Kerngroep Registratie aan de Bron
DCM::CreationDate	7-6-2012
DCM::DeprecatedDate	
DCM::DescriptionLanguage	nl
DCM::EndorsingAuthority.Address	
DCM::EndorsingAuthority.Name	PM
DCM::EndorsingAuthority.Telecom	
DCM::Id	2.16.840.1.113883.2.4.3.11.60.40.3.13.1
DCM::KeywordList	laboratorium uitslag, lab, laboratorium bepaling
DCM::LifecycleStatus	Final
DCM::ModelerList	Kerngroep Registratie aan de Bron
DCM::Name	nl.zorg.LaboratoriumUitslag
DCM::PublicationDate	17-04-2026
DCM::PublicationStatus	Prepublished
DCM::ReviewerList	Projectgroep Generieke Overdrachtsgegevens & Kerngroep Registratie aan de Bron
DCM::RevisionDate	10-04-2025
DCM::Supersedes	nl.zorg.LaboratoriumUitslag-v7.0
DCM::Version	7.1
HCIM::PublicationLanguage	NL

1.1 Revision History

Publicatieversie 1.0 (15-02-2013)

Publicatieversie 1.1 (01-07-2013)

Publicatieversie 1.2 (01-04-2015)

Bevat: ZIB-238, ZIB-239, ZIB-240, ZIB-241, ZIB-242, ZIB-243, ZIB-244, ZIB-245, ZIB-246, ZIB-353, ZIB-361, ZIB-367, ZIB-370.

Incl. algemene wijzigingsverzoeken:

ZIB-94, ZIB-154, ZIB-200, ZIB-201, ZIB-309, ZIB-324, ZIB-326.

Publicatieversie 1.2.1 (22-05-2015)

Bevat: ZIB-392.

Publicatieversie 1.2.2 (16-07-2015)

Bevat: ZIB-420.

Publicatieversie 3.0 (01-05-2016)

Bevat: ZIB-423, ZIB-453.

Publicatieversie 4.0 (04-09-2017)

Bevat: ZIB-479, ZIB-549, ZIB-564, ZIB-576, ZIB-481, ZIB-577.

Publicatieversie 4.1 (31-12-2017)

Bevat: ZIB-609, ZIB-611, ZIB-621, ZIB-645, ZIB-646.

Publicatieversie 4.2 (01-10-2018)

Bevat: ZIB-649, ZIB-676.

Publicatieversie 4.3 (26-02-2019)

Bevat: ZIB-639, ZIB-703.

Publicatieversie 4.4 (06-07-2019)

Bevat: ZIB-669, ZIB-880.

Publicatieversie 4.5 (31-01-2020)

Bevat: ZIB-910, ZIB-901, ZIB-902.

Publicatieversie 4.6 (01-09-2020)

Bevat: ZIB-1016, ZIB-1148.

Publicatieversie 5.0 (01-12-2021)

Bevat: ZIB-1072, ZIB-1269, ZIB-1293, ZIB-1465, ZIB-1551, ZIB-1553.

Publicatieversie 5.1 (10-06-2022)

Bevat: ZIB-1292, ZIB-1552, ZIB-1686, ZIB-1698, ZIB-1699.

Publicatieversie 6.0 (15-10-2023)

Bevat: ZIB-1584, ZIB-1697, ZIB-1784, ZIB-1845, ZIB-1958, ZIB-1990, ZIB-1974, ZIB-2019.

Publicatieversie 7.0 (15-04-2024)

Bevat: ZIB-2239.

Publicatieversie 7.1 (24-04-2024)

Bevat: ZIB-1715, ZIB-2461, ZIB-2509, ZIB-2700.

1.2 Concept

Een laboratoriumuitslag beschrijft het resultaat van een laboratoriumbepaling. Het gaat hierbij om monster-georiënteerde bepalingen zoals deze verricht worden in laboratoria als Klinische chemie, Serologie, Microbiologie etc.

Behalve de uitkomsten van testen met een enkelvoudig resultaat kan dit concept ook de uitkomsten van meer complexe testen met meervoudige resultaten of 'panel' bevatten.

1.3 Mindmap

1.4 Purpose

Laboratoriumonderzoek wordt gedaan ten behoeve van de diagnose en preventie van ziekte en het vervolgen van de effecten van behandeling.

1.5 Patient Population

1.6 Evidence Base

Voor het vastleggen van laboratoriumuitslagen zijn twee bouwstenen beschikbaar: TekstUitslag en LaboratoriumUitslag.

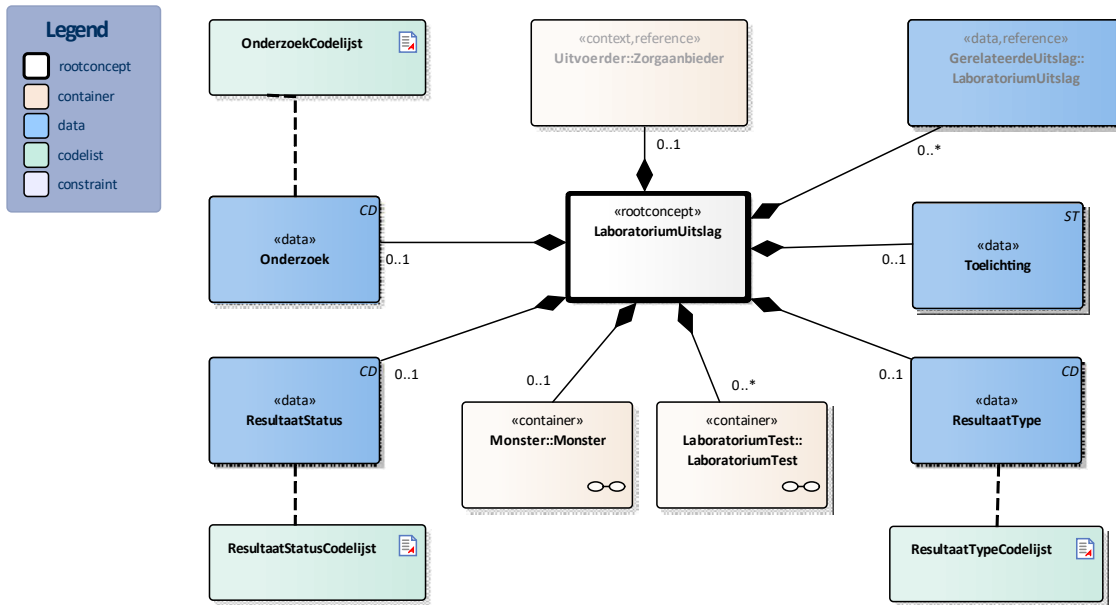
Bij uitslagen van laboratoriumbepalingen is het moeilijk eenduidig aan te geven wanneer deze bouwsteen

gebruikt moet worden en wanneer de bouwsteen TekstUitslagen gebruikt moet worden.

In het algemeen worden laboratoriumtesten die resulteren in een waarde (7,1 mmol/L), rangtelwoord (++) uit reeks tot ++++) of een kwantitatieve uitslag (Weinig) vastgelegd met deze bouwsteen. De bouwsteen TekstUitslag is meer geschikt voor tekstuele uitslagen die van nature verhalend zijn en langer dan een paar woorden. In vrijwel alle laboratoria komen beide soorten testen voor.

De toepasbaarheid van bovengenoemde bouwstenen wordt niet door het soort laboratorium maar door het soort uitslag bepaald.

1.7 Information Model



«rootconcept»	LaboratoriumUitslag
Definitie	Rootconcept van de bouwsteen LaboratoriumUitslag. Dit rootconcept bevat alle gegevenselementen van de bouwsteen LaboratoriumUitslag.
Datatype	
DCM::ConceptId	NL-CM:13.1.1
Opties	

«data»	Onderzoek
Definitie	Bij een laboratoriumbepaling die uit meerdere subbepalingen bestaat en vaak als één geheel wordt aangevraagd bevat dit concept de naam van de samengestelde aanvraag (vaak aangeduid als panel, battery of cluster). Voorbeelden zijn: bloedgasen en EBV serologie.
Datatype	CD
DCM::ConceptId	NL-CM:13.1.4
DCM::ExampleValue	Bloedgasen
DCM::ValueSet	OnderzoekCodelijst OID: 2.16.840.1.113883.2.4.3.11.60.40.2.13.1.5
Opties	

«data»	ResultaatStatus
Definitie	De status van de laboratoriumuitslag. Indien het onderzoek uit meerdere testen bestaat, geeft het de status van het gehele onderzoek aan. Indien tevens de status per deelonderzoek gebruikt wordt, moet deze status

	daarmee in overeenstemming zijn.	
Datatype	CD	
DCM::ConceptId	NL-CM:13.1.6	
DCM::DefinitionCode	LOINC: 92235-1 Lab order result status	
DCM::ExampleValue	Definitief	
DCM::ValueSet	ResultaatStatusCodelijst	OID: 2.16.840.1.113883.2.4.3.11.60.40.2.13.1.8
Opties		

«data»	Toelichting	
Definitie	Opmerkingen, zoals bv. tekstuele interpretatie of advies bij de uitslag.	
Datatype	ST	
DCM::ConceptId	NL-CM:13.1.5	
DCM::DefinitionCode	LOINC: 48767-8 Annotation comment	
Opties		

«data»	ResultaatType	
Definitie	Het resultaattype definieert de laboratoriumspecialiteit waaronder de bepaling valt.	
Datatype	CD	
DCM::ConceptId	NL-CM:13.1.7	
DCM::ExampleValue	Klinische Chemie	
DCM::ValueSet	ResultaatTypeCodelijst	OID: 2.16.840.1.113883.2.4.3.11.60.40.2.13.1.1
Opties		

«data»	GerelateerdeUitslag::LaboratoriumUitslag	
Definitie	Verwijzing naar een gerelateerd onderzoek, bij voorbeeld bij gepaarde onderzoeken of sequentiele onderzoeken als gramkleuring en microbiologische kweken. Het gaat om voorgaande uitslagen die gezamenlijk tot de huidige interpretatie leiden.	
Datatype		
DCM::ConceptId	NL-CM:13.1.33	
DCM::ReferencedConceptId	NL-CM:13.1.1	Dit is een verwijzing naar het rootconcept van de bouwsteen LaboratoriumUitslag.
Opties		

«context»	Uitvoerder::Zorgaanbieder	
Definitie	De zorgaanbieder die verantwoordelijk is voor het (laten) uitvoeren van het laboratoriumonderzoek en het opleveren van de Laboratorium uitslag.	
Datatype		
DCM::ConceptId	NL-CM:13.1.35	
DCM::ReferencedConceptId	NL-CM:17.2.1	Dit is een verwijzing naar het rootconcept van de bouwsteen Zorgaanbieder.
Opties		

«document»	OnderzoekCodelijst	
Definitie		
Datatype		
DCM::ValueSetBinding	Required	
DCM::ValueSetId	2.16.840.1.113883.2.4.3.11.60.40.2.13.1.5	

DCM::ValueSetInclude OTH	True	
DCM::ValueSetStatus	Active	
HCIM::ValueSetLanguage	--	
Opties		
OnderzoekCodelijst		OID: 2.16.840.1.113883.2.4.3.11.60.40.2.13.1.5
Codes	Coding Syst. Name	Coding System OID
Alle waarden	LOINC	2.16.840.1.113883.6.1

Specifiekere waardenlijsten zullen op termijn opgeleverd worden door het project "Lab-Terminologie"

«document»	ResultaatStatusCodelijst	
Definitie		
Datatype		
DCM::ValueSetBinding	Extensible	
DCM::ValueSetId	2.16.840.1.113883.2.4.3.11.60.40.2.13.1.8	
DCM::ValueSetInclude OTH	True	
DCM::ValueSetStatus	Active	
HCIM::ValueSetLanguage	EN	
Opties		

ResultaatStatusCodelijst		OID: 2.16.840.1.113883.2.4.3.11.60.40.2.13.1.8		
Concept Name	Concept Code	CodeSys. Name	CodeSystem OID	Description
Pending	pending	ResultaatStatus	2.16.840.1.113883.2.4.3.11.60.40.4.16.1	Uitslag volgt
Preliminary	preliminary	ResultaatStatus	2.16.840.1.113883.2.4.3.11.60.40.4.16.1	Voorlopig
Final	final	ResultaatStatus	2.16.840.1.113883.2.4.3.11.60.40.4.16.1	Definitief
Appended	appended	ResultaatStatus	2.16.840.1.113883.2.4.3.11.60.40.4.16.1	Aanvullend
Corrected	corrected	ResultaatStatus	2.16.840.1.113883.2.4.3.11.60.40.4.16.1	Gecorrigeerd

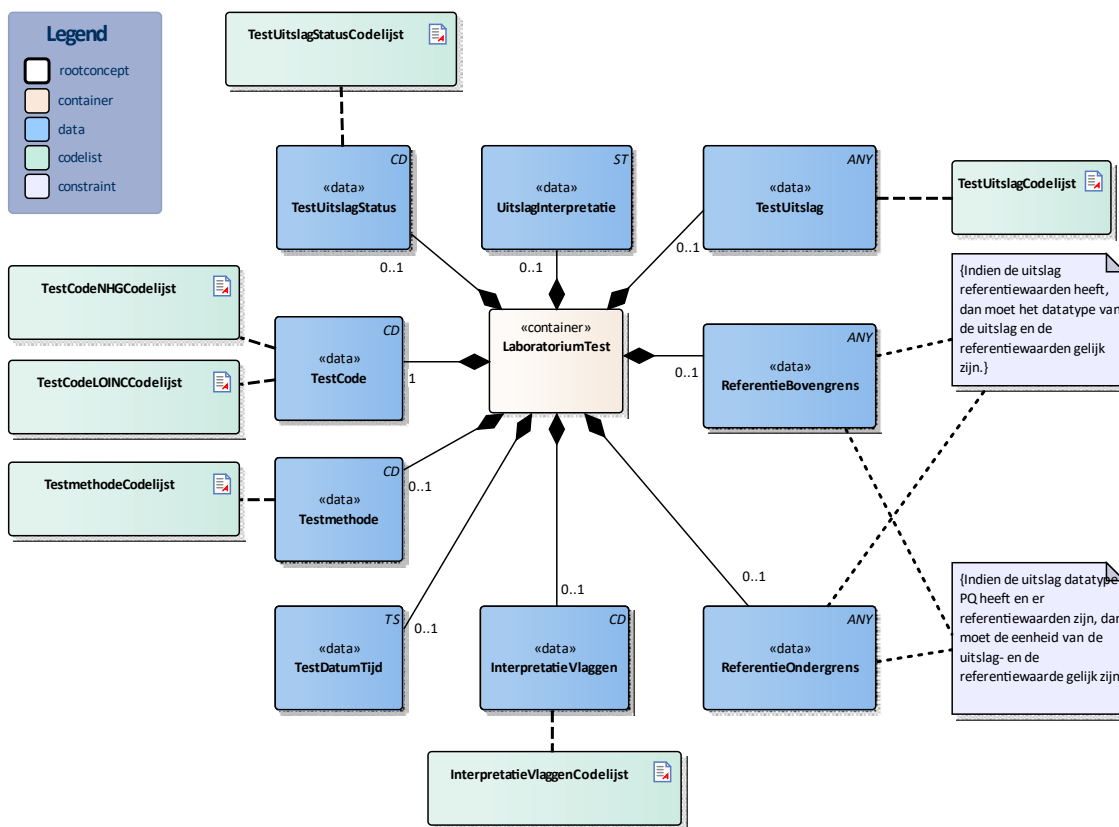
«document»	ResultaatTypeCodelijst	
Definitie		
Datatype		
DCM::ValueSetBinding	Extensible	
DCM::ValueSetId	2.16.840.1.113883.2.4.3.11.60.40.2.13.1.1	
DCM::ValueSetInclude OTH	True	
DCM::ValueSetStatus	Active	
HCIM::ValueSetLanguage	--	
Opties		

ResultaatTypeCodelijst		OID: 2.16.840.1.113883.2.4.3.11.60.40.2.13.1.1		
Concept Name	Concept Code	Coding Syst. Name	Coding System OID	Omschrijving
Hematology	252275004	SNOMED CT	2.16.840.1.113883.6.96	Hematologie

Chemistry	275711006	SNOMED CT	2.16.840.1.113883.6.96	Klinische chemie
Serology	68793005	SNOMED CT	2.16.840.1.113883.6.96	Serologie/ immunologie
Virology	395124008	SNOMED CT	2.16.840.1.113883.6.96	Virologie
Toxicology	314076009	SNOMED CT	2.16.840.1.113883.6.96	Toxicologie
Microbiology	19851009	SNOMED CT	2.16.840.1.113883.6.96	Microbiologie
Molecular genetics	405825005	SNOMED CT	2.16.840.1.113883.6.96	Moleculaire genetica

Legend	
Definitie	
Datatype	
Opties	

1.7.1 LaboratoriumTest



«container»	LaboratoriumTest	
Definitie	Container van het concept LaboratoriumTest. Deze container bevat alle gegevenselementen van het concept LaboratoriumTest.	
Datatype		
DCM::ConceptId	NL-CM:13.1.3	
Opties		

«data»	TestCode	
Definitie	De naam en code van de uitgevoerde test.	

Datatype	CD	
DCM::ConceptId	NL-CM:13.1.8	
DCM::ExampleValue	HbA1c (glycohemoglobine) IFCC	
DCM::ValueSet	TestCodeNHGCodelijst	OID: 2.16.840.1.113883.2.4.3.11.60.40.2.13.1.16
DCM::ValueSet	TestCodeLOINCCodelijst	OID: 2.16.840.1.113883.2.4.3.11.60.40.2.13.1.3
Opties		

«data»	Testmethode	
Definitie	De gebruikte testmethode voor het verkrijgen van de uitslag.	
Datatype	CD	
DCM::ConceptId	NL-CM:13.1.9	
DCM::DefinitionCode	SNOMED CT: 246501002 Technique (attribute)	
DCM::ExampleValue	IFCC	
DCM::ValueSet	TestmethodeCodelijst	OID: 2.16.840.1.113883.2.4.3.11.60.40.2.13.1.4
Opties		

«data»	TestDatumTijd	
Definitie	De datum en eventueel tijdstip waarop de test uitgevoerd is.	
Datatype	TS	
DCM::ConceptId	NL-CM:13.1.13	
DCM::ExampleValue	10-07-2012 20:15	
Opties		

«data»	TestUitslag	
Definitie	De uitslag van de test. Afhankelijk van de soort test bestaat de uitslag uit een waarde met eenheid of uit een gecodeerde waarde (ordinaal of nominaal).	
Datatype	ANY	
DCM::ConceptId	NL-CM:13.1.10	
DCM::ExampleValue	53 mmol/mol	
DCM::ValueSet	TestUitslagCodelijst	OID: 2.16.840.1.113883.2.4.3.11.60.40.2.13.1.17
Opties		

«data»	TestUitslagStatus	
Definitie	De status van de uitslag van de (deel)test. Indien het onderzoek uit meerdere testen bestaat, geeft het de status van het onderzoek de overall status weer.	
Datatype	CD	
DCM::ConceptId	NL-CM:13.1.31	
DCM::DefinitionCode	LOINC: 92236-9 Lab observation result status	
DCM::ValueSet	TestUitslagStatusCodelijst	OID: 2.16.840.1.113883.2.4.3.11.60.40.2.13.1.15
Opties		

«data»	ReferentieBovengrens	
Definitie	De voor de patiënt geldende referentie bovenwaarde van de met de test gemeten waarde.	
Datatype	ANY	

DCM::ConceptId	NL-CM:13.1.11	
DCM::ExampleValue	42 mmol/mol	
Opties		

«data»	ReferentieOndergrens	
Definitie	De voor de patiënt geldende referentie onderwaarde van de met de test gemeten waarde.	
Datatype	ANY	
DCM::ConceptId	NL-CM:13.1.12	
DCM::ExampleValue	20 mmol/mol	
Opties		

«data»	InterpretatieVlaggen	
Definitie	Attentie codes die aangeven of de uitslag van een kwantitatieve bepaling boven of onder bepaalde referentiewaarden ligt of anderszins een interpretatie van de uitslag geven (Resistent). De waarden Resistent, Intermediair en Sensitief worden gebruikt bij microbiologische bepalingen.	
Datatype	CD	
DCM::ConceptId	NL-CM:13.1.14	
DCM::DefinitionCode	SNOMED CT: 363713009 Has interpretation	
DCM::ExampleValue	High	
DCM::ValueSet	InterpretatieVlaggenCodelijst	OID: 2.16.840.1.113883.2.4.3.11.60.40.2.13.1.7
Opties		

«data»	UitslagInterpretatie	
Definitie	Opmerkingen van de bepaler met betrekking tot duiding van de resultaten	
Datatype	ST	
DCM::ConceptId	NL-CM:13.1.32	
DCM::DefinitionCode	SNOMED CT: 441742003 Evaluation finding	
Opties		

«document»	TestCodeNHGCodelijst	
Definitie	Dit zijn de waarden waarvan het veld 'Soort' de letter 'L' bevat	
Datatype		
DCM::ValueSetBinding	Required	
DCM::ValueSetId	2.16.840.1.113883.2.4.3.11.60.40.2.13.1.16	
DCM::ValueSetIncludeOTH	True	
DCM::ValueSetStatus	Active	
HCIM::ValueSetLanguage	--	
Opties		

TestCodeNHGCodelijst	OID: 2.16.840.1.113883.2.4.3.11.60.40.2.13.1.16	
Codes	Coding Syst. Name	Coding System OID
Alle labbepaling waarden	NHG tabel 45	2.16.840.1.113883.2.4.4.30.45

«document»	TestUitslagCodelijst	
Definitie		
Datatype		

DCM::ValueSetBinding	Required	
DCM::ValueSetId	2.16.840.1.113883.2.4.3.11.60.40.2.13.1.17	
DCM::ValueSetIncludeOTH	True	
DCM::ValueSetStatus	Active	
HCIM::ValueSetLanguage	--	
Opties		

TestUitslagCodelijst	OID: 2.16.840.1.113883.2.4.3.11.60.40.2.13.1.17
-----------------------------	--

Codes	Coding Syst. Name	Coding System OID
Refset: SNOMED CT: ^2581000146104 simpele referentieset voor micro-organismen (metadata)	SNOMED CT	2.16.840.1.113883.6.96
Refset: SNOMED CT: ^46231000146109 simpele referentieset met ordinale uitslagen (metadata)	SNOMED CT	2.16.840.1.113883.6.96
Refset: SNOMED CT: ^97801000146108 simpele referentieset met ordinale uitslagen van microscopische bepalingen (metadata)	SNOMED CT	2.16.840.1.113883.6.96
Refset: SNOMED CT: ^140301000146101 simpele referentieset met ordinale uitslagen van bepalingen van antibioticagevoeligheid (metadata)	SNOMED CT	2.16.840.1.113883.6.96
Refset: SNOMED CT: ^145871000146106 simpele referentieset met typen mengflora (metadata)	SNOMED CT	2.16.840.1.113883.6.96

«document»	TestCodeLOINCCodelijst
Definitie	
Datatype	
DCM::ValueSetBinding	Required
DCM::ValueSetId	2.16.840.1.113883.2.4.3.11.60.40.2.13.1.3
DCM::ValueSetIncludeOTH	True
DCM::ValueSetStatus	Active
HCIM::ValueSetLanguage	--
Opties	

TestCodeLOINCCodelijst	OID: 2.16.840.1.113883.2.4.3.11.60.40.2.13.1.3
-------------------------------	---

Codes	Coding Syst. Name	Coding System OID
Alle waarden	Nederlandse Labcodeset	2.16.840.1.113883.2.4.3.11.51.1

«document»	TestmethodeCodelijst
Definitie	
Datatype	
DCM::ValueSetBinding	Extensible
DCM::ValueSetId	2.16.840.1.113883.2.4.3.11.60.40.2.13.1.4
DCM::ValueSetIncludeOTH	True
DCM::ValueSetStatus	Active
HCIM::ValueSetLanguage	--
Opties	

TestmethodeCodelijst	OID: 2.16.840.1.113883.2.4.3.11.60.40.2.13.1.4
-----------------------------	---

Codes	Coding Syst. Name	Coding System OID
SNOMED CT: < 272394005 Technique (qualifier value) [DEPRECATED]	SNOMED CT	2.16.840.1.113883.6.96
SNOMED CT: ^260131000146101 Dutch laboratory test method simple reference set	SNOMED CT	2.16.840.1.113883.6.96

«document»	TestUitslagStatusCodelijst	
Definitie		
Datatype		
DCM::ValueSetBinding	Extensible	
DCM::ValueSetId	2.16.840.1.113883.2.4.3.11. 60.40.2.13.1.15	
DCM::ValueSetInclude OTH	True	
DCM::ValueSetStatus	Active	
HCIM::ValueSetLanguage	EN	
Opties		

TestUitslagStatusCodelijst		OID: 2.16.840.1.113883.2.4.3.11.60.40.2.13.1.15		
Concept Name	Concept Code	CodeSys. Name	CodeSystem OID	Description
Pending	pending	ResultaatStatus	2.16.840.1.113883.2.4.3. .11.60.40.4.16.1	Uitslag volgt
Preliminary	preliminary	ResultaatStatus	2.16.840.1.113883.2.4.3. .11.60.40.4.16.1	Voorlopig
Final	final	ResultaatStatus	2.16.840.1.113883.2.4.3. .11.60.40.4.16.1	Definitief
Appended	appended	ResultaatStatus	2.16.840.1.113883.2.4.3. .11.60.40.4.16.1	Aanvullend
Corrected	corrected	ResultaatStatus	2.16.840.1.113883.2.4.3. .11.60.40.4.16.1	Gecorrigeerd

«document»	InterpretatieVlaggenCodelijst	
Definitie		
Datatype		
DCM::ValueSetBinding	Extensible	
DCM::ValueSetId	2.16.840.1.113883.2.4.3.11. 60.40.2.13.1.7	
DCM::ValueSetInclude OTH	True	
DCM::ValueSetStatus	Active	
HCIM::ValueSetLanguage	--	
Opties		

InterpretatieVlaggenCodelijst		OID: 2.16.840.1.113883.2.4.3.11.60.40.2.13.1.7		
Concept Name	Concept Code	Coding Syst. Name	Coding System OID	Description
Above reference range	281302008	SNOMED CT	2.16.840.1.113883.6.96	Boven referentiewaarde
Below reference	281300000	SNOMED CT		Onder

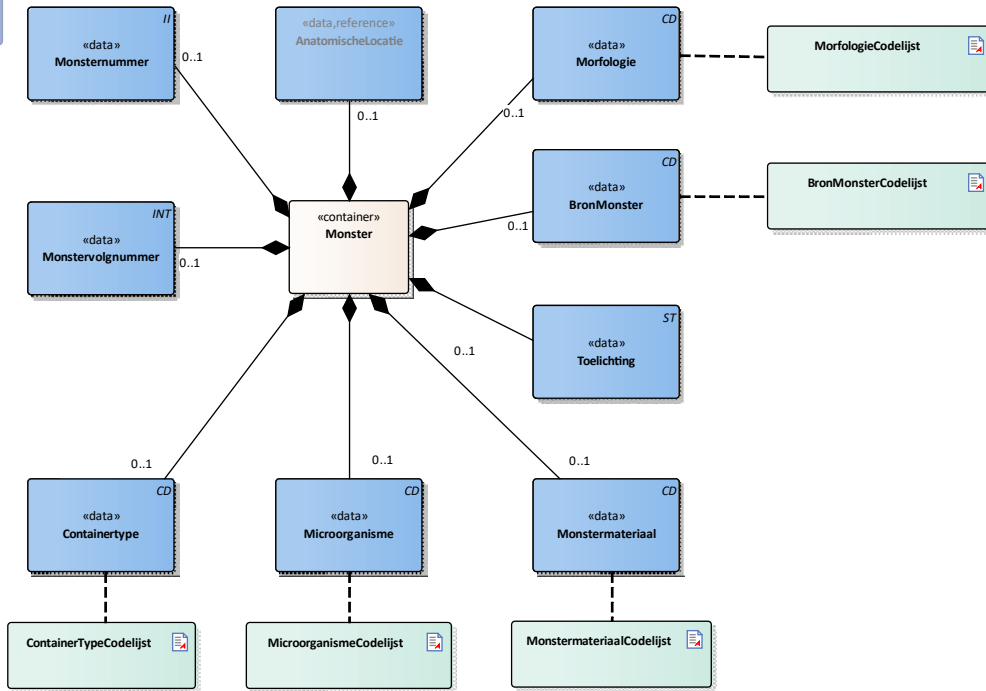
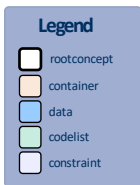
range			2.16.840.1.113883.6.96	referentiewaarde
Intermediate	11896004	SNOMED CT	2.16.840.1.113883.6.96	Intermediair
Resistant	30714006	SNOMED CT	2.16.840.1.113883.6.96	Resistent
Susceptible	131196009	SNOMED CT	2.16.840.1.113883.6.96	Sensitief

Legend	
Definitie	
Datatype	
Opties	

Constraint	
Definitie	Indien de uitslag datatype PQ heeft en er referentiewaarden zijn, dan moet de eenheid van de uitslag- en de referentiewaarde gelijk zijn
Datatype	
Opties	

Constraint	
Definitie	Indien de uitslag referentiewaarden heeft, dan moet het datatype van de uitslag en de referentiewaarden gelijk zijn.
Datatype	
Opties	

1.7.2 Monster



«container»	Monster	
Definitie	<p>Container van het concept Monster. Deze container bevat alle gegevenselementen van het concept Monster. Een ingevulde container is gerelateerd aan een monster uit de Snomed Hierarchie.</p> <p>Indien de TestCode impliciet ook een monster beschrijft (vaak het geval indien gecodeerd in LOINC), mogen elementen binnen het concept monster daar niet mee in strijd zijn. Indien gewenst kunnen deze gegevens wel een meer gedetailleerde beschrijving geven. Dit is in lijn met de afspraken die gemaakt zijn in het IHE/Nictiz programma e-Lab.</p>	
Datatype		
DCM::ConceptId	NL-CM:13.1.2	
DCM::DefinitionCode	SNOMED CT: 123038009 monster	
Opties		

«data»	Monsternummer	
Definitie	<p>Identificerend nummer van het afgenomen materiaal, ter referentie voor navraag bij bronorganisatie. In de transmurale setting bestaat dit nummer uit een monsternummer inclusief de identificatie van de uitgevende organisatie, om uniek te zijn buiten de grenzen van een organisatie.</p>	
Datatype	II	
DCM::ConceptId	NL-CM:13.1.15	
Opties		

«data»	Monstervolnummer	
Definitie	<p>Het monstervolnummer wordt toegepast, als het verzamelde materiaal uit de oorspronkelijke buis of container verdeeld wordt over meerdere</p>	

	buizen. In combinatie met het monsternummer biedt het volgnummer de mogelijkheid de buis of container uniek te identificeren.	
Datatype	INT	
DCM::ConceptId	NL-CM:13.1.20	
Opties		

«data»	Containertype	
Definitie	Containertype beschrijft het omhulsel waarin het materiaal verzameld of verstuurd is. Voorbeelden zijn bloedbuizen, transportcontainer evt incl. kweekmedium.	
Datatype	CD	
DCM::ConceptId	NL-CM:13.1.21	
DCM::DefinitionCode	SNOMED CT: 706046003 Specimen receptacle	
DCM::ValueSet	ContainerTypeCodelijst	OID: 2.16.840.1.113883.2.4.3.11.60.40.2.13.1.9
Opties		

«data»	Monstermateriaal	
Definitie	Monstermateriaal beschrijft het afgenomen basis materiaal of het monstertype. Bijvoorbeeld: Urine, bloed, Speeksel etc of aspiraats uit jejunum, biopsie van kraakbeen etc.. Dit element verwijst naar de Substantie of de Monster hiërarchie in Snomed. Indien voor dit dataelement de Monster tak gebruikt wordt mag deze niet in tegenspraak zijn met andere elementen in deze zib.	
Datatype	CD	
DCM::ConceptId	NL-CM:13.1.16	
DCM::DefinitionCode	SNOMED CT: 370133003 Specimen substance	
DCM::ExampleValue	Urine	
DCM::ValueSet	MonstermateriaalCodelijst	OID: 2.16.840.1.113883.2.4.3.11.60.40.2.13.1.6
Opties		

«data»	AnatomischeLocatie	
Definitie	Anatomische locatie waar het materiaal verzameld is, bijvoorbeeld elleboog.	
Datatype		
DCM::ConceptId	NL-CM:13.1.36	
DCM::DefinitionCode	SNOMED CT: 405814001 Procedure site - Indirect	
DCM::ReferencedConceptId	NL-CM:20.7.1	Dit is een verwijzing naar het rootconcept van de bouwsteen AnatomischeLocatie.
Opties		

«data»	Microorganisme	
Definitie	Bij met name microbiologische bepalingen is soms geen sprake van materiaal maar van een isolaat van een bepaald micro-organisme. Dit concept biedt de mogelijkheid informatie omtrent dit micro-organisme vast te leggen.	
Datatype	CD	
DCM::ConceptId	NL-CM:13.1.22	
DCM::ValueSet	MicroorganismeCodelijst	OID: 2.16.840.1.113883.2.4.3.11.60.40.2.13.1.10
Opties		

«data»		Morfologie	
Definitie	Morfologie beschrijft morfologische afwijkingen van de normale vorm van de anatomische locatie waar het materiaal is afgenomen, bijvoorbeeld wond, zweer.		
Datatype	CD		
DCM::ConceptId	NL-CM:13.1.28		
DCM::DefinitionCode	SNOMED CT: 118168003 Specimen source morphology		
DCM::ValueSet	MorfologieCodelijst	OID:	2.16.840.1.113883.2.4.3.11.60.40.2.13.1.13
Opties			

«data»		BronMonster	
Definitie	Indien het materiaal niet rechtstreeks bij de patiënt afgenomen, maar afkomstig is van een aan de patiënt gerelateerd voorwerp, zoals b.v een cathetertip, kan deze bron van het materiaal hier vastgelegd worden.		
Datatype	CD		
DCM::ConceptId	NL-CM:13.1.29		
DCM::DefinitionCode	SNOMED CT: 898201001 Device specimen		
DCM::ValueSet	BronMonsterCodelijst	OID:	2.16.840.1.113883.2.4.3.11.60.40.2.13.1.18
Opties			

«data»		Toelichting	
Definitie	Opmerking over het monster, bijv. afname na (glucose)stimulus of medicijn inname.		
Datatype	ST		
DCM::ConceptId	NL-CM:13.1.19		
DCM::DefinitionCode	LOINC: 48767-8 Annotation comment		
DCM::ExampleValue	Na (glucose)stimulus		
Opties			

«document»		BronMonsterCodelijst	
Definitie			
Datatype			
DCM::ValueSetBinding	Required		
DCM::ValueSetId	2.16.840.1.113883.2.4.3.11.60.40.2.13.1.18		
DCM::ValueSetIncludeOTH	True		
DCM::ValueSetStatus	Active		
HCIM::ValueSetLanguage	--		
Opties			

BronMonsterCodelijst		OID: 2.16.840.1.113883.2.4.3.11.60.40.2.13.1.18	
Codes	Coding Syst. Name	Coding System OID	
SNOMED CT: <<125676002 Person	SNOMED CT	2.16.840.1.113883.6.96	
SNOMED CT: <<276339004 Environment	SNOMED CT	2.16.840.1.113883.6.96	
SNOMED CT: <<260787004 Physical object	SNOMED CT	2.16.840.1.113883.6.96	

«document»	MonstermateriaalCodelijst	
Definitie		
Datatype		
DCM::ValueSetBinding	Required	
DCM::ValueSetId	2.16.840.1.113883.2.4.3.11.60.40.2.13.1.6	
DCM::ValueSetInclude OTH	True	
DCM::ValueSetStatus	Active	
HCIM::ValueSetLanguage	--	
Opties		

MonstermateriaalCodelijst		OID: 2.16.840.1.113883.2.4.3.11.60.40.2.13.1.6
Codes	Coding Syst. Name	Coding System OID
SNOMED CT: < 105590001 substantie	SNOMED CT	2.16.840.1.113883.6.96
SNOMED CT: <123038009 monster (monster)	SNOMED CT	2.16.840.1.113883.6.96

«document»	ContainerTypeCodelijst	
Definitie		
Datatype		
DCM::ValueSetBinding	Required	
DCM::ValueSetId	2.16.840.1.113883.2.4.3.11.60.40.2.13.1.9	
DCM::ValueSetInclude OTH	True	
DCM::ValueSetStatus	Active	
HCIM::ValueSetLanguage	--	
Opties		

ContainerTypeCodelijst		OID: 2.16.840.1.113883.2.4.3.11.60.40.2.13.1.9
Codes	Coding Syst. Name	Coding System OID
SNOMED CT: <434711009 Specimen container [DEPRECATED]	SNOMED CT	2.16.840.1.113883.6.96
<260787004 Physical object	SNOMED CT	2.16.840.1.113883.6.96

«document»	Microorganismecodelijst	
Definitie		
Datatype		
DCM::ValueSetBinding	Required	
DCM::ValueSetId	2.16.840.1.113883.2.4.3.11.60.40.2.13.1.10	
DCM::ValueSetInclude OTH	True	
DCM::ValueSetStatus	Active	
HCIM::ValueSetLanguage	--	
Opties		

Microorganismecodelijst		OID: 2.16.840.1.113883.2.4.3.11.60.40.2.13.1.10
Codes	Coding Syst. Name	Coding System OID
SNOMED CT: ^2581000146104 simpele referentieset voor micro-organismen (foundation metadata concept)	SNOMED CT	2.16.840.1.113883.6.96

«document»		MorfologieCodelijst	
Definitie			
Datatype			
DCM::ValueSetBinding	Required		
DCM::ValueSetId	2.16.840.1.113883.2.4.3.11.60.40.2.13.1.13		
DCM::ValueSetInclude OTH	True		
DCM::ValueSetStatus	Active		
HCIM::ValueSetLanguage	--		
Opties			
MorfologieCodelijst		OID: 2.16.840.1.113883.2.4.3.11.60.40.2.13.1.13	
Codes	Coding Syst. Name	Coding System OID	
SNOMED CT: < 49755003 Morphologically abnormal structure	SNOMED CT	2.16.840.1.113883.6.96	

Specifiekere waardenlijsten zullen op termijn opgeleverd worden door het project "Lab-Terminologie"

Legend	
Definitie	
Datatype	
Opties	

1.8 Example Instances

LaboratoriumUitslag									
Resultaat Type	Resultaat Status	Monster		LaboratoriumTest					
		Monster materiaal	Afname DatumTijd	TestCode	Test DatumTijd	TestUitslag	Referentie Ondergrens	Referentie Bovengrens	Interpretatie Vlaggen
Klinische chemie	Definitief	Bloed	12-06-2012 09:00	Natrium	12-06-2012 13:15	138 mmol/l	136 mmol/l	146 mmol/l	

LaboratoriumUitslag									
Resultaat Type	Resultaat Status	Monster		LaboratoriumTest					
		Monster materiaal	Afname DatumTijd	TestCode	Test DatumTijd	TestUitslag	Referentie Ondergrens	Referentie Bovengrens	Interpretatie Vlaggen
Klinische chemie	Definitief	Bloed	23-05-2012 08:08	Chloride	23-05-2012 12:00	109 mmol/l	99 mmol/l	108 mmol/l	Boven referentie-waarde

LaboratoriumUitslag									
Resultaat Type	Resultaat Status	Monster		LaboratoriumTest					
		Monster materiaal	Afname DatumTijd	TestCode	Test DatumTijd	TestUitslag	Referentie Ondergrens	Referentie Bovengrens	Interpretatie Vlaggen
Virologie	Definitief	Bloed	16-01-2012 08:00	Hepatitis A IgM	16-01-2012 10:12	Negatief			

1.9 Instructions

1.10 Interpretation

1.11 Care Process

1.12 Example of the Instrument

1.13 Constraints

1.14 Issues

1.15 References

1. Nederlandse Vereniging voor Medische Microbiologie (2010) *ELab en EvT*. [Online] Beschikbaar op: http://www.nvmm.nl/ict/vereniging/werkgroepen_commissies/elab-en-evt [Geraadpleegd: 23 juli 2014].
- 2.X-eHealth: Laboratory Requests and Reports guideline and functional specifications [online] Beschikbaar op: <https://www.x-ehealth.eu/documentation/> [Geraadpleegd: 10 april 2026].

1.16 Functional Model

1.17 Traceability to other Standards

1.18 Disclaimer

De Zorginformatiebouwstenen zijn in samenwerking gemaakt door diverse partijen en zij hebben deze in beheer gegeven bij Nictiz (al deze partijen samen hierna de samenwerkende partijen genoemd). De samenwerkende partijen hebben de grootst mogelijke zorg besteed aan de betrouwbaarheid en actualiteit van de gegevens in de Zorginformatiebouwstenen. Onjuistheden en onvolledigheden kunnen echter voorkomen. De samenwerkende partijen zijn niet aansprakelijk voor schade als gevolg van onjuistheden of onvolledigheden in de aangeboden informatie, noch voor schade die het gevolg is van problemen veroorzaakt door, of inherent aan het verspreiden van informatie via het internet, zoals storingen of onderbrekingen van of fouten of vertraging in het verstrekken van informatie of diensten door de samenwerkende partijen of door u aan de samenwerkende partijen via een website of via e-mail, of anderszins. Tevens aanvaarden de samenwerkende partijen geen aansprakelijkheid voor eventuele schade die geleden wordt als gevolg van het gebruik van gegevens, adviezen of ideeën verstrekt door of namens de samenwerkende partijen via de Zorginformatiebouwstenen. De samenwerkende partijen aanvaarden geen verantwoordelijkheid voor de inhoud van informatie in de Zorginformatiebouwstenen waarnaar of waarvan met een hyperlink of anderszins wordt verwezen. In geval van tegenstrijdigheden in de genoemde Zorginformatiebouwsteen documenten en bestanden geeft de meest recente en hoogste versie van de vermelde volgorde in de revisies de prioriteit van de desbetreffende documenten weer. Indien informatie die in de elektronische versie van de Zorginformatiebouwstenen is opgenomen ook schriftelijk wordt verstrekt, zal in geval van tekstverschillen de schriftelijke versie bepalend zijn. Dit geldt indien de versieaanduiding en datering van beiden gelijk is. Een definitieve versie heeft prioriteit echter boven een conceptversie. Een gereviseerde versie heeft prioriteit boven een eerdere versie.

1.19 Terms of Use

De gebruiker mag de Zorginformatiebouwstenen zonder beperking gebruiken. Voor het kopiëren,

verspreiden en doorgeven van de Zorginformatiebouwstenen gelden de copyrightbepalingen uit de betreffende paragraaf.

1.20 Copyrights

Een Zorginformatiebouwsteen kwalificeert als een werk in de zin van artikel 10 Auteurswet. Er rusten auteursrechten (copyrights) op een Zorginformatiebouwsteen en deze rechten liggen bij de samenwerkende partijen.

De gebruiker mag de informatie van de Zorginformatiebouwsteen kopiëren, verspreiden en doorgeven, onder de voorwaarden, die gelden voor Creative Commons licentie

Naamsvermelding-NietCommercieel-GelijkDelen 3.0 Nederland (CC BY-NC-SA-3.0).

De inhoud is beschikbaar onder de Creative Commons Naamsvermelding-NietCommercieel-GelijkDelen 3.0 (zie ook <http://creativecommons.org/licenses/by-nc-sa/3.0/nl>)

Dit geldt niet voor informatie van derden waar soms in een Zorginformatiebouwsteen gebruik van wordt gemaakt en/of naar wordt verwezen, bijvoorbeeld naar een internationaal medisch terminologie stelsel. De eventuele (auteurs) rechten die op deze informatie rusten, liggen niet bij de samenwerkende partijen maar bij die derden.

Nictiz is de landelijke, onafhankelijke kennisorganisatie die zich inzet voor digitale informatie-uitwisseling in de zorg. Nictiz doet dit onder meer door het gebruiksgericht ontwikkelen en het beheren van informatiestandaarden in opdracht van en samen met de partijen in de zorg. Nictiz signaleert en adviseert partijen in de zorg over informatie-uitwisseling en over (toekomstige) nationale en internationale ontwikkelingen.

Nictiz

Postbus 19121
2500 CC Den Haag
Oude Middenweg 55
2491 AC Den Haag

070-3173450
info@nictiz.nl
www.nictiz.nl

