

# Zorginformatiebouwsteen:

nl.zorg.part.GebruiksInstructie-v2.0.1

Status: Final

Publicatie: 2023

Publicatie status: Prepublished

Beheerd door:



## Inhoudsopgave

<b>1. nl.zorg.part.GebruiksInstructie-v2.0.1</b>	<b>3</b>
1.1 Revision History	3
1.2 Concept	4
1.3 Mindmap	4
1.4 Purpose	4
1.5 Patient Population	4
1.6 Evidence Base	4
1.7 Information Model	4
1.8 Example Instances	12
1.9 Instructions	13
1.10 Interpretation	13
1.11 Care Process	13
1.12 Example of the Instrument	13
1.13 Constraints	13
1.14 Issues	13
1.15 References	13
1.16 Functional Model	13
1.17 Traceability to other Standards	13
1.18 Disclaimer	13
1.19 Terms of Use	14
1.20 Copyrights	14

# 1. nl.zorg.part.GebruiksInstructie-v2.0.1

DCM::CoderList	Projectgroep Medicatieproces
DCM::ContactInformation.Address	
DCM::ContactInformation.Name	
DCM::ContactInformation.Telecom	
DCM::ContentAuthorList	Projectgroep Medicatieproces
DCM::CreationDate	1-3-2017
DCM::DeprecatedDate	
DCM::DescriptionLanguage	nl
DCM::EndorsingAuthority.Address	
DCM::EndorsingAuthority.Name	
DCM::EndorsingAuthority.Telecom	
DCM::Id	2.16.840.1.113883.2.4.3.11.60.40.3.9.12
DCM::KeywordList	
DCM::LifecycleStatus	Final
DCM::ModelerList	
DCM::Name	nl.zorg.part.GebruiksInstructie
DCM::PublicationDate	15-10-2023
DCM::PublicationStatus	Prepublished
DCM::ReviewerList	Projectgroep Medicatieproces & Architectuurgroep Registratie aan de Bron
DCM::RevisionDate	08-09-2023
DCM::Supersedes	nl.zorg.part.GebruiksInstructie-v2.0
DCM::Version	2.0.1
HCIM::PublicationLanguage	NL

## 1.1 Revision History

Publicatieversie 1.0 (04-09-2017)

Publicatieversie 1.1 (31-12-2017)

Bevat: ZIB-617, ZIB-643.

Publicatieversie 1.1.1 (01-10-2018)

Bevat: ZIB-637.

Publicatieversie 1.1.2 (26-02-2019)

Bevat: ZIB-644.

Publicatieversie 1.1.3 (06-07-2019)

Bevat: ZIB-786.

Publicatieversie 1.2 (31-01-2020)

Bevat: ZIB-909, ZIB-785, ZIB-787.

Publicatieversie 1.2.1 (01-09-2020)

Bevat: ZIB-782, ZIB-799, ZIB-1028, ZIB-1032.

Publicatieversie 1.3 (01-12-2021)

Bevat: ZIB-1305, ZIB-1380, ZIB-1411.

Publicatieversie 2.0 (10-06-2022)

Bevat: ZIB-1464, ZIB-1727.

## **1.2 Concept**

Aanwijzingen voor het gebruik of toediening van de medicatie, bijvoorbeeld dosering en toedieningsweg. Bij medicatiegebruik is dit het gebruikspatroon dat de patiënt heeft gevolgd of met zichzelf heeft afgesproken. Dit is een subbouwsteen

## **1.3 Mindmap**

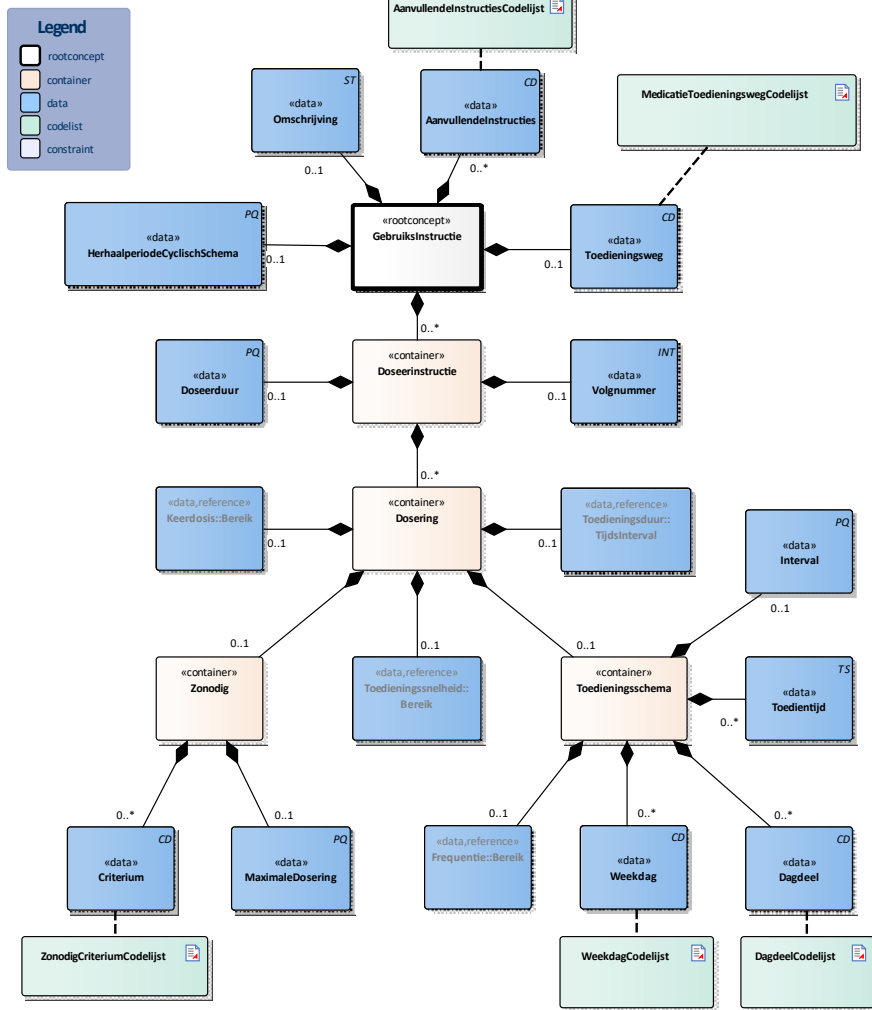
## **1.4 Purpose**

Gebruiksaanwijzing geeft inzicht in de wijze waarop een geneesmiddel gebruikt dient te worden.

## **1.5 Patient Population**

## **1.6 Evidence Base**

## **1.7 Information Model**



«rootconcept»	GebruiksInstructie
Definitie	Rootconcept van de sub-bouwsteen GebruiksInstructie. Dit rootconcept bevat alle gegevenselementen van de bouwsteen GebruiksInstructie.
Datatype	
DCM::ConceptId	NL-CM:9.12.22504
Opties	

«data»	AanvullendeInstructies
Definitie	De aanvullende instructie bevat een aanvullend uitleg over het gebruik. Het gaat hier om alle aanwijzingen voor gebruik. De tekst kan afkomstig zijn van het oorspronkelijke "papieren" medicatievoorschrift, maar kan ook gegenereerd worden uit de gecodeerde gegevens. Dit concept mag meer informatie bevatten dan gestructureerd gecodeerd is in de onderliggende

	informatie, maar mag er niet mee in tegenspraak zijn. De instructies mogen niet conflicteren met andere onderdelen van het toedieningsverzoek. De instructies kunnen ook verwijzen naar een bestaand protocol. De teksten in de G-standaard die dit attribuut kunnen ondersteunen, zijn opgenomen in bestand 362 waar de teksten uit NHG-tabel Gebruiksvoorschrift zijn opgenomen. Deze teksten kunnen gebruikt worden om invulling te geven aan dit concept.	
<b>Datatype</b>	CD	
<b>DCM::ConceptId</b>	NL-CM:9.12.19944	
<b>DCM::ValueSet</b>	AanvullendeInstructiesCodelijst	OID: 2.16.840.1.113883.2.4.3.11.60.40.2.9.12.5
<b>Opties</b>		

<b>«data»</b>	<b>Omschrijving</b>	
<b>Definitie</b>	Tekstuele omschrijving van de volledige gebruiksinstructie inclusief de gebruikperiode.	
<b>Datatype</b>	ST	
<b>DCM::ConceptId</b>	NL-CM:9.12.9581	
<b>Opties</b>		

<b>«data»</b>	<b>HerhaalperiodeCyclischSchema</b>	
<b>Definitie</b>	De herhaalperiode van een cyclisch schema (van één of meer doseerinstructies). Een cyclisch schema wordt weergegeven in dagen, de bijbehorende doseerduur is daarbij ook in dagen.  Voorbeelden van een cyclisch schema: de anticonceptiepil (21 dagen 1 maal per dag 1 stuk, dan 7 dagen niet, dit herhalen), de herhaalperiode is hier 28 d	
<b>Datatype</b>	PQ	
<b>DCM::ConceptId</b>	NL-CM:9.12.22505	
<b>DCM::ExampleValue</b>	28 d	
<b>Opties</b>		

<b>«data»</b>	<b>Toedieningsweg</b>	
<b>Definitie</b>	De route waarlangs de medicatie wordt toegediend (oraal, nasaal, intraveneus, et cetera).	
<b>Datatype</b>	CD	
<b>DCM::ConceptId</b>	NL-CM:9.12.19941	
<b>DCM::ValueSet</b>	MedicatieToedieningswegCodelijst	OID: 2.16.840.1.113883.2.4.3.11.60.40.2.9.12.1
<b>Opties</b>		

<b>«container»</b>	<b>Doseerinstructie</b>	
<b>Definitie</b>	Doseerinstructie	
<b>Datatype</b>		
<b>DCM::ConceptId</b>	NL-CM:9.12.22095	
<b>Opties</b>		

<b>«data»</b>	<b>Doseerduur</b>	
<b>Definitie</b>	De beoogde tijdsduur voor deze doseerinstructie, bijvoorbeeld 5 dagen of 8 weken. Bij medicatie voor onbepaalde duur wordt in de laatste doseerinstructie de doseerduur leeg gelaten.	
<b>Datatype</b>	PQ	
<b>DCM::ConceptId</b>	NL-CM:9.12.22506	

DCM::ExampleValue	5 dagen	
DCM::ExampleValue	8 weken	
Opties		

«data»	Volgnummer	
Definitie	Deze geeft de volgorde van de doseerinstructies aan binnen de medicatieafpraak.	
Datatype	INT	
DCM::ConceptId	NL-CM:9.12.22503	
Opties		

«container»	Dosering	
Definitie	<p>De container van het concept Dosering. Deze container bevat alle gegevenselementen van de concept Dosering.</p> <p>Instructies voor toediening van de medicatie aan de toediener (de patiënt zelf, een verpleegkundige of andere hulpverlener). Bij inventarisatie van medicatiegebruik beschrijft de dosering het gebruikspatroon dat de patiënt met zichzelf heeft afgesproken.</p> <p>Als het doseerschema (spreiding van toedieningen over de tijd) vast is en de keerdosis ook, dan is er een enkele gebruiksinstructie.</p> <p>Er kunnen meerdere <i>parallele</i> gebruiksinstructies opgenomen worden bij een wisselende doseerhoeveelheid binnen de dag en bij een variabele gebruiksfrequentie.</p> <p>Er kunnen meerdere <i>sequentiële</i> gebruiksinstructies opgenomen worden bij wisselende doseerhoeveelheden binnen de periode en/of een wisselend doseerschema.</p>	
Datatype		
DCM::ConceptId	NL-CM:9.12.19935	
Opties		

«data»	Toedieningssnelheid::Bereik	
Definitie	<p>De toedieningssnelheid wordt gebruikt bij de langzame toediening van vloeistoffen. De meeteenheid is in de praktijk vrijwel altijd ml/uur. Ook het opgeven van een interval (bijv. 0-10 ml/uur) is een gebruikelijke optie.</p> <p>Bijvoorbeeld, bij toedieningssnelheid van 10ml/uur geldt:</p> <ul style="list-style-type: none"> <li>• aantal = 10,</li> <li>• gebruikseenheid = ml,</li> <li>• tijdseenheid = uur</li> </ul>	
Datatype		
DCM::ConceptId	NL-CM:9.12.19942	
DCM::ReferencedConceptId	NL-CM:20.1.1	Dit is een verwijzing naar het rootconcept van de sub-bouwsteen Bereik.
Opties		

«data»	Toedieningsduur::TijdsInterval	
Definitie	De toedieningsduur definieert de tijdsduur gedurende welke het medicijn wordt toegediend en wordt voornamelijk gebruikt bij de langzame parenterale toediening van vloeistoffen.	
Datatype		

DCM::ConceptId	NL-CM:9.12.23141	
DCM::ExampleValue	6 uur	
DCM::ExampleValue	120 min	
DCM::ReferencedConceptId	NL-CM:20.3.1	Dit is een verwijzing naar het rootconcept van de bouwsteen TijdsInterval.
Opties		

<b>«data»</b>	<b>Keerdosis::Bereik</b>	
Definitie	De keerdosis bevat de hoeveelheid/eenheid die per gift wordt gegeven. De eenheid kan elke eenheid zijn die bij het geneesmiddel kan voorkomen.	
Datatype		
DCM::ConceptId	NL-CM:9.12.19940	
DCM::ReferencedConceptId	NL-CM:20.1.1	Dit is een verwijzing naar het rootconcept van de sub-bouwsteen Bereik.
Opties		

<b>«container»</b>	<b>Zonodig</b>	
Definitie	Zo nodig betekent dat de toediening alleen onder een bepaalde voorwaarde wordt uitgevoerd. Zie ook de sectie Instructions voor meer informatie over het gebruik.	
Datatype		
DCM::ConceptId	NL-CM:9.12.22512	
Opties		

<b>«data»</b>	<b>Criterium</b>	
Definitie	De voorwaarde voor het toedienen van een medicament kan zijn: <ul style="list-style-type: none"> <li>• een fysiologische meetwaarde (plasma glucose concentratie, lichaamstemperatuur, bloeddruk);</li> <li>• een symptoom of andere omstandigheid (bij hoofdpijn, bij jeuk).</li> </ul> Aanvullende teksten uit G-standaard bst362 vormen de waardelijst om dit concept gecodeerd door te geven. Daarbij moet altijd ook de tekstuele omschrijving van die code meegegeven worden. Fysiologische meetwaarden of andere voorwaarden die niet in bst362 voorkomen, hoeven niet gecodeerd te worden. Deze kunnen uitgedrukt worden in vrije tekst in het concept omschrijving.	
Datatype	CD	
DCM::ConceptId	NL-CM:9.12.19945	
DCM::ValueSet	ZonodigCriteriumCodelijst	OID: 2.16.840.1.113883.2.4.3.11.60.40.2.9.12.4
Opties		

<b>«data»</b>	<b>MaximaleDosering</b>	
Definitie	Een MaximaleDosering maximaliseert (in tijd) het gebruik van een middel in een 'zo nodig' voorschrift.	
Datatype	PQ	
DCM::ConceptId	NL-CM:9.12.19946	
DCM::ExampleValue	maximaal 6 stuks per dag	
DCM::ExampleValue	maximaal 200 ml per week	
Opties		

<b>«container»</b>	<b>Toedieningsschema</b>	
Definitie	De specificatie van de tijdstippen waarop het medicament toegediend wordt of zal worden. De wijze waarop dit wordt weergegeven is: <ul style="list-style-type: none"> <li>• Tijdstip(pen) (16:00) of gebeurtenissen ("voor het eten") waarop het medicament dagelijks ingenomen moet worden.</li> </ul>	



	<ul style="list-style-type: none"> <li>Een specifiek aantal keren dat het medicament dagelijks ingenomen moet worden ("3x per dag"), aangeduid met de frequentie</li> <li>Een tijdsafstand tussen opeenvolgende innames ("Elke 2 uur", "elke 3 dagen"), aangeduid met Interval.</li> <li>Combinaties van periodes met een interval en een duur ("Gedurende drie van vier weken dagelijks 1 : het pilschema")</li> </ul> <p>Als een medicament niet dagelijks ingenomen moet worden, kan het voorgaande gecombineerd worden met dagaanduidingen:</p> <ul style="list-style-type: none"> <li>Een of meerdere weekdays waarop de toediening moet plaatsvinden ("maandag, woensdag, vrijdag")</li> <li>"3 keer per week", "2 keer per maand".</li> </ul> <p>Standaard zal de gespecificeerde toediening "oneindig" herhaald worden tot:</p> <ul style="list-style-type: none"> <li>De einddatum en tijd bereikt is</li> <li>De totale toedieningsduur bereikt is (gedurende 14 dagen)</li> <li>Een specifiek aantal toedieningen bereikt is ("20 giften), op te geven in het concept Frequentie.</li> </ul>
<b>Datatype</b>	
<b>DCM::ConceptId</b>	NL-CM:9.12.19948
<b>Opties</b>	

<b>«data»</b>	<b>Frequentie::Bereik</b>
<b>Definitie</b>	<p>De frequentie geeft het aantal doseermomenten per tijdseenheid, meestal per dag. Als dit gegeven is opgenomen, dan zal het Interval niet zijn opgegeven. Meestal bestaat frequentie uit zowel aantal als tijdseenheid (3 maal per dag), maar het kan ook zonder tijdseenheid voorkomen (éénmalig).</p> <p>Er wordt dan een redelijke verdeling over de dag verwacht, maar dit komt niet heel precies en wordt aan de patiënt overgelaten. Het is de gebruikelijke manier van voorschrijven extramuraal. Bij baxteren en intramuraal wordt uit een dergelijk voorschrift daarna een (locatiegebonden) uitwerking gemaakt in uitdeeltijden (logistiek).</p> <p>De tijdseenheid van de frequentie moet gelijk zijn aan hoe deze is weergegeven in de tekstuele weergave van de dosering.</p> <p>Bijvoorbeeld:  bij dosering '2 maal per dag...' geldt: <ul style="list-style-type: none"> <li>aantal = 2</li> <li>tijdseenheid = 'dag'.</li> </ul> bij dosering '3 maal per week...' geldt: <ul style="list-style-type: none"> <li>aantal = 3</li> <li>tijdseenheid = 'week'.</li> </ul> </p>
<b>Datatype</b>	
<b>DCM::ConceptId</b>	NL-CM:9.12.19949
<b>DCM::ReferencedConceptId</b>	NL-CM:20.1.1
<b>Opties</b>	Dit is een verwijzing naar het rootconcept van de sub-bouwsteen Bereik.

<b>«data»</b>	<b>Weekdag</b>
<b>Definitie</b>	Weekdag definieert een patroon van toedieningen op vaste weekdays.
<b>Datatype</b>	CD
<b>DCM::ConceptId</b>	NL-CM:9.12.19952

DCM::ExampleValue	Maandag	
DCM::ValueSet	WeekdagCodelijst	OID: 2.16.840.1.113883.2.4.3.11.60.40.2.9.12.2
Opties		

«data»		Dagdeel
Definitie	Dagdeel: ochtend, middag, avond, nacht.	
Datatype	CD	
DCM::ConceptId	NL-CM:9.12.19953	
DCM::ExampleValue	Ochtend	
DCM::ValueSet	DagdeelCodelijst	OID: 2.16.840.1.113883.2.4.3.11.60.40.2.9.12.3
Opties		

«data»		Toedientijd
Definitie	De toedientijd is een specifieke (klok)tijd op de dag. Deze tijd is meestal niet exact (bedoeld). Er kunnen meerdere inname tijdstippen op een dag zijn.  De beoogde toedientijd kan ook als dagdeel worden aangegeven (ochtend, middag, avond, nacht). De toedientijd blijft dan leeg, waarbij het dagdeel vastgelegd kan worden in het concept Dagdeel.	
Datatype	TS	
DCM::ConceptId	NL-CM:9.12.19951	
DCM::ExampleValue	07:30	
Opties		

«data»		Interval
Definitie	Het interval geeft de tijd tussen doseermomenten weer. Als dit gegeven is opgenomen, dan zal de <i>Frequentie</i> niet zijn opgegeven.  Voorbeelden : elke 4 uur, om de 3 weken.  De tijdstippen kunnen nu vrij gekozen worden, maar de verdeling over de dag komt nauwer en het interval tussen de tijdstippen is belangrijk (bv. antibiotica) Bij baxteren en intramuraal wordt uit een dergelijk voorschrift daarna een (locatiegebonden) uitwerking gemaakt in uitdeeltijden (logistiek).	
Datatype	PQ	
DCM::ConceptId	NL-CM:9.12.19950	
Opties		

«document»		AanvullendeInstructiesCodelijst
Definitie		
Datatype		
DCM::ValueSetBinding	Extensible	
DCM::ValueSetId	2.16.840.1.113883.2.4.3.11.60.40.2.9.12.5	
HCIM::ValueSetLanguage	NL	
Opties		

AanvullendeInstructiesCodelijst		OID: 2.16.840.1.113883.2.4.3.11.60.40.2.9.12.5	
Codes	Coding Syst. Name	Coding System OID	
Alle Waarden	G-Standaard Gebruiksvoorschrift	2.16.840.1.113883.2.4.4.5	

<b>«document»</b>	DagdeelCodelijst	
Definitie		
Datatype		
DCM::ValueSetBinding	Required	
DCM::ValueSetId	2.16.840.1.113883.2.4.3.11.60.40.2.9.12.3	
HCIM::ValueSetLanguage	--	
Opties		

<b>DagdeelCodelijst</b>			<b>OID: 2.16.840.1.113883.2.4.3.11.60.40.2.9.12.3</b>	
Concept Name	Concept Code	Coding Syst. Name	Coding System OID	Description
During the morning	73775008	SNOMED CT	2.16.840.1.113883.6.96	's ochtends
During the afternoon	255213009	SNOMED CT	2.16.840.1.113883.6.96	's middags
During the evening	3157002	SNOMED CT	2.16.840.1.113883.6.96	's avonds
During the night	2546009	SNOMED CT	2.16.840.1.113883.6.96	's nachts

<b>«document»</b>	MedicatieToedieningswegCodelijst	
Definitie		
Datatype		
DCM::ValueSetBinding	Required	
DCM::ValueSetId	2.16.840.1.113883.2.4.3.11.60.40.2.9.12.1	
HCIM::ValueSetLanguage	--	
Opties		

<b>MedicatieToedieningswegCodelijst</b>		<b>OID: 2.16.840.1.113883.2.4.3.11.60.40.2.9.12.1</b>
Codes	Coding Syst. Name	Coding System OID
Alle waarden	G-Standaard Toedieningswegen	2.16.840.1.113883.2.4.4.9

<b>«document»</b>	WeekdagCodelijst	
Definitie		
Datatype		
DCM::ValueSetBinding	Required	
DCM::ValueSetId	2.16.840.1.113883.2.4.3.11.60.40.2.9.12.2	
HCIM::ValueSetLanguage	--	
Opties		

<b>WeekdagCodelijst</b>			<b>OID: 2.16.840.1.113883.2.4.3.11.60.40.2.9.12.2</b>	
Concept Name	Concept Code	Code System Name	Code System OID	Description
Monday	307145004	SNOMED CT	2.16.840.1.113883.6.96	maandag
Tuesday	307147007	SNOMED CT	2.16.840.1.113883.6.96	dinsdag
Wednesday	307148002	SNOMED CT	2.16.840.1.113883.6.96	woensdag
Thursday	307149005	SNOMED CT	2.16.840.1.113883.6.96	donderdag
Friday	307150005	SNOMED CT	2.16.840.1.113883.6.96	vrijdag
Saturday	307151009	SNOMED CT	2.16.840.1.113883.6.96	zaterdag

Sunday	307146003	SNOMED CT	2.16.840.1.113883.6.96	zondag
--------	-----------	-----------	------------------------	--------

«document»		ZonodigCriteriumCodelijst	
<b>Definitie</b>			
<b>Datatype</b>			
<b>DCM::ValueSetBinding</b>	Required		
<b>DCM::ValueSetId</b>	2.16.840.1.113883.2.4.3.11.60.40.2.9.12.4		
<b>HCIM::ValueSetLanguage</b>	NL		
<b>Opties</b>			

ZonodigCriteriumCodelijst		OID: 2.16.840.1.113883.2.4.3.11.60.40.2.9.12.4		
Concept Name	Concept Code	Coding Syst. Name	Coding System OID	Description
Bij een aanval	1022	GSt bst362	2.16.840.1.113883.2.4.4.5	Bij een aanval
Bij benauwdheid	1023	GSt bst362	2.16.840.1.113883.2.4.4.5	Bij benauwdheid
Bij diarree	1024	GSt bst362	2.16.840.1.113883.2.4.4.5	Bij diarree
Bij pijn	1028	GSt bst362	2.16.840.1.113883.2.4.4.5	Bij pijn
Bij jeuk	1121	GSt bst362	2.16.840.1.113883.2.4.4.5	Bij jeuk
Zo nodig	1137	GSt bst362	2.16.840.1.113883.2.4.4.5	Zo nodig
Bij hoofdpijn	1144	GSt bst362	2.16.840.1.113883.2.4.4.5	Bij hoofdpijn
Bij koorts	1145	GSt bst362	2.16.840.1.113883.2.4.4.5	Bij koorts
Bij hoge koorts	1146	GSt bst362	2.16.840.1.113883.2.4.4.5	Bij hoge koorts
Bij koorts en/of pijn	1147	GSt bst362	2.16.840.1.113883.2.4.4.5	Bij koorts en/of pijn
Bij hoest	1387	GSt bst362	2.16.840.1.113883.2.4.4.5	Bij hoest
Bij menstruatiepijnen	1540	GSt bst362	2.16.840.1.113883.2.4.4.5	Bij menstruatiepijnen
Overig	OTH	NullFlavor	2.16.840.1.113883.5.1008	Overig
Geen Informatie	NI	NullFlavor	2.16.840.1.113883.5.1008	Geen Informatie

Legend	
<b>Definitie</b>	
<b>Datatype</b>	
<b>Opties</b>	

## 1.8 Example Instances

Gebruiksaanwijzing			
Omschrijving	Doseerinstructie	Dosering   Keerdosis	Toedieningsschema   Frequentie   Interval   Toedientijd   Weekdag   Dagdeel
Van 8-9-2017 tot 18-9-2017 1x per dag 1 stuk. Vanaf 18-9-2017 staken.		1 stuk	1x per dag
Vanaf 6 maart 2016 1x per week op maandag om 14uur 15 mg (=0,6 ml)		15 mg (=0,6 ml)	1x per week op maandag (14u)

## 1.9 Instructions

Zonodig dosering:

Het gebruiken van de term 'zo nodig' of een specifieke reden (bijv. 'bij pijn') om medicatie in te nemen leidt tot onduidelijkheid. Er is niet altijd duidelijk of de hele dosering 'zo nodig' is of alleen een deel van de dosering. Bijvoorbeeld: 1x daags 1-2 tabletten zo nodig. Dit kan betekenen: per dag 1 tablet vast en 1 tablet zo nodig of zo nodig maximaal 2 tabletten. Zo nodig medicatie wordt niet opgenomen in GDS. In de eerste situatie komt er 1 tablet in de GDS en wordt er 1 tablet los geleverd. In de tweede situatie is er alleen losse levering. Het systeem dient voldoende duidelijk te maken of de gehele instructie of een deel van de dosering zo nodig is. De ZIB ondersteunt beide hierboven beschreven opties.

toedieningsweg:

Bij het kiezen van de toedieningsweg kan het beste vanuit uit bst760 van de G-Standaard Toedieningswegen de code worden opgezocht. zie voor meer informatie over de g-standaard zie <https://www.z-index.nl>

## 1.10 Interpretation

### 1.11 Care Process

### 1.12 Example of the Instrument

### 1.13 Constraints

### 1.14 Issues

### 1.15 References

### 1.16 Functional Model

### 1.17 Traceability to other Standards

### 1.18 Disclaimer

De Zorginformatiebouwenstenen zijn in samenwerking gemaakt door diverse partijen en zij hebben deze in beheer gegeven bij Nictiz (al deze partijen samen hierna de samenwerkende partijen genoemd). De samenwerkende partijen hebben de grootst mogelijke zorg besteed aan de betrouwbaarheid en actualiteit van de gegevens in de Zorginformatiebouwenstenen. Onjuistheden en onvolledigheden kunnen echter voorkomen. De samenwerkende partijen zijn niet aansprakelijk voor schade als gevolg van onjuistheden of onvolledigheden in de aangeboden informatie, noch voor schade die het gevolg is van problemen veroorzaakt door, of inherent aan het verspreiden van informatie via het internet, zoals storingen of onderbrekingen van of fouten of vertraging in het verstrekken van informatie of diensten door de samenwerkende partijen of door u aan de samenwerkende partijen via een website of via e-mail, of anderszins. Tevens aanvaarden de samenwerkende partijen geen aansprakelijkheid voor eventuele schade

die geleden wordt als gevolg van het gebruik van gegevens, adviezen of ideeën verstrekt door of namens de samenwerkende partijen via de Zorginformatiebouwstenen. De samenwerkende partijen aanvaarden geen verantwoordelijkheid voor de inhoud van informatie in de Zorginformatiebouwstenen waarnaar of waarvan met een hyperlink of anderszins wordt verwezen. In geval van tegenstrijdigheden in de genoemde Zorginformatiebouwsteen documenten en bestanden geeft de meest recente en hoogste versie van de vermelde volgorde in de revisies de prioriteit van de desbetreffende documenten weer. Indien informatie die in de elektronische versie van de Zorginformatiebouwstenen is opgenomen ook schriftelijk wordt verstrekt, zal in geval van tekstverschillen de schriftelijke versie bepalend zijn. Dit geldt indien de versieaanduiding en datering van beiden gelijk is. Een definitieve versie heeft prioriteit echter boven een conceptversie. Een gereviseerde versie heeft prioriteit boven een eerdere versie.

### **1.19 Terms of Use**

De gebruiker mag de Zorginformatiebouwstenen zonder beperking gebruiken. Voor het kopiëren, verspreiden en doorgeven van de Zorginformatiebouwstenen gelden de copyrightbepalingen uit de betreffende paragraaf.

### **1.20 Copyrights**

Een Zorginformatiebouwsteen kwalificeert als een werk in de zin van artikel 10 Auteurswet. Er rusten auteursrechten (copyrights) op een Zorginformatiebouwsteen en deze rechten liggen bij de samenwerkende partijen.

De gebruiker mag de informatie van de Zorginformatiebouwsteen kopiëren, verspreiden en doorgeven, onder de voorwaarden, die gelden voor Creative Commons licentie Naamsvermelding-NietCommercieel-GelijkDelen 3.0 Nederland (CC BY-NC-SA-3.0).

De inhoud is beschikbaar onder de Creative Commons Naamsvermelding-NietCommercieel-GelijkDelen 3.0 (zie ook <http://creativecommons.org/licenses/by-nc-sa/3.0/nl>)

Dit geldt niet voor informatie van derden waar soms in een Zorginformatiebouwsteen gebruik van wordt gemaakt en/of naar wordt verwezen, bijvoorbeeld naar een internationaal medisch terminologie stelsel. De eventuele (auteurs) rechten die op deze informatie rusten, liggen niet bij de samenwerkende partijen maar bij die derden.

Nictiz is de landelijke, onafhankelijke kennisorganisatie die zich inzet voor digitale informatie-uitwisseling in de zorg. Nictiz doet dit onder meer door het gebruiksgericht ontwikkelen en het beheren van informatiestandaarden in opdracht van en samen met de partijen in de zorg. Nictiz signaleert en adviseert partijen in de zorg over informatie-uitwisseling en over (toekomstige) nationale en internationale ontwikkelingen.

**Nictiz**

Postbus 19121  
2500 CC Den Haag  
Oude Middenweg 55  
2491 AC Den Haag

070-3173450  
[info@nictiz.nl](mailto:info@nictiz.nl)  
[www.nictiz.nl](http://www.nictiz.nl)

