

# Zorginformatiebouwsteen: nl.zorg.TNMTumorClassificatie-v1

Status: Final

Publicatie: 2020

Publicatie status: Published

Beheerd door:

# Inhoudsopgave

<b>1. nl.zorg.TNMTumorClassificatie-v1.0</b>	<b>3</b>
1.1 Revision History	3
1.2 Concept	3
1.3 Mindmap	3
1.4 Purpose	3
1.5 Patient Population	4
1.6 Evidence Base	4
1.7 Information Model	4
1.7.1 PrimaireTumor	11
1.7.2 RegionaleLymfeklieren	24
1.7.3 AfstandsMetastasen	41
1.8 Example Instances	46
1.9 Instructions	47
1.10 Interpretation	49
1.11 Care Process	49
1.12 Example of the Instrument	49
1.13 Constraints	49
1.14 Issues	49
1.15 References	49
1.16 Functional Model	49
1.17 Traceability to other Standards	49
1.18 Disclaimer	49
1.19 Terms of Use	50
1.20 Copyrights	50

# 1. nl.zorg.TNMTumorClassificatie-v1.0

DCM::CoderList	*
DCM::ContactInformation.Address	*
DCM::ContactInformation.Name	*
DCM::ContactInformation.Telecom	*
DCM::ContentAuthorList	*
DCM::CreationDate	15/05/2020
DCM::DeprecatedDate	
DCM::DescriptionLanguage	nl
DCM::EndorsingAuthority.Address	
DCM::EndorsingAuthority.Name	*
DCM::EndorsingAuthority.Telecom	
DCM::Id	2.16.840.1.113883.2.4.3.11.60.40.3.4.27
DCM::KeywordList	
DCM::LifecycleStatus	Final
DCM::ModelerList	*
DCM::Name	nl.zorg.TNMTumorClassificatie
DCM::PublicationDate	01-09-2020
DCM::PublicationStatus	Published
DCM::ReviewerList	
DCM::RevisionDate	
DCM::Supersedes	*
DCM::Version	1.0
HCIM::PublicationLanguage	NL

## 1.1 Revision History

Publicatieversie 1.0 (01-09-2020)

## 1.2 Concept

TNM Classificatie van Maligne Tumoren (TNM) is het systeem voor de stadiëring van kanker dat ontwikkeld door de Union Internationale Contre le Cancer of International Union Against Cancer (UICC). De TNM-classificatie wordt ook gebruikt door de American Joint Committee on Cancer (AJCC) en de International Federation of Gynecology and Obstetrics (FIGO). In 1987 werden de TNM-classificaties van de UICC en de AJCC tot één systeem gecombineerd met dezelfde definities. Desondanks zitten er nog verschillen tussen beide systemen.

De TNM-classificatie is ontwikkeld voor solide tumoren (waaronder carcinomen en sarcomen); andere tumoren (bijvoorbeeld lymfomen en gliomen) kennen een ander systeem voor stadiëring. De opzet is als volgt: De T staat voor tumor en beschrijft de grootte van de tumor en de lokale uitbreiding; de N staat voor lymfekliermetastasering (Engels: node) en de M staat voor metastase op afstand (uitbreiding van de kanker van één locatie in het lichaam naar een andere. Naast T, N en M bevat de classificatie nog een aantal andere parameters.

## 1.3 Mindmap

besluitvorming over behandeling en individuele prognose. Het kan ook worden gebruikt voor h en evalueren van behandelrichtlijnen, nationale beleid t.a.v. zorgplanning en onderzoek.

De doelstellingen van de TNM-classificatie zijn:

- Hulp bij het plannen van de behandeling.
- Het geven van een indicatie van prognose op basis van historische gegevens over uitkomst
- Ondersteuning bij de evaluatie van behandelresultaten.
- De uitwisseling van informatie tussen behandelcentra vergemakkelijken.
- Bijdragen aan doorlopend onderzoek naar kanker.
- Ondersteuning van kankerbestrijding, onder meer via kankerregisters.

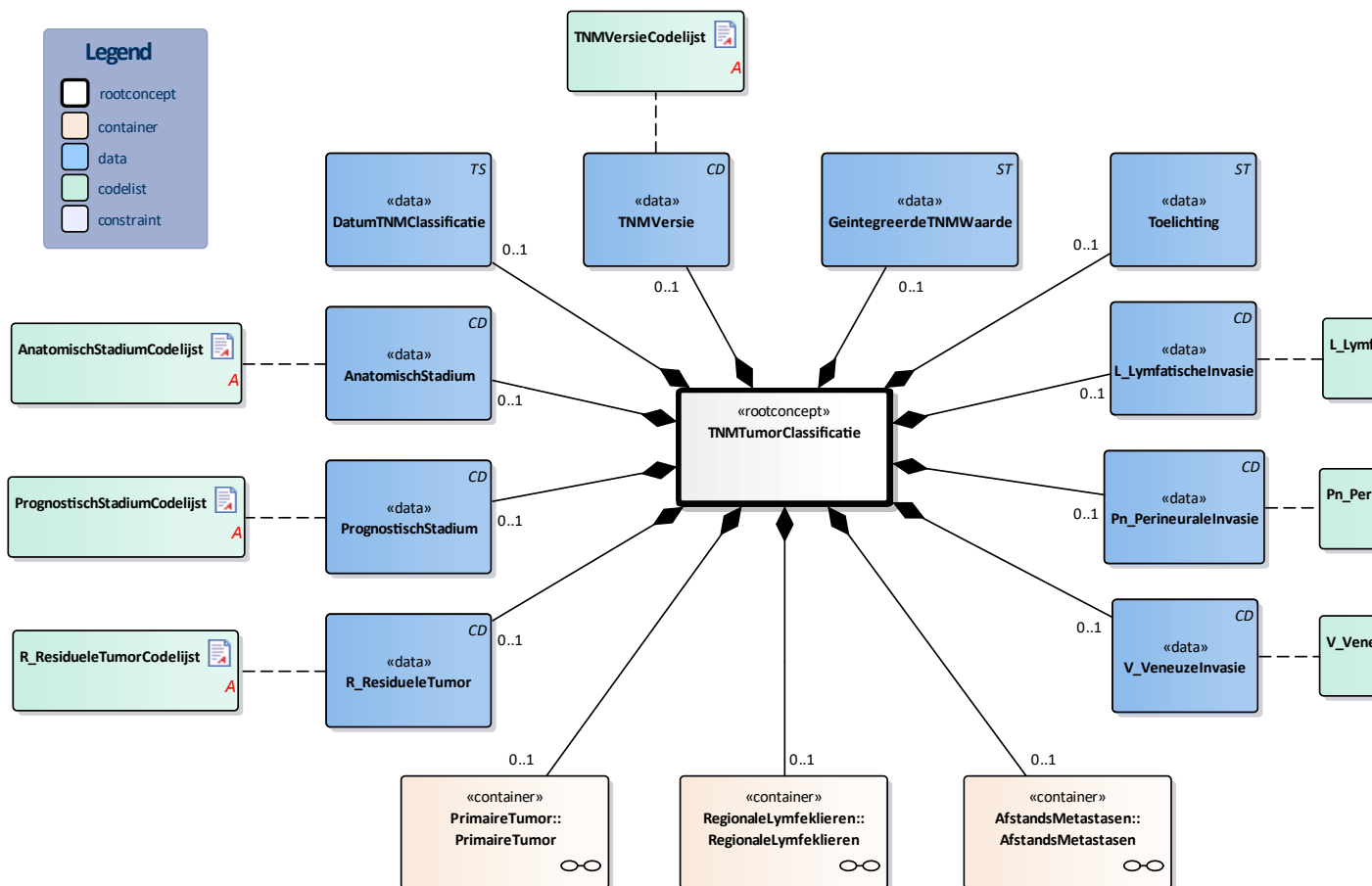
De TNM-classificatie is een uniforme standaard. Het doel is breder dan alleen de toepassing bij primaire zorgproces en zorgt voor essentiële informatie voor beleidsmakers die kankerbestrijding preventieplannen ontwikkelen of uitvoeren.

## 1.5 Patient Population

Volwassen patiënten met een solide tumor waarop een TNM-classificatie kan worden toegepa

## 1.6 Evidence Base

## 1.7 Information Model



«data»	DatumTNMClassificatie	
Definitie	De datum waarop de TNM-Classificatie (de waarde) is vastgesteld.	
Datatype	TS	
DCM::ConceptId	NL-CM:4.27.2	
DCM::DefinitionCode	SNOMED CT: 399651003 Date of report	
DCM::ExampleValue	07-06-2020	
Opties		

«data»	TNMVersie	
Definitie	TNM-classificatie versie (AJCC of UICC) en de gebruikte editie (7e, 8e et	
Datatype	CD	
DCM::ConceptId	NL-CM:4.27.3	
DCM::DefinitionCode	SNOMED CT: 273249006 Assessment scales	
DCM::ExampleValue	AJCC 8th	
DCM::ValueSet	TNMVersieCodelijst	OID: 2.16.840.1.113883.2.4.3.11.60.40.2.4.27
Opties		

«data»	GeïntegreerdeTNMWaarde	
Definitie	De vastgestelde TNM-classificatie (de waarde), op basis van elke T-, N- M-categorie (evt. incl. het aantal primaire tumoren (m) en/of de lokalis van M).	
Datatype	ST	
DCM::ConceptId	NL-CM:4.27.4	
DCM::DefinitionCode	SNOMED CT: 399703000 Integrated TNM category	
DCM::ExampleValue	pT1N0M0	
Opties		

«data»	Toelichting	
Definitie	Toelichting met betrekking tot de interpretatie van de geïntegreerde TN waarde zoals deze is geclassificeerd.	
Datatype	ST	
DCM::ConceptId	NL-CM:4.27.5	
DCM::DefinitionCode	SNOMED CT: 243814003 Interpretation of findings	
DCM::ExampleValue	hoger stadium vanwege positieve lymfeklieren pelvis	
Opties		

«data»	L_LymfatischeInvasie	
Definitie	De aan- of afwezigheid van lymfatische invasie, de L-categorie. Het bet een additionele beschrijving binnen de TNM-classificatie die door een patholoog wordt bepaald.	

«data»	Pn_PerineuraleInvasie	
Definitie	De aan- of afwezigheid van perineurale invasie, de Pn-categorie. Het betreft een additionele beschrijving binnen de TNM-classificatie die door een patholoog wordt bepaald.	
Datatype	CD	
DCM::ConceptId	NL-CM:4.27.7	
DCM::DefinitionCode	SNOMED CT: 371513001 Status of perineural invasion by tumor	
DCM::ValueSet	Pn_PerineuraleInvasieCodelijst	OID: 2.16.840.1.113883.2.4.3.11.60.40.2.4.27
Opties		

«data»	V_VeneuzelInvasie	
Definitie	De aan- of afwezigheid van veneuze invasie, de V-categorie. Het betreft een additionele beschrijving binnen de TNM-classificatie die door een patholoog wordt bepaald.	
Datatype	CD	
DCM::ConceptId	NL-CM:4.27.8	
DCM::DefinitionCode	SNOMED CT: 371493002 Status of venous (large vessel) invasion by tumor	
DCM::ValueSet	V_VeneuzelInvasieCodelijst	OID: 2.16.840.1.113883.2.4.3.11.60.40.2.4.27
Opties		

«data»	AnatomischStadium	
Definitie	Het stadium van de ziekte is de groepering op basis van de anatomische uitbreiding en verspreiding van de ziekte (de T, N en M categorieën).	
Datatype	CD	
DCM::ConceptId	NL-CM:4.27.9	
DCM::DefinitionCode	SNOMED CT: 399390009 TNM stage grouping	
DCM::ValueSet	AnatomischStadiumCodelijst	OID: 2.16.840.1.113883.2.4.3.11.60.40.2.4.27
Opties		

«data»	PrognostischStadium	
Definitie	Het prognostisch stadium van de ziekte. Hierin wordt in de groepering naast de anatomische uitbreiding en verspreiding van de ziekte ook additionele prognostische factoren meegenomen.	
Datatype	CD	
DCM::ConceptId	NL-CM:4.27.10	
DCM::DefinitionCode	SNOMED CT: 399390009 TNM stage grouping	

<b>DCM::DefinitionCode</b>	SNOMED CT: 17964000 Residual tumor stage	
<b>DCM::ValueSet</b>	R_ResidueleTumorCodelijst	OID: 2.16.840.1.113883.2.4.3.11.60.40.2.4.27
<b>Opties</b>		

<b>«document»</b>	<b>AnatomischStadiumCodelijst</b>	
<b>Definitie</b>		
<b>Datatype</b>		
<b>DCM::ValueSetBinding</b>	Extensible	
<b>DCM::ValueSetId</b>	2.16.840.1.113883.2.4.3.11. 60.40.2.4.27.1	
<b>Opties</b>		

<b>AnatomischStadiumCodelijst</b>	<b>OID: 2.16.840.1.113883.2.4.3.11.60.40.2.4.27.</b>
-----------------------------------	--

Concept Name	Concept Code	Coding System Name	Coding System OID	Description
Stadium 0	Stage0	AnatomischStadium	2.16.840.1.113883.2.4.3.11.60.40.4.10.6	Stadium 0
Stadium I	Stagel	AnatomischStadium	2.16.840.1.113883.2.4.3.11.60.40.4.10.6	Stadium I
Stadium IA	StagelA	AnatomischStadium	2.16.840.1.113883.2.4.3.11.60.40.4.10.6	Stadium IA
Stadium IA1	StagelA1	AnatomischStadium	2.16.840.1.113883.2.4.3.11.60.40.4.10.6	Stadium IA1
Stadium IA2	StagelA2	AnatomischStadium	2.16.840.1.113883.2.4.3.11.60.40.4.10.6	Stadium IA2
Stadium IA3	StagelA3	AnatomischStadium	2.16.840.1.113883.2.4.3.11.60.40.4.10.6	Stadium IA3
Stadium IC	StagelC	AnatomischStadium	2.16.840.1.113883.2.4.3.11.60.40.4.10.6	Stadium IC
Stadium IB	StagelB	AnatomischStadium	2.16.840.1.113883.2.4.3.11.60.40.4.10.6	Stadium IB
Stadium IB1	StagelB1	AnatomischStadium	2.16.840.1.113883.2.4.3.11.60.40.4.10.6	Stadium IB1
Stadium IB2	StagelB2	AnatomischStadium	2.16.840.1.113883.2.4.3.11.60.40.4.10.6	Stadium IB2
Stadium IS	Stagels	AnatomischStadium	2.16.840.1.113883.2.4.3.11.60.40.4.10.6	Stadium IS
Stadium II	Stagell	AnatomischStadium	2.16.840.1.113883.2.4.3.11.60.40.4.10.6	Stadium II
Stadium IIA	StagellA	AnatomischStadium	2.16.840.1.113883.2.4.3.11.60.40.4.10.6	Stadium IIA
Stadium IIA1	StagellA1	AnatomischStadium	2.16.840.1.113883.2.4.3.11.60.40.4.10.6	Stadium IIA1
Stadium IIA2	StagellA2	AnatomischStadium	2.16.840.1.113883.2.4.3.11.60.40.4.10.6	Stadium IIA2
Stadium IIB	StagellB	AnatomischStadium	2.16.840.1.113883.2.4.3.11.60.40.4.10.6	Stadium IIB
Stadium IIC	StagellC	AnatomischStadium	2.16.840.1.113883.2.4.3.11.60.40.4.10.6	Stadium IIC

Stadium IIIC	StageIIIC	AnatomischStadium	2.16.840.1.113883.2.4.3.11.60.40.4.10.6	Stadium IIIC
Stadium IIIC1	StageIIIC1	AnatomischStadium	2.16.840.1.113883.2.4.3.11.60.40.4.10.6	Stadium IIIC1
Stadium IIIC2	StageIIIC2	AnatomischStadium	2.16.840.1.113883.2.4.3.11.60.40.4.10.6	Stadium IIIC2
Stadium IIID	StageIIID	AnatomischStadium	2.16.840.1.113883.2.4.3.11.60.40.4.10.6	Stadium IIID
Stadium IV	StageIV	AnatomischStadium	2.16.840.1.113883.2.4.3.11.60.40.4.10.6	Stadium IV
Stadium IVA	StageIVA	AnatomischStadium	2.16.840.1.113883.2.4.3.11.60.40.4.10.6	Stadium IVA
Stadium IVB	StageIVB	AnatomischStadium	2.16.840.1.113883.2.4.3.11.60.40.4.10.6	Stadium IVB
Stadium IVC	StageIVC	AnatomischStadium	2.16.840.1.113883.2.4.3.11.60.40.4.10.6	Stadium IVC

«document»		L_LymfatischeInvasieCodelijst	
Definitie			
Datatype			
DCM::ValueSetBinding	Extensible		
DCM::ValueSetId	2.16.840.1.113883.2.4.3.11.60.40.2.4.27.2		
Opties			

L_LymfatischeInvasieCodelijst			OID: 2.16.840.1.113883.2.4.3.11.60.40.2.4.27.2	
Concept Name	Concept Code	Coding System Name	Coding System OID	Description
LX	LX	L_LymfatischeInvasie	2.16.840.1.113883.2.4.3.11.60.40.4.10.9	Aanwezigheid van Lymfatische invasie kan niet beoordeeld worden
L0	L0	L_LymfatischeInvasie	2.16.840.1.113883.2.4.3.11.60.40.4.10.9	Geen Lymfatische invasie
L1	L1	L_LymfatischeInvasie	2.16.840.1.113883.2.4.3.11.60.40.4.10.9	Lymfatische invasie

«document»		Pn_PerineuraleInvasieCodelijst	
Definitie			
Datatype			
DCM::ValueSetBinding	Extensible		
DCM::ValueSetId	2.16.840.1.113883.2.4.3.11.60.40.2.4.27.3		
Opties			

Pn_PerineuraleInvasieCodelijst			OID: 2.16.840.1.113883.2.4.3.11.60.40.2.4.27.3	
--------------------------------	--	--	--	--



«document»		PrognostischStadiumCodelijst	
Definitie			
Datatype			
DCM::ValueSetBinding	Extensible		
DCM::ValueSetId	2.16.840.1.113883.2.4.3.11.60.40.2.4.27.4		
Opties			

PrognostischStadiumCodelijst			OID: 2.16.840.1.113883.2.4.3.11.60.40.2.4.27.4	
------------------------------	--	--	--	--

Concept Name	Concept Code	Coding System Name	Coding System OID	Description
Stadium 0	Stage0	PrognostischStadium	2.16.840.1.113883.2.4.3.11.60.40.4.10.7	Stadium 0
Stadium I	StageI	PrognostischStadium	2.16.840.1.113883.2.4.3.11.60.40.4.10.7	Stadium I
Stadium IA	StageIA	PrognostischStadium	2.16.840.1.113883.2.4.3.11.60.40.4.10.7	Stadium IA
Stadium IA1	StageIA1	PrognostischStadium	2.16.840.1.113883.2.4.3.11.60.40.4.10.7	Stadium IA1
Stadium IA2	StageIA2	PrognostischStadium	2.16.840.1.113883.2.4.3.11.60.40.4.10.7	Stadium IA2
Stadium IA3	StageIA3	PrognostischStadium	2.16.840.1.113883.2.4.3.11.60.40.4.10.7	Stadium IA3
Stadium IC	StageIC	PrognostischStadium	2.16.840.1.113883.2.4.3.11.60.40.4.10.7	Stadium IC
Stadium IB	StageIB	PrognostischStadium	2.16.840.1.113883.2.4.3.11.60.40.4.10.7	Stadium IB
Stadium IB1	StageIB1	PrognostischStadium	2.16.840.1.113883.2.4.3.11.60.40.4.10.7	Stadium IB1
Stadium IB2	StageIB2	PrognostischStadium	2.16.840.1.113883.2.4.3.11.60.40.4.10.7	Stadium IB2
Stadium IS	StageIS	PrognostischStadium	2.16.840.1.113883.2.4.3.11.60.40.4.10.7	Stadium IS
Stadium II	StageII	PrognostischStadium	2.16.840.1.113883.2.4.3.11.60.40.4.10.7	Stadium II
Stadium IIA	StageIIA	PrognostischStadium	2.16.840.1.113883.2.4.3.11.60.40.4.10.7	Stadium IIA
Stadium IIA1	StageIIA1	PrognostischStadium	2.16.840.1.113883.2.4.3.11.60.40.4.10.7	Stadium IIA1
Stadium IIA2	StageIIA2	PrognostischStadium	2.16.840.1.113883.2.4.3.11.60.40.4.10.7	Stadium IIA2
Stadium IIB	StageIIB	PrognostischStadium	2.16.840.1.113883.2.4.3.11.60.40.4.10.7	Stadium IIB
Stadium IIC	StageIIC	PrognostischStadium	2.16.840.1.113883.2.4.3.11.60.40.4.10.7	Stadium IIC
Stadium III	StageIII	PrognostischStadium	2.16.840.1.113883.2.4.3.11.60.40.4.10.7	Stadium III
Stadium IIIA	StageIIIA	PrognostischStadium	2.16.840.1.113883.2.4.3.11.60.40.4.10.7	Stadium IIIA

Stadium IIIC2	StageIIIC2	PrognostischStadium	2.16.840.1.113883.2.4.3.11.60.40.4.10.7	Stadium II
Stadium IIID	StageIIID	PrognostischStadium	2.16.840.1.113883.2.4.3.11.60.40.4.10.7	Stadium II
Stadium IV	StageIV	PrognostischStadium	2.16.840.1.113883.2.4.3.11.60.40.4.10.7	Stadium IV
Stadium IVA	StageIVA	PrognostischStadium	2.16.840.1.113883.2.4.3.11.60.40.4.10.7	Stadium IV
Stadium IVB	StageIVB	PrognostischStadium	2.16.840.1.113883.2.4.3.11.60.40.4.10.7	Stadium IV
Stadium IVC	StageIVC	PrognostischStadium	2.16.840.1.113883.2.4.3.11.60.40.4.10.7	Stadium IV

«document»		R_ResidueleTumorCodelijst		
Definitie				
Datatype				
DCM::ValueSetBinding		Extensible		
DCM::ValueSetId		2.16.840.1.113883.2.4.3.11.60.40.2.4.27.5		
Opties				

R_ResidueleTumorCodelijst				OID: 2.16.840.1.113883.2.4.3.11.60.40.2.4.27.5
Concept Name	Concept Code	Coding System Name	Coding System OID	Description
RX	RX	R_ResidueleTumor	2.16.840.1.113883.2.4.3.11.60.40.4.10.4	Aanwezigheid van residuele tumor kan niet beoordeeld worden
R0	R0	R_ResidueleTumor	2.16.840.1.113883.2.4.3.11.60.40.4.10.4	Geen residuele tumor
R1	R1	R_ResidueleTumor	2.16.840.1.113883.2.4.3.11.60.40.4.10.4	Microscopische residuele tumor
R2	R2	R_ResidueleTumor	2.16.840.1.113883.2.4.3.11.60.40.4.10.4	Macroscopische residuele tumor

«document»		TNMVersieCodelijst		
Definitie				
Datatype				
DCM::ValueSetBinding		Extensible		
DCM::ValueSetId		2.16.840.1.113883.2.4.3.11.60.40.2.4.27.6		
Opties				

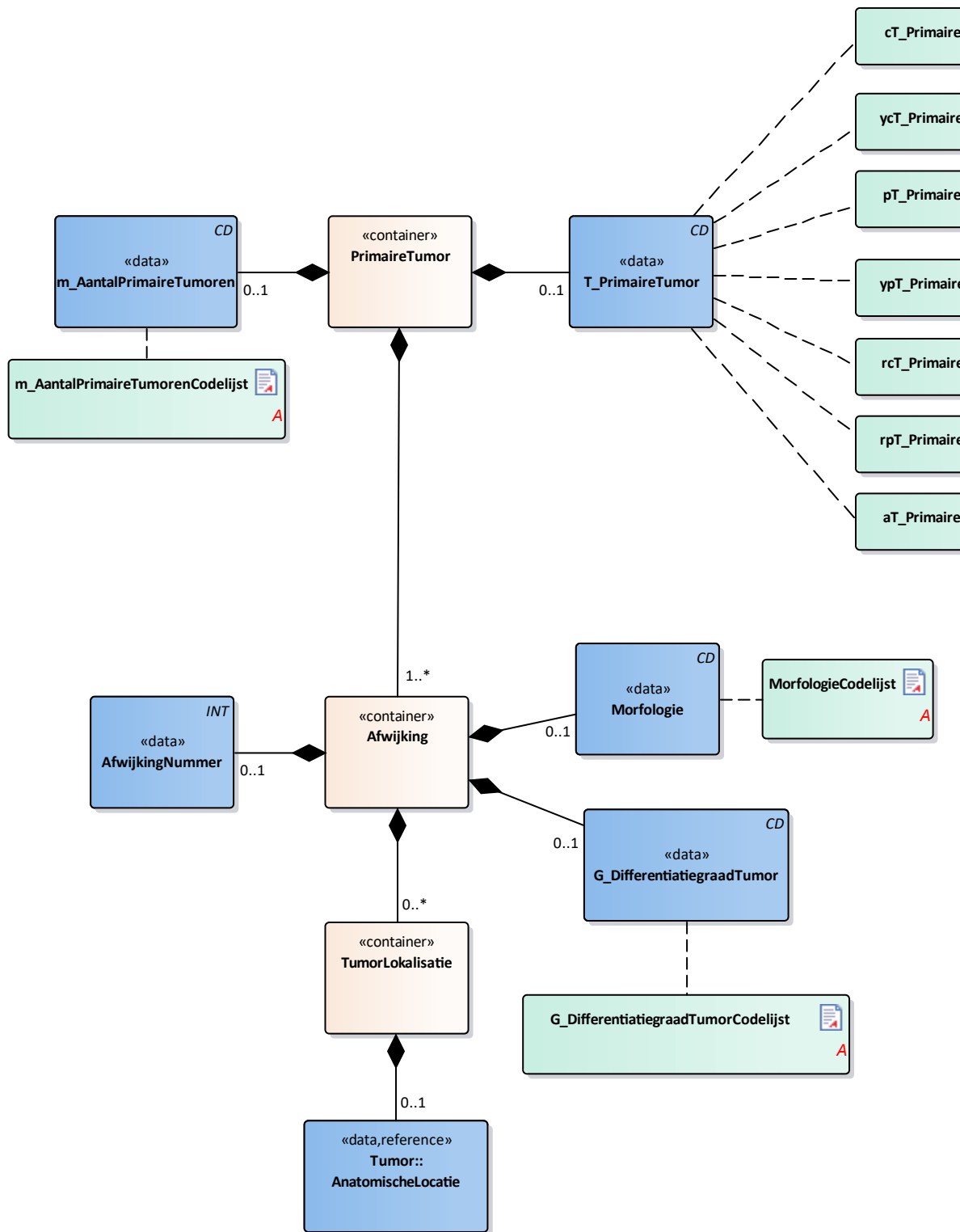
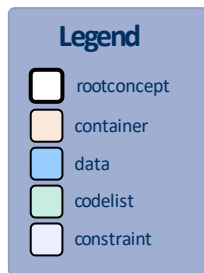
TNMVersieCodelijst				OID: 2.16.840.1.113883.2.4.3.11.60.40.2.4.27.6
Concept Name	Concept Code	Coding System Name	Coding System OID	Description
AJCC 1ste editie	AJCC1	TNMVersie	2.16.840.1.113883.2.4.3.11.60.40.4.10.8	AJCC TNM 1ste editie

AJCC 7e editie	AJCCTNM7	TNMVersie	2.16.840.1.113883.2.4.3.11.60.40.4.10.8	AJCC TNM 7e editie
AJCC 8e editie	AJCCTNM8	TNMVersie	2.16.840.1.113883.2.4.3.11.60.40.4.10.8	AJCC TNM 8e editie
AJCC 9e editie	AJCCTNM9	TNMVersie	2.16.840.1.113883.2.4.3.11.60.40.4.10.8	AJCC TNM 9e editie
UICC 1ste editie	UICCTNM1	TNMVersie	2.16.840.1.113883.2.4.3.11.60.40.4.10.8	UICC TNM 1ste editie
UICC 2e editie	UICCTNM2	TNMVersie	2.16.840.1.113883.2.4.3.11.60.40.4.10.8	UICC TNM 2e editie
UICC 3e editie	UICCTNM3	TNMVersie	2.16.840.1.113883.2.4.3.11.60.40.4.10.8	UICC TNM 3e editie
UICC 4e editie	UICCTNM4	TNMVersie	2.16.840.1.113883.2.4.3.11.60.40.4.10.8	UICC TNM 4e editie
UICC 5e editie	UICCTNM5	TNMVersie	2.16.840.1.113883.2.4.3.11.60.40.4.10.8	UICC TNM 5e editie
UICC 6e editie	UICCTNM6	TNMVersie	2.16.840.1.113883.2.4.3.11.60.40.4.10.8	UICC TNM 6e editie
UICC 7e editie	UICCTNM7	TNMVersie	2.16.840.1.113883.2.4.3.11.60.40.4.10.8	UICC TNM 7e editie
UICC 8e editie	UICCTNM8	TNMVersie	2.16.840.1.113883.2.4.3.11.60.40.4.10.8	UICC TNM 8e editie

<b>«document»</b>	<b>V_VeneuzelInvasieCodelijst</b>		
<b>Definitie</b>			
<b>Datatype</b>			
<b>DCM::ValueSetBinding</b>	Extensible		
<b>DCM::ValueSetId</b>	2.16.840.1.113883.2.4.3.11.60.40.2.4.27.7		
<b>Opties</b>			

<b>V_VeneuzelInvasieCodelijst</b>			<b>OID: 2.16.840.1.113883.2.4.3.11.60.40.2.4.27.7</b>	
<b>Concept Name</b>	<b>Concept Code</b>	<b>Coding System Name</b>	<b>Coding System OID</b>	<b>Description</b>
VX	VX	V_VeneuzelInvasie	2.16.840.1.113883.2.4.3.11.60.40.5.1.4	Aanwezigheid van veneuze invasie kan beoordeeld worden
V0	V0	V_VeneuzelInvasie	2.16.840.1.113883.2.4.3.11.60.40.5.1.4	Geen veneuze invasie
V1	V1	V_VeneuzelInvasie	2.16.840.1.113883.2.4.3.11.60.40.5.1.4	Microscopische veneuze invasie
V2	V2	V_VeneuzelInvasie	2.16.840.1.113883.2.4.3.11.60.40.5.1.4	Macroscopische veneuze invasie

<b>Legend</b>	
<b>Definitie</b>	
<b>Datatype</b>	



<b>«container»</b>	<b>PrimaireTumor</b>	
<b>Definitie</b>	Container van het concept PrimaireTumor. Deze container bevat alle gegevens-elementen van het concept PrimaireTumor.	
<b>Datatype</b>		
<b>DCM::ConceptId</b>	NL-CM:4.27.12	
<b>DCM::DefinitionCode</b>	SNOMED CT: 86049000 Neoplasm, malignant (primary)	
<b>Opties</b>		

<b>«data»</b>	<b>m_AantalPrimaireTumoren</b>	
---------------	--------------------------------	--

<b>DCM::DefinitionCode</b>	SNOMED CT: 133641000146103 number of primary tumors	
<b>DCM::ValueSet</b>	m_AantalPrimaireTumorenC odelijst	OID: 2.16.840.1.113883.2.4.3.11.60.40.2.4.27
<b>Opties</b>		

<b>«data»</b>	<b>T_PrimaireTumor</b>	
<b>Definitie</b>	Uitkomst van stadiëring van de omvang van de primaire tumor, de T-categorie inclusief prefix en suffix.	
<b>Datatype</b>	CD	
<b>DCM::ConceptId</b>	NL-CM:4.27.14	
<b>DCM::DefinitionCode</b>	SNOMED CT: 78873005 T category	
<b>DCM::ExampleValue</b>	T2	
<b>DCM::ValueSet</b>	rcT_PrimaireTumorCodelijst	OID: 2.16.840.1.113883.2.4.3.11.60.40.2.4.27
<b>DCM::ValueSet</b>	aT_PrimaireTumorCodelijst	OID: 2.16.840.1.113883.2.4.3.11.60.40.2.4.27
<b>DCM::ValueSet</b>	cT_PrimaireTumorCodelijst	OID: 2.16.840.1.113883.2.4.3.11.60.40.2.4.27
<b>DCM::ValueSet</b>	ycT_PrimaireTumorCodelijst	OID: 2.16.840.1.113883.2.4.3.11.60.40.2.4.27
<b>DCM::ValueSet</b>	ypT_PrimaireTumorCodelijst	OID: 2.16.840.1.113883.2.4.3.11.60.40.2.4.27
<b>DCM::ValueSet</b>	rpT_PrimaireTumorCodelijst	OID: 2.16.840.1.113883.2.4.3.11.60.40.2.4.27
<b>DCM::ValueSet</b>	pT_PrimaireTumorCodelijst	OID: 2.16.840.1.113883.2.4.3.11.60.40.2.4.27
<b>Opties</b>		

<b>«container»</b>	<b>Afwijking</b>	
<b>Definitie</b>	Container van het concept Afwijking. Deze container bevat alle gegevenselementen van het concept Afwijking.	
<b>Datatype</b>		
<b>DCM::ConceptId</b>	NL-CM:4.27.15	
<b>DCM::DefinitionCode</b>	SNOMED CT: 108369006 Neoplasm	
<b>Opties</b>		

<b>«data»</b>	<b>AfwijkingNummer</b>	
<b>Definitie</b>	Het aan de afwijking toegewezen nummer, noodzakelijk om bij verschillende onderzoeken eenduidig aan te kunnen geven op welke afwijking de informatie betrekking heeft . Bij meerdere afwijkingen in één orgaan wordt de afwijking met de hoog T-categorie geclassificeerd.	

<b>Datatype</b>	CD	
<b>DCM::ConceptId</b>	NL-CM:4.27.17	
<b>DCM::DefinitionCode</b>	SNOMED CT: 396984004 Histologic feature of tumor	
<b>DCM::ValueSet</b>	MorfologieCodelijst	OID: 2.16.840.1.113883.2.4.3.11.60.40.2.4.27
<b>Opties</b>		

<b>«data»</b>	<b>G_DifferentiatiegraadTumor</b>	
<b>Definitie</b>	Uitkomst van stadiëring van de G-categorie, de differentiatiegraad van tumor, die door een patholoog wordt bepaald.	
<b>Datatype</b>	CD	
<b>DCM::ConceptId</b>	NL-CM:4.27.18	
<b>DCM::DefinitionCode</b>	SNOMED CT: 371469007 Histologic grade	
<b>DCM::ExampleValue</b>	Grade II (Moderately differentiated)	
<b>DCM::ValueSet</b>	G_DifferentiatiegraadTumor Codelijst	OID: 2.16.840.1.113883.2.4.3.11.60.40.2.4.27
<b>Opties</b>		

<b>«container»</b>	<b>TumorLokalisatie</b>	
<b>Definitie</b>	Container van het concept TumorLokalisatie. Deze container bevat alle gegevenselementen van het concept TumorLokalisatie.	
<b>Datatype</b>		
<b>DCM::ConceptId</b>	NL-CM:4.27.19	
<b>DCM::DefinitionCode</b>	SNOMED CT: 399687005 Primary tumor site	
<b>Opties</b>		

<b>«data»</b>	<b>Tumor::AnatomischeLocatie</b>	
<b>Definitie</b>	Het betreft de lokalisatie van de primaire tumor(en), welke (o.a.) bepaal is voor het toekennen van de TNM-classificatie aan de tumor.	
<b>Datatype</b>		
<b>DCM::ConceptId</b>	NL-CM:4.27.20	
<b>DCM::DefinitionCode</b>	SNOMED CT: 399687005 Primary tumor site	
<b>DCM::ReferencedConceptId</b>	NL-CM:20.7.1	Dit is een verwijzing naar het rootconcept van de bouwsteen AnatomischeLocatie.
<b>Opties</b>		

<b>«document»</b>	<b>m_AantalPrimaireTumorenCodelijst</b>	
<b>Definitie</b>		
<b>Datatype</b>		
<b>DCM::ValueSetBinding</b>	Extensible	
<b>DCM::ValueSetId</b>	2 16 840 1 113883 2 4 3 11	

(1)	(1)	m_AantalPrimaire Tumoren	2.16.840.1.113883.2.4.3.11.60.40.4.10.12	1 primaire tumor
(2)	(2)	m_AantalPrimaire Tumoren	2.16.840.1.113883.2.4.3.11.60.40.4.10.12	2 primaire tumor
(3)	(3)	m_AantalPrimaire Tumoren	2.16.840.1.113883.2.4.3.11.60.40.4.10.12	3 primaire tumor
(4)	(4)	m_AantalPrimaire Tumoren	2.16.840.1.113883.2.4.3.11.60.40.4.10.12	4 primaire tumor
(5)	(5)	m_AantalPrimaire Tumoren	2.16.840.1.113883.2.4.3.11.60.40.4.10.12	5 primaire tumor
(6)	(6)	m_AantalPrimaire Tumoren	2.16.840.1.113883.2.4.3.11.60.40.4.10.12	6 primaire tumor
(7)	(7)	m_AantalPrimaire Tumoren	2.16.840.1.113883.2.4.3.11.60.40.4.10.12	7 primaire tumor
(8)	(8)	m_AantalPrimaire Tumoren	2.16.840.1.113883.2.4.3.11.60.40.4.10.12	8 primaire tumor
(9)	(9)	m_AantalPrimaire Tumoren	2.16.840.1.113883.2.4.3.11.60.40.4.10.12	9 primaire tumor
(10)	(10)	m_AantalPrimaire Tumoren	2.16.840.1.113883.2.4.3.11.60.40.4.10.12	10 primaire tumor
Other	OTH	nullflavor	2.16.840.1.113883.5.1008	Anders, specifieke

«document»		G_DifferentiatiegraadTumorCodelijst		
<b>Definitie</b>				
<b>Datatype</b>				
<b>DCM::ValueSetBinding</b>	Extensible			
<b>DCM::ValueSetId</b>	2.16.840.1.113883.2.4.3.11.60.40.2.4.27.17			
<b>Opties</b>				
G_DifferentiatiegraadTumorCodelijst		OID: 2.16.840.1.113883.2.4.3.11.60.40.2.4.27.17		
Concept Name	Concept Code	Coding System Name	Coding System OID	Description
GX	GX	G_DifferentiatiegraadTumor	2.16.840.1.113883.2.4.3.11.60.40.4.10.5	Differentiatiegraad kan niet beoordeeld worden Grade cannot be assessed
G1	G1	G_DifferentiatiegraadTumor	2.16.840.1.113883.2.4.3.11.60.40.4.10.5	G1 Differentiatiegraad

				undifferentiated.
G4	G4	G_DifferentiatiegraadTumor	2.16.840.1.113883.2.4.3.11.60.40.4.10.5	Ongedifferentieerd. Undifferentiated.
G5	G5	G_DifferentiatiegraadTumor	2.16.840.1.113883.2.4.3.11.60.40.4.10.5	G5
LowMitoticRate	LowMitoticRate	G_DifferentiatiegraadTumor	2.16.840.1.113883.2.4.3.11.60.40.4.10.5	LowMitoticRate
HighMitoticRate	HighMitoticRate	G_DifferentiatiegraadTumor	2.16.840.1.113883.2.4.3.11.60.40.4.10.5	HighMitoticRate

«document»		MorfologieCodelijst	
Definitie			
Datatype			
DCM::ValueSetBinding	Extensible		
DCM::ValueSetId	2.16.840.1.113883.2.4.3.11.60.40.2.4.27.16		
Opties			
MorfologieCodelijst		OID: 2.16.840.1.113883.2.4.3.11.60.40.2.4.27.16	
Codes	Coding Syst. Name	Coding System OID	
International Classification of Diseases for Oncology, version 3 (Morphology codes)	ICD-O-3	2.16.840.1.113883.6.43.1	

«document»		cT_PrimaireTumorCodelijst	
Definitie	De primaire tumor (T) voor een klinische classificatie, gebaseerd op gegevens vóór behandeling, zoals klinisch onderzoek, beeldvorming, endoscopie, bipten, chirurgische exploratie of onderzoek onder narcose en andere onderzoeken		
Datatype			
DCM::ValueSetBinding	Extensible		
DCM::ValueSetId	2.16.840.1.113883.2.4.3.11.60.40.2.4.27.9		
Opties			

cT_PrimaireTumorCodelijst			OID: 2.16.840.1.113883.2.4.3.11.60.40.2.4.27.9	
Concept Name	Concept Code	Coding System Name	Coding System OID	Description
cTx	cTx	T_PrimaireTumor	2.16.840.1.113883.2.4.3.11.60.40.4.10.1	cTx
cT0	cT0	T_PrimaireTumor	2.16.840.1.113883.2.4.3.11.60.40.4.10.1	cT0
cTa	cTa	T_PrimaireTumor	2.16.840.1.113883.2.4.3.11.60.40.4.10.1	cTa
cTis	cTis	T_PrimaireTumor	2.16.840.1.113883.2.4.3.11.60.40.4.10.1	cTis



cT1a	cT1a	T_PrimaireTumor	2.16.840.1.113883.2.4.3.11.60.40.4.10.1	cT1a
cT1a1	cT1a1	T_PrimaireTumor	2.16.840.1.113883.2.4.3.11.60.40.4.10.1	cT1a1
cT1a2	cT1a2	T_PrimaireTumor	2.16.840.1.113883.2.4.3.11.60.40.4.10.1	cT1a2
cT1b	cT1b	T_PrimaireTumor	2.16.840.1.113883.2.4.3.11.60.40.4.10.1	cT1b
cT1b1	cT1b1	T_PrimaireTumor	2.16.840.1.113883.2.4.3.11.60.40.4.10.1	cT1b1
cT1b2	cT1b2	T_PrimaireTumor	2.16.840.1.113883.2.4.3.11.60.40.4.10.1	cT1b2
cT1c	cT1c	T_PrimaireTumor	2.16.840.1.113883.2.4.3.11.60.40.4.10.1	cT1c
cT1c1	cT1c1	T_PrimaireTumor	2.16.840.1.113883.2.4.3.11.60.40.4.10.1	cT1c1
cT1c2	cT1c2	T_PrimaireTumor	2.16.840.1.113883.2.4.3.11.60.40.4.10.1	cT1c2
cT1c3	cT1c3	T_PrimaireTumor	2.16.840.1.113883.2.4.3.11.60.40.4.10.1	cT1c3
cT1d	cT1d	T_PrimaireTumor	2.16.840.1.113883.2.4.3.11.60.40.4.10.1	cT1d
cT2	cT2	T_PrimaireTumor	2.16.840.1.113883.2.4.3.11.60.40.4.10.1	cT2
cT2a	cT2a	T_PrimaireTumor	2.16.840.1.113883.2.4.3.11.60.40.4.10.1	cT2a
cT2a1	cT2a1	T_PrimaireTumor	2.16.840.1.113883.2.4.3.11.60.40.4.10.1	cT2a1
cT2a2	cT2a2	T_PrimaireTumor	2.16.840.1.113883.2.4.3.11.60.40.4.10.1	cT2a2
cT2b	cT2b	T_PrimaireTumor	2.16.840.1.113883.2.4.3.11.60.40.4.10.1	cT2b
cT2c	cT2c	T_PrimaireTumor	2.16.840.1.113883.2.4.3.11.60.40.4.10.1	cT2c
cT2d	cT2d	T_PrimaireTumor	2.16.840.1.113883.2.4.3.11.60.40.4.10.1	cT2d
cT3	cT3	T_PrimaireTumor	2.16.840.1.113883.2.4.3.11.60.40.4.10.1	cT3
cT3a	cT3a	T_PrimaireTumor	2.16.840.1.113883.2.4.3.11.60.40.4.10.1	cT3a
cT3b	cT3b	T_PrimaireTumor	2.16.840.1.113883.2.4.3.11.60.40.4.10.1	cT3b
cT3c	cT3c	T_PrimaireTumor	2.16.840.1.113883.2.4.3.11.60.40.4.10.1	cT3c
cT3d	cT3d	T_PrimaireTumor	2.16.840.1.113883.2.4.3.11.60.40.4.10.1	cT3d
cT3e	cT3e	T_PrimaireTumor	2.16.840.1.113883.2.4.3.11.60.40.4.10.1	cT3e
cT4	cT4	T_PrimaireTumor	2.16.840.1.113883.2.4.3.11.60.40.4.10.1	cT4
cT4a	cT4a	T_PrimaireTumor	2.16.840.1.113883.2.4.3.11.60.40.4.10.1	cT4a
cT4b	cT4b	T_PrimaireTumor	2.16.840.1.113883.2.4.3.11.60.40.4.10.1	cT4b
cT4c	cT4c	T_PrimaireTumor	2.16.840.1.113883.2.4.3.11.60.40.4.10.1	cT4c
cT4d	cT4d	T_PrimaireTumor	2.16.840.1.113883.2.4.3.11.60.40.4.10.1	cT4d
cT4e	cT4e	T_PrimaireTumor	2.16.840.1.113883.2.4.3.11.60.40.4.10.1	cT4e

<b>«document»</b>	<b>ycT_PrimaireTumorCodelijst</b>	
<b>Definitie</b>	De primaire tumor (T) voor een klinische classificatie uitgevoerd tijdens na een initiële multimodaliteitsbehandeling (zijnde niet- chirurgisch).	
<b>Datatype</b>		
<b>DCM::ValueSetBinding</b>	Extensible	
<b>DCM::ValueSetId</b>	2.16.840.1.113883.2.4.3.11.60.40.2.4.27.10	
<b>Opties</b>		
<b>ycT_PrimaireTumorCodelijst</b>		<b>OID: 2.16.840.1.113883.2.4.3.11.60.40.2.4.27.10</b>

ycTis (LCIS)	ycTis (LCIS)	T_PrimaireTumor	2.16.840.1.113883.2.4.3.11.60.40.4.10.1	ycTis (LCIS)
ycTis (Paget)	ycTis (Paget)	T_PrimaireTumor	2.16.840.1.113883.2.4.3.11.60.40.4.10.1	ycTis (Paget)
ycTis pu	ycTis pu	T_PrimaireTumor	2.16.840.1.113883.2.4.3.11.60.40.4.10.1	ycTis pu
ycT1	ycT1	T_PrimaireTumor	2.16.840.1.113883.2.4.3.11.60.40.4.10.1	ycT1
ycT1mi	ycT1mi	T_PrimaireTumor	2.16.840.1.113883.2.4.3.11.60.40.4.10.1	ycT1mi
ycT1a	ycT1a	T_PrimaireTumor	2.16.840.1.113883.2.4.3.11.60.40.4.10.1	ycT1a
ycT1a1	ycT1a1	T_PrimaireTumor	2.16.840.1.113883.2.4.3.11.60.40.4.10.1	ycT1a1
ycT1a2	ycT1a2	T_PrimaireTumor	2.16.840.1.113883.2.4.3.11.60.40.4.10.1	ycT1a2
ycT1b	ycT1b	T_PrimaireTumor	2.16.840.1.113883.2.4.3.11.60.40.4.10.1	ycT1b
ycT1b1	ycT1b1	T_PrimaireTumor	2.16.840.1.113883.2.4.3.11.60.40.4.10.1	ycT1b1
ycT1b2	ycT1b2	T_PrimaireTumor	2.16.840.1.113883.2.4.3.11.60.40.4.10.1	ycT1b2
ycT1c	ycT1c	T_PrimaireTumor	2.16.840.1.113883.2.4.3.11.60.40.4.10.1	ycT1c
ycT1c1	ycT1c1	T_PrimaireTumor	2.16.840.1.113883.2.4.3.11.60.40.4.10.1	ycT1c1
ycT1c2	ycT1c2	T_PrimaireTumor	2.16.840.1.113883.2.4.3.11.60.40.4.10.1	ycT1c2
ycT1c3	ycT1c3	T_PrimaireTumor	2.16.840.1.113883.2.4.3.11.60.40.4.10.1	ycT1c3
ycT1d	ycT1d	T_PrimaireTumor	2.16.840.1.113883.2.4.3.11.60.40.4.10.1	ycT1d
ycT2	ycT2	T_PrimaireTumor	2.16.840.1.113883.2.4.3.11.60.40.4.10.1	ycT2
ycT2a	ycT2a	T_PrimaireTumor	2.16.840.1.113883.2.4.3.11.60.40.4.10.1	ycT2a
ycT2a1	ycT2a1	T_PrimaireTumor	2.16.840.1.113883.2.4.3.11.60.40.4.10.1	ycT2a1
ycT2a2	ycT2a2	T_PrimaireTumor	2.16.840.1.113883.2.4.3.11.60.40.4.10.1	ycT2a2
ycT2b	ycT2b	T_PrimaireTumor	2.16.840.1.113883.2.4.3.11.60.40.4.10.1	ycT2b
ycT2c	ycT2c	T_PrimaireTumor	2.16.840.1.113883.2.4.3.11.60.40.4.10.1	ycT2c
ycT2d	ycT2d	T_PrimaireTumor	2.16.840.1.113883.2.4.3.11.60.40.4.10.1	ycT2d
ycT3	ycT3	T_PrimaireTumor	2.16.840.1.113883.2.4.3.11.60.40.4.10.1	ycT3
ycT3a	ycT3a	T_PrimaireTumor	2.16.840.1.113883.2.4.3.11.60.40.4.10.1	ycT3a
ycT3b	ycT3b	T_PrimaireTumor	2.16.840.1.113883.2.4.3.11.60.40.4.10.1	ycT3b
ycT3c	ycT3c	T_PrimaireTumor	2.16.840.1.113883.2.4.3.11.60.40.4.10.1	ycT3c
ycT3d	ycT3d	T_PrimaireTumor	2.16.840.1.113883.2.4.3.11.60.40.4.10.1	ycT3d
ycT3e	ycT3e	T_PrimaireTumor	2.16.840.1.113883.2.4.3.11.60.40.4.10.1	ycT3e
ycT4	ycT4	T_PrimaireTumor	2.16.840.1.113883.2.4.3.11.60.40.4.10.1	ycT4
ycT4a	ycT4a	T_PrimaireTumor	2.16.840.1.113883.2.4.3.11.60.40.4.10.1	ycT4a
ycT4b	ycT4b	T_PrimaireTumor	2.16.840.1.113883.2.4.3.11.60.40.4.10.1	ycT4b
ycT4c	ycT4c	T_PrimaireTumor	2.16.840.1.113883.2.4.3.11.60.40.4.10.1	ycT4c
ycT4d	ycT4d	T_PrimaireTumor	2.16.840.1.113883.2.4.3.11.60.40.4.10.1	ycT4d
ycT4e	ycT4e	T_PrimaireTumor	2.16.840.1.113883.2.4.3.11.60.40.4.10.1	ycT4e

<b>«document»</b>	<b>pT_PrimaireTumorCodelijst</b>
<b>Definitie</b>	De primaire tumor (T) voor een post chirurgische histologische pathologische classificatie. Dit is gebaseerd op de gegevens van voor d

Concept Name	Concept Code	Coding System Name	Coding System OID	Description
pTx	pTx	T_PrimaireTumor	2.16.840.1.113883.2.4.3.11.60.40.4.10.1	pTx
pT0	pT0	T_PrimaireTumor	2.16.840.1.113883.2.4.3.11.60.40.4.10.1	pT0
pTa	pTa	T_PrimaireTumor	2.16.840.1.113883.2.4.3.11.60.40.4.10.1	pTa
pTis	pTis	T_PrimaireTumor	2.16.840.1.113883.2.4.3.11.60.40.4.10.1	pTis
pTis (DCIS)	pTis (DCIS)	T_PrimaireTumor	2.16.840.1.113883.2.4.3.11.60.40.4.10.1	pTis (DCIS)
pTis (LAMN)	pTis (LAMN)	T_PrimaireTumor	2.16.840.1.113883.2.4.3.11.60.40.4.10.1	pTis (LAMN)
pTis (LCIS)	pTis (LCIS)	T_PrimaireTumor	2.16.840.1.113883.2.4.3.11.60.40.4.10.1	pTis (LCIS)
pTis (Paget)	pTis (Paget)	T_PrimaireTumor	2.16.840.1.113883.2.4.3.11.60.40.4.10.1	pTis (Paget)
pTis pu	pTis pu	T_PrimaireTumor	2.16.840.1.113883.2.4.3.11.60.40.4.10.1	pTis pu
pT1	pT1	T_PrimaireTumor	2.16.840.1.113883.2.4.3.11.60.40.4.10.1	pT1
pT1mi	pT1mi	T_PrimaireTumor	2.16.840.1.113883.2.4.3.11.60.40.4.10.1	pT1mi
pT1a	pT1a	T_PrimaireTumor	2.16.840.1.113883.2.4.3.11.60.40.4.10.1	pT1a
pT1a1	pT1a1	T_PrimaireTumor	2.16.840.1.113883.2.4.3.11.60.40.4.10.1	pT1a1
pT1a2	pT1a2	T_PrimaireTumor	2.16.840.1.113883.2.4.3.11.60.40.4.10.1	pT1a2
pT1b	pT1b	T_PrimaireTumor	2.16.840.1.113883.2.4.3.11.60.40.4.10.1	pT1b
pT1b1	pT1b1	T_PrimaireTumor	2.16.840.1.113883.2.4.3.11.60.40.4.10.1	pT1b1
pT1b2	pT1b2	T_PrimaireTumor	2.16.840.1.113883.2.4.3.11.60.40.4.10.1	pT1b2
pT1c	pT1c	T_PrimaireTumor	2.16.840.1.113883.2.4.3.11.60.40.4.10.1	pT1c
pT1c1	pT1c1	T_PrimaireTumor	2.16.840.1.113883.2.4.3.11.60.40.4.10.1	pT1c1
pT1c2	pT1c2	T_PrimaireTumor	2.16.840.1.113883.2.4.3.11.60.40.4.10.1	pT1c2
pT1c3	pT1c3	T_PrimaireTumor	2.16.840.1.113883.2.4.3.11.60.40.4.10.1	pT1c3
pT1d	pT1d	T_PrimaireTumor	2.16.840.1.113883.2.4.3.11.60.40.4.10.1	pT1d
pT2	pT2	T_PrimaireTumor	2.16.840.1.113883.2.4.3.11.60.40.4.10.1	pT2
pT2a	pT2a	T_PrimaireTumor	2.16.840.1.113883.2.4.3.11.60.40.4.10.1	pT2a
pT2a1	pT2a1	T_PrimaireTumor	2.16.840.1.113883.2.4.3.11.60.40.4.10.1	pT2a1
pT2a2	pT2a2	T_PrimaireTumor	2.16.840.1.113883.2.4.3.11.60.40.4.10.1	pT2a2
pT2b	pT2b	T_PrimaireTumor	2.16.840.1.113883.2.4.3.11.60.40.4.10.1	pT2b
pT2c	pT2c	T_PrimaireTumor	2.16.840.1.113883.2.4.3.11.60.40.4.10.1	pT2c
pT2d	pT2d	T_PrimaireTumor	2.16.840.1.113883.2.4.3.11.60.40.4.10.1	pT2d
pT3	pT3	T_PrimaireTumor	2.16.840.1.113883.2.4.3.11.60.40.4.10.1	pT3
pT3a	pT3a	T_PrimaireTumor	2.16.840.1.113883.2.4.3.11.60.40.4.10.1	pT3a
pT3b	pT3b	T_PrimaireTumor	2.16.840.1.113883.2.4.3.11.60.40.4.10.1	pT3b
pT3c	pT3c	T_PrimaireTumor	2.16.840.1.113883.2.4.3.11.60.40.4.10.1	pT3c
pT3d	pT3d	T_PrimaireTumor	2.16.840.1.113883.2.4.3.11.60.40.4.10.1	pT3d
pT4	pT4	T_PrimaireTumor	2.16.840.1.113883.2.4.3.11.60.40.4.10.1	pT4
pT4a	pT4a	T_PrimaireTumor	2.16.840.1.113883.2.4.3.11.60.40.4.10.1	pT4a
pT4b	pT4b	T_PrimaireTumor	2.16.840.1.113883.2.4.3.11.60.40.4.10.1	pT4b
pT4c	pT4c	T_PrimaireTumor	2.16.840.1.113883.2.4.3.11.60.40.4.10.1	pT4c

	behandeling).	
<b>Datatype</b>		
<b>DCM::ValueSetBinding</b>	Extensible	
<b>DCM::ValueSetId</b>	2.16.840.1.113883.2.4.3.11.60.40.2.4.27.12	
<b>Opties</b>		

**ypT\_PrimaireTumorCodelijst** **OID: 2.16.840.1.113883.2.4.3.11.60.40.2.4.27.**

<b>Concept Name</b>	<b>Concept Code</b>	<b>Coding System Name</b>	<b>Coding System OID</b>	<b>Description</b>
ypTx	ypTx	T_PrimaireTumor	2.16.840.1.113883.2.4.3.11.60.40.4.10.1	ypTx
ypT0	ypT0	T_PrimaireTumor	2.16.840.1.113883.2.4.3.11.60.40.4.10.1	ypT0
ypTa	ypTa	T_PrimaireTumor	2.16.840.1.113883.2.4.3.11.60.40.4.10.1	ypTa
ypTis	ypTis	T_PrimaireTumor	2.16.840.1.113883.2.4.3.11.60.40.4.10.1	ypTis
ypTis (DCIS)	ypTis (DCIS)	T_PrimaireTumor	2.16.840.1.113883.2.4.3.11.60.40.4.10.1	ypTis (DCIS)
ypTis (LAMN)	ypTis (LAMN)	T_PrimaireTumor	2.16.840.1.113883.2.4.3.11.60.40.4.10.1	ypTis (LAMN)
ypTis (LCIS)	ypTis (LCIS)	T_PrimaireTumor	2.16.840.1.113883.2.4.3.11.60.40.4.10.1	ypTis (LCIS)
ypTis (Paget)	ypTis (Paget)	T_PrimaireTumor	2.16.840.1.113883.2.4.3.11.60.40.4.10.1	ypTis (Paget)
ypTis pu	ypTis pu	T_PrimaireTumor	2.16.840.1.113883.2.4.3.11.60.40.4.10.1	ypTis pu
ypT1	ypT1	T_PrimaireTumor	2.16.840.1.113883.2.4.3.11.60.40.4.10.1	ypT1
ypT1mi	ypT1mi	T_PrimaireTumor	2.16.840.1.113883.2.4.3.11.60.40.4.10.1	ypT1mi
ypT1a	ypT1a	T_PrimaireTumor	2.16.840.1.113883.2.4.3.11.60.40.4.10.1	ypT1a
ypT1a1	ypT1a1	T_PrimaireTumor	2.16.840.1.113883.2.4.3.11.60.40.4.10.1	ypT1a1
ypT1a2	ypT1a2	T_PrimaireTumor	2.16.840.1.113883.2.4.3.11.60.40.4.10.1	ypT1a2
ypT1b	ypT1b	T_PrimaireTumor	2.16.840.1.113883.2.4.3.11.60.40.4.10.1	ypT1b
ypT1b1	ypT1b1	T_PrimaireTumor	2.16.840.1.113883.2.4.3.11.60.40.4.10.1	ypT1b1
ypT1b2	ypT1b2	T_PrimaireTumor	2.16.840.1.113883.2.4.3.11.60.40.4.10.1	ypT1b2
ypT1c	ypT1c	T_PrimaireTumor	2.16.840.1.113883.2.4.3.11.60.40.4.10.1	ypT1c
ypT1c1	ypT1c1	T_PrimaireTumor	2.16.840.1.113883.2.4.3.11.60.40.4.10.1	ypT1c1
ypT1c2	ypT1c2	T_PrimaireTumor	2.16.840.1.113883.2.4.3.11.60.40.4.10.1	ypT1c2
ypT1c3	ypT1c3	T_PrimaireTumor	2.16.840.1.113883.2.4.3.11.60.40.4.10.1	ypT1c3
ypT1d	ypT1d	T_PrimaireTumor	2.16.840.1.113883.2.4.3.11.60.40.4.10.1	ypT1d
ypT2	ypT2	T_PrimaireTumor	2.16.840.1.113883.2.4.3.11.60.40.4.10.1	ypT2
ypT2a	ypT2a	T_PrimaireTumor	2.16.840.1.113883.2.4.3.11.60.40.4.10.1	ypT2a
ypT2a1	ypT2a1	T_PrimaireTumor	2.16.840.1.113883.2.4.3.11.60.40.4.10.1	ypT2a1
ypT2a2	ypT2a2	T_PrimaireTumor	2.16.840.1.113883.2.4.3.11.60.40.4.10.1	ypT2a2
ypT2b	ypT2b	T_PrimaireTumor	2.16.840.1.113883.2.4.3.11.60.40.4.10.1	ypT2b
ypT2c	ypT2c	T_PrimaireTumor	2.16.840.1.113883.2.4.3.11.60.40.4.10.1	ypT2c
ypT2d	ypT2d	T_PrimaireTumor	2.16.840.1.113883.2.4.3.11.60.40.4.10.1	ypT2d
ypT3	ypT3	T_PrimaireTumor	2.16.840.1.113883.2.4.3.11.60.40.4.10.1	ypT3
ypT3a	ypT3a	T_PrimaireTumor	2.16.840.1.113883.2.4.3.11.60.40.4.10.1	ypT3a
ypT3b	ypT3b	T_PrimaireTumor	2.16.840.1.113883.2.4.3.11.60.40.4.10.1	ypT3b

ypT4e	ypT4e	T_PrimaireTumor	2.16.840.1.113883.2.4.3.11.60.40.4.10.1	ypT4e
-------	-------	-----------------	---	-------

«document»	rcT_PrimaireTumorCodelijst			
Definitie	De primaire tumor (T) voor een klinische classificatie in geval van een recidiverende tumor (na een ziektevrij interval).			
Datatype				
DCM::ValueSetBinding	Extensible			
DCM::ValueSetId	2.16.840.1.113883.2.4.3.11.60.40.2.4.27.13			
Opties				

rcT_PrimaireTumorCodelijst			OID: 2.16.840.1.113883.2.4.3.11.60.40.2.4.27.13	
----------------------------	--	--	---	--

Concept Name	Concept Code	Coding System Name	Coding System OID	Description
rcTx	rcTx	T_PrimaireTumor	2.16.840.1.113883.2.4.3.11.60.40.4.10.1	rcTx
rcT0	rcT0	T_PrimaireTumor	2.16.840.1.113883.2.4.3.11.60.40.4.10.1	rcT0
rcTa	rcTa	T_PrimaireTumor	2.16.840.1.113883.2.4.3.11.60.40.4.10.1	rcTa
rcTis	rcTis	T_PrimaireTumor	2.16.840.1.113883.2.4.3.11.60.40.4.10.1	rcTis
rcTis (DCIS)	rcTis (DCIS)	T_PrimaireTumor	2.16.840.1.113883.2.4.3.11.60.40.4.10.1	rcTis (DCIS)
rcTis (LAMN)	rcTis (LAMN)	T_PrimaireTumor	2.16.840.1.113883.2.4.3.11.60.40.4.10.1	rcTis (LAMN)
rcTis (LCIS)	rcTis (LCIS)	T_PrimaireTumor	2.16.840.1.113883.2.4.3.11.60.40.4.10.1	rcTis (LCIS)
rcTis (Paget)	rcTis (Paget)	T_PrimaireTumor	2.16.840.1.113883.2.4.3.11.60.40.4.10.1	rcTis (Paget)
rcTis pu	rcTis pu	T_PrimaireTumor	2.16.840.1.113883.2.4.3.11.60.40.4.10.1	rcTis pu
rcT1	rcT1	T_PrimaireTumor	2.16.840.1.113883.2.4.3.11.60.40.4.10.1	rcT1
rcT1mi	rcT1mi	T_PrimaireTumor	2.16.840.1.113883.2.4.3.11.60.40.4.10.1	rcT1mi
rcT1a	rcT1a	T_PrimaireTumor	2.16.840.1.113883.2.4.3.11.60.40.4.10.1	rcT1a
rcT1a1	rcT1a1	T_PrimaireTumor	2.16.840.1.113883.2.4.3.11.60.40.4.10.1	rcT1a1
rcT1a2	rcT1a2	T_PrimaireTumor	2.16.840.1.113883.2.4.3.11.60.40.4.10.1	rcT1a2
rcT1b	rcT1b	T_PrimaireTumor	2.16.840.1.113883.2.4.3.11.60.40.4.10.1	rcT1b
rcT1b1	rcT1b1	T_PrimaireTumor	2.16.840.1.113883.2.4.3.11.60.40.4.10.1	rcT1b1
rcT1b2	rcT1b2	T_PrimaireTumor	2.16.840.1.113883.2.4.3.11.60.40.4.10.1	rcT1b2
rcT1c	rcT1c	T_PrimaireTumor	2.16.840.1.113883.2.4.3.11.60.40.4.10.1	rcT1c
rcT1c1	rcT1c1	T_PrimaireTumor	2.16.840.1.113883.2.4.3.11.60.40.4.10.1	rcT1c1
rcT1c2	rcT1c2	T_PrimaireTumor	2.16.840.1.113883.2.4.3.11.60.40.4.10.1	rcT1c2
rcT1c3	rcT1c3	T_PrimaireTumor	2.16.840.1.113883.2.4.3.11.60.40.4.10.1	rcT1c3
rcT1d	rcT1d	T_PrimaireTumor	2.16.840.1.113883.2.4.3.11.60.40.4.10.1	rcT1d
rcT2	rcT2	T_PrimaireTumor	2.16.840.1.113883.2.4.3.11.60.40.4.10.1	rcT2
rcT2a	rcT2a	T_PrimaireTumor	2.16.840.1.113883.2.4.3.11.60.40.4.10.1	rcT2a
rcT2a1	rcT2a1	T_PrimaireTumor	2.16.840.1.113883.2.4.3.11.60.40.4.10.1	rcT2a1

rcT3d	rcT3d	T_PrimaireTumor	2.16.840.1.113883.2.4.3.11.60.40.4.10.1	rcT3d
rcT3e	rcT3e	T_PrimaireTumor	2.16.840.1.113883.2.4.3.11.60.40.4.10.1	rcT3e
rcT4	rcT4	T_PrimaireTumor	2.16.840.1.113883.2.4.3.11.60.40.4.10.1	rcT4
rcT4a	rcT4a	T_PrimaireTumor	2.16.840.1.113883.2.4.3.11.60.40.4.10.1	rcT4a
rcT4b	rcT4b	T_PrimaireTumor	2.16.840.1.113883.2.4.3.11.60.40.4.10.1	rcT4b
rcT4c	rcT4c	T_PrimaireTumor	2.16.840.1.113883.2.4.3.11.60.40.4.10.1	rcT4c
rcT4d	rcT4d	T_PrimaireTumor	2.16.840.1.113883.2.4.3.11.60.40.4.10.1	rcT4d
rcT4e	rcT4e	T_PrimaireTumor	2.16.840.1.113883.2.4.3.11.60.40.4.10.1	rcT4e

<b>«document»</b>	<b>rpT_PrimaireTumorCodelijst</b>		
<b>Definitie</b>	De primaire tumor (T) voor een post chirurgische pathologische classificatie in geval van een recidiverende tumor (na een ziektevrij interval).		
<b>Datatype</b>			
<b>DCM::ValueSetBinding</b>	Extensible		
<b>DCM::ValueSetId</b>	2.16.840.1.113883.2.4.3.11.60.40.2.4.27.14		
<b>Opties</b>			

<b>rpT_PrimaireTumorCodelijst</b>	<b>OID: 2.16.840.1.113883.2.4.3.11.60.40.2.4.27.14</b>
-----------------------------------	--

<b>Concept Name</b>	<b>Concept Code</b>	<b>Coding System Name</b>	<b>Coding System OID</b>	<b>Description</b>
rpTx	rpTx	T_PrimaireTumor	2.16.840.1.113883.2.4.3.11.60.40.4.10.1	rpTx
rpT0	rpT0	T_PrimaireTumor	2.16.840.1.113883.2.4.3.11.60.40.4.10.1	rpT0
rpTa	rpTa	T_PrimaireTumor	2.16.840.1.113883.2.4.3.11.60.40.4.10.1	rpTa
rpTis	rpTis	T_PrimaireTumor	2.16.840.1.113883.2.4.3.11.60.40.4.10.1	rpTis
rpTis (DCIS)	rpTis (DCIS)	T_PrimaireTumor	2.16.840.1.113883.2.4.3.11.60.40.4.10.1	rpTis (DCIS)
rpTis (LAMN)	rpTis (LAMN)	T_PrimaireTumor	2.16.840.1.113883.2.4.3.11.60.40.4.10.1	rpTis (LAMN)
rpTis (LCIS)	rpTis (LCIS)	T_PrimaireTumor	2.16.840.1.113883.2.4.3.11.60.40.4.10.1	rpTis (LCIS)
rpTis (Paget)	rpTis (Paget)	T_PrimaireTumor	2.16.840.1.113883.2.4.3.11.60.40.4.10.1	rpTis (Paget)
rpTis pu	rpTis pu	T_PrimaireTumor	2.16.840.1.113883.2.4.3.11.60.40.4.10.1	rpTis pu
rpT1	rpT1	T_PrimaireTumor	2.16.840.1.113883.2.4.3.11.60.40.4.10.1	rpT1
rpT1mi	rpT1mi	T_PrimaireTumor	2.16.840.1.113883.2.4.3.11.60.40.4.10.1	rpT1mi
rpT1a	rpT1a	T_PrimaireTumor	2.16.840.1.113883.2.4.3.11.60.40.4.10.1	rpT1a
rpT1a1	rpT1a1	T_PrimaireTumor	2.16.840.1.113883.2.4.3.11.60.40.4.10.1	rpT1a1
rpT1a2	rpT1a2	T_PrimaireTumor	2.16.840.1.113883.2.4.3.11.60.40.4.10.1	rpT1a2
rpT1b	rpT1b	T_PrimaireTumor	2.16.840.1.113883.2.4.3.11.60.40.4.10.1	rpT1b
rpT1b1	rpT1b1	T_PrimaireTumor	2.16.840.1.113883.2.4.3.11.60.40.4.10.1	rpT1b1
rpT1b2	rpT1b2	T_PrimaireTumor	2.16.840.1.113883.2.4.3.11.60.40.4.10.1	rpT1b2
rpT1c	rpT1c	T_PrimaireTumor	2.16.840.1.113883.2.4.3.11.60.40.4.10.1	rpT1c
rpT1c1	rpT1c1	T_PrimaireTumor	2.16.840.1.113883.2.4.3.11.60.40.4.10.1	rpT1c1

rpT2c	rpT2c	T_PrimaireTumor	2.16.840.1.113883.2.4.3.11.60.40.4.10.1	rpT2c
rpT2d	rpT2d	T_PrimaireTumor	2.16.840.1.113883.2.4.3.11.60.40.4.10.1	rpT2d
rpT3	rpT3	T_PrimaireTumor	2.16.840.1.113883.2.4.3.11.60.40.4.10.1	rpT3
rpT3a	rpT3a	T_PrimaireTumor	2.16.840.1.113883.2.4.3.11.60.40.4.10.1	rpT3a
rpT3b	rpT3b	T_PrimaireTumor	2.16.840.1.113883.2.4.3.11.60.40.4.10.1	rpT3b
rpT3c	rpT3c	T_PrimaireTumor	2.16.840.1.113883.2.4.3.11.60.40.4.10.1	rpT3c
rpT3d	rpT3d	T_PrimaireTumor	2.16.840.1.113883.2.4.3.11.60.40.4.10.1	rpT3d
rpT4	rpT4	T_PrimaireTumor	2.16.840.1.113883.2.4.3.11.60.40.4.10.1	rpT4
rpT4a	rpT4a	T_PrimaireTumor	2.16.840.1.113883.2.4.3.11.60.40.4.10.1	rpT4a
rpT4b	rpT4b	T_PrimaireTumor	2.16.840.1.113883.2.4.3.11.60.40.4.10.1	rpT4b
rpT4c	rpT4c	T_PrimaireTumor	2.16.840.1.113883.2.4.3.11.60.40.4.10.1	rpT4c
rpT4d	rpT4d	T_PrimaireTumor	2.16.840.1.113883.2.4.3.11.60.40.4.10.1	rpT4d
rpT4e	rpT4e	T_PrimaireTumor	2.16.840.1.113883.2.4.3.11.60.40.4.10.1	rpT4e

<b>«document»</b>	<b>aT_PrimaireTumorCodelijst</b>		
<b>Definitie</b>	De primaire tumor (T) voor een classificatie vastgesteld tijdens autopsie		
<b>Datatype</b>			
<b>DCM::ValueSetBinding</b>	Extensible		
<b>DCM::ValueSetId</b>	2.16.840.1.113883.2.4.3.11.60.40.2.4.27.15		
<b>Opties</b>			

<b>aT_PrimaireTumorCodelijst</b>	<b>OID: 2.16.840.1.113883.2.4.3.11.60.40.2.4.27.15</b>
----------------------------------	--

<b>Concept Name</b>	<b>Concept Code</b>	<b>Coding System Name</b>	<b>Coding System OID</b>	<b>Description</b>
aTx	aTx	T_PrimaireTumor	2.16.840.1.113883.2.4.3.11.60.40.4.10.1	aTx
aT0	aT0	T_PrimaireTumor	2.16.840.1.113883.2.4.3.11.60.40.4.10.1	aT0
aTa	aTa	T_PrimaireTumor	2.16.840.1.113883.2.4.3.11.60.40.4.10.1	aTa
aTis	aTis	T_PrimaireTumor	2.16.840.1.113883.2.4.3.11.60.40.4.10.1	aTis
aTis (DCIS)	aTis (DCIS)	T_PrimaireTumor	2.16.840.1.113883.2.4.3.11.60.40.4.10.1	aTis (DCIS)
aTis (LAMN)	aTis (LAMN)	T_PrimaireTumor	2.16.840.1.113883.2.4.3.11.60.40.4.10.1	aTis (LAMN)
aTis (LCIS)	aTis (LCIS)	T_PrimaireTumor	2.16.840.1.113883.2.4.3.11.60.40.4.10.1	aTis (LCIS)
aTis (Paget)	aTis (Paget)	T_PrimaireTumor	2.16.840.1.113883.2.4.3.11.60.40.4.10.1	aTis (Paget)
aTis pu	aTis pu	T_PrimaireTumor	2.16.840.1.113883.2.4.3.11.60.40.4.10.1	aTis pu
aT1	aT1	T_PrimaireTumor	2.16.840.1.113883.2.4.3.11.60.40.4.10.1	aT1
aT1mi	aT1mi	T_PrimaireTumor	2.16.840.1.113883.2.4.3.11.60.40.4.10.1	aT1mi
aT1a	aT1a	T_PrimaireTumor	2.16.840.1.113883.2.4.3.11.60.40.4.10.1	aT1a
aT1a1	aT1a1	T_PrimaireTumor	2.16.840.1.113883.2.4.3.11.60.40.4.10.1	aT1a1
aT1a2	aT1a2	T_PrimaireTumor	2.16.840.1.113883.2.4.3.11.60.40.4.10.1	aT1a2
aT1b	aT1b	T_PrimaireTumor	2.16.840.1.113883.2.4.3.11.60.40.4.10.1	aT1b
aT1b1	aT1b1	T_PrimaireTumor	2.16.840.1.113883.2.4.3.11.60.40.4.10.1	aT1b1

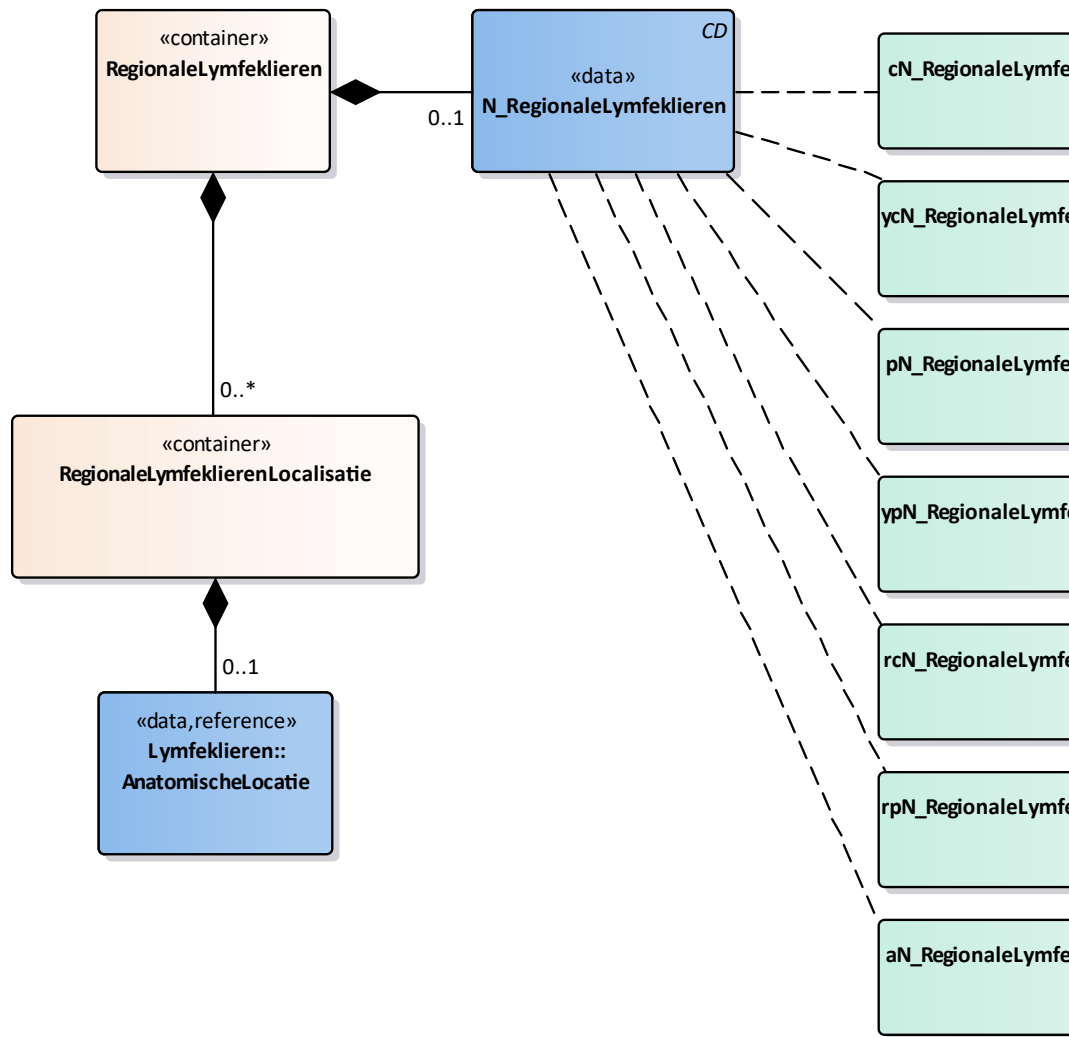
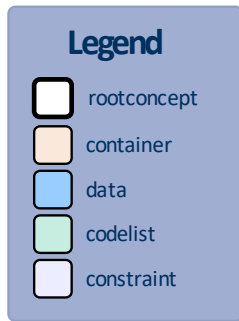


aT2a1	aT2a1	T_PrimaireTumor	2.16.840.1.113883.2.4.3.11.60.40.4.10.1	aT2a1
aT2a2	aT2a2	T_PrimaireTumor	2.16.840.1.113883.2.4.3.11.60.40.4.10.1	aT2a2
aT2b	aT2b	T_PrimaireTumor	2.16.840.1.113883.2.4.3.11.60.40.4.10.1	aT2b
aT2c	aT2c	T_PrimaireTumor	2.16.840.1.113883.2.4.3.11.60.40.4.10.1	aT2c
aT2d	aT2d	T_PrimaireTumor	2.16.840.1.113883.2.4.3.11.60.40.4.10.1	aT2d
aT3	aT3	T_PrimaireTumor	2.16.840.1.113883.2.4.3.11.60.40.4.10.1	aT3
aT3a	aT3a	T_PrimaireTumor	2.16.840.1.113883.2.4.3.11.60.40.4.10.1	aT3a
aT3b	aT3b	T_PrimaireTumor	2.16.840.1.113883.2.4.3.11.60.40.4.10.1	aT3b
aT3c	aT3c	T_PrimaireTumor	2.16.840.1.113883.2.4.3.11.60.40.4.10.1	aT3c
aT3d	aT3d	T_PrimaireTumor	2.16.840.1.113883.2.4.3.11.60.40.4.10.1	aT3d
aT3e	aT3e	T_PrimaireTumor	2.16.840.1.113883.2.4.3.11.60.40.4.10.1	aT3e
aT4	aT4	T_PrimaireTumor	2.16.840.1.113883.2.4.3.11.60.40.4.10.1	aT4
aT4a	aT4a	T_PrimaireTumor	2.16.840.1.113883.2.4.3.11.60.40.4.10.1	aT4a
aT4b	aT4b	T_PrimaireTumor	2.16.840.1.113883.2.4.3.11.60.40.4.10.1	aT4b
aT4c	aT4c	T_PrimaireTumor	2.16.840.1.113883.2.4.3.11.60.40.4.10.1	aT4c
aT4d	aT4d	T_PrimaireTumor	2.16.840.1.113883.2.4.3.11.60.40.4.10.1	aT4d
aT4e	aT4e	T_PrimaireTumor	2.16.840.1.113883.2.4.3.11.60.40.4.10.1	aT4e

Legend	
<b>Definitie</b>	
<b>Datatype</b>	
<b>Opties</b>	

## 1.7.2 RegionaleLymfeklieren





«container»	RegionaleLymfeklieren	
<b>Definitie</b>	Container van het concept RegionaleLymfeklieren. Deze container bevat alle gegevenselementen van het concept RegionaleLymfeklieren.	
<b>Datatype</b>		
<b>DCM::ConceptId</b>	NL-CM:4.27.21	
<b>DCM::DefinitionCode</b>	SNOMED CT: 301855007 Finding of lymph node	
<b>Opties</b>		

«data»	N_RegionaleLymfeklieren	
<b>Definitie</b>	Uitkomst van stadiëring van de aan- of afwezigheid en omvang regionale lymfekliermetastase, de N-categorie van de TNM classificatie.	
<b>Datatype</b>	CD	
<b>DCM::ConceptId</b>	NL-CM:4.27.22	
<b>DCM::DefinitionCode</b>	SNOMED CT: 277206009 N category	
<b>DCM::ValueSet</b>	ycN_RegionaleLymfeklierenCodelijst	OID: 2.16.840.1.113883.2.4.3.11.60.40.2.4.27
<b>DCM::ValueSet</b>	pN_RegionaleLymfeklierenCodelijst	OID: 2.16.840.1.113883.2.4.3.11.60.40.2.4.27
<b>DCM::ValueSet</b>	cN_RegionaleLymfeklierenCodelijst	OID:

Opties

<b>«container»</b>	<b>RegionaleLymfeklierenLocalisatie</b>	
<b>Definitie</b>	Container van het concept RegionaleLymfeklierenLocalisatie. Deze container bevat alle gegevenselementen van het concept RegionaleLymfeklierenLocalisatie.	
<b>Datatype</b>		
<b>DCM::ConceptId</b>	NL-CM:4.27.23	
<b>DCM::DefinitionCode</b>	SNOMED CT: 364108009 Lymph node observable	
<b>Opties</b>		

<b>«data»</b>	<b>Lymfeklieren::AnatomischeLocatie</b>	
<b>Definitie</b>	Het betreft de lokalisatie(s) van de aangedane regionale lymfeklieren en de primaire tumor.	
<b>Datatype</b>		
<b>DCM::ConceptId</b>	NL-CM:4.27.24	
<b>DCM::DefinitionCode</b>	SNOMED CT: 397440000 Finding site	
<b>DCM::ReferencedConceptId</b>	NL-CM:20.7.1	Dit is een verwijzing naar het rootconcept van de bouwsteen AnatomischeLocatie.
<b>Opties</b>		

<b>«document»</b>	<b>cN_RegionaleLymfeklierenCodelijst</b>	
<b>Definitie</b>	De regionale lymfeklieren (N) voor een klinische classificatie, gebaseerd op gegevens vóór behandeling, zoals klinisch onderzoek, beeldvorming, endoscopie, bipten, chirurgische exploratie of onderzoek onder narcose en andere onderzoeken.	
<b>Datatype</b>		
<b>DCM::ValueSetBinding</b>	Extensible	
<b>DCM::ValueSetId</b>	2.16.840.1.113883.2.4.3.11.60.40.2.4.27.18	
<b>Opties</b>		

**cN\_RegionaleLymfeklierenCodelijst**      **OID: 2.16.840.1.113883.2.4.3.11.60.40.2.4.27.18**

Concept Name	Concept Code	Coding System Name	Coding System OID	Description
cNX	cNX	N_RegionaleLymfeklieren	2.16.840.1.113883.2.4.3.11.60.40.4.10.2	cNX
cNX(f)	cNX(f)	N_RegionaleLymfeklieren	2.16.840.1.113883.2.4.3.11.60.40.4.10.2	cNX(f)
cNX(sn)	cNX(sn)	N_RegionaleLymfeklieren	2.16.840.1.113883.2.4.3.11.60.40.4.10.2	cNX(sn)
cNO	cNO	N_RegionaleLymfeklieren	2.16.840.1.113883.2.4.3.11.60.40.4.10.2	cNO
cNO(f)	cNO(f)	N_RegionaleLymfeklieren	2.16.840.1.113883.2.4.3.11.60.40.4.10.2	cNO(f)

cN0(i+)(sn)	cN0(i+)(sn)	N_RegionaleLymfeklieren	2.16.840.1.113883.2.4.3.11.60.40.4.10.2	cN0(i+)(sn)
cN0(mol-)	cN0(mol-)	N_RegionaleLymfeklieren	2.16.840.1.113883.2.4.3.11.60.40.4.10.2	cN0(mol-)
cN0(mol-)(sn)	cN0(mol-)(sn)	N_RegionaleLymfeklieren	2.16.840.1.113883.2.4.3.11.60.40.4.10.2	cN0(mol-)(sn)
cN0(mol+)	cN0(mol+)	N_RegionaleLymfeklieren	2.16.840.1.113883.2.4.3.11.60.40.4.10.2	cN0(mol+)
cN0(mol+)(sn)	cN0(mol+)(sn)	N_RegionaleLymfeklieren	2.16.840.1.113883.2.4.3.11.60.40.4.10.2	cN0(mol+)(sn)
cN1	cN1	N_RegionaleLymfeklieren	2.16.840.1.113883.2.4.3.11.60.40.4.10.2	cN1
cN1(f)	cN1(f)	N_RegionaleLymfeklieren	2.16.840.1.113883.2.4.3.11.60.40.4.10.2	cN1(f)
cN1(sn)	cN1(sn)	N_RegionaleLymfeklieren	2.16.840.1.113883.2.4.3.11.60.40.4.10.2	cN1(sn)
cN1mi	cN1mi	N_RegionaleLymfeklieren	2.16.840.1.113883.2.4.3.11.60.40.4.10.2	cN1mi
cN1mi(f)	cN1mi(f)	N_RegionaleLymfeklieren	2.16.840.1.113883.2.4.3.11.60.40.4.10.2	cN1mi(f)
cN1mi(sn)	cN1mi(sn)	N_RegionaleLymfeklieren	2.16.840.1.113883.2.4.3.11.60.40.4.10.2	cN1mi(sn)
cN1a	cN1a	N_RegionaleLymfeklieren	2.16.840.1.113883.2.4.3.11.60.40.4.10.2	cN1a
cN1a(f)	cN1a(f)	N_RegionaleLymfeklieren	2.16.840.1.113883.2.4.3.11.60.40.4.10.2	cN1a(f)
cN1a(sn)	cN1a(sn)	N_RegionaleLymfeklieren	2.16.840.1.113883.2.4.3.11.60.40.4.10.2	cN1a(sn)
cN1b	cN1b	N_RegionaleLymfeklieren	2.16.840.1.113883.2.4.3.11.60.40.4.10.2	cN1b
cN1b(f)	cN1b(f)	N_RegionaleLymfeklieren	2.16.840.1.113883.2.4.3.11.60.40.4.10.2	cN1b(f)
cN1b(sn)	cN1b(sn)	N_RegionaleLymfeklieren	2.16.840.1.113883.2.4.3.11.60.40.4.10.2	cN1b(sn)
cN1c	cN1c	N_RegionaleLymfeklieren	2.16.840.1.113883.2.4.3.11.60.40.4.10.2	cN1c
cN1c(f)	cN1c(f)	N_RegionaleLymfeklieren	2.16.840.1.113883.2.4.3.11.60.40.4.10.2	cN1c(f)
cN1c(sn)	cN1c(sn)	N_RegionaleLymfeklieren	2.16.840.1.113883.2.4.3.11.60.40.4.10.2	cN1c(sn)
cN2	cN2	N_RegionaleLymfeklieren	2.16.840.1.113883.2.4.3.11.60.40.4.10.2	cN2
cN2(f)	cN2(f)	N_RegionaleLymfeklieren	2.16.840.1.113883.2.4.3.11.60.40.4.10.2	cN2(f)
cN2(sn)	cN2(sn)	N_RegionaleLymfeklieren	2.16.840.1.113883.2.4.3.11.60.40.4.10.2	cN2(sn)
cN2a	cN2a	N_RegionaleLymfeklieren	2.16.840.1.113883.2.4.3.11.60.40.4.10.2	cN2a
cN2a(f)	cN2a(f)	N_RegionaleLymfeklieren	2.16.840.1.113883.2.4.3.11.60.40.4.10.2	cN2a(f)

cN2c	cN2c	N_RegionaleLymfeklieren	2.16.840.1.113883.2.4.3.11.60.40.4.10.2	cN2c
cN2c(f)	cN2c(f)	N_RegionaleLymfeklieren	2.16.840.1.113883.2.4.3.11.60.40.4.10.2	cN2c(f)
cN2c(sn)	cN2c(sn)	N_RegionaleLymfeklieren	2.16.840.1.113883.2.4.3.11.60.40.4.10.2	cN2c(sn)
cN3	cN3	N_RegionaleLymfeklieren	2.16.840.1.113883.2.4.3.11.60.40.4.10.2	cN3
cN3(f)	cN3(f)	N_RegionaleLymfeklieren	2.16.840.1.113883.2.4.3.11.60.40.4.10.2	cN3(f)
cN3(sn)	cN3(sn)	N_RegionaleLymfeklieren	2.16.840.1.113883.2.4.3.11.60.40.4.10.2	cN3(sn)
cN3a	cN3a	N_RegionaleLymfeklieren	2.16.840.1.113883.2.4.3.11.60.40.4.10.2	cN3a
cN3a(f)	cN3a(f)	N_RegionaleLymfeklieren	2.16.840.1.113883.2.4.3.11.60.40.4.10.2	cN3a(f)
cN3a(sn)	cN3a(sn)	N_RegionaleLymfeklieren	2.16.840.1.113883.2.4.3.11.60.40.4.10.2	cN3a(sn)
cN3b	cN3b	N_RegionaleLymfeklieren	2.16.840.1.113883.2.4.3.11.60.40.4.10.2	cN3b
cN3b(f)	cN3b(f)	N_RegionaleLymfeklieren	2.16.840.1.113883.2.4.3.11.60.40.4.10.2	cN3b(f)
cN3b(sn)	cN3b(sn)	N_RegionaleLymfeklieren	2.16.840.1.113883.2.4.3.11.60.40.4.10.2	cN3b(sn)
cN3c	cN3c	N_RegionaleLymfeklieren	2.16.840.1.113883.2.4.3.11.60.40.4.10.2	cN3c
cN3c(f)	cN3c(f)	N_RegionaleLymfeklieren	2.16.840.1.113883.2.4.3.11.60.40.4.10.2	cN3c(f)
cN3c(sn)	cN3c(sn)	N_RegionaleLymfeklieren	2.16.840.1.113883.2.4.3.11.60.40.4.10.2	cN3c(sn)

<b>«document»</b>	<b>ycN_RegionaleLymfeklierenCodelijst</b>		
<b>Definitie</b>	De uitbreiding naar regionale lymfeklieren (N) voor een klinische classificatie uitgevoerd tijdens of na een initiële multimodaliteitsbehandeling (zijnde niet- chirurgisch).		
<b>Datatype</b>			
<b>DCM::ValueSetBinding</b>	Extensible		
<b>DCM::ValueSetId</b>	2.16.840.1.113883.2.4.3.11.60.40.2.4.27.19		
<b>Opties</b>			

**ycN\_RegionaleLymfeklierenCodelijst**      **OID: 2.16.840.1.113883.2.4.3.11.60.40.2.4.27.19**

Concept Name	Concept Code	Coding System Name	Coding System OID	Description
ycNX	ycNX	N_RegionaleLymfeklieren	2.16.840.1.113883.2.4.3.11.60.40.4.10.2	ycNX

		Lymfeklieren		
ycNO(i-)	ycNO(i-)	N_Regionale Lymfeklieren	2.16.840.1.113883.2.4.3.11.60.40.4.10.2	ycNO(i-)
ycNO(i-)(sn)	ycNO(i-)(sn)	N_Regionale Lymfeklieren	2.16.840.1.113883.2.4.3.11.60.40.4.10.2	ycNO(i-)(sn)
ycNO(i+)	ycNO(i+)	N_Regionale Lymfeklieren	2.16.840.1.113883.2.4.3.11.60.40.4.10.2	ycNO(i+)
ycNO(i+)(sn)	ycNO(i+)(sn)	N_Regionale Lymfeklieren	2.16.840.1.113883.2.4.3.11.60.40.4.10.2	ycNO(i+)(sn)
ycNO(mol-)	ycNO(mol-)	N_Regionale Lymfeklieren	2.16.840.1.113883.2.4.3.11.60.40.4.10.2	ycNO(mol-)
ycNO(mol-)(sn)	ycNO(mol-)(sn)	N_Regionale Lymfeklieren	2.16.840.1.113883.2.4.3.11.60.40.4.10.2	ycNO(mol-)(sn)
ycNO(mol+)	ycNO(mol+)	N_Regionale Lymfeklieren	2.16.840.1.113883.2.4.3.11.60.40.4.10.2	ycNO(mol+)
ycNO(mol+)(sn)	ycNO(mol+)(sn)	N_Regionale Lymfeklieren	2.16.840.1.113883.2.4.3.11.60.40.4.10.2	ycNO(mol+)(sn)
ycN1	ycN1	N_Regionale Lymfeklieren	2.16.840.1.113883.2.4.3.11.60.40.4.10.2	ycN1
ycN1(f)	ycN1(f)	N_Regionale Lymfeklieren	2.16.840.1.113883.2.4.3.11.60.40.4.10.2	ycN1(f)
ycN1(sn)	ycN1(sn)	N_Regionale Lymfeklieren	2.16.840.1.113883.2.4.3.11.60.40.4.10.2	ycN1(sn)
ycN1mi	ycN1mi	N_Regionale Lymfeklieren	2.16.840.1.113883.2.4.3.11.60.40.4.10.2	ycN1mi
ycN1mi(f)	ycN1mi(f)	N_Regionale Lymfeklieren	2.16.840.1.113883.2.4.3.11.60.40.4.10.2	ycN1mi(f)
ycN1mi(sn)	ycN1mi(sn)	N_Regionale Lymfeklieren	2.16.840.1.113883.2.4.3.11.60.40.4.10.2	ycN1mi(sn)
ycN1a	ycN1a	N_Regionale Lymfeklieren	2.16.840.1.113883.2.4.3.11.60.40.4.10.2	ycN1a
ycN1a(f)	ycN1a(f)	N_Regionale Lymfeklieren	2.16.840.1.113883.2.4.3.11.60.40.4.10.2	ycN1a(f)
ycN1a(sn)	ycN1a(sn)	N_Regionale Lymfeklieren	2.16.840.1.113883.2.4.3.11.60.40.4.10.2	ycN1a(sn)
ycN1b	ycN1b	N_Regionale Lymfeklieren	2.16.840.1.113883.2.4.3.11.60.40.4.10.2	ycN1b
ycN1b(f)	ycN1b(f)	N_Regionale Lymfeklieren	2.16.840.1.113883.2.4.3.11.60.40.4.10.2	ycN1b(f)
ycN1b(sn)	ycN1b(sn)	N_Regionale Lymfeklieren	2.16.840.1.113883.2.4.3.11.60.40.4.10.2	ycN1b(sn)
ycN1c	ycN1c	N_Regionale Lymfeklieren	2.16.840.1.113883.2.4.3.11.60.40.4.10.2	ycN1c
ycN1c(f)	ycN1c(f)	N_Regionale Lymfeklieren	2.16.840.1.113883.2.4.3.11.60.40.4.10.2	ycN1c(f)
ycN1c(sn)	ycN1c(sn)	N_Regionale Lymfeklieren	2.16.840.1.113883.2.4.3.11.60.40.4.10.2	ycN1c(sn)
ycN2	ycN2	N_Regionale Lymfeklieren	2.16.840.1.113883.2.4.3.11.60.40.4.10.2	ycN2

		Lymfeklieren		
ycN2b	ycN2b	N_Regionale Lymfeklieren	2.16.840.1.113883.2.4.3.11.60.40.4.10.2	ycN2b
ycN2b(f)	ycN2b(f)	N_Regionale Lymfeklieren	2.16.840.1.113883.2.4.3.11.60.40.4.10.2	ycN2b(f)
ycN2b(sn)	ycN2b(sn)	N_Regionale Lymfeklieren	2.16.840.1.113883.2.4.3.11.60.40.4.10.2	ycN2b(sn)
ycN2c	ycN2c	N_Regionale Lymfeklieren	2.16.840.1.113883.2.4.3.11.60.40.4.10.2	ycN2c
ycN2c(f)	ycN2c(f)	N_Regionale Lymfeklieren	2.16.840.1.113883.2.4.3.11.60.40.4.10.2	ycN2c(f)
ycN2c(sn)	ycN2c(sn)	N_Regionale Lymfeklieren	2.16.840.1.113883.2.4.3.11.60.40.4.10.2	ycN2c(sn)
ycN3	ycN3	N_Regionale Lymfeklieren	2.16.840.1.113883.2.4.3.11.60.40.4.10.2	ycN3
ycN3(f)	ycN3(f)	N_Regionale Lymfeklieren	2.16.840.1.113883.2.4.3.11.60.40.4.10.2	ycN3(f)
ycN3(sn)	ycN3(sn)	N_Regionale Lymfeklieren	2.16.840.1.113883.2.4.3.11.60.40.4.10.2	ycN3(sn)
ycN3a	ycN3a	N_Regionale Lymfeklieren	2.16.840.1.113883.2.4.3.11.60.40.4.10.2	ycN3a
ycN3a(f)	ycN3a(f)	N_Regionale Lymfeklieren	2.16.840.1.113883.2.4.3.11.60.40.4.10.2	ycN3a(f)
ycN3a(sn)	ycN3a(sn)	N_Regionale Lymfeklieren	2.16.840.1.113883.2.4.3.11.60.40.4.10.2	ycN3a(sn)
ycN3b	ycN3b	N_Regionale Lymfeklieren	2.16.840.1.113883.2.4.3.11.60.40.4.10.2	ycN3b
ycN3b(f)	ycN3b(f)	N_Regionale Lymfeklieren	2.16.840.1.113883.2.4.3.11.60.40.4.10.2	ycN3b(f)
ycN3b(sn)	ycN3b(sn)	N_Regionale Lymfeklieren	2.16.840.1.113883.2.4.3.11.60.40.4.10.2	ycN3b(sn)
ycN3c	ycN3c	N_Regionale Lymfeklieren	2.16.840.1.113883.2.4.3.11.60.40.4.10.2	ycN3c
ycN3c(f)	ycN3c(f)	N_Regionale Lymfeklieren	2.16.840.1.113883.2.4.3.11.60.40.4.10.2	ycN3c(f)
ycN3c(sn)	ycN3c(sn)	N_Regionale Lymfeklieren	2.16.840.1.113883.2.4.3.11.60.40.4.10.2	ycN3c(sn)

<b>«document»</b>	<b>pN_RegionaleLymfeklierenCodelijst</b>	
<b>Definitie</b>	De uitbreiding naar regionale lymfeklieren (N) voor een postchirurgisch histologische pathologische classificatie. Dit is gebaseerd op de gegevens van voor de behandeling, aangevuld met pathologisch onderzoek na een heelkundige behandeling.	
<b>Datatype</b>		
<b>DCM::ValueSetBinding</b>	Extensible	
<b>DCM::ValueSetId</b>	2.16.840.1.113883.2.4.3.11.60.40.2.4.27.20	

pNX(sn)	pNX(sn)	N_Regionale Lymfeklieren	2.16.840.1.113883.2.4.3.11.60.40.4.10.2	pNX(sn)
pN0	pN0	N_Regionale Lymfeklieren	2.16.840.1.113883.2.4.3.11.60.40.4.10.2	pN0
pN0(f)	pN0(f)	N_Regionale Lymfeklieren	2.16.840.1.113883.2.4.3.11.60.40.4.10.2	pN0(f)
pN0(sn)	pN0(sn)	N_Regionale Lymfeklieren	2.16.840.1.113883.2.4.3.11.60.40.4.10.2	pN0(sn)
pN0(i-)	pN0(i-)	N_Regionale Lymfeklieren	2.16.840.1.113883.2.4.3.11.60.40.4.10.2	pN0(i-)
pN0(i-)(sn)	pN0(i-)(sn)	N_Regionale Lymfeklieren	2.16.840.1.113883.2.4.3.11.60.40.4.10.2	pN0(i-)(sn)
pN0(i+)	pN0(i+)	N_Regionale Lymfeklieren	2.16.840.1.113883.2.4.3.11.60.40.4.10.2	pN0(i+)
pN0(i+)(sn)	pN0(i+)(sn)	N_Regionale Lymfeklieren	2.16.840.1.113883.2.4.3.11.60.40.4.10.2	pN0(i+)(sn)
pN0(mol-)	pN0(mol-)	N_Regionale Lymfeklieren	2.16.840.1.113883.2.4.3.11.60.40.4.10.2	pN0(mol-)
pN0(mol-)(sn)	pN0(mol-)(sn)	N_Regionale Lymfeklieren	2.16.840.1.113883.2.4.3.11.60.40.4.10.2	pN0(mol-)(sn)
pN0(mol+)	pN0(mol+)	N_Regionale Lymfeklieren	2.16.840.1.113883.2.4.3.11.60.40.4.10.2	pN0(mol+)
pN0(mol+)(sn)	pN0(mol+)(sn)	N_Regionale Lymfeklieren	2.16.840.1.113883.2.4.3.11.60.40.4.10.2	pN0(mol+)(sn)
pN1	pN1	N_Regionale Lymfeklieren	2.16.840.1.113883.2.4.3.11.60.40.4.10.2	pN1
pN1(f)	pN1(f)	N_Regionale Lymfeklieren	2.16.840.1.113883.2.4.3.11.60.40.4.10.2	pN1(f)
pN1(sn)	pN1(sn)	N_Regionale Lymfeklieren	2.16.840.1.113883.2.4.3.11.60.40.4.10.2	pN1(sn)
pN1mi	pN1mi	N_Regionale Lymfeklieren	2.16.840.1.113883.2.4.3.11.60.40.4.10.2	pN1mi
pN1mi(f)	pN1mi(f)	N_Regionale Lymfeklieren	2.16.840.1.113883.2.4.3.11.60.40.4.10.2	pN1mi(f)
pN1mi(sn)	pN1mi(sn)	N_Regionale Lymfeklieren	2.16.840.1.113883.2.4.3.11.60.40.4.10.2	pN1mi(sn)
pN1a	pN1a	N_Regionale Lymfeklieren	2.16.840.1.113883.2.4.3.11.60.40.4.10.2	pN1a
pN1a(f)	pN1a(f)	N_Regionale Lymfeklieren	2.16.840.1.113883.2.4.3.11.60.40.4.10.2	pN1a(f)
pN1a(sn)	pN1a(sn)	N_Regionale Lymfeklieren	2.16.840.1.113883.2.4.3.11.60.40.4.10.2	pN1a(sn)
pN1b	pN1b	N_Regionale Lymfeklieren	2.16.840.1.113883.2.4.3.11.60.40.4.10.2	pN1b
pN1b(f)	pN1b(f)	N_Regionale Lymfeklieren	2.16.840.1.113883.2.4.3.11.60.40.4.10.2	pN1b(f)
pN1b(sn)	pN1b(sn)	N_Regionale Lymfeklieren	2.16.840.1.113883.2.4.3.11.60.40.4.10.2	pN1b(sn)
		N_Regionale Lymfeklieren	2.16.840.1.113883.2.4.3.11.60.40.4.10.2	

pN2(sn)	pN2(sn)	N_Regionale Lymfeklieren	2.16.840.1.113883.2.4.3.11.60.40.4.10.2	pN2(sn)
pN2a	pN2a	N_Regionale Lymfeklieren	2.16.840.1.113883.2.4.3.11.60.40.4.10.2	pN2a
pN2a(f)	pN2a(f)	N_Regionale Lymfeklieren	2.16.840.1.113883.2.4.3.11.60.40.4.10.2	pN2a(f)
pN2a(sn)	pN2a(sn)	N_Regionale Lymfeklieren	2.16.840.1.113883.2.4.3.11.60.40.4.10.2	pN2a(sn)
pN2b	pN2b	N_Regionale Lymfeklieren	2.16.840.1.113883.2.4.3.11.60.40.4.10.2	pN2b
pN2b(f)	pN2b(f)	N_Regionale Lymfeklieren	2.16.840.1.113883.2.4.3.11.60.40.4.10.2	pN2b(f)
pN2b(sn)	pN2b(sn)	N_Regionale Lymfeklieren	2.16.840.1.113883.2.4.3.11.60.40.4.10.2	pN2b(sn)
pN2c	pN2c	N_Regionale Lymfeklieren	2.16.840.1.113883.2.4.3.11.60.40.4.10.2	pN2c
pN2c(f)	pN2c(f)	N_Regionale Lymfeklieren	2.16.840.1.113883.2.4.3.11.60.40.4.10.2	pN2c(f)
pN2c(sn)	pN2c(sn)	N_Regionale Lymfeklieren	2.16.840.1.113883.2.4.3.11.60.40.4.10.2	pN2c(sn)
pN3	pN3	N_Regionale Lymfeklieren	2.16.840.1.113883.2.4.3.11.60.40.4.10.2	pN3
pN3(f)	pN3(f)	N_Regionale Lymfeklieren	2.16.840.1.113883.2.4.3.11.60.40.4.10.2	pN3(f)
pN3(sn)	pN3(sn)	N_Regionale Lymfeklieren	2.16.840.1.113883.2.4.3.11.60.40.4.10.2	pN3(sn)
pN3a	pN3a	N_Regionale Lymfeklieren	2.16.840.1.113883.2.4.3.11.60.40.4.10.2	pN3a
pN3a(f)	pN3a(f)	N_Regionale Lymfeklieren	2.16.840.1.113883.2.4.3.11.60.40.4.10.2	pN3a(f)
pN3a(sn)	pN3a(sn)	N_Regionale Lymfeklieren	2.16.840.1.113883.2.4.3.11.60.40.4.10.2	pN3a(sn)
pN3b	pN3b	N_Regionale Lymfeklieren	2.16.840.1.113883.2.4.3.11.60.40.4.10.2	pN3b
pN3b(f)	pN3b(f)	N_Regionale Lymfeklieren	2.16.840.1.113883.2.4.3.11.60.40.4.10.2	pN3b(f)
pN3b(sn)	pN3b(sn)	N_Regionale Lymfeklieren	2.16.840.1.113883.2.4.3.11.60.40.4.10.2	pN3b(sn)
pN3c	pN3c	N_Regionale Lymfeklieren	2.16.840.1.113883.2.4.3.11.60.40.4.10.2	pN3c
pN3c(f)	pN3c(f)	N_Regionale Lymfeklieren	2.16.840.1.113883.2.4.3.11.60.40.4.10.2	pN3c(f)
pN3c(sn)	pN3c(sn)	N_Regionale Lymfeklieren	2.16.840.1.113883.2.4.3.11.60.40.4.10.2	pN3c(sn)



**ypN\_RegionaleLymfeklierenCodelijst** **OID: 2.16.840.1.113883.2.4.3.11.60.40.2.4.27.**

<b>Concept Name</b>	<b>Concept Code</b>	<b>Coding System Name</b>	<b>Coding System OID</b>	<b>Description</b>
ypNX	ypNX	N_Regionale Lymfeklieren	2.16.840.1.113883.2.4.3.11.60.40.4.10.2	ypNX
ypNX(f)	ypNX(f)	N_Regionale Lymfeklieren	2.16.840.1.113883.2.4.3.11.60.40.4.10.2	ypNX(f)
ypNX(sn)	ypNX(sn)	N_Regionale Lymfeklieren	2.16.840.1.113883.2.4.3.11.60.40.4.10.2	ypNX(sn)
ypNO	ypNO	N_Regionale Lymfeklieren	2.16.840.1.113883.2.4.3.11.60.40.4.10.2	ypNO
ypNO(f)	ypNO(f)	N_Regionale Lymfeklieren	2.16.840.1.113883.2.4.3.11.60.40.4.10.2	ypNO(f)
ypNO(sn)	ypNO(sn)	N_Regionale Lymfeklieren	2.16.840.1.113883.2.4.3.11.60.40.4.10.2	ypNO(sn)
ypNO(i-)	ypNO(i-)	N_Regionale Lymfeklieren	2.16.840.1.113883.2.4.3.11.60.40.4.10.2	ypNO(i-)
ypNO(i-)(sn)	ypNO(i-)(sn)	N_Regionale Lymfeklieren	2.16.840.1.113883.2.4.3.11.60.40.4.10.2	ypNO(i-)(sn)
ypNO(i+)	ypNO(i+)	N_Regionale Lymfeklieren	2.16.840.1.113883.2.4.3.11.60.40.4.10.2	ypNO(i+)
ypNO(i+)(sn)	ypNO(i+)(sn)	N_Regionale Lymfeklieren	2.16.840.1.113883.2.4.3.11.60.40.4.10.2	ypNO(i+)(sn)
ypNO(mol-)	ypNO(mol-)	N_Regionale Lymfeklieren	2.16.840.1.113883.2.4.3.11.60.40.4.10.2	ypNO(mol-)
ypNO(mol-)(sn)	ypNO(mol-)(sn)	N_Regionale Lymfeklieren	2.16.840.1.113883.2.4.3.11.60.40.4.10.2	ypNO(mol-)(sn)
ypNO(mol+)	ypNO(mol+)	N_Regionale Lymfeklieren	2.16.840.1.113883.2.4.3.11.60.40.4.10.2	ypNO(mol+)
ypNO(mol+)(sn)	ypNO(mol+)(sn)	N_Regionale Lymfeklieren	2.16.840.1.113883.2.4.3.11.60.40.4.10.2	ypNO(mol+)(sn)
ypN1	ypN1	N_Regionale Lymfeklieren	2.16.840.1.113883.2.4.3.11.60.40.4.10.2	ypN1
ypN1(f)	ypN1(f)	N_Regionale Lymfeklieren	2.16.840.1.113883.2.4.3.11.60.40.4.10.2	ypN1(f)
ypN1(sn)	ypN1(sn)	N_Regionale Lymfeklieren	2.16.840.1.113883.2.4.3.11.60.40.4.10.2	ypN1(sn)
ypN1mi	ypN1mi	N_Regionale Lymfeklieren	2.16.840.1.113883.2.4.3.11.60.40.4.10.2	ypN1mi
ypN1mi(f)	ypN1mi(f)	N_Regionale Lymfeklieren	2.16.840.1.113883.2.4.3.11.60.40.4.10.2	ypN1mi(f)
ypN1mi(sn)	ypN1mi(sn)	N_Regionale Lymfeklieren	2.16.840.1.113883.2.4.3.11.60.40.4.10.2	ypN1mi(sn)
ypN1a	ypN1a	N_Regionale Lymfeklieren	2.16.840.1.113883.2.4.3.11.60.40.4.10.2	ypN1a
ypN1a(f)	ypN1a(f)	N_Regionale Lymfeklieren	2.16.840.1.113883.2.4.3.11.60.40.4.10.2	ypN1a(f)

		Lymfeklieren		
ypN1c(f)	ypN1c(f)	N_Regionale Lymfeklieren	2.16.840.1.113883.2.4.3.11.60.40.4.10.2	ypN1c(f)
ypN1c(sn)	ypN1c(sn)	N_Regionale Lymfeklieren	2.16.840.1.113883.2.4.3.11.60.40.4.10.2	ypN1c(sn)
ypN2	ypN2	N_Regionale Lymfeklieren	2.16.840.1.113883.2.4.3.11.60.40.4.10.2	ypN2
ypN2(f)	ypN2(f)	N_Regionale Lymfeklieren	2.16.840.1.113883.2.4.3.11.60.40.4.10.2	ypN2(f)
ypN2(sn)	ypN2(sn)	N_Regionale Lymfeklieren	2.16.840.1.113883.2.4.3.11.60.40.4.10.2	ypN2(sn)
ypN2a	ypN2a	N_Regionale Lymfeklieren	2.16.840.1.113883.2.4.3.11.60.40.4.10.2	ypN2a
ypN2a(f)	ypN2a(f)	N_Regionale Lymfeklieren	2.16.840.1.113883.2.4.3.11.60.40.4.10.2	ypN2a(f)
ypN2a(sn)	ypN2a(sn)	N_Regionale Lymfeklieren	2.16.840.1.113883.2.4.3.11.60.40.4.10.2	ypN2a(sn)
ypN2b	ypN2b	N_Regionale Lymfeklieren	2.16.840.1.113883.2.4.3.11.60.40.4.10.2	ypN2b
ypN2b(f)	ypN2b(f)	N_Regionale Lymfeklieren	2.16.840.1.113883.2.4.3.11.60.40.4.10.2	ypN2b(f)
ypN2b(sn)	ypN2b(sn)	N_Regionale Lymfeklieren	2.16.840.1.113883.2.4.3.11.60.40.4.10.2	ypN2b(sn)
ypN2c	ypN2c	N_Regionale Lymfeklieren	2.16.840.1.113883.2.4.3.11.60.40.4.10.2	ypN2c
ypN2c(f)	ypN2c(f)	N_Regionale Lymfeklieren	2.16.840.1.113883.2.4.3.11.60.40.4.10.2	ypN2c(f)
ypN2c(sn)	ypN2c(sn)	N_Regionale Lymfeklieren	2.16.840.1.113883.2.4.3.11.60.40.4.10.2	ypN2c(sn)
ypN3	ypN3	N_Regionale Lymfeklieren	2.16.840.1.113883.2.4.3.11.60.40.4.10.2	ypN3
ypN3(f)	ypN3(f)	N_Regionale Lymfeklieren	2.16.840.1.113883.2.4.3.11.60.40.4.10.2	ypN3(f)
ypN3(sn)	ypN3(sn)	N_Regionale Lymfeklieren	2.16.840.1.113883.2.4.3.11.60.40.4.10.2	ypN3(sn)
ypN3a	ypN3a	N_Regionale Lymfeklieren	2.16.840.1.113883.2.4.3.11.60.40.4.10.2	ypN3a
ypN3a(f)	ypN3a(f)	N_Regionale Lymfeklieren	2.16.840.1.113883.2.4.3.11.60.40.4.10.2	ypN3a(f)
ypN3a(sn)	ypN3a(sn)	N_Regionale Lymfeklieren	2.16.840.1.113883.2.4.3.11.60.40.4.10.2	ypN3a(sn)
ypN3b	ypN3b	N_Regionale Lymfeklieren	2.16.840.1.113883.2.4.3.11.60.40.4.10.2	ypN3b
ypN3b(f)	ypN3b(f)	N_Regionale Lymfeklieren	2.16.840.1.113883.2.4.3.11.60.40.4.10.2	ypN3b(f)
ypN3b(sn)	ypN3b(sn)	N_Regionale Lymfeklieren	2.16.840.1.113883.2.4.3.11.60.40.4.10.2	ypN3b(sn)
ypN3c	ypN3c	N_Regionale Lymfeklieren	2.16.840.1.113883.2.4.3.11.60.40.4.10.2	ypN3c

<b>«document»</b>	<b>rcN_RegionaleLymfeklierenCodelijst</b>	
<b>Definitie</b>	De uitbreiding naar regionale lymfeklieren (N) voor een klinische classificatie in geval van een recidiverende tumor (na een ziektevrij interval).	
<b>Datatype</b>		
<b>DCM::ValueSetBinding</b>	Extensible	
<b>DCM::ValueSetId</b>	2.16.840.1.113883.2.4.3.11.60.40.2.4.27.22	
<b>Opties</b>		

<b>rcN_RegionaleLymfeklierenCodelijst</b>	<b>OID: 2.16.840.1.113883.2.4.3.11.60.40.2.4.27.22</b>
---	--

<b>Concept Name</b>	<b>Concept Code</b>	<b>Coding System Name</b>	<b>Coding System OID</b>	<b>Description</b>
rcNX	rcNX	N_Regionale Lymfeklieren	2.16.840.1.113883.2.4.3.11.60.40.4.10.2	rcNX
rcNX(f)	rcNX(f)	N_Regionale Lymfeklieren	2.16.840.1.113883.2.4.3.11.60.40.4.10.2	rcNX(f)
rcNX(sn)	rcNX(sn)	N_Regionale Lymfeklieren	2.16.840.1.113883.2.4.3.11.60.40.4.10.2	rcNX(sn)
rcNO	rcNO	N_Regionale Lymfeklieren	2.16.840.1.113883.2.4.3.11.60.40.4.10.2	rcNO
rcNO(f)	rcNO(f)	N_Regionale Lymfeklieren	2.16.840.1.113883.2.4.3.11.60.40.4.10.2	rcNO(f)
rcNO(sn)	rcNO(sn)	N_Regionale Lymfeklieren	2.16.840.1.113883.2.4.3.11.60.40.4.10.2	rcNO(sn)
rcNO(i-)	rcNO(i-)	N_Regionale Lymfeklieren	2.16.840.1.113883.2.4.3.11.60.40.4.10.2	rcNO(i-)
rcNO(i-)(sn)	rcNO(i-)(sn)	N_Regionale Lymfeklieren	2.16.840.1.113883.2.4.3.11.60.40.4.10.2	rcNO(i-)(sn)
rcNO(i+)	rcNO(i+)	N_Regionale Lymfeklieren	2.16.840.1.113883.2.4.3.11.60.40.4.10.2	rcNO(i+)
rcNO(i+)(sn)	rcNO(i+)(sn)	N_Regionale Lymfeklieren	2.16.840.1.113883.2.4.3.11.60.40.4.10.2	rcNO(i+)(sn)
rcNO(mol-)	rcNO(mol-)	N_Regionale Lymfeklieren	2.16.840.1.113883.2.4.3.11.60.40.4.10.2	rcNO(mol-)
rcNO(mol-)(sn)	rcNO(mol-)(sn)	N_Regionale Lymfeklieren	2.16.840.1.113883.2.4.3.11.60.40.4.10.2	rcNO(mol-)(sn)
rcNO(mol+)	rcNO(mol+)	N_Regionale Lymfeklieren	2.16.840.1.113883.2.4.3.11.60.40.4.10.2	rcNO(mol+)
rcNO(mol+)(sn)	rcNO(mol+)(sn)	N_Regionale Lymfeklieren	2.16.840.1.113883.2.4.3.11.60.40.4.10.2	rcNO(mol+)(sn)
rcN1	rcN1	N_Regionale Lymfeklieren	2.16.840.1.113883.2.4.3.11.60.40.4.10.2	rcN1
rcN1(f)	rcN1(f)	N_Regionale Lymfeklieren	2.16.840.1.113883.2.4.3.11.60.40.4.10.2	rcN1(f)
rcN1(sn)	rcN1(sn)	N_Regionale Lymfeklieren	2.16.840.1.113883.2.4.3.11.60.40.4.10.2	rcN1(sn)

rcN1a(sn)	rcN1a(sn)	N_Regionale Lymfeklieren	2.16.840.1.113883.2.4.3.11.60.40.4.10.2	rcN1a(sn)
rcN1b	rcN1b	N_Regionale Lymfeklieren	2.16.840.1.113883.2.4.3.11.60.40.4.10.2	rcN1b
rcN1b(f)	rcN1b(f)	N_Regionale Lymfeklieren	2.16.840.1.113883.2.4.3.11.60.40.4.10.2	rcN1b(f)
rcN1b(sn)	rcN1b(sn)	N_Regionale Lymfeklieren	2.16.840.1.113883.2.4.3.11.60.40.4.10.2	rcN1b(sn)
rcN1c	rcN1c	N_Regionale Lymfeklieren	2.16.840.1.113883.2.4.3.11.60.40.4.10.2	rcN1c
rcN1c(f)	rcN1c(f)	N_Regionale Lymfeklieren	2.16.840.1.113883.2.4.3.11.60.40.4.10.2	rcN1c(f)
rcN1c(sn)	rcN1c(sn)	N_Regionale Lymfeklieren	2.16.840.1.113883.2.4.3.11.60.40.4.10.2	rcN1c(sn)
rcN2	rcN2	N_Regionale Lymfeklieren	2.16.840.1.113883.2.4.3.11.60.40.4.10.2	rcN2
rcN2(f)	rcN2(f)	N_Regionale Lymfeklieren	2.16.840.1.113883.2.4.3.11.60.40.4.10.2	rcN2(f)
rcN2(sn)	rcN2(sn)	N_Regionale Lymfeklieren	2.16.840.1.113883.2.4.3.11.60.40.4.10.2	rcN2(sn)
rcN2a	rcN2a	N_Regionale Lymfeklieren	2.16.840.1.113883.2.4.3.11.60.40.4.10.2	rcN2a
rcN2a(f)	rcN2a(f)	N_Regionale Lymfeklieren	2.16.840.1.113883.2.4.3.11.60.40.4.10.2	rcN2a(f)
rcN2a(sn)	rcN2a(sn)	N_Regionale Lymfeklieren	2.16.840.1.113883.2.4.3.11.60.40.4.10.2	rcN2a(sn)
rcN2b	rcN2b	N_Regionale Lymfeklieren	2.16.840.1.113883.2.4.3.11.60.40.4.10.2	rcN2b
rcN2b(f)	rcN2b(f)	N_Regionale Lymfeklieren	2.16.840.1.113883.2.4.3.11.60.40.4.10.2	rcN2b(f)
rcN2b(sn)	rcN2b(sn)	N_Regionale Lymfeklieren	2.16.840.1.113883.2.4.3.11.60.40.4.10.2	rcN2b(sn)
rcN2c	rcN2c	N_Regionale Lymfeklieren	2.16.840.1.113883.2.4.3.11.60.40.4.10.2	rcN2c
rcN2c(f)	rcN2c(f)	N_Regionale Lymfeklieren	2.16.840.1.113883.2.4.3.11.60.40.4.10.2	rcN2c(f)
rcN2c(sn)	rcN2c(sn)	N_Regionale Lymfeklieren	2.16.840.1.113883.2.4.3.11.60.40.4.10.2	rcN2c(sn)
rcN3	rcN3	N_Regionale Lymfeklieren	2.16.840.1.113883.2.4.3.11.60.40.4.10.2	rcN3
rcN3(f)	rcN3(f)	N_Regionale Lymfeklieren	2.16.840.1.113883.2.4.3.11.60.40.4.10.2	rcN3(f)
rcN3(sn)	rcN3(sn)	N_Regionale Lymfeklieren	2.16.840.1.113883.2.4.3.11.60.40.4.10.2	rcN3(sn)
rcN3a	rcN3a	N_Regionale Lymfeklieren	2.16.840.1.113883.2.4.3.11.60.40.4.10.2	rcN3a
rcN3a(f)	rcN3a(f)	N_Regionale Lymfeklieren	2.16.840.1.113883.2.4.3.11.60.40.4.10.2	rcN3a(f)
rcN3a(sn)	rcN3a(sn)	N_Regionale Lymfeklieren	2.16.840.1.113883.2.4.3.11.60.40.4.10.2	rcN3a(sn)

rcN3c(f)	rcN3c(f)	N_Regionale Lymfeklieren	2.16.840.1.113883.2.4.3.11.60.40.4.10.2	rcN3c(f)
rcN3c(sn)	rcN3c(sn)	N_Regionale Lymfeklieren	2.16.840.1.113883.2.4.3.11.60.40.4.10.2	rcN3c(sn)

<b>«document»</b>	<b>rpN_RegionaleLymfeklierenCodelijst</b>			
<b>Definitie</b>	De uitbreiding naar regionale lymfeklieren (N) voor een postchirurgische pathologische classificatie in geval van een recidiverende tumor (na een ziektevrij interval).			
<b>Datatype</b>				
<b>DCM::ValueSetBinding</b>	Extensible			
<b>DCM::ValueSetId</b>	2.16.840.1.113883.2.4.3.11.60.40.2.4.27.23			
<b>Opties</b>				

<b>rpN_RegionaleLymfeklierenCodelijst</b>	<b>OID: 2.16.840.1.113883.2.4.3.11.60.40.2.4.27.23</b>
---	--

Concept Name	Concept Code	Coding System Name	Coding System OID	Description
rpNX	rpNX	N_Regionale Lymfeklieren	2.16.840.1.113883.2.4.3.11.60.40.4.10.2	rpNX
rpNX(f)	rpNX(f)	N_Regionale Lymfeklieren	2.16.840.1.113883.2.4.3.11.60.40.4.10.2	rpNX(f)
rpNX(sn)	rpNX(sn)	N_Regionale Lymfeklieren	2.16.840.1.113883.2.4.3.11.60.40.4.10.2	rpNX(sn)
rpNO	rpNO	N_Regionale Lymfeklieren	2.16.840.1.113883.2.4.3.11.60.40.4.10.2	rpNO
rpNO(f)	rpNO(f)	N_Regionale Lymfeklieren	2.16.840.1.113883.2.4.3.11.60.40.4.10.2	rpNO(f)
rpNO(sn)	rpNO(sn)	N_Regionale Lymfeklieren	2.16.840.1.113883.2.4.3.11.60.40.4.10.2	rpNO(sn)
rpNO(i-)	rpNO(i-)	N_Regionale Lymfeklieren	2.16.840.1.113883.2.4.3.11.60.40.4.10.2	rpNO(i-)
rpNO(i-)(sn)	rpNO(i-)(sn)	N_Regionale Lymfeklieren	2.16.840.1.113883.2.4.3.11.60.40.4.10.2	rpNO(i-)(sn)
rpNO(i+)	rpNO(i+)	N_Regionale Lymfeklieren	2.16.840.1.113883.2.4.3.11.60.40.4.10.2	rpNO(i+)
rpNO(i+)(sn)	rpNO(i+)(sn)	N_Regionale Lymfeklieren	2.16.840.1.113883.2.4.3.11.60.40.4.10.2	rpNO(i+)(sn)
rpNO(mol-)	rpNO(mol-)	N_Regionale Lymfeklieren	2.16.840.1.113883.2.4.3.11.60.40.4.10.2	rpNO(mol-)
rpNO(mol-)(sn)	rpNO(mol-)(sn)	N_Regionale Lymfeklieren	2.16.840.1.113883.2.4.3.11.60.40.4.10.2	rpNO(mol-)(sn)
rpNO(mol+)	rpNO(mol+)	N_Regionale Lymfeklieren	2.16.840.1.113883.2.4.3.11.60.40.4.10.2	rpNO(mol+)
rpNO(mol+)(sn)	rpNO(mol+)(sn)	N_Regionale Lymfeklieren	2.16.840.1.113883.2.4.3.11.60.40.4.10.2	rpNO(mol+)(sn)

		Lymfeklieren		
rpN1mi(sn)	rpN1mi(sn)	N_Regionale Lymfeklieren	2.16.840.1.113883.2.4.3.11.60.40.4.10.2	rpN1mi(sn)
rpN1a	rpN1a	N_Regionale Lymfeklieren	2.16.840.1.113883.2.4.3.11.60.40.4.10.2	rpN1a
rpN1a(f)	rpN1a(f)	N_Regionale Lymfeklieren	2.16.840.1.113883.2.4.3.11.60.40.4.10.2	rpN1a(f)
rpN1a(sn)	rpN1a(sn)	N_Regionale Lymfeklieren	2.16.840.1.113883.2.4.3.11.60.40.4.10.2	rpN1a(sn)
rpN1b	rpN1b	N_Regionale Lymfeklieren	2.16.840.1.113883.2.4.3.11.60.40.4.10.2	rpN1b
rpN1b(f)	rpN1b(f)	N_Regionale Lymfeklieren	2.16.840.1.113883.2.4.3.11.60.40.4.10.2	rpN1b(f)
rpN1b(sn)	rpN1b(sn)	N_Regionale Lymfeklieren	2.16.840.1.113883.2.4.3.11.60.40.4.10.2	rpN1b(sn)
rpN1c	rpN1c	N_Regionale Lymfeklieren	2.16.840.1.113883.2.4.3.11.60.40.4.10.2	rpN1c
rpN1c(f)	rpN1c(f)	N_Regionale Lymfeklieren	2.16.840.1.113883.2.4.3.11.60.40.4.10.2	rpN1c(f)
rpN1c(sn)	rpN1c(sn)	N_Regionale Lymfeklieren	2.16.840.1.113883.2.4.3.11.60.40.4.10.2	rpN1c(sn)
rpN2	rpN2	N_Regionale Lymfeklieren	2.16.840.1.113883.2.4.3.11.60.40.4.10.2	rpN2
rpN2(f)	rpN2(f)	N_Regionale Lymfeklieren	2.16.840.1.113883.2.4.3.11.60.40.4.10.2	rpN2(f)
rpN2(sn)	rpN2(sn)	N_Regionale Lymfeklieren	2.16.840.1.113883.2.4.3.11.60.40.4.10.2	rpN2(sn)
rpN2a	rpN2a	N_Regionale Lymfeklieren	2.16.840.1.113883.2.4.3.11.60.40.4.10.2	rpN2a
rpN2a(f)	rpN2a(f)	N_Regionale Lymfeklieren	2.16.840.1.113883.2.4.3.11.60.40.4.10.2	rpN2a(f)
rpN2a(sn)	rpN2a(sn)	N_Regionale Lymfeklieren	2.16.840.1.113883.2.4.3.11.60.40.4.10.2	rpN2a(sn)
rpN2b	rpN2b	N_Regionale Lymfeklieren	2.16.840.1.113883.2.4.3.11.60.40.4.10.2	rpN2b
rpN2b(f)	rpN2b(f)	N_Regionale Lymfeklieren	2.16.840.1.113883.2.4.3.11.60.40.4.10.2	rpN2b(f)
rpN2b(sn)	rpN2b(sn)	N_Regionale Lymfeklieren	2.16.840.1.113883.2.4.3.11.60.40.4.10.2	rpN2b(sn)
rpN2c	rpN2c	N_Regionale Lymfeklieren	2.16.840.1.113883.2.4.3.11.60.40.4.10.2	rpN2c
rpN2c(f)	rpN2c(f)	N_Regionale Lymfeklieren	2.16.840.1.113883.2.4.3.11.60.40.4.10.2	rpN2c(f)
rpN2c(sn)	rpN2c(sn)	N_Regionale Lymfeklieren	2.16.840.1.113883.2.4.3.11.60.40.4.10.2	rpN2c(sn)
rpN3	rpN3	N_Regionale Lymfeklieren	2.16.840.1.113883.2.4.3.11.60.40.4.10.2	rpN3
rpN3(f)	rpN3(f)	N_Regionale Lymfeklieren	2.16.840.1.113883.2.4.3.11.60.40.4.10.2	rpN3(f)

		Lymfeklieren		
rpN3b(f)	rpN3b(f)	N_Regionale Lymfeklieren	2.16.840.1.113883.2.4.3.11.60.40.4.10.2	rpN3b(f)
rpN3b(sn)	rpN3b(sn)	N_Regionale Lymfeklieren	2.16.840.1.113883.2.4.3.11.60.40.4.10.2	rpN3b(sn)
rpN3c	rpN3c	N_Regionale Lymfeklieren	2.16.840.1.113883.2.4.3.11.60.40.4.10.2	rpN3c
rpN3c(f)	rpN3c(f)	N_Regionale Lymfeklieren	2.16.840.1.113883.2.4.3.11.60.40.4.10.2	rpN3c(f)
rpN3c(sn)	rpN3c(sn)	N_Regionale Lymfeklieren	2.16.840.1.113883.2.4.3.11.60.40.4.10.2	rpN3c(sn)

<b>«document»</b>	<b>aN_RegionaleLymfeklierenCodelijst</b>		
<b>Definitie</b>	De regionale lymfeklieren (N) voor een classificatie vastgesteld tijdens autopsie		
<b>Datatype</b>			
<b>DCM::ValueSetBinding</b>	Extensible		
<b>DCM::ValueSetId</b>	2.16.840.1.113883.2.4.3.11.60.40.2.4.27.24		
<b>Opties</b>			

<b>aN_RegionaleLymfeklierenCodelijst</b>	<b>OID: 2.16.840.1.113883.2.4.3.11.60.40.2.4.27.24</b>
--	--

Concept Name	Concept Code	Coding System Name	Coding System OID	Description
aNX	aNX	N_Regionale Lymfeklieren	2.16.840.1.113883.2.4.3.11.60.40.4.10.2	aNX
aNX(f)	aNX(f)	N_Regionale Lymfeklieren	2.16.840.1.113883.2.4.3.11.60.40.4.10.2	aNX(f)
aNX(sn)	aNX(sn)	N_Regionale Lymfeklieren	2.16.840.1.113883.2.4.3.11.60.40.4.10.2	aNX(sn)
aNO	aNO	N_Regionale Lymfeklieren	2.16.840.1.113883.2.4.3.11.60.40.4.10.2	aNO
aNO(f)	aNO(f)	N_Regionale Lymfeklieren	2.16.840.1.113883.2.4.3.11.60.40.4.10.2	aNO(f)
aNO(sn)	aNO(sn)	N_Regionale Lymfeklieren	2.16.840.1.113883.2.4.3.11.60.40.4.10.2	aNO(sn)
aNO(i-)	aNO(i-)	N_Regionale Lymfeklieren	2.16.840.1.113883.2.4.3.11.60.40.4.10.2	aNO(i-)
aNO(i-)(sn)	aNO(i-)(sn)	N_Regionale Lymfeklieren	2.16.840.1.113883.2.4.3.11.60.40.4.10.2	aNO(i-)(sn)
aNO(i+)	aNO(i+)	N_Regionale Lymfeklieren	2.16.840.1.113883.2.4.3.11.60.40.4.10.2	aNO(i+)
aNO(i+)(sn)	aNO(i+)(sn)	N_Regionale Lymfeklieren	2.16.840.1.113883.2.4.3.11.60.40.4.10.2	aNO(i+)(sn)
aNO(mol-)	aNO(mol-)	N_Regionale Lymfeklieren	2.16.840.1.113883.2.4.3.11.60.40.4.10.2	aNO(mol-)

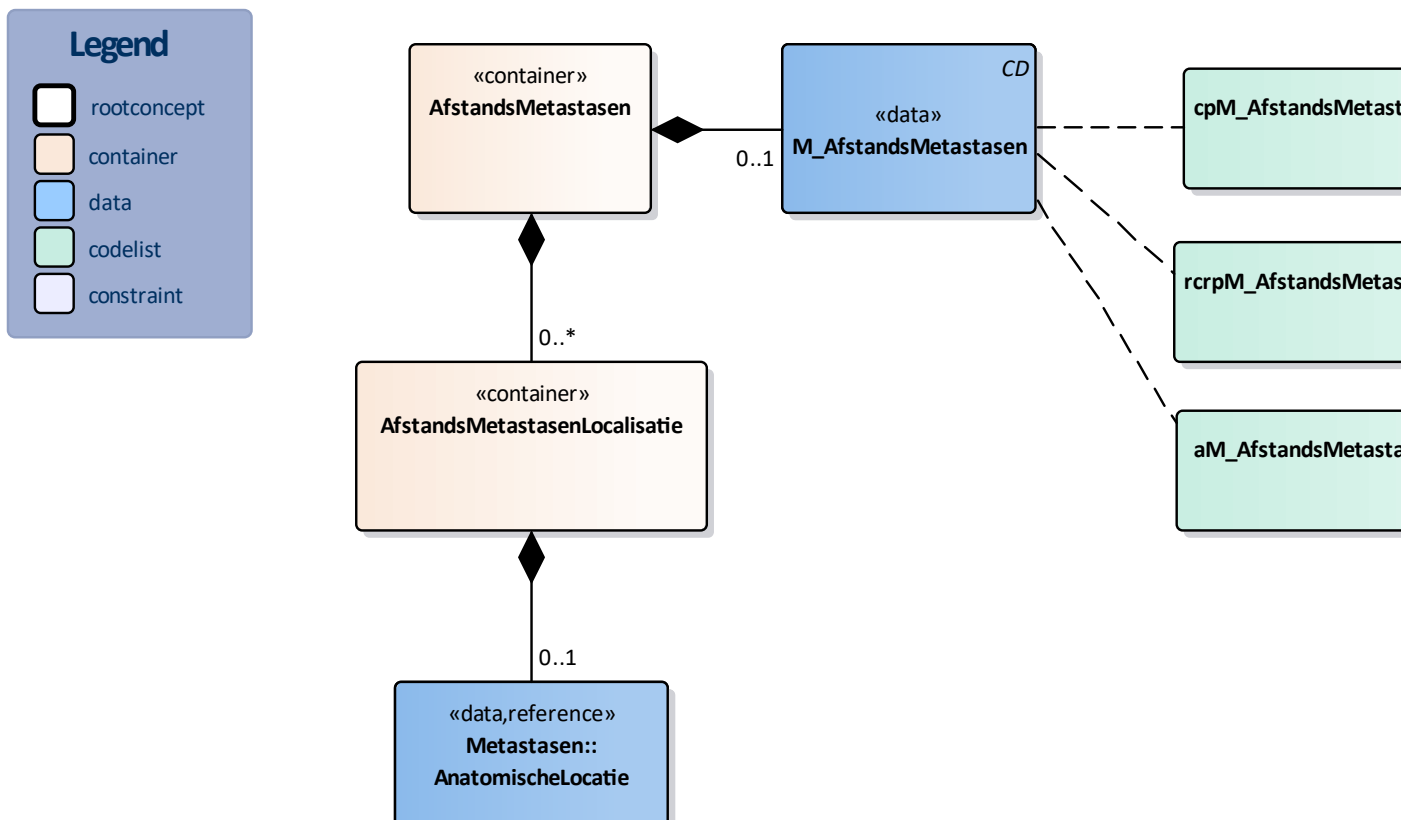
		Lymfeklieren		
aN1(sn)	aN1(sn)	N_Regionale Lymfeklieren	2.16.840.1.113883.2.4.3.11.60.40.4.10.2	aN1(sn)
aN1mi	aN1mi	N_Regionale Lymfeklieren	2.16.840.1.113883.2.4.3.11.60.40.4.10.2	aN1mi
aN1mi(f)	aN1mi(f)	N_Regionale Lymfeklieren	2.16.840.1.113883.2.4.3.11.60.40.4.10.2	aN1mi(f)
aN1mi(sn)	aN1mi(sn)	N_Regionale Lymfeklieren	2.16.840.1.113883.2.4.3.11.60.40.4.10.2	aN1mi(sn)
aN1a	aN1a	N_Regionale Lymfeklieren	2.16.840.1.113883.2.4.3.11.60.40.4.10.2	aN1a
aN1a(f)	aN1a(f)	N_Regionale Lymfeklieren	2.16.840.1.113883.2.4.3.11.60.40.4.10.2	aN1a(f)
aN1a(sn)	aN1a(sn)	N_Regionale Lymfeklieren	2.16.840.1.113883.2.4.3.11.60.40.4.10.2	aN1a(sn)
aN1b	aN1b	N_Regionale Lymfeklieren	2.16.840.1.113883.2.4.3.11.60.40.4.10.2	aN1b
aN1b(f)	aN1b(f)	N_Regionale Lymfeklieren	2.16.840.1.113883.2.4.3.11.60.40.4.10.2	aN1b(f)
aN1b(sn)	aN1b(sn)	N_Regionale Lymfeklieren	2.16.840.1.113883.2.4.3.11.60.40.4.10.2	aN1b(sn)
aN1c	aN1c	N_Regionale Lymfeklieren	2.16.840.1.113883.2.4.3.11.60.40.4.10.2	aN1c
aN1c(f)	aN1c(f)	N_Regionale Lymfeklieren	2.16.840.1.113883.2.4.3.11.60.40.4.10.2	aN1c(f)
aN1c(sn)	aN1c(sn)	N_Regionale Lymfeklieren	2.16.840.1.113883.2.4.3.11.60.40.4.10.2	aN1c(sn)
aN2	aN2	N_Regionale Lymfeklieren	2.16.840.1.113883.2.4.3.11.60.40.4.10.2	aN2
aN2(f)	aN2(f)	N_Regionale Lymfeklieren	2.16.840.1.113883.2.4.3.11.60.40.4.10.2	aN2(f)
aN2(sn)	aN2(sn)	N_Regionale Lymfeklieren	2.16.840.1.113883.2.4.3.11.60.40.4.10.2	aN2(sn)
aN2a	aN2a	N_Regionale Lymfeklieren	2.16.840.1.113883.2.4.3.11.60.40.4.10.2	aN2a
aN2a(f)	aN2a(f)	N_Regionale Lymfeklieren	2.16.840.1.113883.2.4.3.11.60.40.4.10.2	aN2a(f)
aN2a(sn)	aN2a(sn)	N_Regionale Lymfeklieren	2.16.840.1.113883.2.4.3.11.60.40.4.10.2	aN2a(sn)
aN2b	aN2b	N_Regionale Lymfeklieren	2.16.840.1.113883.2.4.3.11.60.40.4.10.2	aN2b
aN2b(f)	aN2b(f)	N_Regionale Lymfeklieren	2.16.840.1.113883.2.4.3.11.60.40.4.10.2	aN2b(f)
aN2b(sn)	aN2b(sn)	N_Regionale Lymfeklieren	2.16.840.1.113883.2.4.3.11.60.40.4.10.2	aN2b(sn)
aN2c	aN2c	N_Regionale Lymfeklieren	2.16.840.1.113883.2.4.3.11.60.40.4.10.2	aN2c
aN2c(f)	aN2c(f)	N_Regionale Lymfeklieren	2.16.840.1.113883.2.4.3.11.60.40.4.10.2	aN2c(f)



		Lymfeklieren		
aN3a(f)	aN3a(f)	N_Regionale Lymfeklieren	2.16.840.1.113883.2.4.3.11.60.40.4.10.2	aN3a(f)
aN3a(sn)	aN3a(sn)	N_Regionale Lymfeklieren	2.16.840.1.113883.2.4.3.11.60.40.4.10.2	aN3a(sn)
aN3b	aN3b	N_Regionale Lymfeklieren	2.16.840.1.113883.2.4.3.11.60.40.4.10.2	aN3b
aN3b(f)	aN3b(f)	N_Regionale Lymfeklieren	2.16.840.1.113883.2.4.3.11.60.40.4.10.2	aN3b(f)
aN3b(sn)	aN3b(sn)	N_Regionale Lymfeklieren	2.16.840.1.113883.2.4.3.11.60.40.4.10.2	aN3b(sn)
aN3c	aN3c	N_Regionale Lymfeklieren	2.16.840.1.113883.2.4.3.11.60.40.4.10.2	aN3c
aN3c(f)	aN3c(f)	N_Regionale Lymfeklieren	2.16.840.1.113883.2.4.3.11.60.40.4.10.2	aN3c(f)
aN3c(sn)	aN3c(sn)	N_Regionale Lymfeklieren	2.16.840.1.113883.2.4.3.11.60.40.4.10.2	aN3c(sn)

Legend	
<b>Definitie</b>	
<b>Datatype</b>	
<b>Opties</b>	

### 1.7.3 AfstandsMetastasen



<b>Opties</b>	
---------------	--

<b>«data»</b>	<b>M_AfstandsMetastasen</b>	
<b>Definitie</b>	Uitkomst van stadiëring van de aan- of afwezigheid van metastasen op afstand, de M-categorie van de TNM classificatie.	
<b>Datatype</b>	CD	
<b>DCM::ConceptId</b>	NL-CM:4.27.26	
<b>DCM::DefinitionCode</b>	SNOMED CT: 277208005 M category	
<b>DCM::ValueSet</b>	rgrpM_AfstandsMetastasenCodelijst	OID: 2.16.840.1.113883.2.4.3.11.60.40.2.4.27
<b>DCM::ValueSet</b>	cpM_AfstandsMetastasenCodelijst	OID: 2.16.840.1.113883.2.4.3.11.60.40.2.4.27
<b>DCM::ValueSet</b>	aM_AfstandsMetastasenCodelijst	OID: 2.16.840.1.113883.2.4.3.11.60.40.2.4.27
<b>Opties</b>		

<b>«container»</b>	<b>AfstandsMetastasenLocalisatie</b>	
<b>Definitie</b>	Container van het concept AfstandsMetastasenLocalisatie. Deze container bevat alle gegevens-elementen van het concept AfstandsMetastasenLocalisatie.	
<b>Datatype</b>		
<b>DCM::ConceptId</b>	NL-CM:4.27.27	
<b>DCM::DefinitionCode</b>	SNOMED CT: 385421009 Site of distant metastasis	
<b>Opties</b>		

<b>«data»</b>	<b>Metastasen::AnatomischeLocatie</b>	
<b>Definitie</b>	Het betreft de lokalisatie(s) van de afstandsmetastasen, die aangedaan door de primaire tumor.	
<b>Datatype</b>		
<b>DCM::ConceptId</b>	NL-CM:4.27.28	
<b>DCM::DefinitionCode</b>	SNOMED CT: 385421009 Site of distant metastasis	
<b>DCM::ReferencedConceptId</b>	NL-CM:20.7.1	Dit is een verwijzing naar het rootconcept van de bouwsteen AnatomischeLocatie.
<b>Opties</b>		

<b>«document»</b>	<b>aM_AfstandsMetastasenCodelijst</b>	
<b>Definitie</b>	De uitbreiding naar metastase op afstand voor een classificatie vastgesteld tijdens autopsie.	
<b>Datatype</b>		
<b>DCM::ValueSetBinding</b>	Extensible	
<b>DCM::ValueSetId</b>	2.16.840.1.113883.2.4.3.11.60.40.2.4.27.25	
<b>Opties</b>		

aM0(mol+)	aM0(mol+)	M_Afstands metastase	2.16.840.1.113883.2.4.3.11.60.40.4.10.3	aM0(mol+)
aM1	aM1	M_Afstands metastase	2.16.840.1.113883.2.4.3.11.60.40.4.10.3	aM1
aM1a	aM1a	M_Afstands metastase	2.16.840.1.113883.2.4.3.11.60.40.4.10.3	aM1a
aM1a(0)	aM1a(0)	M_Afstands metastase	2.16.840.1.113883.2.4.3.11.60.40.4.10.3	aM1a(0)
aM1a(1)	aM1a(1)	M_Afstands metastase	2.16.840.1.113883.2.4.3.11.60.40.4.10.3	aM1a(1)
aM1b	aM1b	M_Afstands metastase	2.16.840.1.113883.2.4.3.11.60.40.4.10.3	aM1b
aM1b(0)	aM1b(0)	M_Afstands metastase	2.16.840.1.113883.2.4.3.11.60.40.4.10.3	aM1b(0)
aM1b(1)	aM1b(1)	M_Afstands metastase	2.16.840.1.113883.2.4.3.11.60.40.4.10.3	aM1b(1)
aM1c	aM1c	M_Afstands metastase	2.16.840.1.113883.2.4.3.11.60.40.4.10.3	aM1c
aM1c(0)	aM1c(0)	M_Afstands metastase	2.16.840.1.113883.2.4.3.11.60.40.4.10.3	aM1c(0)
aM1c(1)	aM1c(1)	M_Afstands metastase	2.16.840.1.113883.2.4.3.11.60.40.4.10.3	aM1c(1)
aM1d	aM1d	M_Afstands metastase	2.16.840.1.113883.2.4.3.11.60.40.4.10.3	aM1d
aM1d(0)	aM1d(0)	M_Afstands metastase	2.16.840.1.113883.2.4.3.11.60.40.4.10.3	aM1d(0)
aM1d(1)	aM1d(1)	M_Afstands metastase	2.16.840.1.113883.2.4.3.11.60.40.4.10.3	aM1d(1)

<b>«document»</b>	<b>cpM_AfstandsMetastasenCodelijst</b>		
<b>Definitie</b>	De uitbreiding naar metastase op afstand (M) voor een klinische of postchirurgische histologische pathologische classificatie.		
<b>Datatype</b>			
<b>DCM::ValueSetBinding</b>	Extensible		
<b>DCM::ValueSetId</b>	2.16.840.1.113883.2.4.3.11.60.40.2.4.27.28		
<b>Opties</b>			

<b>cpM_AfstandsMetastasenCodelijst</b>	<b>OID: 2.16.840.1.113883.2.4.3.11.60.40.2.4.27.</b>
--	--

Concept Name	Concept Code	Coding System Name	Coding System OID	Description
cM0	cM0	M_Afstands metastase	2.16.840.1.113883.2.4.3.11.60.40.4.10.3	cM0
cM0(i+)	cM0(i+)	M_Afstands metastase	2.16.840.1.113883.2.4.3.11.60.40.4.10.3	cM0(i+)
cM0(mol+)	cM0(mol+)	M_Afstands	2.16.840.1.113883.2.4.3.11.60.40.4.10.3	cM0(mol+)

		metastase		
cM1b(0)	cM1b(0)	M_Afstands metastase	2.16.840.1.113883.2.4.3.11.60.40.4.10.3	cM1b(0)
cM1b(1)	cM1b(1)	M_Afstands metastase	2.16.840.1.113883.2.4.3.11.60.40.4.10.3	cM1b(1)
cM1c	cM1c	M_Afstands metastase	2.16.840.1.113883.2.4.3.11.60.40.4.10.3	cM1c
cM1c(0)	cM1c(0)	M_Afstands metastase	2.16.840.1.113883.2.4.3.11.60.40.4.10.3	cM1c(0)
cM1c(1)	cM1c(1)	M_Afstands metastase	2.16.840.1.113883.2.4.3.11.60.40.4.10.3	cM1c(1)
cM1d	cM1d	M_Afstands metastase	2.16.840.1.113883.2.4.3.11.60.40.4.10.3	cM1d
cM1d(0)	cM1d(0)	M_Afstands metastase	2.16.840.1.113883.2.4.3.11.60.40.4.10.3	cM1d(0)
cM1d(1)	cM1d(1)	M_Afstands metastase	2.16.840.1.113883.2.4.3.11.60.40.4.10.3	cM1d(1)
pM1	pM1	M_Afstands metastase	2.16.840.1.113883.2.4.3.11.60.40.4.10.3	pM1
pM1a	pM1a	M_Afstands metastase	2.16.840.1.113883.2.4.3.11.60.40.4.10.3	pM1a
pM1a(0)	pM1a(0)	M_Afstands metastase	2.16.840.1.113883.2.4.3.11.60.40.4.10.3	pM1a(0)
pM1a(1)	pM1a(1)	M_Afstands metastase	2.16.840.1.113883.2.4.3.11.60.40.4.10.3	pM1a(1)
pM1b	pM1b	M_Afstands metastase	2.16.840.1.113883.2.4.3.11.60.40.4.10.3	pM1b
pM1b(0)	pM1b(0)	M_Afstands metastase	2.16.840.1.113883.2.4.3.11.60.40.4.10.3	pM1b(0)
pM1b(1)	pM1b(1)	M_Afstands metastase	2.16.840.1.113883.2.4.3.11.60.40.4.10.3	pM1b(1)
pM1c	pM1c	M_Afstands metastase	2.16.840.1.113883.2.4.3.11.60.40.4.10.3	pM1c
pM1c(0)	pM1c(0)	M_Afstands metastase	2.16.840.1.113883.2.4.3.11.60.40.4.10.3	pM1c(0)
pM1c(1)	pM1c(1)	M_Afstands metastase	2.16.840.1.113883.2.4.3.11.60.40.4.10.3	pM1c(1)
pM1d	pM1d	M_Afstands metastase	2.16.840.1.113883.2.4.3.11.60.40.4.10.3	pM1d
pM1d(0)	pM1d(0)	M_Afstands metastase	2.16.840.1.113883.2.4.3.11.60.40.4.10.3	pM1d(0)
pM1d(1)	pM1d(1)	M_Afstands metastase	2.16.840.1.113883.2.4.3.11.60.40.4.10.3	pM1d(1)

Concept Name	Concept Code	Coding System Name	Coding System OID	Description
rcM0	rcM0	M_Afstands metastase	2.16.840.1.113883.2.4.3.11.60.40.4.10.3	rcM0
rcM0(i+)	rcM0(i+)	M_Afstands metastase	2.16.840.1.113883.2.4.3.11.60.40.4.10.3	rcM0(i+)
rcM0(mol+)	rcM0(mol+)	M_Afstands metastase	2.16.840.1.113883.2.4.3.11.60.40.4.10.3	rcM0(mol+)
rcM1	rcM1	M_Afstands metastase	2.16.840.1.113883.2.4.3.11.60.40.4.10.3	rcM1
rcM1a	rcM1a	M_Afstands metastase	2.16.840.1.113883.2.4.3.11.60.40.4.10.3	rcM1a
rcM1a(0)	rcM1a(0)	M_Afstands metastase	2.16.840.1.113883.2.4.3.11.60.40.4.10.3	rcM1a(0)
rcM1a(1)	rcM1a(1)	M_Afstands metastase	2.16.840.1.113883.2.4.3.11.60.40.4.10.3	rcM1a(1)
rcM1b	rcM1b	M_Afstands metastase	2.16.840.1.113883.2.4.3.11.60.40.4.10.3	rcM1b
rcM1b(0)	rcM1b(0)	M_Afstands metastase	2.16.840.1.113883.2.4.3.11.60.40.4.10.3	rcM1b(0)
rcM1b(1)	rcM1b(1)	M_Afstands metastase	2.16.840.1.113883.2.4.3.11.60.40.4.10.3	rcM1b(1)
rcM1c	rcM1c	M_Afstands metastase	2.16.840.1.113883.2.4.3.11.60.40.4.10.3	rcM1c
rcM1c(0)	rcM1c(0)	M_Afstands metastase	2.16.840.1.113883.2.4.3.11.60.40.4.10.3	rcM1c(0)
rcM1c(1)	rcM1c(1)	M_Afstands metastase	2.16.840.1.113883.2.4.3.11.60.40.4.10.3	rcM1c(1)
rcM1d	rcM1d	M_Afstands metastase	2.16.840.1.113883.2.4.3.11.60.40.4.10.3	rcM1d
rcM1d(0)	rcM1d(0)	M_Afstands metastase	2.16.840.1.113883.2.4.3.11.60.40.4.10.3	rcM1d(0)
rcM1d(1)	rcM1d(1)	M_Afstands metastase	2.16.840.1.113883.2.4.3.11.60.40.4.10.3	rcM1d(1)
rpM1	rpM1	M_Afstands metastase	2.16.840.1.113883.2.4.3.11.60.40.4.10.3	rpM1
rpM1a	rpM1a	M_Afstands metastase	2.16.840.1.113883.2.4.3.11.60.40.4.10.3	rpM1a
rpM1a(0)	rpM1a(0)	M_Afstands metastase	2.16.840.1.113883.2.4.3.11.60.40.4.10.3	rpM1a(0)
rpM1a(1)	rpM1a(1)	M_Afstands metastase	2.16.840.1.113883.2.4.3.11.60.40.4.10.3	rpM1a(1)
rpM1b	rpM1b	M_Afstands metastase	2.16.840.1.113883.2.4.3.11.60.40.4.10.3	rpM1b
rpM1b(0)	rpM1b(0)	M_Afstands metastase	2.16.840.1.113883.2.4.3.11.60.40.4.10.3	rpM1b(0)
rpM1b(1)	rpM1b(1)	M_Afstands metastase	2.16.840.1.113883.2.4.3.11.60.40.4.10.3	rpM1b(1)

		metastase		
rpM1d(1)	rpM1d(1)	M_Afstands metastase	2.16.840.1.113883.2.4.3.11.60.40.4.10.3	rpM1d(1)

	Legend
<b>Definitie</b>	
<b>Datatype</b>	
<b>Opties</b>	

## 1.8 Example Instances

TNMTumorClassificatie		
<b>datumTNMClassificatie</b>	<b>TNMVersie</b>	<b>Geïntegreerde TNM Waarde</b>
01/08/2020	AJCC 8e editie	cT3N2M1
<b>AnatomischStadium</b>	<b>PrognostischStadium</b>	<b>R_ResidueleTumor</b>
Stage IV	Stage IV	--
<b>Opmerking</b>	HER2 negatief, ER negatief, PR negatief	
<b>L_LymfatischeInvasie</b>	<b>Pn_PerineuraleInvasie</b>	<b>V_VeneuzeInvasie</b>
--	--	--
Primaire Tumor		
<b>m_PrimaireTumorAantal</b>	<b>T_tumor</b>	<b>G_DifferentiatiegraadTumor</b>
1	cT3	G2
Afwijking		
<b>AfwijkingNummer</b>	<b>Morfologie (ICD-O-3)</b>	
1	Infiltrerend ductaal carcinoom, (8500/3)	
TumorLokalisatie - AnatomischeLocatie		
<b>Locatie ICD-O-3</b>	<b>Locatie SNOMED CT</b>	<b>Lateraliteit</b>
(C50.5) Laterale onderkwadrant van borst	structuur van laterale onderkwadrant van mamma (33564002)	Rechts
<b>AfwijkingNummer</b>	<b>Morfologie (ICD-O-3)</b>	
2	Fibroadenoom (9010/0)	
Regionale Lymfeklieren		
<b>N_RegionaleLymfeklieren</b>	cN2	
RegionaleLymfeklieren Localisatie - AnatomischeLocatie		
<b>Locatie ICD-O-3</b>	<b>Locatie</b>	<b>Lateraliteit</b>
C77.3 Infraclaviculaire lymfeklier	structuur van infraclaviculaire lymfeklier (9659009)	Rechts
RegionaleLymfeklieren Localisatie - AnatomischeLocatie		
<b>Locatie ICD-O-3</b>	<b>Locatie</b>	<b>Lateraliteit</b>
C77.3 Axillaire lymfeklier	structuur van nodus lymphoideus axillaris (68171009)	Rechts
AfstandsMetastasen		
<b>M_Afstandsmetastasen</b>	cM1	
AfstandsMetastasen Localisatie		
<b>Locatie (ICD-O-3)</b>	<b>Locatie</b>	<b>Lateraliteit</b>
C34.1 Bovenkwab van long	Structuur van lobus superior pulmonis (45653009)	Rechts

## 1.9 Instructions

Van een generieke TNM classificatie naar een ziekte specifieke TNM classificatie

Dit het uitwerken van een tumor specifieke TNM bouwsteen of implementatie moet gekoken

beheer ervan als onderdeel van het beheer van de zibs. Wanneer er een eenduidige internationale verwijzing mogelijk is naar de TNM standaard zelf als codesysteem met waardelijsten kunnen deze worden aangepast in een volgende versie van de zib. **Uitgangspunten vanuit de TNM standaard**

- Eén TNM-classificatie per orgaan, maar in geval van gepaarde organen is er één classificatie. Bijvoorbeeld bij borstkanker met in iedere borst een primaire tumor zijn er dan dus ook twee instantiaties van de zib, waarbij de ene lateraliteit links en de andere lateraliteit rechts heeft (lateraliteit is niet toegestaan bij gepaarde organen).
- Niet alleen de uitkomst van de TNM, maar ook de exacte lokalisatie van de primaire tumor, regionale lymfeklieren en metastasen kan worden aangeduid.
- In het geval van meerdere primaire tumoren in één orgaan, moet de tumor met de hoogste T-categorie worden geclassificeerd en moet de veelvoud of het aantal tumoren tussen haakjes worden aangegeven, bijvoorbeeld T2 (m) of T2 (5). De afwijking met de hoogste T-categorie bepaalt de classificatie van de tumor. Om het onderscheid hierin te maken en alle afwijkingen te kunnen weergeven bestemt de zib een container 'afwijking' in de zib. Elke afwijking heeft een nummer. Welke afwijking (b.v. 1, 2, 3) met de hoogste t-categorie heeft wordt niet in de zib aangegeven. Dit is logisch want dit is pas de klinische inschatting van de zorgverlener o.b.v. de pathologie dan wel beeldvorming.

**Gebruikte versie van de UICC (<http://www.uicc.org/resources/tnm>) / AJCC (<http://cancerstaging.org/references-tools/deskreferences/Pages/default.aspx>) TNM Classificatie**

### **Malignant Tumours.**

- Hoewel er geen verschillen in definities en verwoordingen tussen AJCC en UICC TNM classificaties zouden mogen voorkomen zijn er helaas wel enkele verschillen ingeslopen (bijvoorbeeld bij de classificatie van regionale lymfeklieren bij slokdarm- en endometriumcarcinomen). Daarom kan in deze zib worden verwezen naar de UICC en AJCC versie. Criteria die in het TNM-classificatiesysteem worden gebruikt zijn in de loop van de jaren veranderd en er zijn verschillende edities uitgebracht. Als gevolg hiervan hebben bepaalde stagering een heel andere prognose hebben, afhankelijk van welke editie wordt gebruikt. Verder is een belangrijke overweging het effect van een verbeterde behandeling in de tijd.
- Naast de stagering via UICC of AJCC classificaties is er ook 'Essential TNM'. Dit is een versimpelde versie van TNM die is gemaakt voor het weergeven van het voorkomen van kanker in lage lonen landen. In deze landen zijn vaak de middelen voor vroege diagnose niet aanwezig en het gebruik van TNM is beperkt (kanker wordt in de regel in deze landen pas in een zeer laat stadium ontdekt). Deze speciale TNM is meegenomen in de uitwerking van deze zib. Overigens wordt deze speciale TNM meestal aangegeven voor het kunnen betrekken van deze landen in de statistiek over het voorkomen van bepaalde kankers in deze landen.

### **Prefix en suffix zijn geïntegreerd in codelijsten.**

Alhoewel het mogelijk zou zijn om voor de mogelijke voor en achtervoegsels op zowel de T, N en M codelijsten te maken is voor het eenvoudig toepassen ervan gekozen om deze te integreren in de huidige codelijsten. Dit is besloten omdat de huidige inzichten zijn dat hiermee het maken van verkeerde combinaties wordt voorkomen.

### **Prefix**

- **c:** Klinische classificatie, gebaseerd op gegevens vóór behandeling, zoals klinisch onderzoek, beeldvorming, endoscopie, biopsie, chirurgische exploratie of onderzoek onder narcose, en andere onderzoeken.
- **yc:** Classificatie uitgevoerd tijdens of na een initiële multimodaliteitsbehandeling (zijnde niet-chirurgisch).
- **p:** De post-chirurgische histologische pathologische classificatie. Dit is gebaseerd op de gegevens vóór de behandeling, aangevuld met pathologisch onderzoek na een heelkundige behandeling.
- **yp:** Classificatie uitgevoerd tijdens of na een initiële multimodaliteitsbehandeling (waaronder chirurgische behandeling).



- (i+): positieve morfologische bevindingen voor geïsoleerde tumorcellen
- (mol-): negatieve niet-morfologische bevindingen voor geïsoleerde tumorcellen
- (mol+): positieve niet- morfologische bevindingen voor geïsoleerde tumorcellen
- (0): zonder verhoogd lactaatdehydrogenase (LDH)
- (1): met verhoogd lactaatdehydrogenase (LDH)

## 1.10 Interpretation

## 1.11 Care Process

## 1.12 Example of the Instrument

## 1.13 Constraints

## 1.14 Issues

Bruikbaarheid van deze zib als ook de ziekte specifieke codelijsten worden gemaakt in de eerste proeftuin(en), gepland in de zomer van 2020. Gedurende dit project zal IKNL het beheer voor de codelijsten verzorgen. Wanneer deze proeftuin(en) zijn afgerond worden de bevindingen meegedeeld en wijzigingsverzoeken in het reguliere beheerproces van het zib centrum.

## 1.15 References

1. TNM Classification of Malignant Tumours, 8th Edition - James D. Brierley (Editor), Mary K. Gospodarowicz (Editor), Christian Wittekind (Editor)- International Union Against Cancer (UICC) - ISBN 9781119263562 (epub)
2. <https://www.uicc.org/resources/tnm> [ONLINE geraadpleegd: 04 mei 2020]
3. International Classification of diseases for oncology (ICD-O) – 3<sup>rd</sup> edition, 1<sup>st</sup> revision – April 2000 - Constance Percy, Andrew Jack, Kanagaratnam Shanmugaratnam, Leslie Sobin, D Max Parkin, David Whelan – World Health Organisation – WHO library cataloguing – ISBN 978 92 4 069212 1

## 1.16 Functional Model

## 1.17 Traceability to other Standards

## 1.18 Disclaimer

De Zorginformatiebouwstenen zijn in samenwerking gemaakt door diverse partijen en zij hebben

die geleden wordt als gevolg van het gebruik van gegevens, adviezen of ideeën verstrekt door de samenwerkende partijen via de Zorginformatiebouwen. De samenwerkende partijen aanvaard de verantwoordelijkheid voor de inhoud van informatie in de Zorginformatiebouwen waarnaar met een hyperlink of anderszins wordt verwezen. In geval van tegenstrijdigheden in de genoemde Zorginformatiebouwen documenten en bestanden geeft de meest recente en hoogste versie de vermeldde volgorde in de revisies de prioriteit van de desbetreffende documenten weer. Indien in de elektronische versie van de Zorginformatiebouwen is opgenomen ook schriftelijk wordt zal in geval van tekstverschillen de schriftelijke versie bepalend zijn. Dit geldt indien de versie datering van beiden gelijk is. Een definitieve versie heeft prioriteit echter boven een conceptuele gereviseerde versie heeft prioriteit boven een eerdere versie.

## 1.19 Terms of Use

De gebruiker mag de Zorginformatiebouwen zonder beperking gebruiken. Voor het kopiëren, verspreiden en doorgeven van de Zorginformatiebouwen gelden de copyrightbepalingen uit de betreffende paragraaf.

## 1.20 Copyrights

Een Zorginformatiebouwen kwalificeert als een werk in de zin van artikel 10 Auteurswet. Er worden auteursrechten (copyrights) op een Zorginformatiebouwen en deze rechten liggen bij de samenwerkende partijen.

De gebruiker mag de informatie van de Zorginformatiebouwen kopiëren, verspreiden en doorgeven onder de voorwaarden, die gelden voor Creative Commons licentie Naamsvermelding-NietCommercieel-GelijkDelen 3.0 Nederland (CC BY-NC-SA-3.0).

De inhoud is beschikbaar onder de Creative Commons Naamsvermelding-NietCommercieel-GelijkDelen 3.0 Nederland (zie ook <http://creativecommons.org/licenses/by-nc-sa/3.0/nl>)

Dit geldt niet voor informatie van derden waar soms in een Zorginformatiebouwen gebruik wordt gemaakt en/of naar wordt verwezen, bijvoorbeeld naar een internationaal medisch terminologie. Eventuele (auteurs) rechten die op deze informatie rusten, liggen niet bij de samenwerkende partijen maar bij die derden.

Nictiz is de landelijke, onafhankelijke kennisorganisatie die zich inzet voor digitale informatie-uitwisseling in de zorg. Nictiz doet dit onder meer door het gebruiksgericht ontwikkelen en het beheren van informatiestandaarden in opdracht van en samen met partijen in de zorg. Nictiz signaleert en adviseert partijen in de zorg over informatie- en over (toekomstige) nationale en internationale ontwikkelingen.

**Nictiz**

Postbus 19121  
2500 CC Den Haag  
Oude Middenweg 55  
2491 AC Den Haag

070-3173450  
info@nictiz.nl  
www.nictiz.nl