

Zorginformatiebouwsteen:

nl.zorg.Signalering-v3.0

Status: Final

Publicatie: 2026-1

Publicatie status: Prepublished

Beheerd door:



Inhoudsopgave

1. nl.zorg.Signalering-v3.0	3
1.1 Revision History	3
1.2 Concept	3
1.3 Mindmap	3
1.4 Purpose	3
1.5 Patient Population	3
1.6 Evidence Base	4
1.7 Information Model	4
1.8 Example Instances	8
1.9 Instructions	9
1.10 Interpretation	9
1.11 Care Process	9
1.12 Example of the Instrument	9
1.13 Constraints	9
1.14 Issues	10
1.15 References	10
1.16 Functional Model	10
1.17 Traceability to other Standards	10
1.18 Disclaimer	10
1.19 Terms of Use	10
1.20 Copyrights	10

1. nl.zorg.Signalering-v3.0

DCM::CoderList	Projectgroep VIPP GGZ
DCM::ContactInformation.Address	*
DCM::ContactInformation.Name	*
DCM::ContactInformation.Telecom	*
DCM::ContentAuthorList	Projectgroep VIPP GGZ
DCM::CreationDate	30-3-2022
DCM::DeprecatedDate	
DCM::DescriptionLanguage	nl
DCM::EndorsingAuthority.Address	
DCM::EndorsingAuthority.Name	*
DCM::EndorsingAuthority.Telecom	
DCM::Id	2.16.840.1.113883.2.4.3.11.60.40.3.16.5
DCM::KeywordList	
DCM::LifecycleStatus	Final
DCM::ModelerList	Projectgroep VIPP GGZ
DCM::Name	nl.zorg.Signalering
DCM::PublicationDate	17-04-2026
DCM::PublicationStatus	Prepublished
DCM::ReviewerList	
DCM::RevisionDate	08-04-2025
DCM::Supersedes	nl.zorg.Signalering-v2.0
DCM::Version	3.0
HCIM::PublicationLanguage	NL

1.1 Revision History

Publicatieversie 1.0 (10-06-2022)

Bevat:

Publicatieversie 2.0 (15-10-2023)

Bevat: ZIB-1850.

Publicatieversie 3.0 (24-04-2024)

Bevat: ZIB-2621.

1.2 Concept

Een signalering is een (groep van) waarneming(en) van symptomen of gedragingen die een hulpmiddel kunnen zijn bij het signaleren van een verergering van een bepaalde conditie.

1.3 Mindmap

1.4 Purpose

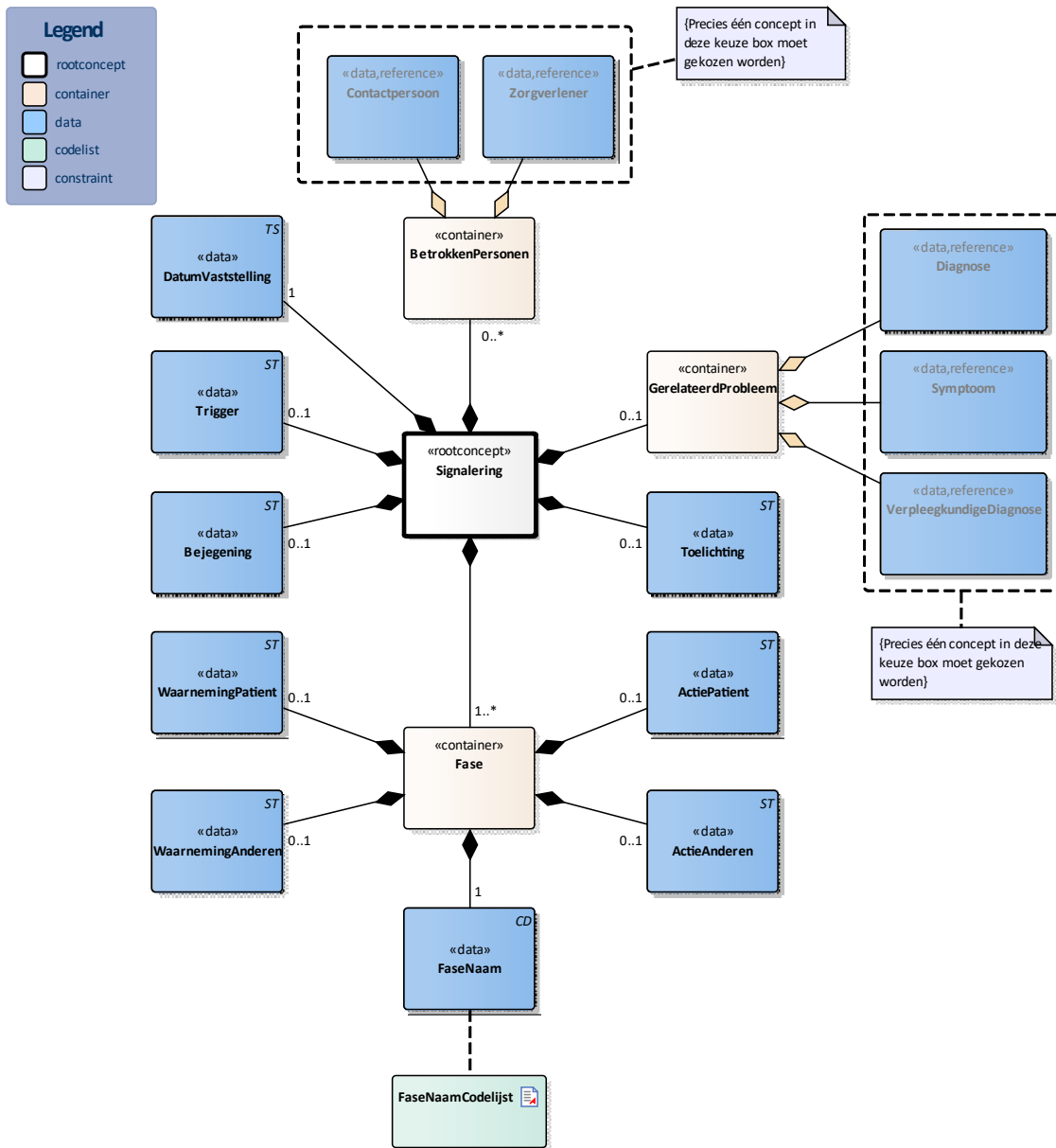
Door het op tijd herkennen en waarnemen van bepaalde signaleringen door de patiënt zelf of diens omgeving en hierop de juiste acties te ondernemen kan erger worden voorkomen.

Door het vastleggen van het patiënt specifieke patroon in bijvoorbeeld een signaleringsplan krijgt de patiënt zelf en zijn omgeving tevens zicht op het verloop van verergering als ook een handvat voor patiënt-specifieke juiste benadering en interventies.

1.5 Patient Population

1.6 Evidence Base

1.7 Information Model



«rootconcept»	Signalering
Definitie	Rootconcept van de bouwsteen Signalering. Dit rootconcept bevat alle gegevenselementen van de bouwsteen Signalering.
Datatype	
DCM::ConceptId	NL-CM:16.5.1
Opties	

«container»	BetrokkenPersonen	
Definitie	Container van het concept BetrokkenPersonen. Deze container bevat alle gegevenselementen van het concept BetrokkenPersonen.	
Datatype		
DCM::ConceptId	NL-CM:16.5.5	
DCM::DefinitionCode	SNOMED CT: 125676002 Person	
Opties		

«data»	Contactpersoon	
Definitie	De contactpersoon van de patiënt met wie de signalen, waarneming en acties zijn besproken en bekend zijn.	
Datatype		
DCM::ConceptId	NL-CM:16.5.6	
DCM::DefinitionCode	SNOMED CT: 70862002 Contact person	
DCM::ReferencedConceptId	NL-CM:3.1.1	Dit is een verwijzing naar het rootconcept van de bouwsteen Contactpersoon.
Opties		

«data»	Zorgverlener	
Definitie	De zorgverlener betrokken bij de patiënt met wie de signalen, waarneming en acties zijn besproken en bekend zijn.	
Datatype		
DCM::ConceptId	NL-CM:16.5.15	
DCM::DefinitionCode	SNOMED CT: 223366009 Healthcare professional	
DCM::ReferencedConceptId	NL-CM:17.1.1	Dit is een verwijzing naar het rootconcept van de bouwsteen Zorgverlener.
Opties		

«container»	GerelateerdProbleem	
Definitie	Container van het concept GerelateerdProbleem. Deze container bevat alle gegevenselementen van het concept GerelateerdProbleem.	
Datatype		
DCM::ConceptId	NL-CM:16.5.16	
Opties		

«data»	Diagnose	
Definitie	De diagnose die gerelateerd is aan de waarneming waarop de signalering betrekking heeft.	
Datatype		
DCM::ConceptId	NL-CM:16.5.17	
DCM::ReferencedConceptId	NL-CM:5.6.1	Dit is een verwijzing naar het rootconcept van de bouwsteen Diagnose.
Opties		

«data»	Symptoom	
Definitie	Het symptoom dat gerelateerd is aan de waarneming waarop de signalering betrekking heeft.	
Datatype		
DCM::ConceptId	NL-CM:16.5.18	
DCM::ReferencedConceptId	NL-CM:5.5.1	Dit is een verwijzing naar het rootconcept van de bouwsteen Symptoom.

Opties	
---------------	--

«data»	VerpleegkundigeDiagnose	
Definitie	De verpleegkundige diagnose die gerelateerd is aan de waarneming waarop de signalering betrekking heeft.	
Datatype		
DCM::ConceptId	NL-CM:16.5.19	
DCM::ReferencedConceptId	NL-CM:5.8.1	Dit is een verwijzing naar het rootconcept van de bouwsteen VerpleegkundigeDiagnose.
Opties		

«data»	DatumVaststelling	
Definitie	Datum waarop het Signaleringsplan is vastgesteld.	
Datatype	TS	
DCM::ConceptId	NL-CM:16.5.7	
Opties		

«data»	Trigger	
Definitie	Een specifieke gebeurtenis of beleving die het gedrag van de patiënt activeert.	
Datatype	ST	
DCM::ConceptId	NL-CM:16.5.12	
DCM::DefinitionCode	SNOMED CT: 160951000146108 Trigger	
Opties		

«data»	Bejegening	
Definitie	Beschrijving van de gewenste bejegening van de patiënt in geval van crisis.	
Datatype	ST	
DCM::ConceptId	NL-CM:16.5.4	
DCM::DefinitionCode	SNOMED CT: 180351000146109 Type of behavior and/or way of communication when approaching subject	
Opties		

«data»	Toelichting	
Definitie	Een toelichting op de signalering.	
Datatype	ST	
DCM::ConceptId	NL-CM:16.5.11	
DCM::DefinitionCode	LOINC: 48767-8 Annotation comment [Interpretation] Narrative	
Opties		

«container»	Fase	
Definitie	Container van het concept Fase. Deze container bevat alle gegevenselementen van het concept Fase.	
Datatype		
DCM::ConceptId	NL-CM:16.5.8	
Opties		

«data»	WaarnemingPatient	
Definitie	Beschrijving van gedrag, symptomen en/of gedachten die kenmerkend zijn voor de betreffende fase die de patiënt bij zichzelf waarneemt.	
Datatype	ST	
DCM::ConceptId	NL-CM:16.5.14	
DCM::DefinitionCode	SNOMED CT: 180321000146100 Self reported behavior	
Opties		

«data»	WaarnemingAnderen	
Definitie	Een beschrijving van gedrag en/of symptomen door anderen waargenomen bij de patiënt die kenmerkend zijn voor een betreffende fase. De voortekenen van verergering waarop bepaalde acties kunnen worden ondernomen door de patiënt en eventueel zijn omgeving.	
Datatype	ST	
DCM::ConceptId	NL-CM:16.5.13	
DCM::DefinitionCode	SNOMED CT: 180331000146103 Behavior reported by social environment of subject	
Opties		

«data»	ActiePatient	
Definitie	Een beschrijving van wat de zelf patiënt kan doen of uitvoeren om verergering of terugval te voorkomen.	
Datatype	ST	
DCM::ConceptId	NL-CM:16.5.3	
DCM::DefinitionCode	SNOMED CT: 180341000146106 Intervention by subject	
Opties		

«data»	ActieAnderen	
Definitie	Een beschrijving van acties of interventies bij een waarneming van de patiënt die anderen kunnen uitvoeren om een verergering te voorkomen.	
Datatype	ST	
DCM::ConceptId	NL-CM:16.5.2	
DCM::DefinitionCode	SNOMED CT: 385990006 Interventies door ondersteunend netwerk	
Opties		

«data»	FaseNaam	
Definitie	De fase van de signalering van de conditie waarop de bepaalde acties en waarnemingen betrekking hebben.	
Datatype	CD	
DCM::ConceptId	NL-CM:16.5.9	
DCM::DefinitionCode	SNOMED CT: 180361000146107 Phase of mental health relapse prevention plan	
DCM::ValueSet	FaseNaamCodelijst	OID: 2.16.840.1.113883.2.4.3.11.60.40.2.16.5.1
Opties		

«document»		FaseNaamCodelijst	
Definitie			
Datatype			
DCM::ValueSetBinding	Extensible		
DCM::ValueSetId	2.16.840.1.113883.2.4.3.11.60.40.2.16.5.1		
DCM::ValueSetIncludeOTH	True		
DCM::ValueSetStatus	Active		
HCIM::ValueSetLanguage	--		
Opties			

FaseNaamCodelijst		OID: 2.16.840.1.113883.2.4.3.11.60.40.2.16.5.1		
Concept Name	Concept Code	Coding Syst. Name	Coding System OID	Description
Fase 0 van signaleringsplan voor geestelijke gezondheid	180271000146105	SNOMED CT	2.16.840.1.113883.6.96	Groen
Fase 2 van signaleringsplan voor geestelijke gezondheid	180291000146109	SNOMED CT	2.16.840.1.113883.6.96	Oranje
Fase 3 van signaleringsplan voor geestelijke gezondheid	180301000146108	SNOMED CT	2.16.840.1.113883.6.96	Rood

Legend	
Definitie	
Datatype	
Opties	

Constraint	
Definitie	Precies één concept in deze keuze box moet gekozen worden
Datatype	
Opties	

Constraint	
Definitie	Precies één concept in deze keuze box moet gekozen worden
Datatype	
Opties	

1.8 Example Instances

Signalering	
DatumVaststelling	18-05-2021
Bejegening	Niet tegen me schreeuwen - me niet vastpakken
Toelichting	Ik heb een klein sociaal netwerk en ik zal niet snel zelf om hulp vragen
BetrokkenPersonen	
Contactpersoon	
Naam	G.J. Pieterse
Relatie	Echtgenoot
Zorgverlener	
ZorgverlenerRol	Hoofdbehandelaar
Naam	A.S. Janssen
GerelateerdProbleem	
Diagnose	Borderline persoonlijkheidsstoornis
Fase	
WaarnemingPatient	Ik voel me goed - ik ben vrolijk - ik heb muziek in mijn hoofd
WaarnemingAnderen	Ik fluit of neurie
ActiePatient	Ik besef me dat het goed met me gaat
ActieAnderen	Benoem wat je ziet en label dit positief
FaseNaam	Groen
Fase	
WaarnemingPatient	Ik ben prikkelbaar en snel op mijn teentjes getrapt
WaarnemingAnderen	Stemming is neerslachtig - ik wil mijn medicatie niet innemen
ActiePatient	Situaties vermijden waarin de muziek hard staat
ActieAnderen	Gesprek aangaan, bezorgdheid benoemen
FaseNaam	Oranje

1.9 Instructions

1.10 Interpretation

1.11 Care Process

1.12 Example of the Instrument

1.13 Constraints

1.14 Issues

1.15 References

1.16 Functional Model

1.17 Traceability to other Standards

1.18 Disclaimer

De Zorginformatiebouwstenen zijn in samenwerking gemaakt door diverse partijen en zij hebben deze in beheer gegeven bij Nictiz (al deze partijen samen hierna de samenwerkende partijen genoemd). De samenwerkende partijen hebben de grootst mogelijke zorg besteed aan de betrouwbaarheid en actualiteit van de gegevens in de Zorginformatiebouwstenen. Onjuistheden en onvolledigheden kunnen echter voorkomen. De samenwerkende partijen zijn niet aansprakelijk voor schade als gevolg van onjuistheden of onvolledigheden in de aangeboden informatie, noch voor schade die het gevolg is van problemen veroorzaakt door, of inherent aan het verspreiden van informatie via het internet, zoals storingen of onderbrekingen van of fouten of vertraging in het verstrekken van informatie of diensten door de samenwerkende partijen of door u aan de samenwerkende partijen via een website of via e-mail, of anderszins. Tevens aanvaarden de samenwerkende partijen geen aansprakelijkheid voor eventuele schade die geleden wordt als gevolg van het gebruik van gegevens, adviezen of ideeën verstrekt door of namens de samenwerkende partijen via de Zorginformatiebouwstenen. De samenwerkende partijen aanvaarden geen verantwoordelijkheid voor de inhoud van informatie in de Zorginformatiebouwstenen waarnaar of waarvan met een hyperlink of anderszins wordt verwezen. In geval van tegenstrijdigheden in de genoemde Zorginformatiebouwsteen documenten en bestanden geeft de meest recente en hoogste versie van de vermelde volgorde in de revisies de prioriteit van de desbetreffende documenten weer. Indien informatie die in de elektronische versie van de Zorginformatiebouwstenen is opgenomen ook schriftelijk wordt verstrekt, zal in geval van tekstverschillen de schriftelijke versie bepalend zijn. Dit geldt indien de versieaanduiding en datering van beiden gelijk is. Een definitieve versie heeft prioriteit echter boven een conceptversie. Een gereviseerde versie heeft prioriteit boven een eerdere versie.

1.19 Terms of Use

De gebruiker mag de Zorginformatiebouwstenen zonder beperking gebruiken. Voor het kopiëren, verspreiden en doorgeven van de Zorginformatiebouwstenen gelden de copyrightbepalingen uit de betreffende paragraaf.

1.20 Copyrights

Een Zorginformatiebouwsteen kwalificeert als een werk in de zin van artikel 10 Auteurswet. Er rusten auteursrechten (copyrights) op een Zorginformatiebouwsteen en deze rechten liggen bij de samenwerkende partijen.

De gebruiker mag de informatie van de Zorginformatiebouwsteen kopiëren, verspreiden en doorgeven, onder de voorwaarden, die gelden voor Creative Commons licentie

Naamsvermelding-NietCommercieel-GelijkDelen 3.0 Nederland (CC BY-NC-SA-3.0).

De inhoud is beschikbaar onder de Creative Commons Naamsvermelding-NietCommercieel-GelijkDelen 3.0 (zie ook <http://creativecommons.org/licenses/by-nc-sa/3.0/nl>)

Dit geldt niet voor informatie van derden waar soms in een Zorginformatiebouwsteen gebruik van wordt gemaakt en/of naar wordt verwezen, bijvoorbeeld naar een internationaal medisch terminologie stelsel. De eventuele (auteurs) rechten die op deze informatie rusten, liggen niet bij de samenwerkende partijen maar bij die derden.

Nictiz is de landelijke, onafhankelijke kennisorganisatie die zich inzet voor digitale informatie-uitwisseling in de zorg. Nictiz doet dit onder meer door het gebruiksgericht ontwikkelen en het beheren van informatiestandaarden in opdracht van en samen met de partijen in de zorg. Nictiz signaleert en adviseert partijen in de zorg over informatie-uitwisseling en over (toekomstige) nationale en internationale ontwikkelingen.

Nictiz

Postbus 19121
2500 CC Den Haag
Oude Middenweg 55
2491 AC Den Haag

070-3173450
info@nictiz.nl
www.nictiz.nl

