

# Zorginformatiebouwsteen: nl.zorg.part.GebruiksInstructie-v4.0

Status: Final  
Publicatie: 2026-1  
Publicatie status: Prepublished

Beheerd door:



# Inhoudsopgave

<b>1. nl.zorg.part.GebruiksInstructie-v4.0</b>	<b>3</b>
1.1 Revision History	3
1.2 Concept	4
1.3 Mindmap	4
1.4 Purpose	4
1.5 Patient Population	4
1.6 Evidence Base	4
1.7 Information Model	4
1.8 Example Instances	13
1.9 Instructions	13
1.10 Interpretation	13
1.11 Care Process	13
1.12 Example of the Instrument	14
1.13 Constraints	14
1.14 Issues	14
1.15 References	14
1.16 Functional Model	14
1.17 Traceability to other Standards	14
1.18 Disclaimer	14
1.19 Terms of Use	14
1.20 Copyrights	14

# 1. nl.zorg.part.GebruiksInstructie-v4.0

DCM::CoderList	Projectgroep Medicatieproces
DCM::ContactInformation.Address	
DCM::ContactInformation.Name	
DCM::ContactInformation.Telecom	
DCM::ContentAuthorList	Projectgroep Medicatieproces
DCM::CreationDate	1-3-2017
DCM::DeprecatedDate	
DCM::DescriptionLanguage	nl
DCM::EndorsingAuthority.Address	
DCM::EndorsingAuthority.Name	
DCM::EndorsingAuthority.Telecom	
DCM::Id	2.16.840.1.113883.2.4.3.11.60.40.3.9.12
DCM::KeywordList	
DCM::LifecycleStatus	Final
DCM::ModelerList	
DCM::Name	nl.zorg.part.GebruiksInstructie
DCM::PublicationDate	17-04-2026
DCM::PublicationStatus	Prepublished
DCM::ReviewerList	Projectgroep Medicatieproces & Architectuurgroep Registratie aan de Bron
DCM::RevisionDate	10-04-2026
DCM::Supersedes	nl.zorg.part.GebruiksInstructie-v3.1
DCM::Version	4.0
HCIM::PublicationLanguage	NL

## 1.1 Revision History

Publicatieversie 1.0 (04-09-2017)

Publicatieversie 1.1 (31-12-2017)

Bevat: ZIB-617, ZIB-643.

Publicatieversie 1.1.1 (01-10-2018)

Bevat: ZIB-637.

Publicatieversie 1.1.2 (26-02-2019)

Bevat: ZIB-644.

Publicatieversie 1.1.3 (06-07-2019)

Bevat: ZIB-786.

Publicatieversie 1.2 (31-01-2020)

Bevat: ZIB-909, ZIB-785, ZIB-787.

Publicatieversie 1.3.0 (01-09-2020)

Bevat: ZIB-782, ZIB-799, ZIB-1028, ZIB-1032.

Publicatieversie 1.3 (01-12-2021)

Bevat: ZIB-1305, ZIB-1380, ZIB-1411.

Publicatieversie 2.0 (10-06-2022)

Bevat: ZIB-1464, ZIB-1727.

Publicatieversie 2.0.1 (15-10-2023)  
Bevat: ZIB-1974.

Publicatieversie 3.0 (15-04-2024)  
Bevat: ZIB-2140, ZIB-2176, ZIB-2149.

Publicatieversie 3.1 (24-04-2024)  
Bevat: ZIB-2594, ZIB-2658.

Publicatieversie 4.0 (17-04-2026)  
Bevat: ZIB-2525, ZIB-2853.

## **1.2 Concept**

Aanwijzingen voor het gebruik of toediening van de medicatie, bijvoorbeeld dosering en toedieningsweg. Bij medicatiegebruik is dit het gebruikspatroon dat de patiënt heeft gevolgd of met zichzelf heeft afgesproken. Dit is een subbouwsteen

## **1.3 Mindmap**

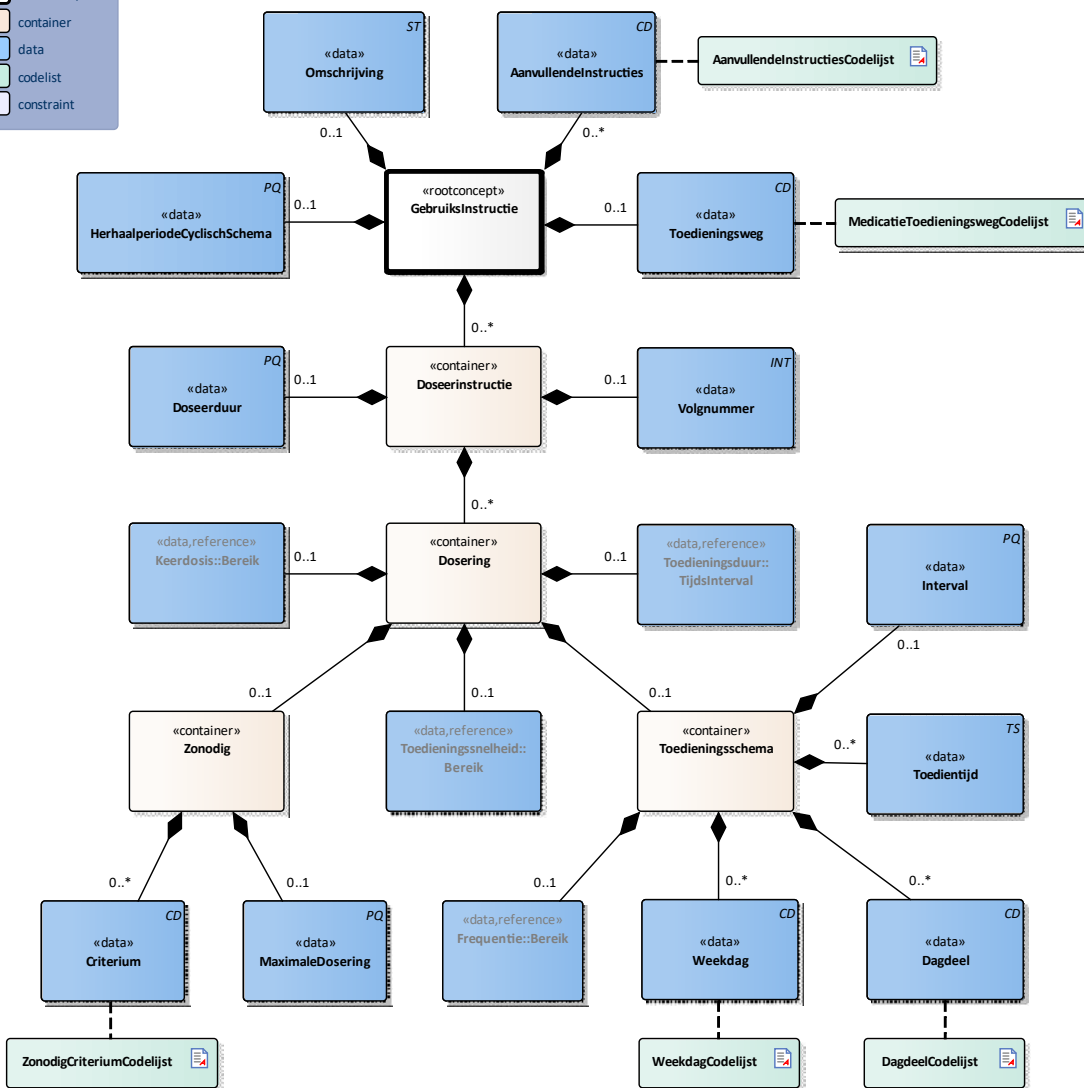
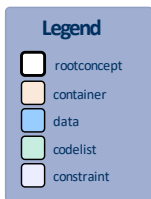
## **1.4 Purpose**

Gebruiksaanwijzing geeft inzicht in de wijze waarop een geneesmiddel gebruikt dient te worden.

## **1.5 Patient Population**

## **1.6 Evidence Base**

## **1.7 Information Model**



«rootconcept»	GebruiksInstructie
<b>Definitie</b>	Rootconcept van de sub-bouwsteen GebruiksInstructie. Dit rootconcept bevat alle gevenselementen van de bouwsteen GebruiksInstructie.
<b>Datatype</b>	
<b>DCM::ConceptId</b>	NL-CM:9.12.22504
<b>Opties</b>	

«data»	AanvullendeInstructies
<b>Definitie</b>	De aanvullende instructie bevat een aanvullend uitleg over het gebruik. Het gaat hier om alle aanwijzingen voor gebruik. De tekst kan afkomstig zijn van het oorspronkelijke "papieren" medicatievoorschrift, maar kan ook gegenereerd worden uit de gecodeerde gegevens. Dit concept mag meer informatie bevatten dan gestructureerd gecodeerd is in de onderliggende informatie, maar mag er niet mee in tegenspraak zijn. De instructies mogen niet conflicteren met andere onderdelen van het toedieningsverzoek. De instructies kunnen ook verwijzen naar een bestaand protocol.  De teksten in de G-standaard die dit attribuut kunnen ondersteunen, zijn

	opgenomen in bestand 362 en zijn een kopie van de teksten uit NHG-tabel Gebruiksvoorschrift die zijn opgenomen in de zib. Deze teksten kunnen gebruikt worden om invulling te geven aan dit concept.	
<b>Datatype</b>	CD	
<b>DCM::ConceptId</b>	NL-CM:9.12.19944	
<b>DCM::ValueSet</b>	AanvullendeInstructiesCodelijst	OID: 2.16.840.1.113883.2.4.3.11.60.40.2.9.12.5
<b>Opties</b>		

<b>«data»</b>	<b>Omschrijving</b>	
<b>Definitie</b>	Tekstuele omschrijving van de volledige gebruiksinstructie.	
<b>Datatype</b>	ST	
<b>DCM::ConceptId</b>	NL-CM:9.12.9581	
<b>Opties</b>		

<b>«data»</b>	<b>HerhaalperiodeCyclischSchema</b>	
<b>Definitie</b>	De herhaalperiode van een cyclisch schema (van één of meer doseerinstructies). Een cyclisch schema wordt weergegeven in dagen, de bijbehorende doseerduur is daarbij ook in dagen.  Voorbeelden van een cyclisch schema: de anticonceptiepil (21 dagen 1 maal per dag 1 stuk, dan 7 dagen niet, dit herhalen), de herhaalperiode is hier 28 dagen. Toegestane eenheden voor de duur zijn: dag.	
<b>Datatype</b>	PQ	
<b>DCM::ConceptId</b>	NL-CM:9.12.22505	
<b>DCM::ExampleValue</b>	28 d	
<b>Opties</b>		

<b>«data»</b>	<b>Toedieningsweg</b>	
<b>Definitie</b>	De route waarlangs de medicatie wordt toegediend (oraal, nasaal, intraveneus, et cetera).	
<b>Datatype</b>	CD	
<b>DCM::ConceptId</b>	NL-CM:9.12.19941	
<b>DCM::ValueSet</b>	MedicatieToedieningswegCodelijst	OID: 2.16.840.1.113883.2.4.3.11.60.40.2.9.12.1
<b>Opties</b>		

<b>«container»</b>	<b>Doseerinstructie</b>	
<b>Definitie</b>	Doseerinstructie	
<b>Datatype</b>		
<b>DCM::ConceptId</b>	NL-CM:9.12.22095	
<b>Opties</b>		

<b>«data»</b>	<b>Doseerduur</b>	
<b>Definitie</b>	De beoogde tijdsduur voor deze doseerinstructie, bijvoorbeeld 5 dagen of 8 weken. Bij medicatie voor onbepaalde duur wordt in de laatste doseerinstructie de doseerduur leeg gelaten.  Toegestane eenheden voor de duur zijn: uur, dag, week, jaar.	
<b>Datatype</b>	PQ	
<b>DCM::ConceptId</b>	NL-CM:9.12.22506	
<b>DCM::ExampleValue</b>	5 dagen	
<b>DCM::ExampleValue</b>	8 weken	

Opties	
--------	--

«data»	Volgnummer
Definitie	Deze geeft de volgorde van de doseerinstructies aan binnen de medicatieafspraken.
Datatype	INT
DCM::ConceptId	NL-CM:9.12.22503
Opties	

«container»	Dosering
Definitie	<p>De container van het concept Dosering. Deze container bevat alle gegevenselementen van de concept Dosering.</p> <p>Instructies voor toediening van de medicatie aan de toediener (de patiënt zelf, een verpleegkundige of andere hulpverlener). Bij inventarisatie van medicatiegebruik beschrijft de dosering het gebruikspatroon dat de patiënt met zichzelf heeft afgesproken.</p> <p>Als het doseerschema (spreiding van toedieningen over de tijd) vast is en de keerdosis ook, dan is er een enkele gebruiksinstructie.</p> <p>Er kunnen meerdere <i>parallele</i> doseringen opgenomen worden bij een wisselende doseerhoeveelheid binnen de dag en bij een variabele gebruiksfrequentie.</p> <p>Er kunnen meerdere <i>sequentiele</i> doseringen opgenomen worden bij wisselende doseerhoeveelheden binnen de periode en/of een wisselend doseerschema.</p>
Datatype	
DCM::ConceptId	NL-CM:9.12.19935
Opties	

«data»	Toedieningsnelheid::Bereik
Definitie	<p>De toedieningsnelheid wordt gebruikt bij de langzame toediening van vloeistoffen. De meeteenheid is in de praktijk vrijwel altijd ml/uur. Ook het opgeven van een interval (bijv. 0-10 ml/uur) is een gebruikelijke optie.</p> <p>Bijvoorbeeld, bij toedieningsnelheid van 10ml/uur geldt:</p> <ul style="list-style-type: none"> <li>• aantal = 10,</li> <li>• gebruikseenheid = ml,</li> <li>• tijdseenheid = uur</li> </ul>
Datatype	
DCM::ConceptId	NL-CM:9.12.19942
DCM::ReferencedConceptId	NL-CM:20.1.1
Opties	Dit is een verwijzing naar het rootconcept van de sub-bouwsteen Bereik.

«data»	Toedieningsduur::TijdsInterval
Definitie	<p>De toedieningsduur definieert de tijdsduur gedurende welke het medicijn wordt toegediend en wordt voornamelijk gebruikt bij de langzame parenterale toediening van vloeistoffen.</p> <p>Toegestane eenheden voor de duur zijn: seconde, minuut, uur, dag.</p>
Datatype	

<b>DCM::ConceptId</b>	NL-CM:9.12.23141	
<b>DCM::ExampleValue</b>	6 uur	
<b>DCM::ExampleValue</b>	120 min	
<b>DCM::ReferencedConceptId</b>	NL-CM:20.3.1	Dit is een verwijzing naar het rootconcept van de bouwsteen TijdsInterval.
<b>Opties</b>		

<b>«data»</b>	<b>Keerdosis::Bereik</b>	
<b>Definitie</b>	De keerdosis bevat de hoeveelheid/eenheid die per gift wordt gegeven. De eenheid kan elke eenheid zijn die bij het geneesmiddel kan voorkomen.	
<b>Datatype</b>		
<b>DCM::ConceptId</b>	NL-CM:9.12.19940	
<b>DCM::ReferencedConceptId</b>	NL-CM:20.1.1	Dit is een verwijzing naar het rootconcept van de sub-bouwsteen Bereik.
<b>Opties</b>		

<b>«container»</b>	<b>Zonodig</b>	
<b>Definitie</b>	Zo nodig betekent dat de toediening alleen onder een bepaalde voorwaarde wordt uitgevoerd. Zie ook de sectie Instructions voor meer informatie over het gebruik.	
<b>Datatype</b>		
<b>DCM::ConceptId</b>	NL-CM:9.12.22512	
<b>Opties</b>		

<b>«data»</b>	<b>Criterium</b>	
<b>Definitie</b>	De voorwaarde voor het toedienen van een medicament kan zijn: <ul style="list-style-type: none"> <li>• een fysiologische meetwaarde (plasma glucose concentratie, lichaamstemperatuur, bloeddruk);</li> <li>• een symptoom of andere omstandigheid (bij hoofdpijn, bij jeuk).</li> </ul> Aanvullende teksten uit G-standaard bst362 vormen de waardelijst om dit concept gecodeerd door te geven. Daarbij moet altijd ook de tekstuele omschrijving van die code meegegeven worden. Fysiologische meetwaarden of andere voorwaarden die niet in bst362 voorkomen, hoeven niet gecodeerd te worden. Deze kunnen uitgedrukt worden in vrije tekst in het concept omschrijving.	
<b>Datatype</b>	CD	
<b>DCM::ConceptId</b>	NL-CM:9.12.19945	
<b>DCM::ValueSet</b>	ZonodigCriteriumCodelijst	OID: 2.16.840.1.113883.2.4.3.11.60.40.2.9.12.4
<b>Opties</b>		

<b>«data»</b>	<b>MaximaleDosering</b>	
<b>Definitie</b>	Een MaximaleDosering maximaliseert (in tijd) het gebruik van een middel in een 'zo nodig' voorschrift.  Toegestane eenheden voor de duur zijn: minuut, uur, dag, week, jaar	
<b>Datatype</b>	PQ	
<b>DCM::ConceptId</b>	NL-CM:9.12.19946	
<b>DCM::ExampleValue</b>	maximaal 6 stuks per dag	
<b>DCM::ExampleValue</b>	maximaal 200 ml per week	
<b>Opties</b>		

<b>«container»</b>	<b>Toedieningsschema</b>	
<b>Definitie</b>	De specificatie van de tijdstippen waarop het medicament toegediend wordt of zal worden. De wijze waarop dit wordt weergegeven is:	

	<ul style="list-style-type: none"> <li>• Tijdstip(pen) (16:00) of gebeurtenissen ("voor het eten") waarop het medicament dagelijks ingenomen moet worden.</li> <li>• Een specifiek aantal keren dat het medicament dagelijks ingenomen moet worden ("3x per dag"), aangeduid met de frequentie</li> <li>• Een tijdsafstand tussen opeenvolgende innames ("Elke 2 uur", "elke 3 dagen"), aangeduid met Interval.</li> <li>• Combinaties van periodes met een interval en een duur ("Gedurende drie van vier weken dagelijks 1 : het pilschema")</li> </ul> <p>Als een medicament niet dagelijks ingenomen moet worden, kan het voorgaande gecombineerd worden met dagaanduidingen:</p> <ul style="list-style-type: none"> <li>• Een of meerdere weekdays waarop de toediening moet plaatsvinden ("maandag, woensdag, vrijdag")</li> <li>• "3 keer per week", "2 keer per maand".</li> </ul> <p>Standaard zal de gespecificeerde toediening "oneindig" herhaald worden tot:</p> <ul style="list-style-type: none"> <li>• De einddatum en tijd bereikt is</li> <li>• De totale toedieningsduur bereikt is (gedurende 14 dagen)</li> <li>• Een specifiek aantal toedieningen bereikt is ("20 giften), op te geven in het concept Frequentie.</li> </ul>
<b>Datatype</b>	
<b>DCM::ConceptId</b>	NL-CM:9.12.19948
<b>Opties</b>	

«data»	Frequentie::Bereik
<b>Definitie</b>	<p>De frequentie geeft het aantal doseermomenten per tijdseenheid, meestal per dag. Als dit gegeven is opgenomen, dan zal het Interval niet zijn opgegeven. Meestal bestaat frequentie uit zowel aantal als tijdseenheid (3 maal per dag), maar het kan ook zonder tijdseenheid voorkomen (éénmalig).</p> <p>Er wordt dan een redelijke verdeling over de dag verwacht, maar dit komt niet heel precies en wordt aan de patiënt overgelaten. Het is de gebruikelijke manier van voorschrijven extramuraal. Bij baxteren en intramuraal wordt uit een dergelijk voorschrift daarna een (locatiegebonden) uitwerking gemaakt in uitdeeltijden (logistiek).</p> <p>De tijdseenheid van de frequentie moet gelijk zijn aan hoe deze is weergegeven in de tekstuele weergave van de dosering.</p> <p>Bijvoorbeeld:  bij dosering '2 maal per dag...' geldt: <ul style="list-style-type: none"> <li>• aantal = 2</li> <li>• tijdseenheid = 'dag'.</li> </ul> bij dosering '3 maal per week...' geldt: <ul style="list-style-type: none"> <li>• aantal = 3</li> <li>• tijdseenheid = 'week'.</li> </ul> </p> <p>Toegestane eenheden voor de duur zijn: minuut, uur, dag, week, maand, jaar.</p>
<b>Datatype</b>	
<b>DCM::ConceptId</b>	NL-CM:9.12.19949
<b>DCM::ReferencedConceptId</b>	NL-CM:20.1.1 Dit is een verwijzing naar het rootconcept van de sub-bouwsteen Bereik.

<b>Opties</b>	
---------------	--

<b>«data»</b>	<b>Weekdag</b>	
<b>Definitie</b>	Weekdag definieert een patroon van toedieningen op vaste weekdays.	
<b>Datatype</b>	CD	
<b>DCM::ConceptId</b>	NL-CM:9.12.19952	
<b>DCM::ExampleValue</b>	Maandag	
<b>DCM::ValueSet</b>	WeekdagCodelijst	OID: 2.16.840.1.113883.2.4.3.11.60.40.2.9.12.2
<b>Opties</b>		

<b>«data»</b>	<b>Dagdeel</b>	
<b>Definitie</b>	Dagdeel: ochtend, middag, avond, nacht.	
<b>Datatype</b>	CD	
<b>DCM::ConceptId</b>	NL-CM:9.12.19953	
<b>DCM::ExampleValue</b>	Ochtend	
<b>DCM::ValueSet</b>	DagdeelCodelijst	OID: 2.16.840.1.113883.2.4.3.11.60.40.2.9.12.3
<b>Opties</b>		

<b>«data»</b>	<b>Toedientijd</b>	
<b>Definitie</b>	<p>De toedientijd is een specifieke (klok)tijd op de dag. Deze tijd is meestal niet exact (bedoeld). Er kunnen meerdere inname tijdstippen op een dag zijn.</p> <p>De beoogde toedientijd kan ook als dagdeel worden aangegeven (ochtend, middag, avond, nacht). De toedientijd blijft dan leeg, waarbij het dagdeel vastgelegd kan worden in het concept Dagdeel.</p>	
<b>Datatype</b>	TS	
<b>DCM::ConceptId</b>	NL-CM:9.12.19951	
<b>DCM::ExampleValue</b>	07:30	
<b>Opties</b>		

<b>«data»</b>	<b>Interval</b>	
<b>Definitie</b>	<p>Het interval geeft de tijd tussen doseermomenten weer. Als dit gegeven is opgenomen, dan zal de <i>Frequentie</i> niet zijn opgegeven.</p> <p>Voorbeelden : elke 4 uur.</p> <p>De tijdstippen kunnen nu vrij gekozen worden, maar de verdeling over de dag komt nauwer en het interval tussen de tijdstippen is belangrijk (bv. antibiotica)</p> <p>Bij baxteren en intramuraal wordt uit een dergelijk voorschrift daarna een (locatiegebonden) uitwerking gemaakt in uitdeeltijden (logistiek).</p> <p>Toegestane eenheden voor de duur zijn: minuut, uur.</p>	
<b>Datatype</b>	PQ	
<b>DCM::ConceptId</b>	NL-CM:9.12.19950	
<b>Opties</b>		

<b>«document»</b>	<b>AanvullendeInstructiesCodelijst</b>	
<b>Definitie</b>	G-standaard bestand 362 is een kopie van NHG tabel 25	
<b>Datatype</b>		
<b>DCM::ValueSetBinding</b>	Extensible	

DCM::ValueSetId	2.16.840.1.113883.2.4.3.11.60.40.2.9.12.5	
DCM::ValueSetIncludeOTH	True	
DCM::ValueSetStatus	Active	
HCIM::ValueSetLanguage	NL	
Opties		

AanvullendeInstructiesCodelijst		OID: 2.16.840.1.113883.2.4.3.11.60.40.2.9.12.5
Codes	Coding Syst. Name	Coding System OID
Alle Waarden	NHG tabel 25 aanvullende teksten numeriek	2.16.840.1.113883.2.4.4.5

<b>«document»</b>	<b>DagdeelCodelijst</b>	
Definitie		
Datatype		
DCM::ValueSetBinding	Required	
DCM::ValueSetId	2.16.840.1.113883.2.4.3.11.60.40.2.9.12.3	
DCM::ValueSetIncludeOTH	False	
DCM::ValueSetStatus	Active	
HCIM::ValueSetLanguage	--	
Opties		

DagdeelCodelijst			OID: 2.16.840.1.113883.2.4.3.11.60.40.2.9.12.3	
Concept Name	Concept Code	Coding Syst. Name	Coding System OID	Description
During the morning	73775008	SNOMED CT	2.16.840.1.113883.6.96	's ochtends
During the afternoon	255213009	SNOMED CT	2.16.840.1.113883.6.96	's middags
During the evening	3157002	SNOMED CT	2.16.840.1.113883.6.96	's avonds
During the night	2546009	SNOMED CT	2.16.840.1.113883.6.96	's nachts

<b>«document»</b>	<b>MedicatieToedieningswegCodelijst</b>	
Definitie		
Datatype		
DCM::ValueSetBinding	Required	
DCM::ValueSetId	2.16.840.1.113883.2.4.3.11.60.40.2.9.12.1	
DCM::ValueSetIncludeOTH	True	
DCM::ValueSetStatus	Active	
HCIM::ValueSetLanguage	--	
Opties		

MedicatieToedieningswegCodelijst		OID: 2.16.840.1.113883.2.4.3.11.60.40.2.9.12.1
Codes	Coding Syst. Name	Coding System OID
Alle waarden	G-Standaard Toedieningswegen	2.16.840.1.113883.2.4.4.9

«document»	WeekdagCodelijst	
Definitie		
Datatype		
DCM::ValueSetBinding	Required	
DCM::ValueSetId	2.16.840.1.113883.2.4.3.11.60.40.2.9.12.2	
DCM::ValueSetInclude OTH	False	
DCM::ValueSetStatus	Active	
HCIM::ValueSetLanguage	--	
Opties		

WeekdagCodelijst		OID: 2.16.840.1.113883.2.4.3.11.60.40.2.9.12.2		
Concept Name	Concept Code	Code System Name	Code System OID	Description
Monday	307145004	SNOMED CT	2.16.840.1.113883.6.96	maandag
Tuesday	307147007	SNOMED CT	2.16.840.1.113883.6.96	dinsdag
Wednesday	307148002	SNOMED CT	2.16.840.1.113883.6.96	woensdag
Thursday	307149005	SNOMED CT	2.16.840.1.113883.6.96	donderdag
Friday	307150005	SNOMED CT	2.16.840.1.113883.6.96	vrijdag
Saturday	307151009	SNOMED CT	2.16.840.1.113883.6.96	zaterdag
Sunday	307146003	SNOMED CT	2.16.840.1.113883.6.96	zondag

«document»	ZonodigCriteriumCodelijst	
Definitie		
Datatype		
DCM::ValueSetBinding	Required	
DCM::ValueSetId	2.16.840.1.113883.2.4.3.11.60.40.2.9.12.4	
DCM::ValueSetInclude OTH	False	
DCM::ValueSetStatus	Active	
HCIM::ValueSetLanguage	NL	
Opties		

ZonodigCriteriumCodelijst			OID: 2.16.840.1.113883.2.4.3.11.60.40.2.9.12.4	
Concept Name	Concept Code	Coding Syst. Name	Coding System OID	Description
Bij een aanval	1022	NHG tabel 25 aanvullende teksten numeriek	2.16.840.1.113883.2.4.4.5	Bij een aanval
Bij benauwdheid	1023	NHG tabel 25 aanvullende teksten numeriek	2.16.840.1.113883.2.4.4.5	Bij benauwdheid
Bij diarree	1024	NHG tabel 25 aanvullende teksten numeriek	2.16.840.1.113883.2.4.4.5	Bij diarree
Bij pijn	1028	NHG tabel 25 aanvullende teksten numeriek	2.16.840.1.113883.2.4.4.5	Bij pijn
Bij jeuk	1121	NHG tabel 25 aanvullende teksten numeriek	2.16.840.1.113883.2.4.4.5	Bij jeuk
Zo nodig	1137	NHG tabel 25 aanvullende teksten numeriek	2.16.840.1.113883.2.4.4.5	Zo nodig
Bij hoofdpijn	1144	NHG tabel 25 aanvullende teksten numeriek	2.16.840.1.113883.2.4.4.5	Bij hoofdpijn
Bij koorts	1145	NHG tabel 25 aanvullende	2.16.840.1.113883.2.4.4.5	Bij koorts

		teksten numeriek		
Bij hoge koorts	1146	NHG tabel 25 aanvullende teksten numeriek	2.16.840.1.113883.2.4.4.5	Bij hoge koorts
Bij koorts en/of pijn	1147	NHG tabel 25 aanvullende teksten numeriek	2.16.840.1.113883.2.4.4.5	Bij koorts en/of pijn
Bij hoest	1387	NHG tabel 25 aanvullende teksten numeriek	2.16.840.1.113883.2.4.4.5	Bij hoest
Bij menstruatiepijnen	1540	NHG tabel 25 aanvullende teksten numeriek	2.16.840.1.113883.2.4.4.5	Bij menstruatiepijnen
Geen Informatie	NI	NullFlavor	2.16.840.1.113883.5.1008	Geen Informatie

Legend	
<b>Definitie</b>	
<b>Datatype</b>	
<b>Opties</b>	

## 1.8 Example Instances

Gebruiksaanwijzing			
Omschrijving	Doseerinstructie		
	Doseerduur	Dosering   Keerdosis	Toedieningsschema   Frequentie   Interval   Toedientijd   Weekdag   Dagdeel
Van 8-9-2017 tot 18-9-2017 1x per dag 1 stuk. Vanaf 18-9-2017 staken.		1 stuk	1x per dag
Vanaf 6 maart 2016 1x per week op maandag om 14uur 15 mg (=0,6 ml)		15 mg (=0,6 ml)	1x per week op maandag (14u)

## 1.9 Instructions

Zonodig dosering:

Het gebruiken van de term 'zo nodig' of een specifieke reden (bijv. 'bij pijn') om medicatie in te nemen leidt tot onduidelijkheid. Er is niet altijd duidelijk of de hele dosering 'zo nodig' is of alleen een deel van de dosering. Bijvoorbeeld: 1x daags 1-2 tabletten zo nodig. Dit kan betekenen: per dag 1 tablet vast en 1 tablet zo nodig of zo nodig maximaal 2 tabletten. Zo nodig medicatie wordt niet opgenomen in GDS. In de eerste situatie komt er 1 tablet in de GDS en wordt er 1 tablet los geleverd. In de tweede situatie is er alleen losse levering. Het systeem dient voldoende duidelijk te maken of de gehele instructie of een deel van de dosering zo nodig is. De ZIB ondersteunt beide hierboven beschreven opties.

toedieningsweg:

Bij het kiezen van de toedieningsweg kan het beste vanuit uit bst760 van de G-Standaard Toedieningswegen de code worden opgezocht. zie voor meer informatie over de g-standaard zie <https://www.z-index.nl>

Aanvullende Instructies:

In de AanvullendeInstructies kunnen alle waarden uit tabel 25 gebruikt worden, met uitzondering van de waarden die ook voorkomen in de zib codelijst ZonodigCriteriumCodelijst.

## 1.10 Interpretation

## 1.11 Care Process

## **1.12 Example of the Instrument**

## **1.13 Constraints**

## **1.14 Issues**

## **1.15 References**

## **1.16 Functional Model**

## **1.17 Traceability to other Standards**

## **1.18 Disclaimer**

De Zorginformatiebouwstenen zijn in samenwerking gemaakt door diverse partijen en zij hebben deze in beheer gegeven bij Nictiz (al deze partijen samen hierna de samenwerkende partijen genoemd). De samenwerkende partijen hebben de grootst mogelijke zorg besteed aan de betrouwbaarheid en actualiteit van de gegevens in de Zorginformatiebouwstenen. Onjuistheden en onvolledigheden kunnen echter voorkomen. De samenwerkende partijen zijn niet aansprakelijk voor schade als gevolg van onjuistheden of onvolledigheden in de aangeboden informatie, noch voor schade die het gevolg is van problemen veroorzaakt door, of inherent aan het verspreiden van informatie via het internet, zoals storingen of onderbrekingen van of fouten of vertraging in het verstrekken van informatie of diensten door de samenwerkende partijen of door u aan de samenwerkende partijen via een website of via e-mail, of anderszins. Tevens aanvaarden de samenwerkende partijen geen aansprakelijkheid voor eventuele schade die geleden wordt als gevolg van het gebruik van gegevens, adviezen of ideeën verstrekt door of namens de samenwerkende partijen via de Zorginformatiebouwstenen. De samenwerkende partijen aanvaarden geen verantwoordelijkheid voor de inhoud van informatie in de Zorginformatiebouwstenen waarnaar of waarvan met een hyperlink of anderszins wordt verwezen. In geval van tegenstrijdigheden in de genoemde Zorginformatiebouwsteen documenten en bestanden geeft de meest recente en hoogste versie van de vermelde volgorde in de revisies de prioriteit van de desbetreffende documenten weer. Indien informatie die in de elektronische versie van de Zorginformatiebouwstenen is opgenomen ook schriftelijk wordt verstrekt, zal in geval van tekstverschillen de schriftelijke versie bepalend zijn. Dit geldt indien de versieaanduiding en datering van beiden gelijk is. Een definitieve versie heeft prioriteit echter boven een conceptversie. Een gereviseerde versie heeft prioriteit boven een eerdere versie.

## **1.19 Terms of Use**

De gebruiker mag de Zorginformatiebouwstenen zonder beperking gebruiken. Voor het kopiëren, verspreiden en doorgeven van de Zorginformatiebouwstenen gelden de copyrightbepalingen uit de betreffende paragraaf.

## **1.20 Copyrights**

Een Zorginformatiebouwsteen kwalificeert als een werk in de zin van artikel 10 Auteurswet. Er rusten auteursrechten (copyrights) op een Zorginformatiebouwsteen en deze rechten liggen bij de samenwerkende

partijen.<br>

De gebruiker mag de informatie van de Zorginformatiebouwsteen kopiëren, verspreiden en doorgeven, onder de voorwaarden, die gelden voor Creative Commons licentie

Naamsvermelding-NietCommercieel-GelijkDelen 3.0 Nederland (CC BY-NC-SA-3.0).

De inhoud is beschikbaar onder de Creative Commons Naamsvermelding-NietCommercieel-GelijkDelen 3.0 (zie ook <http://creativecommons.org/licenses/by-nc-sa/3.0/nl>)

Dit geldt niet voor informatie van derden waar soms in een Zorginformatiebouwsteen gebruik van wordt gemaakt en/of naar wordt verwezen, bijvoorbeeld naar een internationaal medisch terminologie stelsel. De eventuele (auteurs) rechten die op deze informatie rusten, liggen niet bij de samenwerkende partijen maar bij die derden.

Nictiz is de landelijke, onafhankelijke kennisorganisatie die zich inzet voor digitale informatie-uitwisseling in de zorg. Nictiz doet dit onder meer door het gebruiksgericht ontwikkelen en het beheren van informatiestandaarden in opdracht van en samen met de partijen in de zorg. Nictiz signaleert en adviseert partijen in de zorg over informatie-uitwisseling en over (toekomstige) nationale en internationale ontwikkelingen.

**Nictiz**

Postbus 19121  
2500 CC Den Haag  
Oude Middenweg 55  
2491 AC Den Haag

070-3173450  
info@nictiz.nl  
[www.nictiz.nl](http://www.nictiz.nl)

