

# Zorginformatiebouwsteen:

## nl.zorg.Contact-v6.0

Status: Final

Publicatie status: Prepublished

# Inhoudsopgave

|                                           |          |
|-------------------------------------------|----------|
| <b>1. nl.zorg.Contact-v6.0.....</b>       | <b>3</b> |
| 1.1 Revision History.....                 | 3        |
| 1.2 Concept .....                         | 4        |
| 1.3 Mindmap .....                         | 4        |
| 1.4 Purpose.....                          | 4        |
| 1.5 Patient Population .....              | 4        |
| 1.6 Evidence Base .....                   | 4        |
| 1.7 Information Model .....               | 4        |
| 1.8 Example Instances.....                | 9        |
| 1.9 Instructions.....                     | 9        |
| 1.10 Interpretation .....                 | 9        |
| 1.11 Care Process .....                   | 9        |
| 1.12 Example of the Instrument .....      | 9        |
| 1.13 Constraints.....                     | 9        |
| 1.14 Issues.....                          | 9        |
| 1.15 References .....                     | 9        |
| 1.16 Functional Model .....               | 9        |
| 1.17 Traceability to other Standards..... | 10       |
| 1.18 Disclaimer .....                     | 10       |
| 1.19 Terms of Use .....                   | 10       |
| 1.20 Copyrights .....                     | 10       |

# 1. nl.zorg.Contact-v6.0

|                                 |                                                                                |
|---------------------------------|--------------------------------------------------------------------------------|
| DCM::CoderList                  | Kerngroep Registratie aan de Bron                                              |
| DCM::ContactInformation.Address | *                                                                              |
| DCM::ContactInformation.Name    | *                                                                              |
| DCM::ContactInformation.Telecom | *                                                                              |
| DCM::ContentAuthorList          | Projectgroep Generieke Overdrachtsgegevens & Kerngroep Registratie aan de Bron |
| DCM::CreationDate               | 19-4-2012                                                                      |
| DCM::DeprecatedDate             |                                                                                |
| DCM::DescriptionLanguage        | nl                                                                             |
| DCM::EndorsingAuthority.Address |                                                                                |
| DCM::EndorsingAuthority.Name    | PM                                                                             |
| DCM::EndorsingAuthority.Telecom |                                                                                |
| DCM::Id                         | 2.16.840.1.113883.2.4.3.11.60.40.3.15.1                                        |
| DCM::KeywordList                | Contacten, contact, patiëntcontact, afspraak                                   |
| DCM::LifecycleStatus            | Final                                                                          |
| DCM::ModelerList                | Kerngroep Registratie aan de Bron                                              |
| DCM::Name                       | nl.zorg.Contact                                                                |
| DCM::PublicationDate            | 15-10-2023                                                                     |
| DCM::PublicationStatus          | Prepublished                                                                   |
| DCM::ReviewerList               | Projectgroep Generieke Overdrachtsgegevens & Kerngroep Registratie aan de Bron |
| DCM::RevisionDate               | 04-09-2023                                                                     |
| DCM::Supersedes                 | nl.zorg.Contact-v5.0                                                           |
| DCM::Version                    | 6.0                                                                            |
| HCIM::PublicationLanguage       | NL                                                                             |

## 1.1 Revision History

Publicatieversie 1.0 (15-02-2013)

Publicatieversie 1.1 (01-07-2013)

Publicatieversie 1.2 (01-04-2015)

Bevat: ZIB-163, ZIB-164, ZIB-165, ZIB-306, ZIB-308.

Incl. algemene wijzigingsverzoeken:

ZIB-94, ZIB-154, ZIB-200, ZIB-201, ZIB-309, ZIB-324, ZIB-326.

Publicatieversie 3.0 (01-05-2016)

Bevat: ZIB-453.

Publicatieversie 3.1 (04-09-2017)

Bevat: ZIB-463, ZIB-465, ZIB-553, ZIB-563, ZIB-564, ZIB-565, ZIB-574.

Publicatieversie 4.0 (06-07-2019)

Bevat: ZIB-701, ZIB-819, ZIB-821, ZIB-822.

Publicatieversie 4.0.1 (01-09-2020)

Bevat: ZIB-1089, ZIB-1189.

Publicatieversie 4.0.2 (01-12-2021)

Bevat: ZIB-1334, ZIB-1428.

Publicatieversie 5.0 (10-06-2022)

Bevat: ZIB-622, ZIB-938, ZIB-1104, ZIB-1306, ZIB-1632.

## 1.2 Concept

Een contact is een interactie tussen een patiënt en zorgverlener(s) in het kader van een probleem. Dit kunnen bezoeken of niet fysieke interacties zijn. Contacten kunnen huisarts- of praktijkbezoeken, thuisbezoeken of andere relevante contacten betreffen. Het betreft historische en toekomstige contacten. Bij contacten waarbij het hoofddoel het uitvoeren van een verrichting is, wordt bij deze verrichting het contact als impliciet beschouwd en niet additioneel als contact beschreven.

## 1.3 Mindmap

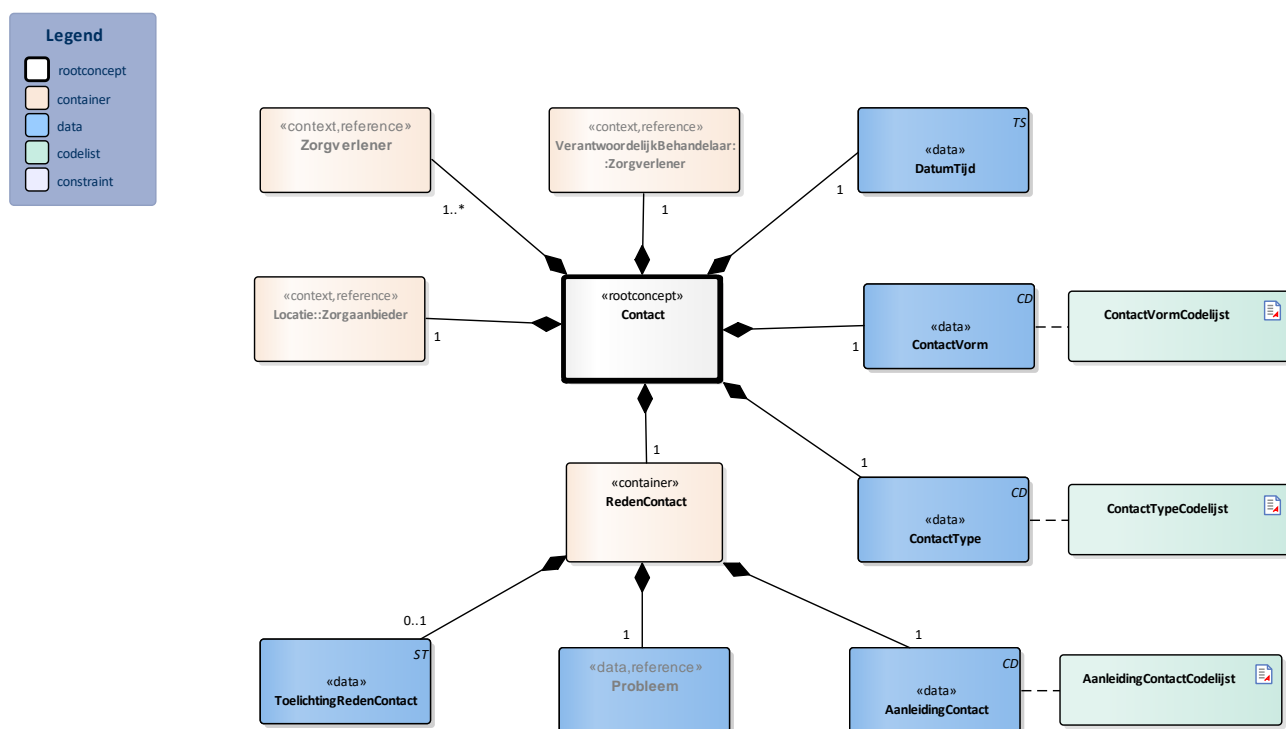
## 1.4 Purpose

Contacten vinden plaats tussen een zorgverlener en patiënt met als doel de gezondheidstoestand van de patiënt te beoordelen dan wel een zorgvraag, behandelingsresultaat of vervolgbeleid met de patiënt te bespreken

## 1.5 Patient Population

## 1.6 Evidence Base

## 1.7 Information Model



|                      |                                                              |
|----------------------|--------------------------------------------------------------|
| <b>«rootconcept»</b> | <b>Contact</b>                                               |
| <b>Definitie</b>     | Rootconcept van de bouwsteen Contact. Dit concept bevat alle |

|                            |                                                     |  |
|----------------------------|-----------------------------------------------------|--|
|                            | gegevens-elementen van de bouwsteen Contact.        |  |
| <b>Datatype</b>            |                                                     |  |
| <b>DCM::ConceptId</b>      | NL-CM:15.1.1                                        |  |
| <b>DCM::DefinitionCode</b> | SNOMED CT: 308335008<br>Patient encounter procedure |  |
| <b>Opties</b>              |                                                     |  |

|                       |                                                                                                 |                                                   |
|-----------------------|-------------------------------------------------------------------------------------------------|---------------------------------------------------|
| <b>«data»</b>         | <b>ContactType</b>                                                                              |                                                   |
| <b>Definitie</b>      | Het type van het contact is gebaseerd op de setting van het contact en de aanwezige deelnemers. |                                                   |
| <b>Datatype</b>       | CD                                                                                              |                                                   |
| <b>DCM::ConceptId</b> | NL-CM:15.1.2                                                                                    |                                                   |
| <b>DCM::ValueSet</b>  | ContactTypeCodelijst                                                                            | OID:<br>2.16.840.1.113883.2.4.3.11.60.40.2.15.1.1 |
| <b>Opties</b>         |                                                                                                 |                                                   |

|                       |                                                                                  |                                                   |
|-----------------------|----------------------------------------------------------------------------------|---------------------------------------------------|
| <b>«data»</b>         | <b>ContactVorm</b>                                                               |                                                   |
| <b>Definitie</b>      | ContactVorm beschrijft de wijze waarop en setting waarin het contact plaatsvindt |                                                   |
| <b>Datatype</b>       | CD                                                                               |                                                   |
| <b>DCM::ConceptId</b> | NL-CM:15.1.19                                                                    |                                                   |
| <b>DCM::ValueSet</b>  | ContactVormCodelijst                                                             | OID:<br>2.16.840.1.113883.2.4.3.11.60.40.2.15.1.2 |
| <b>Opties</b>         |                                                                                  |                                                   |

|                       |                                                                                                                    |  |
|-----------------------|--------------------------------------------------------------------------------------------------------------------|--|
| <b>«container»</b>    | <b>RedenContact</b>                                                                                                |  |
| <b>Definitie</b>      | Container van het concept RedenContact. Deze container bevat alle gegevens-elementen van het concept RedenContact. |  |
| <b>Datatype</b>       |                                                                                                                    |  |
| <b>DCM::ConceptId</b> | NL-CM:15.1.13                                                                                                      |  |
| <b>Opties</b>         |                                                                                                                    |  |

|                                 |                                                        |                                                                       |
|---------------------------------|--------------------------------------------------------|-----------------------------------------------------------------------|
| <b>«data»</b>                   | <b>Probleem</b>                                        |                                                                       |
| <b>Definitie</b>                | Het hoofdprobleem waarop het contact betrekking heeft. |                                                                       |
| <b>Datatype</b>                 |                                                        |                                                                       |
| <b>DCM::ConceptId</b>           | NL-CM:15.1.6                                           |                                                                       |
| <b>DCM::ReferencedConceptId</b> | NL-CM:5.1.1                                            | Dit is een verwijzing naar het rootconcept van de bouwsteen Probleem. |
| <b>Opties</b>                   |                                                        |                                                                       |

|                       |                                                                                        |                                                   |
|-----------------------|----------------------------------------------------------------------------------------|---------------------------------------------------|
| <b>«data»</b>         | <b>AanleidingContact</b>                                                               |                                                   |
| <b>Definitie</b>      | Voornaamste aanleiding voor het contact binnen de context van het gezondheidsprobleem. |                                                   |
| <b>Datatype</b>       | CD                                                                                     |                                                   |
| <b>DCM::ConceptId</b> | NL-CM:15.1.20                                                                          |                                                   |
| <b>DCM::ValueSet</b>  | AanleidingContactCodelijst                                                             | OID:<br>2.16.840.1.113883.2.4.3.11.60.40.2.15.1.3 |
| <b>Opties</b>         |                                                                                        |                                                   |

|                       |                                                                                                                     |  |
|-----------------------|---------------------------------------------------------------------------------------------------------------------|--|
| <b>«data»</b>         | <b>ToelichtingRedenContact</b>                                                                                      |  |
| <b>Definitie</b>      | Toelichting op de reden voor het contact, voor zover deze onvoldoende in de andere elementen kan worden uitgedrukt. |  |
| <b>Datatype</b>       | ST                                                                                                                  |  |
| <b>DCM::ConceptId</b> | NL-CM:15.1.17                                                                                                       |  |

|                            |                                                              |  |
|----------------------------|--------------------------------------------------------------|--|
| <b>DCM::DefinitionCode</b> | LOINC: 48767-8 Annotation comment [Interpretation] Narrative |  |
| <b>DCM::Example</b>        | Bespreken mogelijkheden sedatie en pijnbestrijding           |  |
| <b>Opties</b>              |                                                              |  |

|                       |                                                                            |  |
|-----------------------|----------------------------------------------------------------------------|--|
| <b>«data»</b>         | <b>DatumTijd</b>                                                           |  |
| <b>Definitie</b>      | Datum en tijd waarop het contact heeft plaatsgevonden of zal plaatsvinden. |  |
| <b>Datatype</b>       | TS                                                                         |  |
| <b>DCM::ConceptId</b> | NL-CM:15.1.3                                                               |  |
| <b>Opties</b>         |                                                                            |  |

|                                 |                                                                                                                                    |                                                                           |
|---------------------------------|------------------------------------------------------------------------------------------------------------------------------------|---------------------------------------------------------------------------|
| <b>«context»</b>                | <b>VerantwoordelijkBehandelaar::Zorgverlener</b>                                                                                   |                                                                           |
| <b>Definitie</b>                | De zorgverlener die ten tijde van het contact verantwoordelijk is behandeling van het genoemde gezondheidsprobleem van de patiënt. |                                                                           |
| <b>Datatype</b>                 |                                                                                                                                    |                                                                           |
| <b>DCM::ConceptId</b>           | NL-CM:15.1.18                                                                                                                      |                                                                           |
| <b>DCM::ReferencedConceptId</b> | NL-CM:17.1.1                                                                                                                       | Dit is een verwijzing naar het rootconcept van de bouwsteen Zorgverlener. |
| <b>Opties</b>                   |                                                                                                                                    |                                                                           |

|                                 |                                                                                                                                                                                        |                                                                           |
|---------------------------------|----------------------------------------------------------------------------------------------------------------------------------------------------------------------------------------|---------------------------------------------------------------------------|
| <b>«context»</b>                | <b>Zorgverlener</b>                                                                                                                                                                    |                                                                           |
| <b>Definitie</b>                | De zorgverlener waarmee het contact heeft plaatsgevonden of zal plaatsvinden. In de bouwsteen Zorgverlener kan tevens het specialisme en de rol van de zorgverlener vastgelegd worden. |                                                                           |
| <b>Datatype</b>                 |                                                                                                                                                                                        |                                                                           |
| <b>DCM::ConceptId</b>           | NL-CM:15.1.7                                                                                                                                                                           |                                                                           |
| <b>DCM::ReferencedConceptId</b> | NL-CM:17.1.1                                                                                                                                                                           | Dit is een verwijzing naar het rootconcept van de bouwsteen Zorgverlener. |
| <b>Opties</b>                   |                                                                                                                                                                                        |                                                                           |

|                                 |                                                                                                    |                                                                       |
|---------------------------------|----------------------------------------------------------------------------------------------------|-----------------------------------------------------------------------|
| <b>«context»</b>                | <b>Locatie::Zorgaanbieder</b>                                                                      |                                                                       |
| <b>Definitie</b>                | De fysieke locatie van de zorgaanbieder waar het contact heeft plaatsgevonden of zal plaatsvinden. |                                                                       |
| <b>Datatype</b>                 |                                                                                                    |                                                                       |
| <b>DCM::ConceptId</b>           | NL-CM:15.1.8                                                                                       |                                                                       |
| <b>DCM::ReferencedConceptId</b> | NL-CM:17.2.1                                                                                       | Dit is een verwijzing het rootconcept van de bouwsteen Zorgaanbieder. |
| <b>Opties</b>                   |                                                                                                    |                                                                       |

|                               |                                               |  |  |  |
|-------------------------------|-----------------------------------------------|--|--|--|
| <b>«document»</b>             | <b>AanleidingContactCodelijst</b>             |  |  |  |
| <b>Definitie</b>              |                                               |  |  |  |
| <b>Datatype</b>               |                                               |  |  |  |
| <b>DCM::ValueSetBinding</b>   | Extensible                                    |  |  |  |
| <b>DCM::ValueSetId</b>        | 2.16.840.1.113883.2.4.3.11.6<br>0.40.2.15.1.3 |  |  |  |
| <b>HCIM::ValueSetLanguage</b> | --                                            |  |  |  |
| <b>Opties</b>                 |                                               |  |  |  |

| <b>AanleidingContactCodelijst</b> |              |                   | <b>OID: 2.16.840.1.113883.2.4.3.11.60.40.2.15.1.3</b> |             |
|-----------------------------------|--------------|-------------------|-------------------------------------------------------|-------------|
| Concept Name                      | Concept Code | Coding Syst. Name | Coding System OID                                     | Description |
| Encounter for                     | 185349003    | SNOMED CT         | 2.16.840.1.113883.6.96                                | Controle    |

|                                        |                 |           |                        |                              |
|----------------------------------------|-----------------|-----------|------------------------|------------------------------|
| check up                               |                 |           |                        |                              |
| New patient consultation               | 185387006       | SNOMED CT | 2.16.840.1.113883.6.96 | Intake                       |
| Screening procedure                    | 20135006        | SNOMED CT | 2.16.840.1.113883.6.96 | Screening                    |
| Counseling                             | 409063005       | SNOMED CT | 2.16.840.1.113883.6.96 | Adviesgesprek                |
| Confirmatory medical consultation      | 77406008        | SNOMED CT | 2.16.840.1.113883.6.96 | Second opinion               |
| Discussion about options               | 223487003       | SNOMED CT | 2.16.840.1.113883.6.96 | Bespreken beleid             |
| Encounter for sign                     | 185346005       | SNOMED CT | 2.16.840.1.113883.6.96 | Verandering klachten         |
| Follow-up consultation                 | 281036007       | SNOMED CT | 2.16.840.1.113883.6.96 | Follow-up                    |
| Education                              | 409073007       | SNOMED CT | 2.16.840.1.113883.6.96 | Voorlichting/Instructie      |
| Clinical trial                         | 110465008       | SNOMED CT | 2.16.840.1.113883.6.96 | Wetenschappelijk onderzoek   |
| Physician contact assessment           | 410140003       | SNOMED CT | 2.16.840.1.113883.6.96 | Nagesprek                    |
| Encounter for acute problem            | 180201000146103 | SNOMED CT | 2.16.840.1.113883.6.96 | Acuut probleem               |
| Care provision regime                  | 225351009       | SNOMED CT | 2.16.840.1.113883.6.96 | Verzorging/verpleging        |
| Keeping a vigil of dying patient       | 180311000146105 | SNOMED CT | 2.16.840.1.113883.6.96 | Waken                        |
| Evaluation of diagnostic study results | 370851004       | SNOMED CT | 2.16.840.1.113883.6.96 | Bespreken uitslagen/metingen |

| «document»                             |                                           | ContactVormCodelijst                           |                        |                    |
|----------------------------------------|-------------------------------------------|------------------------------------------------|------------------------|--------------------|
| Definitie                              |                                           |                                                |                        |                    |
| Datatype                               |                                           |                                                |                        |                    |
| DCM::ValueSetBinding                   | Extensible                                |                                                |                        |                    |
| DCM::ValueSetId                        | 2.16.840.1.113883.2.4.3.11.60.40.2.15.1.2 |                                                |                        |                    |
| HCIM::ValueSetLanguage                 | --                                        |                                                |                        |                    |
| Opties                                 |                                           |                                                |                        |                    |
| ContactVormCodelijst                   |                                           | OID: 2.16.840.1.113883.2.4.3.11.60.40.2.15.1.2 |                        |                    |
| Concept Name                           | Concept Code                              | Coding Syst. Name                              | Coding System OID      | Description        |
| Physical face-to-face encounter        | 180231000146108                           | SNOMED CT                                      | 2.16.840.1.113883.6.96 | Fysiek             |
| Indirect encounter                     | 185316007                                 | SNOMED CT                                      | 2.16.840.1.113883.6.96 | Op afstand         |
| Telephone encounter                    | 185317003                                 | SNOMED CT                                      | 2.16.840.1.113883.6.96 | Telefonisch        |
| Consultation via video conference      | 719410009                                 | SNOMED CT                                      | 2.16.840.1.113883.6.96 | Video              |
| Telemedicine consultation with patient | 448337001                                 | SNOMED CT                                      | 2.16.840.1.113883.6.96 | Digitaal tekstueel |

| «document»           |            | ContactTypeCodelijst |  |  |
|----------------------|------------|----------------------|--|--|
| Definitie            |            |                      |  |  |
| Datatype             |            |                      |  |  |
| DCM::ValueSetBinding | Extensible |                      |  |  |

|                                                 |                                               |                          |                                                       |                                        |
|-------------------------------------------------|-----------------------------------------------|--------------------------|-------------------------------------------------------|----------------------------------------|
| <b>DCM::ValueSetId</b>                          | 2.16.840.1.113883.2.4.3.11.6<br>0.40.2.15.1.1 |                          |                                                       |                                        |
| <b>HCIM::ValueSetLanguage</b>                   | EN                                            |                          |                                                       |                                        |
| <b>Opties</b>                                   |                                               |                          |                                                       |                                        |
| <b>ContactTypeCodelijst</b>                     |                                               |                          | <b>OID: 2.16.840.1.113883.2.4.3.11.60.40.2.15.1.1</b> |                                        |
| <b>Concept Name</b>                             | <b>Concept Code</b>                           | <b>Coding Syst. Name</b> | <b>Coding System OID</b>                              | <b>Description</b>                     |
| Ambulatory                                      | AMB                                           | ActCode                  | 2.16.840.1.113883.5.4                                 | Poliklinisch, Ambulant<br>[DEPRECATED] |
| Emergency                                       | EMER                                          | ActCode                  | 2.16.840.1.113883.5.4                                 | SEH [DEPRECATED]                       |
| Field                                           | FLD                                           | ActCode                  | 2.16.840.1.113883.5.4                                 | Op locatie<br>[DEPRECATED]             |
| Home                                            | HH                                            | ActCode                  | 2.16.840.1.113883.5.4                                 | Thuis [DEPRECATED]                     |
| Inpatient                                       | IMP                                           | ActCode                  | 2.16.840.1.113883.5.4                                 | Klinisch [DEPRECATED]                  |
| Short Stay                                      | SS                                            | ActCode                  | 2.16.840.1.113883.5.4                                 | Dagopname<br>[DEPRECATED]              |
| Virtual                                         | VR                                            | ActCode                  | 2.16.840.1.113883.5.4                                 | Virtueel<br>[DEPRECATED]               |
| Triage                                          | 225390008                                     | SNOMED CT                | 2.16.840.1.113883.6.96                                | Triage                                 |
| First consultation with outpatient              | 105251000146109                               | SNOMED CT                | 2.16.840.1.113883.6.96                                | 1e poliklinisch consult                |
| Follow-up consultation with outpatient          | 93881000146109                                | SNOMED CT                | 2.16.840.1.113883.6.96                                | Poliklinisch vervolggconsult           |
| Outpatient inter-collegial consultation         | 180191000146100                               | SNOMED CT                | 2.16.840.1.113883.6.96                                | Poliklinisch intercollegiaal consult   |
| Multidisciplinary consultation                  | 155161000146105                               | SNOMED CT                | 2.16.840.1.113883.6.96                                | Poliklinisch multidisciplinair consult |
| Evaluation and management of inpatient          | 86181006                                      | SNOMED CT                | 2.16.840.1.113883.6.96                                | Klinische contact                      |
| Medical consultation on hospital inpatient      | 24882007                                      | SNOMED CT                | 2.16.840.1.113883.6.96                                | Klinisch intercollegiaal consult       |
| Primary care encounter with consulted physician | 180211000146101                               | SNOMED CT                | 2.16.840.1.113883.6.96                                | Meekijkconsult                         |
| Pre-anesthetic assessment                       | 182770003                                     | SNOMED CT                | 2.16.840.1.113883.6.96                                | Preoperatieve screening                |
| Home visit                                      | 439708006                                     | SNOMED CT                | 2.16.840.1.113883.6.96                                | Huisbezoek                             |
| Emergency department patient visit              | 4525004                                       | SNOMED CT                | 2.16.840.1.113883.6.96                                | SEH bezoek                             |
| Transportation by emergency ambulance           | 715542009                                     | SNOMED CT                | 2.16.840.1.113883.6.96                                | Ambulance contact<br>[DEPRECATED]      |
| Transport door ambulance                        | 715537001                                     | SNOMED CT                | 2.16.840.1.113883.6.96                                | Ambulance contact                      |
| Transportation by helicopter air ambulance      | 715540001                                     | SNOMED CT                | 2.16.840.1.113883.6.96                                | Traumaheli contact                     |
| Office visit                                    | 180221000146106                               | SNOMED CT                | 2.16.840.1.113883.6.96                                | Praktijkbezoek                         |



|           | Legend |
|-----------|--------|
| Definitie |        |
| Datatype  |        |
| Opties    |        |

## 1.8 Example Instances

| Contact Type | Datum Tijd | RedenContact  |                    | Verantwoordelijk Zorgverlener | Contact Vorm | Locatie                                |
|--------------|------------|---------------|--------------------|-------------------------------|--------------|----------------------------------------|
|              |            | Probleem      | Aanleiding Contact |                               |              |                                        |
| SEH          | 16-05-2022 | Gebroken been | Acuut Probleem     | J.H.R. Peters                 | Fysiek       | Universitair Medisch Centrum Groningen |

## 1.9 Instructions

Als een patiënt voor verschillende problemen met verschillende specialismen contact heeft dan moet voor elk probleem een aparte zib instantiatie van Contact worden aangemaakt. Bijvoorbeeld iemand die op de SEH wordt gezien door een oogarts voor oogletsel, een chirurg voor knieletsel en een internist voor bewustzijnsverlies.

## 1.10 Interpretation

## 1.11 Care Process

## 1.12 Example of the Instrument

## 1.13 Constraints

## 1.14 Issues

## 1.15 References

## 1.16 Functional Model

## 1.17 Traceability to other Standards

## 1.18 Disclaimer

De Zorginformatiebouwstenen zijn in samenwerking gemaakt door diverse partijen en zij hebben deze in beheer gegeven bij Nictiz (al deze partijen samen hierna de samenwerkende partijen genoemd). De samenwerkende partijen hebben de grootst mogelijke zorg besteed aan de betrouwbaarheid en actualiteit van de gegevens in de Zorginformatiebouwstenen. Onjuistheden en onvolledigheden kunnen echter voorkomen. De samenwerkende partijen zijn niet aansprakelijk voor schade als gevolg van onjuistheden of onvolledigheden in de aangeboden informatie, noch voor schade die het gevolg is van problemen veroorzaakt door, of inherent aan het verspreiden van informatie via het internet, zoals storingen of onderbrekingen van of fouten of vertraging in het verstrekken van informatie of diensten door de samenwerkende partijen of door u aan de samenwerkende partijen via een website of via e-mail, of anderszins. Tevens aanvaarden de samenwerkende partijen geen aansprakelijkheid voor eventuele schade die geleden wordt als gevolg van het gebruik van gegevens, adviezen of ideeën verstrekt door of namens de samenwerkende partijen via de Zorginformatiebouwstenen. De samenwerkende partijen aanvaarden geen verantwoordelijkheid voor de inhoud van informatie in de Zorginformatiebouwstenen waarnaar of waarvan met een hyperlink of anderszins wordt verwezen. In geval van tegenstrijdigheden in de genoemde Zorginformatiebouwsteen documenten en bestanden geeft de meest recente en hoogste versie van de vermelde volgorde in de revisies de prioriteit van de desbetreffende documenten weer. Indien informatie die in de elektronische versie van de Zorginformatiebouwstenen is opgenomen ook schriftelijk wordt verstrekt, zal in geval van tekstverschillen de schriftelijke versie bepalend zijn. Dit geldt indien de versieaanduiding en datering van beiden gelijk is. Een definitieve versie heeft prioriteit echter boven een conceptversie. Een gereviseerde versie heeft prioriteit boven een eerdere versie.

## 1.19 Terms of Use

De gebruiker mag de Zorginformatiebouwstenen zonder beperking gebruiken. Voor het kopiëren, verspreiden en doorgeven van de Zorginformatiebouwstenen gelden de copyrightbepalingen uit de betreffende paragraaf.

## 1.20 Copyrights

Een Zorginformatiebouwsteen kwalificeert als een werk in de zin van artikel 10 Auteurswet. Er rusten auteursrechten (copyrights) op een Zorginformatiebouwsteen en deze rechten liggen bij de samenwerkende partijen.

De gebruiker mag de informatie van de Zorginformatiebouwsteen kopiëren, verspreiden en doorgeven, onder de voorwaarden, die gelden voor Creative Commons licentie Naamsvermelding-NietCommercieel-GelijkDelen 3.0 Nederland (CC BY-NC-SA-3.0).

De inhoud is beschikbaar onder de Creative Commons Naamsvermelding-NietCommercieel-GelijkDelen 3.0 (zie ook <http://creativecommons.org/licenses/by-nc-sa/3.0/nl>)

Dit geldt niet voor informatie van derden waar soms in een Zorginformatiebouwsteen gebruik van wordt gemaakt en/of naar wordt verwezen, bijvoorbeeld naar een internationaal medisch terminologie stelsel. De eventuele (auteurs) rechten die op deze informatie rusten, liggen niet bij de samenwerkende partijen maar bij die derden.