

Zorginformatiebouwsteen:

nl.zorg.Contact-v7.0

Status: Final

Publicatie: 2026-1

Publicatie status: Prepublished

Beheerd door:



Inhoudsopgave

1. nl.zorg.Contact-v7.0	3
1.1 Revision History	3
1.2 Concept	4
1.3 Mindmap	4
1.4 Purpose	4
1.5 Patient Population	4
1.6 Evidence Base	4
1.7 Information Model	4
1.8 Example Instances	10
1.9 Instructions	11
1.10 Interpretation	11
1.11 Care Process	11
1.12 Example of the Instrument	11
1.13 Constraints	11
1.14 Issues	11
1.15 References	11
1.16 Functional Model	11
1.17 Traceability to other Standards	11
1.18 Disclaimer	11
1.19 Terms of Use	12
1.20 Copyrights	12

1. nl.zorg.Contact-v7.0

DCM::CoderList	Kerngroep Registratie aan de Bron
DCM::ContactInformation.Address	*
DCM::ContactInformation.Name	*
DCM::ContactInformation.Telecom	*
DCM::ContentAuthorList	Projectgroep Generieke Overdrachtsgegevens & Kerngroep Registratie aan de Bron
DCM::CreationDate	19-4-2012
DCM::DeprecatedDate	
DCM::DescriptionLanguage	nl
DCM::EndorsingAuthority.Address	
DCM::EndorsingAuthority.Name	PM
DCM::EndorsingAuthority.Telecom	
DCM::Id	2.16.840.1.113883.2.4.3.11.60.40.3.15.1
DCM::KeywordList	Contacten, contact, patiëntcontact, afspraak
DCM::LifecycleStatus	Final
DCM::ModelerList	Kerngroep Registratie aan de Bron
DCM::Name	nl.zorg.Contact
DCM::PublicationDate	17-04-2026
DCM::PublicationStatus	Prepublished
DCM::ReviewerList	Projectgroep Generieke Overdrachtsgegevens & Kerngroep Registratie aan de Bron
DCM::RevisionDate	08-04-2025
DCM::Supersedes	nl.zorg.Contact-v6.0
DCM::Version	7.0
HCIM::PublicationLanguage	NL

1.1 Revision History

Publicatieversie 1.0 (15-02-2013)

Publicatieversie 1.1 (01-07-2013)

Publicatieversie 1.2 (01-04-2015)

Bevat: ZIB-163, ZIB-164, ZIB-165, ZIB-306, ZIB-308.

Incl. algemene wijzigingsverzoeken:

ZIB-94, ZIB-154, ZIB-200, ZIB-201, ZIB-309, ZIB-324, ZIB-326.

Publicatieversie 3.0 (01-05-2016)

Bevat: ZIB-453.

Publicatieversie 3.1 (04-09-2017)

Bevat: ZIB-463, ZIB-465, ZIB-553, ZIB-563, ZIB-564, ZIB-565, ZIB-574.

Publicatieversie 4.0 (06-07-2019)

Bevat: ZIB-701, ZIB-819, ZIB-821, ZIB-822.

Publicatieversie 4.0.1 (01-09-2020)

Bevat: ZIB-1089, ZIB-1189.

Publicatieversie 4.0.2 (01-12-2021)

Bevat: ZIB-1334, ZIB-1428.

Publicatieversie 5.0 (10-06-2022)

Bevat: ZIB-622, ZIB-938, ZIB-1104, ZIB-1306, ZIB-1632.

Publicatieversie 6.0 (15-10-2023)

Bevat: ZIB-1772, ZIB-1824, ZIB-1890, ZIB-1906.

Publicatieversie 7.0 (24-04-2024)

Bevat: ZIB-2604.

1.2 Concept

Een contact is een interactie tussen een patiënt en zorgverlener(s) in het kader van een probleem, waaronder bijv. een diagnose, symptoom of verpleegkundige diagnose. Dit kunnen bezoeken of niet fysieke interacties zijn.

Contacten kunnen huisarts- of praktijkbezoeken, thuisbezoeken of andere relevante contacten betreffen.

Het betreft historische en toekomstige contacten.

Bij contacten waarbij het hoofddoel het uitvoeren van een verrichting is, wordt bij deze verrichting het contact als impliciet beschouwd en niet additioneel als contact beschreven.

1.3 Mindmap

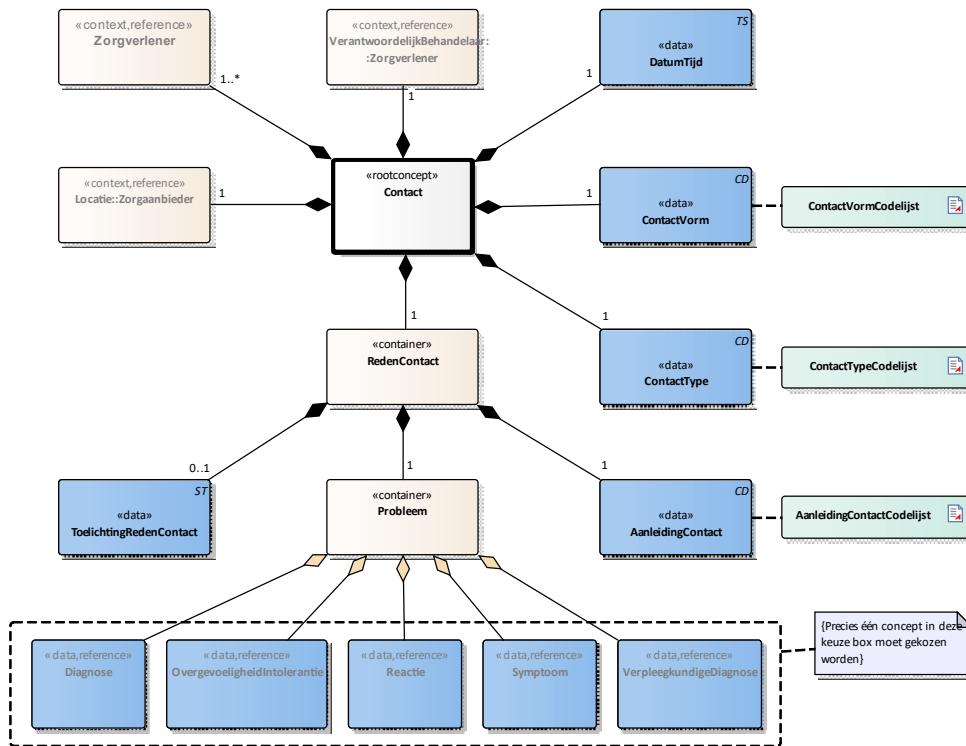
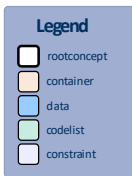
1.4 Purpose

Contacten vinden plaats tussen een zorgverlener en patiënt met als doel de gezondheidstoestand van de patiënt te beoordelen dan wel een zorgvraag, behandelingsresultaat of vervolgbeleid met de patiënt te bespreken.

1.5 Patient Population

1.6 Evidence Base

1.7 Information Model



«rootconcept»	Contact
Definitie	Rootconcept van de bouwsteen Contact. Dit concept bevat alle gegevenselementen van de bouwsteen Contact.
Datatype	
DCM::ConceptId	NL-CM:15.1.1
DCM::DefinitionCode	SNOMED CT: 308335008 Patient encounter procedure
Opties	

«data»	DatumTijd
Definitie	Datum en tijd waarop het contact heeft plaatsgevonden of zal plaatsvinden.
Datatype	TS
DCM::ConceptId	NL-CM:15.1.3
Opties	

«data»	ContactVorm
Definitie	ContactVorm beschrijft de wijze waarop en setting waarin het contact plaatsvindt
Datatype	CD
DCM::ConceptId	NL-CM:15.1.19
DCM::ValueSet	ContactVormCodelijst OID: 2.16.840.1.113883.2.4.3.11.60.40.2.15.1.2
Opties	

«data»	ContactType
Definitie	Het type van het contact is gebaseerd op de setting van het contact en de aanwezige deelnemers.

Datatype	CD	
DCM::ConceptId	NL-CM:15.1.2	
DCM::ValueSet	ContactTypeCodelijst	OID: 2.16.840.1.113883.2.4.3.11.60.40.2.15.1.1
Opties		

«container»	RedenContact	
Definitie	Container van het concept RedenContact. Deze container bevat alle gegevenselementen van het concept RedenContact.	
Datatype		
DCM::ConceptId	NL-CM:15.1.13	
Opties		

«data»	AanleidingContact	
Definitie	Voornaamste aanleiding voor het contact binnen de context van het gezondheidsprobleem.	
Datatype	CD	
DCM::ConceptId	NL-CM:15.1.20	
DCM::ValueSet	AanleidingContactCodelijst	OID: 2.16.840.1.113883.2.4.3.11.60.40.2.15.1.3
Opties		

«container»	Probleem	
Definitie	Container van het concept Probleem. Deze container bevat alle gegevenselementen van het concept Probleem.	
Datatype		
DCM::ConceptId	NL-CM:15.1.21	
Opties		

«data»	Diagnose	
Definitie	De diagnose als de reden voor het contact.	
Datatype		
DCM::ConceptId	NL-CM:15.1.22	
DCM::ReferencedConceptId	NL-CM:5.6.1	Dit is een verwijzing naar het rootconcept van de bouwsteen Diagnose.
Opties		

«data»	OvergevoeligheidIntolerantie	
Definitie	De overgevoeligheid of intolerantie als de reden voor het contact.	
Datatype		
DCM::ConceptId	NL-CM:15.1.23	
DCM::ReferencedConceptId	NL-CM:8.6.1	Dit is een verwijzing naar het rootconcept van de bouwsteen OvergevoeligheidIntolerantie.
Opties		

«data»	Reactie	
Definitie	De nadelige reactie op een stof of straling als de reden voor het contact.	
Datatype		
DCM::ConceptId	NL-CM:15.1.24	
DCM::ReferencedConceptId	NL-CM:5.3.1	Dit is een verwijzing naar het rootconcept van de bouwsteen Reactie.
Opties		

«data»		Symptoom
Definitie	Het symptoom als de reden voor het contact.	
Datatype		
DCM::ConceptId	NL-CM:15.1.25	
DCM::ReferencedConceptId	NL-CM:5.5.1	Dit is een verwijzing naar het rootconcept van de bouwsteen Symptoom.
Opties		

«data»		VerpleegkundigeDiagnose
Definitie	De verpleegkundige diagnose als reden voor het contact.	
Datatype		
DCM::ConceptId	NL-CM:15.1.26	
DCM::ReferencedConceptId	NL-CM:5.8.1	Dit is een verwijzing naar het rootconcept van de bouwsteen VerpleegkundigeDiagnose.
Opties		

«context»		VerantwoordelijkBehandelaar::Zorgverlener
Definitie	De zorgverlener die ten tijde van het contact verantwoordelijk is behandeling van het genoemde gezondheidsprobleem van de patiënt.	
Datatype		
DCM::ConceptId	NL-CM:15.1.18	
DCM::ReferencedConceptId	NL-CM:17.1.1	Dit is een verwijzing naar het rootconcept van de bouwsteen Zorgverlener.
Opties		

«context»		Zorgverlener
Definitie	De zorgverlener waarmee het contact heeft plaatsgevonden of zal plaatsvinden. In de bouwsteen Zorgverlener kan tevens het specialisme en de rol van de zorgverlener vastgelegd worden.	
Datatype		
DCM::ConceptId	NL-CM:15.1.7	
DCM::ReferencedConceptId	NL-CM:17.1.1	Dit is een verwijzing naar het rootconcept van de bouwsteen Zorgverlener.
Opties		

«data»		ToelichtingRedenContact
Definitie	Toelichting op de reden voor het contact, voor zover deze onvoldoende in de andere elementen kan worden uitgedrukt.	
Datatype	ST	
DCM::ConceptId	NL-CM:15.1.17	
DCM::DefinitionCode	LOINC: 48767-8 Annotation comment [Interpretation] Narrative	
DCM::Example	Bespreken mogelijkheden sedatie en pijnbestrijding	
Opties		

«context»		Locatie::Zorgaanbieder
Definitie	De fysieke locatie van de zorgaanbieder waar het contact heeft plaatsgevonden of zal plaatsvinden.	
Datatype		
DCM::ConceptId	NL-CM:15.1.8	

DCM::ReferencedConceptId	NL-CM:17.2.1	Dit is een verwijzing het rootconcept van de bouwsteen Zorgaanbieder.
Opties		

«document»	AanleidingContactCodelijst	
Definitie		
Datatype		
DCM::ValueSetBinding	Extensible	
DCM::ValueSetId	2.16.840.1.113883.2.4.3.11.60.40.2.15.1.3	
DCM::ValueSetIncludeOTH	True	
DCM::ValueSetStatus	Active	
HCIM::ValueSetLanguage	--	
Opties		

AanleidingContactCodelijst			OID: 2.16.840.1.113883.2.4.3.11.60.40.2.15.1.3	
Concept Name	Concept Code	Coding Syst. Name	Coding System OID	Description
Encounter for check up	185349003	SNOMED CT	2.16.840.1.113883.6.96	Controle
New patient consultation	185387006	SNOMED CT	2.16.840.1.113883.6.96	Intake
Screening procedure	20135006	SNOMED CT	2.16.840.1.113883.6.96	Screening
Counseling	409063005	SNOMED CT	2.16.840.1.113883.6.96	Adviesgesprek
Confirmatory medical consultation	77406008	SNOMED CT	2.16.840.1.113883.6.96	Second opinion
Discussion about options	223487003	SNOMED CT	2.16.840.1.113883.6.96	Bespreken beleid
Encounter for sign	185346005	SNOMED CT	2.16.840.1.113883.6.96	Verandering klachten
Follow-up consultation	281036007	SNOMED CT	2.16.840.1.113883.6.96	Follow-up
Education	409073007	SNOMED CT	2.16.840.1.113883.6.96	Voorlichting/Instructie
Clinical trial	110465008	SNOMED CT	2.16.840.1.113883.6.96	Wetenschappelijk onderzoek
Physician contact assessment	410140003	SNOMED CT	2.16.840.1.113883.6.96	Nagesprek
Encounter for acute problem	180201000146103	SNOMED CT	2.16.840.1.113883.6.96	Acuut probleem
Care provision regime	225351009	SNOMED CT	2.16.840.1.113883.6.96	Verzorging/verpleging
Keeping a vigil of dying patient	180311000146105	SNOMED CT	2.16.840.1.113883.6.96	Waken
Evaluation of diagnostic study results	370851004	SNOMED CT	2.16.840.1.113883.6.96	Bespreken uitslagen/metingen

«document»	ContactVormCodelijst	
Definitie		
Datatype		
DCM::ValueSetBinding	Extensible	
DCM::ValueSetId	2.16.840.1.113883.2.4.3.11.60.40.2.15.1.2	

DCM::ValueSetInclude OTH	True	
DCM::ValueSetStatus	Active	
HCIM::ValueSetLanguage	--	
Opties		

ContactVormCodelijst			OID: 2.16.840.1.113883.2.4.3.11.60.40.2.15.1.2	
Concept Name	Concept Code	Coding Syst. Name	Coding System OID	Description
Physical face-to-face encounter	180231000146108	SNOMED CT	2.16.840.1.113883.6.96	Fysiek
Indirect encounter	185316007	SNOMED CT	2.16.840.1.113883.6.96	Op afstand
Telephone encounter	185317003	SNOMED CT	2.16.840.1.113883.6.96	Telefonisch
Consultation via video conference	719410009	SNOMED CT	2.16.840.1.113883.6.96	Video
Telemedicine consultation with patient	448337001	SNOMED CT	2.16.840.1.113883.6.96	Digitaal tekstueel

«document»	ContactTypeCodelijst	
Definitie		
Datatype		
DCM::ValueSetBinding	Extensible	
DCM::ValueSetId	2.16.840.1.113883.2.4.3.11.60.40.2.15.1.1	
DCM::ValueSetInclude OTH	True	
DCM::ValueSetStatus	Active	
HCIM::ValueSetLanguage	EN	
Opties		

ContactTypeCodelijst			OID: 2.16.840.1.113883.2.4.3.11.60.40.2.15.1.1	
Concept Name	Concept Code	Coding Syst. Name	Coding System OID	Description
Ambulatory	AMB	ActCode	2.16.840.1.113883.5.4	Poliklinisch, Ambulant [DEPRECATED]
Emergency	EMER	ActCode	2.16.840.1.113883.5.4	SEH [DEPRECATED]
Field	FLD	ActCode	2.16.840.1.113883.5.4	Op locatie [DEPRECATED]
Home	HH	ActCode	2.16.840.1.113883.5.4	Thuis [DEPRECATED]
Inpatient	IMP	ActCode	2.16.840.1.113883.5.4	Klinisch [DEPRECATED]
Short Stay	SS	ActCode	2.16.840.1.113883.5.4	Dagopname [DEPRECATED]
Virtual	VR	ActCode	2.16.840.1.113883.5.4	Virtueel [DEPRECATED]
Triage	225390008	SNOMED CT	2.16.840.1.113883.6.96	Triage
First consultation with outpatient	105251000146109	SNOMED CT	2.16.840.1.113883.6.96	1e poliklinisch consult
Follow-up consultation with outpatient	93881000146109	SNOMED CT	2.16.840.1.113883.6.96	Poliklinisch vervolgsconsult
Outpatient inter-collegial consultation	180191000146100	SNOMED CT	2.16.840.1.113883.6.96	Poliklinisch intercollegiaal consult
Multidisciplinary consultation	155161000146105	SNOMED CT	2.16.840.1.113883.6.96	Poliklinisch multidisciplinair

				consult
Evaluation and management of inpatient	86181006	SNOMED CT	2.16.840.1.113883.6.96	Klinische contact
Medical consultation on hospital inpatient	24882007	SNOMED CT	2.16.840.1.113883.6.96	Klinisch intercollegiaal consult
Primary care encounter with consulted physician	180211000146101	SNOMED CT	2.16.840.1.113883.6.96	Meekijkconsult
Pre-anesthetic assessment	182770003	SNOMED CT	2.16.840.1.113883.6.96	Preoperatieve screening
Home visit	439708006	SNOMED CT	2.16.840.1.113883.6.96	Huisbezoek
Emergency department patient visit	4525004	SNOMED CT	2.16.840.1.113883.6.96	SEH bezoek
Transportation by emergency ambulance	715542009	SNOMED CT	2.16.840.1.113883.6.96	Ambulance contact [DEPRECATED]
Transport door ambulance	715537001	SNOMED CT	2.16.840.1.113883.6.96	Ambulance contact
Transportation by helicopter air ambulance	715540001	SNOMED CT	2.16.840.1.113883.6.96	Traumaheli contact
Office visit	180221000146106	SNOMED CT	2.16.840.1.113883.6.96	Praktijkbezoek

Legend	
Definitie	
Datatype	
Opties	

Constraint	
Definitie	Precies één concept in deze keuze box moet gekozen worden
Datatype	
Opties	

1.8 Example Instances

Contact	
DatumTijd	16-05-2022
ContactVorm	Fysiek
RedenContact	
AanleidingContact	Acuut probleem
Probleem	
Diagnose	Gebroken neus
VerantwoordelijkBehandelaar	
ZorgverlenerNaam	J.H.R. Peters
Locatie	
OrganisatieNaam	Universitair Medisch Centrum Groningen (UMCG)

1.9 Instructions

Als een patiënt voor verschillende problemen met verschillende specialismen contact heeft dan moet voor elk probleem een aparte zib instantiatie van Contact worden aangemaakt. Bijvoorbeeld iemand die op de SEH wordt gezien door een oogarts voor oogletsel, een chirurg voor knieletsel en een internist voor bewustzijnsverlies.

1.10 Interpretation

1.11 Care Process

1.12 Example of the Instrument

1.13 Constraints

1.14 Issues

1.15 References

1.16 Functional Model

1.17 Traceability to other Standards

1.18 Disclaimer

De Zorginformatiebouwstenen zijn in samenwerking gemaakt door diverse partijen en zij hebben deze in beheer gegeven bij Nictiz (al deze partijen samen hierna de samenwerkende partijen genoemd). De samenwerkende partijen hebben de grootst mogelijke zorg besteed aan de betrouwbaarheid en actualiteit

van de gegevens in de Zorginformatiebouwstenen. Onjuistheden en onvolledigheden kunnen echter voorkomen. De samenwerkende partijen zijn niet aansprakelijk voor schade als gevolg van onjuistheden of onvolledigheden in de aangeboden informatie, noch voor schade die het gevolg is van problemen veroorzaakt door, of inherent aan het verspreiden van informatie via het internet, zoals storingen of onderbrekingen van of fouten of vertraging in het verstrekken van informatie of diensten door de samenwerkende partijen of door u aan de samenwerkende partijen via een website of via e-mail, of anderszins. Tevens aanvaarden de samenwerkende partijen geen aansprakelijkheid voor eventuele schade die geleden wordt als gevolg van het gebruik van gegevens, adviezen of ideeën verstrekt door of namens de samenwerkende partijen via de Zorginformatiebouwstenen. De samenwerkende partijen aanvaarden geen verantwoordelijkheid voor de inhoud van informatie in de Zorginformatiebouwstenen waarnaar of waarvan met een hyperlink of anderszins wordt verwezen. In geval van tegenstrijdigheden in de genoemde Zorginformatiebouwsteen documenten en bestanden geeft de meest recente en hoogste versie van de vermelde volgorde in de revisies de prioriteit van de desbetreffende documenten weer. Indien informatie die in de elektronische versie van de Zorginformatiebouwstenen is opgenomen ook schriftelijk wordt verstrekt, zal in geval van tekstverschillen de schriftelijke versie bepalend zijn. Dit geldt indien de versieaanduiding en datering van beiden gelijk is. Een definitieve versie heeft prioriteit echter boven een conceptversie. Een gereviseerde versie heeft prioriteit boven een eerdere versie.

1.19 Terms of Use

De gebruiker mag de Zorginformatiebouwstenen zonder beperking gebruiken. Voor het kopiëren, verspreiden en doorgeven van de Zorginformatiebouwstenen gelden de copyrightbepalingen uit de betreffende paragraaf.

1.20 Copyrights

Een Zorginformatiebouwsteen kwalificeert als een werk in de zin van artikel 10 Auteurswet. Er rusten auteursrechten (copyrights) op een Zorginformatiebouwsteen en deze rechten liggen bij de samenwerkende partijen.

De gebruiker mag de informatie van de Zorginformatiebouwsteen kopiëren, verspreiden en doorgeven, onder de voorwaarden, die gelden voor Creative Commons licentie Naamsvermelding-NietCommercieel-GelijkDelen 3.0 Nederland (CC BY-NC-SA-3.0).

De inhoud is beschikbaar onder de Creative Commons Naamsvermelding-NietCommercieel-GelijkDelen 3.0 (zie ook <http://creativecommons.org/licenses/by-nc-sa/3.0/nl>)

Dit geldt niet voor informatie van derden waar soms in een Zorginformatiebouwsteen gebruik van wordt gemaakt en/of naar wordt verwezen, bijvoorbeeld naar een internationaal medisch terminologie stelsel. De eventuele (auteurs) rechten die op deze informatie rusten, liggen niet bij de samenwerkende partijen maar bij die derden.

Nictiz is de landelijke, onafhankelijke kennisorganisatie die zich inzet voor digitale informatie-uitwisseling in de zorg. Nictiz doet dit onder meer door het gebruiksgericht ontwikkelen en het beheren van informatiestandaarden in opdracht van en samen met de partijen in de zorg. Nictiz signaleert en adviseert partijen in de zorg over informatie-uitwisseling en over (toekomstige) nationale en internationale ontwikkelingen.

Nictiz

Postbus 19121
2500 CC Den Haag
Oude Middenweg 55
2491 AC Den Haag

070-3173450
info@nictiz.nl
www.nictiz.nl

