

# Zorginformatiebouwsteen: nl.zorg.Infuus

Final

Beheerd door:

Betere gezondheid  
door betere informatie

Nictiz 





## Inhoudsopgave

1.	nl.zorg.Infuus-v3.0.....	4
1.1	Revision History.....	4
1.2	Concept .....	4
1.3	Mindmap.....	5
1.4	Purpose .....	5
1.5	Patient Population .....	5
1.6	Evidence Base.....	5
1.7	Information Model .....	5
1.8	Example Instances .....	10
1.9	Instructions .....	12
1.10	Interpretation .....	12
1.11	Care Process.....	12
1.12	Example of the Instrument.....	12
1.13	Constraints .....	12
1.14	Issues .....	12
1.15	References .....	12
1.16	Functional Model .....	12
1.17	Traceability to other Standards.....	12
1.18	Disclaimer .....	12
1.19	Terms of Use .....	13
1.20	Copyrights .....	13

## 1. nl.zorg.Infuus-v3.0

DCM::CoderList	Werkgroep RadB Verpleegkundige Gegevens
DCM::ContactInformation.Address	*
DCM::ContactInformation.Name	*
DCM::ContactInformation.Telecom	*
DCM::ContentAuthorList	Werkgroep RadB Verpleegkundige Gegevens
DCM::CreationDate	3-4-2014
DCM::DeprecatedDate	
DCM::DescriptionLanguage	nl
DCM::EndorsingAuthority.Address	
DCM::EndorsingAuthority.Name	PM
DCM::EndorsingAuthority.Telecom	
DCM::Id	2.16.840.1.113883.2.4.3.11.60.40.3.10.2
DCM::KeywordList	Infuus, Katheter, Toedieningssysteem
DCM::LifecycleStatus	Final
DCM::ModelerList	Werkgroep RadB Verpleegkundige Gegevens
DCM::Name	nl.zorg.Infuus
DCM::PublicationDate	1-5-2016
DCM::PublicationStatus	Published
DCM::ReviewerList	Projectgroep RadB Verpleegkundige Gegevens & Kerngroep Registratie aan de Bron
DCM::RevisionDate	8-9-2015
DCM::Superseeds	nl.nfu.Infuus-v1.0
DCM::Version	3.0

### 1.1 Revision History

Publicatieversie 1.0 (01-07-2015)

Publicatieversie 3.0 (01-05-2016)

Bevat: ZIB-453

### 1.2 Concept

Een infuus is een apparaat waarmee vloeistof langzaam in een bloedvat wordt gespoten. Het infuus bestaat uit een aantal delen.

Tot het infuus wordt behoort:

- de canule (perifeer) of de katheter (centraal) die perifeer of centraal wordt ingebracht bij de patiënt;
- het toedieningssysteem dat aangesloten is op de canule/katheter waardoor de vloeistof loopt die wordt toegediend;
- de infuuszak waar de vloeistof zich in bevindt.

Op één canule/katheter kunnen meerdere toedieningsystemen zijn aangesloten. Daarnaast kan een centraal veneuze katheter meerdere lumina bevatten.

Naast veneuze katheters zijn er ook arteriële en epidurale katheters.

## **1.3 Mindmap**

## **1.4 Purpose**

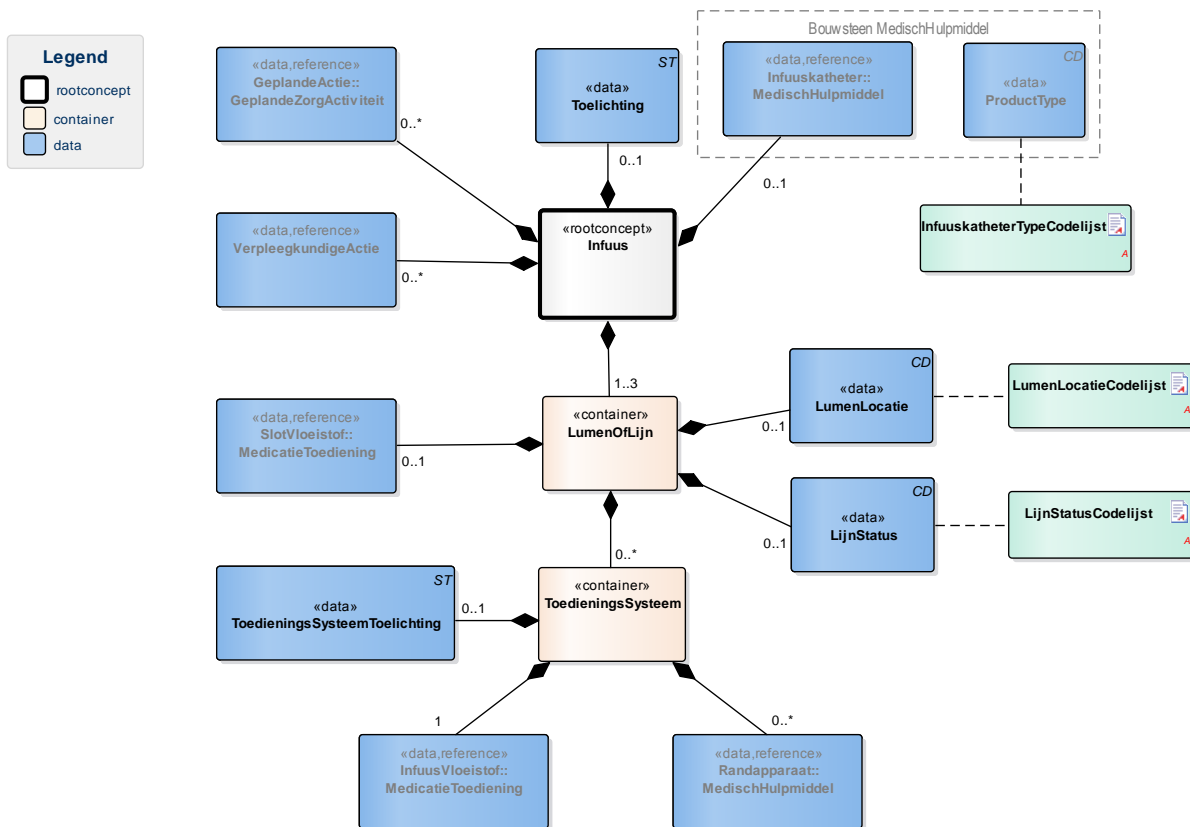
Het doel van een infuus is meestal het toedienen van vocht en/of medicatie.

Het vastleggen van informatie over aanwezige infusen heeft tot doel om andere zorgverleners hierover te informeren. Deze informatie is van belang bij het vaststellen van benodigde zorg voor de patiënt en voor veilige toediening van medicatie. In een overplaatsingssituatie biedt de informatie de mogelijkheid om de continuïteit van zorg te bewerkstelligen door bijvoorbeeld specifieke deskundigheid en materialen vooraf te regelen.

## **1.5 Patient Population**

## **1.6 Evidence Base**

## **1.7 Information Model**



<b>«rootconcept»</b>	<b>Infuus</b>
<b>Definitie</b>	Rootconcept van de bouwsteen Infuus. Dit rootconcept bevat alle gegevenselementen van de bouwsteen Infuus.
<b>Datatype</b>	
<b>DCM::DefinitionCode</b>	NL-CM:10.2.1
<b>Opties</b>	

<b>«data»</b>	<b>Infuuskatheter::MedischHulpmiddel</b>	
<b>Definitie</b>	Infuuskatheter beschrijft de aanwezigheid van een infuuskatheter. Indien hier sprake van is, kunnen naast het type katheter de plaatsingsdatum en insteekopening bij de patiënt beschreven worden. Bovendien biedt het de mogelijkheid om indien gewenst identificerende gegevens van de canule/katheter vast te leggen.	
<b>Datatype</b>		
<b>DCM::DefinitionCode</b>	NL-CM:10.2.3	
<b>DCM::ReferencedDefinitionCode</b>	NL-CM:10.1.1	Dit is een verwijzing naar het concept MedischHulpmiddel in de bouwsteen MedischHulpmiddel.
<b>Opties</b>		

<b>«data»</b>	<b>ProductType</b>
<b>Definitie</b>	Een beschrijving van het type canule/katheter.
<b>Datatype</b>	CD

<b>DCM::DefinitionCode</b>	NL-CM:10.1.3	
<b>DCM::ValueSet</b>	InfuuskatheterTypeCodelijst	OID: 2.16.840.1.113883.2.4.3.11.60.40.2.10.2.1
<b>Opties</b>		

<b>«data»</b>	<b>VerpleegkundigeActie</b>	
<b>Definitie</b>	Een verpleegkundige actie/aandachtspunt bij het verzorgen van het infuus en het eventueel toedienen van vloeistof.	
<b>Datatype</b>		
<b>DCM::DefinitionCode</b>	NL-CM:10.2.4	
<b>DCM::ReferencedDefinitionCode</b>	NL-CM:14.2.9	Dit is een verwijzing naar het concept VerpleegkundigeActie in de bouwsteen VerpleegkundigeInterventie.
<b>Opties</b>		

<b>«data»</b>	<b>GeplandeActie::GeplandeZorgActiviteit</b>	
<b>Definitie</b>	Een geplande (verpleegkundige) actie of 'clinical reminder' bij het verzorgen van het infuus, waarin onder meer de datum, waarop het infuus (canule en/of infuussysteem) vervangen moet worden, vastgelegd kan worden.	
<b>Datatype</b>		
<b>DCM::DefinitionCode</b>	NL-CM:10.2.5	
<b>DCM::ReferencedDefinitionCode</b>	NL-CM:16.1.1	Dit is een verwijzing naar het concept GeplandeZorgActiviteit in de bouwsteen OverdrachtGeplandeZorgActiviteit.
<b>Opties</b>		

<b>«data»</b>	<b>Toelichting</b>	
<b>Definitie</b>	Een toelichting op het infuus.	
<b>Datatype</b>	ST	
<b>DCM::DefinitionCode</b>	NL-CM:10.2.8	
<b>DCM::DefinitionCode</b>	LOINC: 48767-8 Annotation comment	
<b>Opties</b>		

<b>«container»</b>	<b>LumenOfLijn</b>	
<b>Definitie</b>	Container van het concept LumenOfLijn. Deze container bevat alle gegevenselementen van het concept LumenOfLijn. Centrale lijnen kunnen één of meer lumina bevatten, bij een perifeer infuus is er geen sprake van lumina en is er slechts één lijn.	
<b>Datatype</b>		
<b>DCM::DefinitionCode</b>	NL-CM:10.2.10	
<b>Opties</b>		

<b>«data»</b>	<b>LijnStatus</b>	
---------------	-------------------	--

<b>Definitie</b>	Met lijnstatus kan worden aangegeven of het een lopend infuus is, het afgedopt is, of van een heparineslot voorzien is, etcetera.	
<b>Datatype</b>	CD	
<b>DCM::DefinitionCode</b>	NL-CM:10.2.9	
<b>DCM::ValueSet</b>	LijnStatusCodelijst	OID: 2.16.840.1.113883.2.4.3.11.60.40.2.10.2.3
<b>Opties</b>		

<b>«data»</b>	<b>LumenLocatie</b>	
<b>Definitie</b>	Bij een centraal veneuze katheter met meerdere lumina geeft LumenLocatie de relatieve positie aan van het lumen ten opzichte van de insteekopening.	
<b>Datatype</b>	CD	
<b>DCM::DefinitionCode</b>	NL-CM:10.2.11	
<b>DCM::ValueSet</b>	LumenLocatieCodelijst	OID: 2.16.840.1.113883.2.4.3.11.60.40.2.10.2.2
<b>Opties</b>		

<b>«data»</b>	<b>SlotVloeistof::MedicatieToediening</b>	
<b>Definitie</b>	De beschrijving van de vloeistof die als antistollingsslot wordt gebruikt, bijvoorbeeld heparine.	
<b>Datatype</b>		
<b>DCM::DefinitionCode</b>	NL-CM:10.2.13	
<b>DCM::ReferencedDefinitionCode</b>	NL-CM:9.3.1	Dit is een verwijzing naar het concept MedicatieToediening in de bouwsteen MedicatieToediening.
<b>Opties</b>		

<b>«container»</b>	<b>ToedieningsSysteem</b>	
<b>Definitie</b>	Container van het concept ToedieningsSysteem. Deze container bevat alle gegevenselementen van het concept ToedieningsSysteem. Het toedieningssysteem bevat het hele systeem waardoor de vloeistof van de infuuszak via de canule/katheter de patiënt inloopt. Eventueel gebruikte driewegkranen/tussenstukjes vallen hier ook onder.	
<b>Datatype</b>		
<b>DCM::DefinitionCode</b>	NL-CM:10.2.7	
<b>Opties</b>		

<b>«data»</b>	<b>InfuusVloeistof::MedicatieToediening</b>	
<b>Definitie</b>	De beschrijving van de vloeistof die toegediend wordt via het infuus en de dosis van de verstrekking, zoals vermeld staat in het medicatievoorschrift.	
<b>Datatype</b>		
<b>DCM::DefinitionCode</b>	SNOMED CT: 440132002 Parenteral dosage form product	



<b>DCM::DefinitionCode</b>	NL-CM:10.2.2	
<b>DCM::ExampleValue</b>	1 liter glucose 5% per 24 uur	
<b>DCM::ReferencedDefinitionCode</b>	NL-CM:9.3.1	Dit is een verwijzing naar het concept MedicatieToediening in de bouwsteen MedicatieToediening.
<b>Opties</b>		

<b>«data»</b>	<b>Randapparaat::MedischHulpmiddel</b>	
<b>Definitie</b>	Een beschrijving van hulpmiddelen die benodigd zijn voor het toedienen van de infuusvloestof en het toepassen van de katheter, bijvoorbeeld een volumetrische infuuspomp, spuitpomp en drukzak.	
<b>Datatype</b>		
<b>DCM::DefinitionCode</b>	NL-CM:10.2.6	
<b>DCM::ReferencedDefinitionCode</b>	NL-CM:10.1.1	Dit is een verwijzing naar het concept MedischHulpmiddel in de bouwsteen MedischHulpmiddel.
<b>Opties</b>		

<b>«data»</b>	<b>ToedieningsSysteemToelichting</b>	
<b>Definitie</b>	Een toelichting op het toedieningssysteem.	
<b>Datatype</b>	ST	
<b>DCM::DefinitionCode</b>	NL-CM:10.2.12	
<b>DCM::DefinitionCode</b>	LOINC: 48767-8 Annotation comment	
<b>Opties</b>		

<b>«document»</b>	<b>LijnStatusCodelijst</b>	
<b>Definitie</b>		
<b>Datatype</b>		
<b>Opties</b>		

LijnStatusCodelijst			OID: 2.16.840.1.113883.2.4.3.11.60.40.2.10.2.3	
Concept Name	Concept Code	Coding Syst. Name	Coding System OID	Description
Lopend	LNP	LijnStatus	2.16.840.1.113883.2.4.3.11.60.40.4.12.1	Lopend
Afgedopt	DOP	LijnStatus	2.16.840.1.113883.2.4.3.11.60.40.4.12.1	Afgedopt
Heparineslot	HEP	LijnStatus	2.16.840.1.113883.2.4.3.11.60.40.4.12.1	Heparineslot
Zoutspoelingslot	ZOU	LijnStatus	2.16.840.1.113883.2.4.3.11.60.40.4.12.1	Zoutspoelingslot
Other	OTH	NullFlavor	2.16.840.1.113883.5.1008	Anders

«document»		LumenLocatieCodelijst		
Definitie				
Datatype				
Opties				
LumenLocatieCodelijst		OID: 2.16.840.1.113883.2.4.3.11.60.40.2.10.2.2		
Concept Name	Concept Code	Coding Syst. Name	Coding System OID	Description
Proximal	40415009	SNOMED CT	2.16.840.1.113883.6.96	Proximaal
Medial	255561001	SNOMED CT	2.16.840.1.113883.6.96	Mediaal
Distal	46053002	SNOMED CT	2.16.840.1.113883.6.96	Distaal

«document»		InfuuskatheterTypeCodelijst		
Definitie				
Datatype				
Opties				
InfuuskatheterTypeCodelijst		OID: 2.16.840.1.113883.2.4.3.11.60.40.2.10.2.1		
Concept Name	Concept Code	Coding Syst. Name	Coding System OID	Description
Peripheral intravenous catheter	82449006	SNOMED CT	2.16.840.1.113883.6.96	Perifeer intraveneus infuus
Central venous catheter	52124006	SNOMED CT	2.16.840.1.113883.6.96	Centraal veneuze katheter
Epidural catheter	30610008	SNOMED CT	2.16.840.1.113883.6.96	Epidurale katheter
Arterial catheter	303727009	SNOMED CT	2.16.840.1.113883.6.96	Arteriële katheter
Implantable venous catheter	102318003	SNOMED CT	2.16.840.1.113883.6.96	Port-a-cath
Haemodialysis catheter	450866001	SNOMED CT	2.16.840.1.113883.6.96	Hemodialyse katheter
Other	OTH	NullFlavor	2.16.840.1.113883.5.1008	Anders

## 1.8 Example Instances

Infuus	
Infuuskatheter	
ProductType	Centraal veneuze katheter
BeginDatum	30-11-2014
HulpmiddelAnatomischeLocatie	Vena subclavia links
VerpleegkundigeActie	
Activiteit	Insteekopening controleren.
GeplandeActie	
Activiteit	Op 31-12-2014 katheter verschonen.
LumenOfLijn	
LumenLocatie	Proximaal
LijnStatus	Lopend
ToedieningsSysteem	
ToedieningssysteemToelichting	-
Randapparaat	
ProductType	Infuuspomp
InfuusVloeistof	
ProductNaam	TPV
Inloopsnelheid	1 liter per 24 uur
LumenOfLijn	
Lumen locatie	Mediaal
LijnStatus	Zoutspoelingsslot
SlotVloeistof	
ProductNaam	NaCl 0,9 %
Keerdosis	5ml
LumenOfLijn	
LumenLocatie	Distaal
LijnStatus	Lopend
ToedieningsSysteem	
ToedieningssysteemToelichting	-
Randapparaat	
ProductType	Infuuspomp
InfuusVloeistof	
ProductNaam	NaCl 0,9 %
Inloopsnelheid	500 ml per 24 uur
Toelichting	-

Infuus	
Infuuskatheter	
ProductType	Perifeer intraveneus infuus
BeginDatum	28-11-2014
HulpmiddelAnatomischeLocatie	Linker onderarm
VerpleegkundigeActie	
Activiteit	Insteekopening controleren.
GeplandeActie	
Activiteit	Op 2-12 systeem verschonen.
LumenOfLijn	
LumenLocatie	-
LijnStatus	Lopend
ToedieningsSysteem	
ToedieningssysteemToelichting	-
Randapparaat	
ProductType	Spuitenpomp (perfusor)
InfuusVloeistof	
ProductNaam	NaCl 0,9% + medicatie 5000 E heparine (totaal 48ml)
Inloopsnelheid	2ml per uur
ToedieningsSysteem	
ToedieningssysteemToelichting	-
Randapparaat	
ProductType	Infuuspomp
InfuusVloeistof	
ProductNaam	NaCl/gluc
Inloopsnelheid	500 ml / 24 uur
Toelichting	-

## 1.9 Instructions

## 1.10 Interpretation

## 1.11 Care Process

## 1.12 Example of the Instrument

## 1.13 Constraints

## 1.14 Issues

## 1.15 References

1. Verpleegkundige Intensive Care Protocollen [Online] Beschikbaar op:  
<http://ic.venvn.nl/Downloads/Verpleegkundige-Intensive-Care-Protocollen> [Geraadpleegd: 13 februari 2015]

## 1.16 Functional Model

## 1.17 Traceability to other Standards

## 1.18 Disclaimer

Deze Zorginformatiebouwsteen is in samenwerking gemaakt door diverse partijen en zij hebben deze in beheer gegeven bij Nictiz (al deze partijen samen hierna de samenwerkende partijen genoemd). De samenwerkende partijen hebben de grootst mogelijke zorg besteed aan de betrouwbaarheid en actualiteit van de gegevens in deze Zorginformatiebouwsteen. Onjuistheden en onvolledigheden kunnen echter voorkomen. De samenwerkende partijen zijn niet aansprakelijk voor schade als gevolg van onjuistheden of onvolledigheden in de aangeboden informatie, noch voor schade die het gevolg is van problemen veroorzaakt door, of inherent aan het verspreiden van informatie via het internet, zoals storingen of onderbrekingen van of fouten of vertraging in het

verstrekken van informatie of diensten door de samenwerkende partijen of door u aan de samenwerkende partijen via een website of via e-mail, of anderszins. Tevens aanvaarden de samenwerkende partijen geen aansprakelijkheid voor eventuele schade die geleden wordt als gevolg van het gebruik van gegevens, adviezen of ideeën verstrekt door of namens de samenwerkende partijen via deze Zorginformatiebouwsteen. De samenwerkende partijen aanvaarden geen verantwoordelijkheid voor de inhoud van informatie in deze Zorginformatiebouwsteen waarnaar of waarvan met een hyperlink of anderszins wordt verwezen. In geval van tegenstrijdigheden in de genoemde Zorginformatiebouwsteen documenten en bestanden geeft de meest recente en hoogste versie van de vermelde volgorde in de revisies de prioriteit van de desbetreffende documenten weer. Indien informatie die in de elektronische versie van deze Zorginformatiebouwsteen is opgenomen ook schriftelijk wordt verstrekt, zal in geval van tekstverschillen de schriftelijke versie bepalend zijn. Dit geldt indien de versieaanduiding en datering van beiden gelijk is. Een definitieve versie heeft prioriteit echter boven een conceptversie. Een gereviseerde versie heeft prioriteit boven een eerdere versie.

## 1.19 Terms of Use

De gebruiker mag de informatie van deze Zorginformatiebouwsteen zonder beperking gebruiken. Voor het kopiëren, verspreiden en doorgeven van de informatie van deze Zorginformatiebouwsteen gelden de copyrightbepalingen uit de betreffende paragraaf.

## 1.20 Copyrights

De gebruiker mag de informatie van deze Zorginformatiebouwsteen kopiëren, verspreiden en doorgeven, onder de voorwaarden, die gelden voor Creative Commons licentie Naamsvermelding-NietCommercieel-GelijkDelen 3.0 Nederland (CC BY-NC-SA-3.0). De inhoud is beschikbaar onder de Creative Commons Naamsvermelding-NietCommercieel-GelijkDelen 3.0 (zie ook <http://creativecommons.org/licenses/by-nc-sa/3.0/nl/>).