

# Zorginformatiebouwsteen:

## nl.zorg.GezinssituatieKind-v1.4

Status: Final

Publicatie: 2024

Publicatie status: Prepublished

Beheerd door:



# Inhoudsopgave

<b>1. nl.zorg.GezinssituatieKind-v1.4.....</b>	<b>3</b>
1.1 Revision History.....	3
1.2 Concept .....	3
1.3 Mindmap .....	3
1.4 Purpose.....	4
1.5 Patient Population .....	4
1.6 Evidence Base .....	4
1.7 Information Model .....	4
1.8 Example Instances.....	7
1.9 Instructions.....	7
1.10 Interpretation .....	8
1.11 Care Process .....	8
1.12 Example of the Instrument .....	8
1.13 Constraints.....	8
1.14 Issues .....	8
1.15 References .....	8
1.16 Functional Model .....	8
1.17 Traceability to other Standards.....	8
1.18 Disclaimer .....	8
1.19 Terms of Use .....	8
1.20 Copyrights.....	9

# 1. nl.zorg.GezinssituatieKind-v1.4

DCM::CoderList	Werkgroep RadB Verpleegkundige Gegevens
DCM::ContactInformation.Address	*
DCM::ContactInformation.Name	*
DCM::ContactInformation.Telecom	*
DCM::ContentAuthorList	Werkgroep RadB Verpleegkundige Gegevens
DCM::CreationDate	2-5-2014
DCM::DeprecatedDate	
DCM::DescriptionLanguage	nl
DCM::EndorsingAuthority.Address	
DCM::EndorsingAuthority.Name	PM
DCM::EndorsingAuthority.Telecom	
DCM::Id	2.16.840.1.113883.2.4.3.11.60.40.3.7.16
DCM::KeywordList	Gezinssamenstelling, gezinssituatie, verzorgers
DCM::LifecycleStatus	Final
DCM::ModelerList	Werkgroep RadB Verpleegkundige Gegevens
DCM::Name	nl.zorg.GezinssituatieKind
DCM::PublicationDate	15-04-2024
DCM::PublicationStatus	Prepublished
DCM::ReviewerList	Projectgroep RadB Verpleegkundige Gegevens & Kerngroep Registratie aan de Bron
DCM::RevisionDate	11-09-2023
DCM::Supersedes	nl.zorg.GezinssituatieKind-v1.3
DCM::Version	1.4
HCIM::PublicationLanguage	NL

## 1.1 Revision History

Publicatieversie 1.0 (04-09-2017)

Publicatieversie 1.1 (31-12-2017)

Bevat: ZIB-646.

Publicatieversie 1.2 (26-02-2019)

Bevat: ZIB-697.

Publicatieversie 1.3 (01-12-2021)

Bevat: ZIB-1572.

Publicatieversie 1.4 (15-10-2023)

Bevat: ZIB-1983.

## 1.2 Concept

Traditioneel is een gezin gedefinieerd als een leefverband van een of meer volwassenen die verantwoordelijkheid dragen voor de verzorging en de opvoeding van een of meer kinderen.

Voor kinderen kan het voorkomen dat zij meerdere gezinssituaties kennen, zoals na een scheiding waarna het kind deels bij vader en deels bij de moeder woont.

Tegenwoordig wordt de term breder gebruikt voor alle samenlevingsvormen die een herkenbare sociale eenheid vormen, met al dan niet verwante personen die duurzame en affectieve banden hebben en elkaar onderling steun en verzorging verlenen.

## 1.3 Mindmap

## 1.4 Purpose

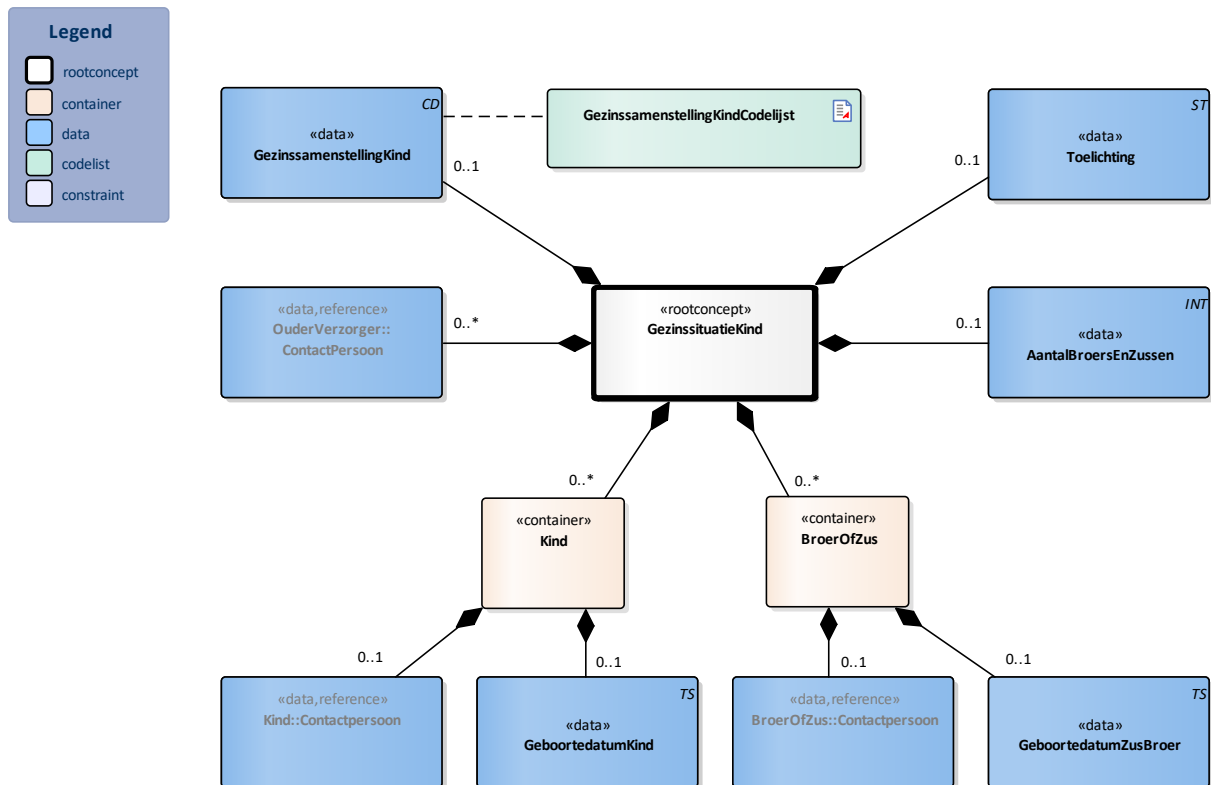
Informatie over de gezinssituatie van het kind is van belang bij het vaststellen van de mate waarin het kind en het gezin thuis zorg en ondersteuning nodig heeft.

## 1.5 Patient Population

Deze bouwsteen is bedoeld voor het beschrijven van gezinssituatie van kinderen van 0-18 jaar.

## 1.6 Evidence Base

## 1.7 Information Model



«rootconcept»	GezinssituatieKind	
Definitie	Rootconcept van de bouwsteen GezinssituatieKind. Dit concept bevat alle gegevenselementen van de bouwsteen GezinssituatieKind.	
Datatype		
DCM::ConceptId	NL-CM:7.16.1	
DCM::DefinitionCode	SNOMED CT:55801000146105 Finding of family details and household composition of child	
Opties		

«data»	GezinssamenstellingKind	
Definitie	De gezinssamenstelling beschrijft de thuisituatie van het kind en de samenlevingsvorm. Een gezin kan uit één of meer personen bestaan.	
Datatype	CD	

<b>DCM::ConceptId</b>	NL-CM:7.16.2	
<b>DCM::DefinitionCode</b>	SNOMED CT:365481000 Finding of household composition	
<b>DCM::ValueSet</b>	GezinssamenstellingKindCodelijst	OID: 2.16.840.1.113883.2.4.3.11.60.40.2.7.16.1
<b>Opties</b>		

<b>«data»</b>	<b>OuderVerzorger::ContactPersoon</b>	
<b>Definitie</b>	Persoon die in de betrokken gezinssituatie de rol van verzorger van het kind op zich heeft genomen. Dit kan een ouder zijn of een andere huisgenoot.	
<b>Datatype</b>		
<b>DCM::ConceptId</b>	NL-CM:7.16.3	
<b>DCM::DefinitionCode</b>	SNOMED CT: 133932002 Caregiver	
<b>DCM::ReferencedConceptId</b>	NL-CM:3.1.1	Dit is een verwijzing naar het rootconcept van de bouwsteen Contactpersoon.
<b>Opties</b>		

<b>«container»</b>	<b>Kind</b>	
<b>Definitie</b>	Container van het concept Kind. Deze container bevat alle gegevenselementen van het concept Kind.	
<b>Datatype</b>		
<b>DCM::ConceptId</b>	NL-CM:7.16.4	
<b>DCM::DefinitionCode</b>	SNOMED CT: 67822003 Child	
<b>Opties</b>		

<b>«data»</b>	<b>Kind::Contactpersoon</b>	
<b>Definitie</b>	Kind van het kind dat zorg ontvangt	
<b>Datatype</b>		
<b>DCM::ConceptId</b>	NL-CM:7.16.5	
<b>DCM::ReferencedConceptId</b>	NL-CM:3.1.1	Dit is een verwijzing naar het rootconcept van de bouwsteen Contactpersoon.
<b>Opties</b>		

<b>«data»</b>	<b>GeboortedatumKind</b>	
<b>Definitie</b>	De geboortedatum van het kind.	
<b>Datatype</b>	TS	
<b>DCM::ConceptId</b>	NL-CM:7.16.6	
<b>DCM::DefinitionCode</b>	LOINC: 21112-8 Birth date	
<b>DCM::ExampleValue</b>	12-10-1985	
<b>Opties</b>		

<b>«data»</b>	<b>AantalBroersEnZussen</b>	
<b>Definitie</b>	Aantal broers en zussen die het kind heeft, die in hetzelfde gezin woonachtend zijn. Kinderen in deze context zijn biologische en geadopteerde kinderen, stiefkinderen en pleegkinderen.	
<b>Datatype</b>	INT	
<b>DCM::ConceptId</b>	NL-CM:7.16.7	
<b>DCM::DefinitionCode</b>	SNOMED CT:224095004 Number of siblings	
<b>Opties</b>		

<b>«container»</b>	<b>BroerOfZus</b>	
--------------------	-------------------	--

<b>Definitie</b>	Container van het concept BroerOfZus. Deze container bevat alle gegevenselementen van het concept BroerOfZus.	
<b>Datatype</b>		
<b>DCM::ConceptId</b>	NL-CM:7.16.8	
<b>Opties</b>		

<b>«data»</b>	<b>BroerOfZus::Contactpersoon</b>	
<b>Definitie</b>	Zus of broer van het kind, die deel uitmaakt van betreffende huishouden. Het betreft niet alleen biologische zussen en broers maar ook half-, stief-, pleeg en adoptief broers en zussen	
<b>Datatype</b>		
<b>DCM::ConceptId</b>	NL-CM:7.16.9	
<b>DCM::DefinitionCode</b>	SNOMED CT:375005 Sibling	
<b>DCM::ReferencedConceptId</b>	NL-CM:3.1.1	Dit is een verwijzing naar het rootconcept van de bouwsteen Contactpersoon.
<b>Opties</b>		

<b>«data»</b>	<b>GeboortedatumZusBroer</b>	
<b>Definitie</b>	Geboortedatum van de zus of broer.	
<b>Datatype</b>	TS	
<b>DCM::ConceptId</b>	NL-CM:7.16.10	
<b>DCM::DefinitionCode</b>	LOINC: 21112-8 Birth date	
<b>Opties</b>		

<b>«data»</b>	<b>Toelichting</b>	
<b>Definitie</b>	Een toelichting op de gezinssituatie van het kind.	
<b>Datatype</b>	ST	
<b>DCM::ConceptId</b>	NL-CM:7.16.11	
<b>DCM::DefinitionCode</b>	LOINC: 48767-8 Annotation comment	
<b>Opties</b>		

<b>«document»</b>	<b>GezinssamenstellingKindCodelijst</b>		
<b>Definitie</b>			
<b>Datatype</b>			
<b>DCM::ValueSetBinding</b>	Extensible		
<b>DCM::ValueSetId</b>	2.16.840.1.113883.2.4.3.11.6 0.40.2.7.16.1		
<b>HCIM::ValueSetLanguage</b>	--		
<b>Opties</b>			

<b>GezinssamenstellingKindCodelijst</b>			<b>OID: 2.16.840.1.113883.2.4.3.11.60.40.2.7.16.1</b>	
Concept Name	Concept Code	Coding Syst. Name	Coding System OID	Description
Lives with mother	224139006	SNOMED CT	2.16.840.1.113883.6.96	Woont bij moeder
Lives with father	224140008	SNOMED CT	2.16.840.1.113883.6.96	Woont bij vader
Lives with grandparents	224141007	SNOMED CT	2.16.840.1.113883.6.96	Woont bij grootouders
Lives with parents	224137008	SNOMED CT	2.16.840.1.113883.6.96	Woont bij ouders
Lives with foster parents	32331000146101	SNOMED CT	2.16.840.1.113883.6.96	Woont bij pleegouders
Lives with family	224133007	SNOMED CT	2.16.840.1.113883.6.96	Woont met gezin
Lives in supported home	224220007	SNOMED CT	2.16.840.1.113883.6.96	Woont in gezinsvervangend tehuis
Living in institution	29221000146100	SNOMED CT	2.16.840.1.113883.6.96	Woont in instelling voor

for disabled care				gehandicaptenzorg
Living in institution for mental health care	29231000146103	SNOMED CT	2.16.840.1.113883.6.96	Woont in instelling voor geestelijke gezondheidszorg
Lives in a children's home	160738002	SNOMED CT	2.16.840.1.113883.6.96	Woont in kindertehuis
Lives in boarding school	307106009	SNOMED CT	2.16.840.1.113883.6.96	Woont in internaat
Other	OTH	NullFlavor	2.16.840.1.113883.5.1008	Anders

Legend	
<b>Definitie</b>	
<b>Datatype</b>	
<b>Opties</b>	

## 1.8 Example Instances

GezinssituatieKind	
Gezinssamenstelling	Woont bij moeder
AantalBroersEnZussen	2
Ouder/Verzorger (Contactpersoon)	
Relatie	Moeder
Naamgegevens	
Geslachtsnaam	Smith
Voor naam	Carola
Contactgegevens	
EmailAdressen	
EmailAdres	smithcmm@xmail.com
EmailSoort	Privé e-mailadres
Ouder/Verzorger (Contactpersoon)	
Relatie	Stiefvader
Naamgegevens	
Geslachtsnaam	Vix
Voor naam	Peter
BroersEnZussen	
GeboortedatumZusBroer	02-02-2013
ZusOfBroer (ContactPersoon)	
Relatie	Broer
Naamgegevens	
Roepnaam	Javier
BroersEnZussen	
GeboortedatumZusBroer	20-12-2009
ZusOfBroer (ContactPersoon)	
Relatie	Stiefzus
Naamgegevens	
Roepnaam	Janine
Kinderen	
-	
Toelichting	-

## 1.9 Instructions

Indien het kind meerdere gezinssituaties heeft, bv. naar aanleiding van een scheiding of wegens deeltijds verblijf in een instelling, kunnen deze situaties meegegeven worden door de bouwsteen meerdere malen toe te passen. Door bij verzorger aan te geven of de moeder of de vader in de betreffende situatie betrokken is, wordt duidelijk bij wie het kind in die situatie woont.

## **1.10 Interpretation**

## **1.11 Care Process**

## **1.12 Example of the Instrument**

## **1.13 Constraints**

## **1.14 Issues**

## **1.15 References**

## **1.16 Functional Model**

## **1.17 Traceability to other Standards**

## **1.18 Disclaimer**

De Zorginformatiebouwstenen zijn in samenwerking gemaakt door diverse partijen en zij hebben deze in beheer gegeven bij Nictiz (al deze partijen samen hierna de samenwerkende partijen genoemd). De samenwerkende partijen hebben de grootst mogelijke zorg besteed aan de betrouwbaarheid en actualiteit van de gegevens in de Zorginformatiebouwstenen. Onjuistheden en onvolledigheden kunnen echter voorkomen. De samenwerkende partijen zijn niet aansprakelijk voor schade als gevolg van onjuistheden of onvolledigheden in de aangeboden informatie, noch voor schade die het gevolg is van problemen veroorzaakt door, of inherent aan het verspreiden van informatie via het internet, zoals storingen of onderbrekingen van of fouten of vertraging in het verstrekken van informatie of diensten door de samenwerkende partijen of door u aan de samenwerkende partijen via een website of via e-mail, of anderszins. Tevens aanvaarden de samenwerkende partijen geen aansprakelijkheid voor eventuele schade die geleden wordt als gevolg van het gebruik van gegevens, adviezen of ideeën verstrekt door of namens de samenwerkende partijen via de Zorginformatiebouwstenen. De samenwerkende partijen aanvaarden geen verantwoordelijkheid voor de inhoud van informatie in de Zorginformatiebouwstenen waarnaar of waarvan met een hyperlink of anderszins wordt verwezen. In geval van tegenstrijdigheden in de genoemde Zorginformatiebouwsteen documenten en bestanden geeft de meest recente en hoogste versie van de vermelde volgorde in de revisies de prioriteit van de desbetreffende documenten weer. Indien informatie die in de elektronische versie van de Zorginformatiebouwstenen is opgenomen ook schriftelijk wordt verstrekt, zal in geval van tekstverschillen de schriftelijke versie bepalend zijn. Dit geldt indien de versieaanduiding en datering van beiden gelijk is. Een definitieve versie heeft prioriteit echter boven een conceptversie. Een gereviseerde versie heeft prioriteit boven een eerdere versie.

## **1.19 Terms of Use**

De gebruiker mag de Zorginformatiebouwstenen zonder beperking gebruiken. Voor het kopiëren, verspreiden en doorgeven van de Zorginformatiebouwstenen gelden de copyrightbepalingen uit de betreffende paragraaf.



## 1.20 Copyrights

Een Zorginformatiebouwsteen kwalificeert als een werk in de zin van artikel 10 Auteurswet. Er rusten auteursrechten (copyrights) op een Zorginformatiebouwsteen en deze rechten liggen bij de samenwerkende partijen.<br>

De gebruiker mag de informatie van de Zorginformatiebouwsteen kopiëren, verspreiden en doorgeven, onder de voorwaarden, die gelden voor Creative Commons licentie Naamsvermelding-NietCommercieel-GelijkDelen 3.0 Nederland (CC BY-NC-SA-3.0).

De inhoud is beschikbaar onder de Creative Commons Naamsvermelding-NietCommercieel-GelijkDelen 3.0 (zie ook <http://creativecommons.org/licenses/by-nc-sa/3.0/nl>)

Dit geldt niet voor informatie van derden waar soms in een Zorginformatiebouwsteen gebruik van wordt gemaakt en/of naar wordt verwezen, bijvoorbeeld naar een internationaal medisch terminologie stelsel. De eventuele (auteurs) rechten die op deze informatie rusten, liggen niet bij de samenwerkende partijen maar bij die derden.

Nictiz is de landelijke, onafhankelijke kennisorganisatie die zich inzet voor digitale informatie-uitwisseling in de zorg. Nictiz doet dit onder meer door het gebruikgericht ontwikkelen en het beheren van informatiestandaarden in opdracht van en samen met de partijen in de zorg. Nictiz signaleert en adviseert partijen in de zorg over informatie-uitwisseling en over (toekomstige) nationale en internationale ontwikkelingen.

**Nictiz**

Postbus 19121  
2500 CC Den Haag  
Oude Middenweg 55  
2491 AC Den Haag

070-3173450  
info@nictiz.nl  
[www.nictiz.nl](http://www.nictiz.nl)

