

# Zorginformatiebouwsteen:

nl.zorg.Infuus-v3.5

Status: Final

Publicatie: 2026-1

Publicatie status: Prepublished

Beheerd door:



# Inhoudsopgave

<b>1. nl.zorg.Infuus-v3.5</b>	<b>3</b>
1.1 Revision History	3
1.2 Concept	3
1.3 Mindmap	4
1.4 Purpose	4
1.5 Patient Population	4
1.6 Evidence Base	4
1.7 Information Model	4
1.8 Example Instances	9
1.9 Instructions	11
1.10 Interpretation	11
1.11 Care Process	11
1.12 Example of the Instrument	11
1.13 Constraints	11
1.14 Issues	11
1.15 References	11
1.16 Functional Model	11
1.17 Traceability to other Standards	11
1.18 Disclaimer	11
1.19 Terms of Use	12
1.20 Copyrights	12

# 1. nl.zorg.Infuus-v3.5

DCM::CoderList	Werkgroep RadB Verpleegkundige Gegevens
DCM::ContactInformation.Address	*
DCM::ContactInformation.Name	*
DCM::ContactInformation.Telecom	*
DCM::ContentAuthorList	Werkgroep RadB Verpleegkundige Gegevens
DCM::CreationDate	3-4-2014
DCM::DeprecatedDate	
DCM::DescriptionLanguage	nl
DCM::EndorsingAuthority.Address	
DCM::EndorsingAuthority.Name	PM
DCM::EndorsingAuthority.Telecom	
DCM::Id	2.16.840.1.113883.2.4.3.11.60.40.3.10.2
DCM::KeywordList	Infuus, Katheter, Toedieningssysteem
DCM::LifecycleStatus	Final
DCM::ModelerList	Werkgroep RadB Verpleegkundige Gegevens
DCM::Name	nl.zorg.Infuus
DCM::PublicationDate	17-04-2026
DCM::PublicationStatus	Prepublished
DCM::ReviewerList	Projectgroep RadB Verpleegkundige Gegevens & Kerngroep Registratie aan de Bron
DCM::RevisionDate	03-09-2023
DCM::Supersedes	nl.zorg.Infuus-v3.4
DCM::Version	3.5
HCIM::PublicationLanguage	NL

## 1.1 Revision History

Publicatieversie 1.0 (01-07-2015)

Publicatieversie 3.0 (01-05-2016)

Bevat: ZIB-453.

Publicatieversie 3.1 (04-09-2017)

Bevat: ZIB-433, ZIB-530, ZIB-534, ZIB-607.

Publicatieversie 3.2 (31-12-2017)

Bevat: ZIB-646.

Publicatieversie 3.3 (06-07-2019)

Bevat: ZIB-845.

Publicatieversie 3.4 (01-12-2021)

Bevat: ZIB-1526.

Publicatieversie 3.5 (15-10-2023)

Bevat: ZIB-1718, ZIB-1968.

## 1.2 Concept

Een infuus is een apparaat waarmee vloeistof langzaam in een bloedvat wordt gespoten. Het infuus bestaat uit een aantal delen.

Tot het infuus wordt behoort:

- de canule (perifeer) of de katheter (centraal) die perifeer of centraal wordt ingebracht bij de patiënt;

- het toedieningssysteem dat aangesloten is op de canule/katheter waardoor de vloeistof loopt die wordt toegediend;
- de infuuszak waar de vloeistof zich in bevindt.

Op één canule/katheter kunnen meerdere toedieningssystemen zijn aangesloten. Daarnaast kan een centraal veneuze katheter meerdere lumina bevatten.

Naast veneuze katheters zijn er ook arteriële en epidurale katheters.

### **1.3 Mindmap**

### **1.4 Purpose**

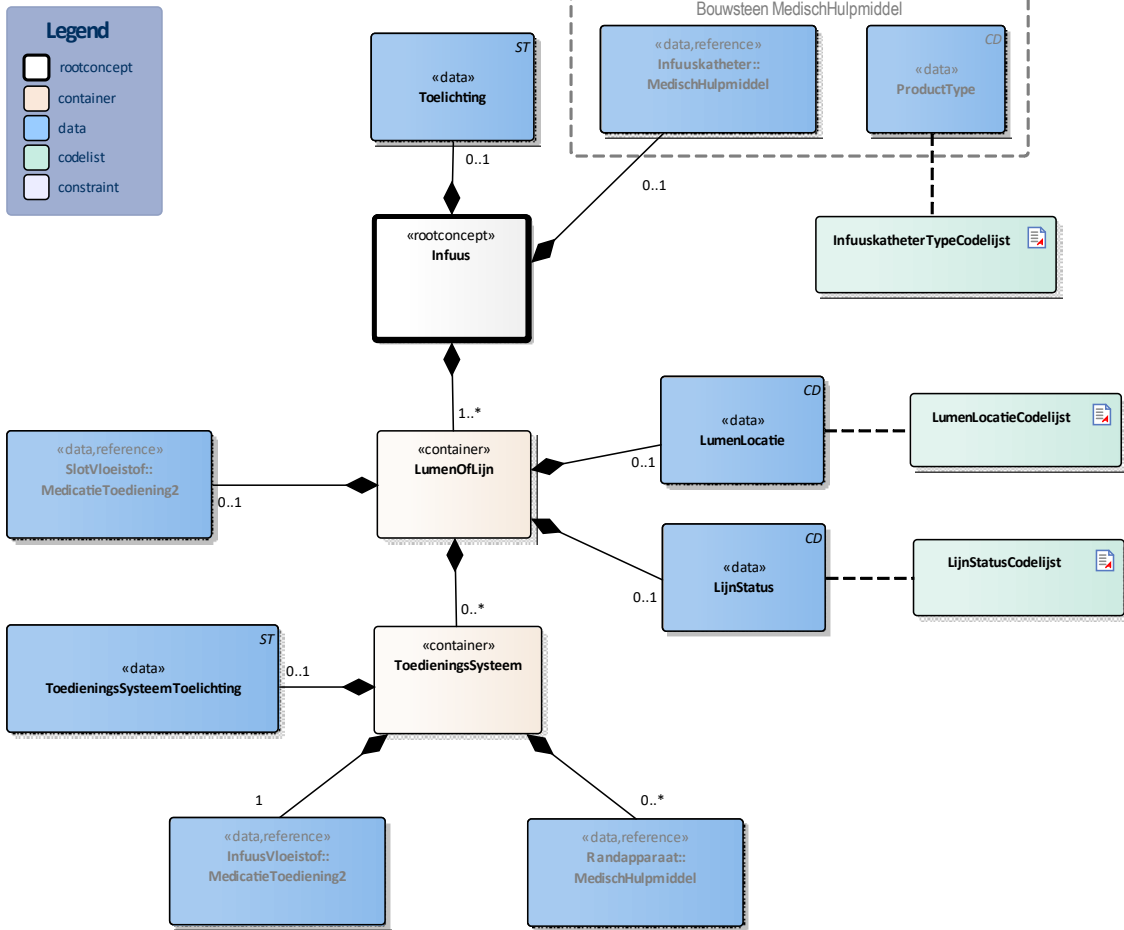
Het doel van een infuus is meestal het toedienen van vocht en/of medicatie.

Het vastleggen van informatie over aanwezige infusen heeft tot doel om andere zorgverleners hierover te informeren. Deze informatie is van belang bij het vaststellen van benodigde zorg voor de patiënt en voor veilige toediening van medicatie. In een overplaatsingssituatie biedt de informatie de mogelijkheid om de continuïteit van zorg te bewerkstelligen door bijvoorbeeld specifieke deskundigheid en materialen vooraf te regelen.

### **1.5 Patient Population**

### **1.6 Evidence Base**

### **1.7 Information Model**



«rootconcept»	Infuus	
<b>Definitie</b>	Rootconcept van de bouwsteen Infuus. Dit rootconcept bevat alle gegevenselementen van de bouwsteen Infuus.	
<b>Datatype</b>		
<b>DCM::ConceptId</b>	NL-CM:10.2.1	
<b>DCM::DefinitionCode</b>	SNOMED CT:19923001	
<b>Opties</b>	Katheter	

«data»	Infuuskatheter::MedischHulpmiddel	
<b>Definitie</b>	Infuuskatheter beschrijft de aanwezigheid van een infuuskatheter. Indien hier sprake van is, kunnen naast het type katheter de plaatsingsdatum en insteekopening bij de patiënt beschreven worden. Bovendien biedt het de mogelijkheid om indien gewenst identificerende gegevens van de canule/katheter vast te leggen.	
<b>Datatype</b>		
<b>DCM::ConceptId</b>	NL-CM:10.2.3	
<b>DCM::DefinitionCode</b>	SNOMED CT: 424226004	
	Using device	
<b>DCM::ReferencedConceptId</b>	NL-CM:10.1.1	Dit is een verwijzing naar het rootconcept van de bouwsteen MedischHulpmiddel.
<b>Opties</b>		

«data»	ProductType
--------	-------------

<b>Definitie</b>	Een beschrijving van het type canule/katheter.	
<b>Datatype</b>	CD	
<b>DCM::ConceptId</b>	NL-CM:10.1.3	
<b>DCM::ValueSet</b>	InfuuskatheterTypeCodelijst	OID: 2.16.840.1.113883.2.4.3.11.60.40.2.10.2.1
<b>Opties</b>		

<b>«data»</b>	<b>Toelichting</b>	
<b>Definitie</b>	Een toelichting op het infuus.	
<b>Datatype</b>	ST	
<b>DCM::ConceptId</b>	NL-CM:10.2.8	
<b>DCM::DefinitionCode</b>	LOINC: 48767-8 Annotation comment	
<b>Opties</b>		

<b>«container»</b>	<b>LumenOfLijn</b>	
<b>Definitie</b>	Container van het concept LumenOfLijn. Deze container bevat alle gegevenselementen van het concept LumenOfLijn. Centrale lijnen kunnen één of meer lumina bevatten, bij een perifere infuus is er geen sprake van lumina en is er slechts één lijn.	
<b>Datatype</b>		
<b>DCM::ConceptId</b>	NL-CM:10.2.10	
<b>Opties</b>		

<b>«data»</b>	<b>LijnStatus</b>	
<b>Definitie</b>	Met lijnstatus kan worden aangegeven of het een lopend infuus is, het afgedopt is, of van een heparineslot voorzien is, etcetera.	
<b>Datatype</b>	CD	
<b>DCM::ConceptId</b>	NL-CM:10.2.9	
<b>DCM::ValueSet</b>	LijnStatusCodelijst	OID: 2.16.840.1.113883.2.4.3.11.60.40.2.10.2.3
<b>Opties</b>		

<b>«data»</b>	<b>LumenLocatie</b>	
<b>Definitie</b>	Bij een centraal veneuze katheter met meerdere lumina geeft LumenLocatie de relatieve positie aan van het lumen ten opzichte van de insteekopening. Geef bij meerdere mediale lumina een nadere specificatie in het toelichtingsveld.	
<b>Datatype</b>	CD	
<b>DCM::ConceptId</b>	NL-CM:10.2.11	
<b>DCM::ValueSet</b>	LumenLocatieCodelijst	OID: 2.16.840.1.113883.2.4.3.11.60.40.2.10.2.2
<b>Opties</b>		

<b>«data»</b>	<b>SlotVloeistof::MedicatieToediening2</b>	
<b>Definitie</b>	De beschrijving van de vloeistof die als antistollingsstof wordt gebruikt, bijvoorbeeld heparine.	
<b>Datatype</b>		
<b>DCM::ConceptId</b>	NL-CM:10.2.13	
<b>DCM::ReferencedConceptId</b>	NL-CM:9.13.20928	Dit is een verwijzing naar het rootconcept van de bouwsteen MedicatieToediening2.
<b>Opties</b>		

<b>«container»</b>	<b>ToedieningsSysteem</b>	
--------------------	---------------------------	--

<b>Definitie</b>	Container van het concept ToedieningsSysteem. Deze container bevat alle gegevenselementen van het concept ToedieningsSysteem. Het toedieningssysteem bevat het hele systeem waardoor de vloeistof van de infuuszak via de canule/katheter de patiënt inloopt. Eventueel gebruikte driewegkranen/tussenstukjes vallen hier ook onder.	
<b>Datatype</b>		
<b>DCM::ConceptId</b>	NL-CM:10.2.7	
<b>Opties</b>		

<b>«data»</b>	<b>InfuusVloeistof::MedicatieToediening2</b>	
<b>Definitie</b>	De beschrijving van de vloeistof die toegediend wordt via het infuus en de dosis van de verstrekking, zoals vermeld staat in het medicatievoorschrift.	
<b>Datatype</b>		
<b>DCM::ConceptId</b>	NL-CM:10.2.2	
<b>DCM::DefinitionCode</b>	SNOMED CT: 440132002 Parenteral dosage form product	
<b>DCM::ExampleValue</b>	1 liter glucose 5% per 24 uur	
<b>DCM::ReferencedConceptId</b>	NL-CM:9.13.20928	Dit is een verwijzing naar het rootconcept van de bouwsteen MedicatieToediening2.
<b>Opties</b>		

<b>«data»</b>	<b>Randapparaat::MedischHulpmiddel</b>	
<b>Definitie</b>	Een beschrijving van hulpmiddelen die benodigd zijn voor het toedienen van de infuusvloeistof en het toepassen van de katheter, bijvoorbeeld een volumetrische infuuspomp, spuitpomp en drukzak.	
<b>Datatype</b>		
<b>DCM::ConceptId</b>	NL-CM:10.2.6	
<b>DCM::DefinitionCode</b>	SNOMED CT:363710007 Indirect device	
<b>DCM::ReferencedConceptId</b>	NL-CM:10.1.1	Dit is een verwijzing naar het rootconcept van de bouwsteen MedischHulpmiddel.
<b>Opties</b>		

<b>«data»</b>	<b>ToedieningsSysteemToelichting</b>	
<b>Definitie</b>	Een toelichting op het toedieningssysteem.	
<b>Datatype</b>	ST	
<b>DCM::ConceptId</b>	NL-CM:10.2.12	
<b>DCM::DefinitionCode</b>	LOINC: 48767-8 Annotation comment	
<b>Opties</b>		

<b>«document»</b>	<b>LijnStatusCodelijst</b>	
<b>Definitie</b>		
<b>Datatype</b>		
<b>DCM::ValueSetBinding</b>	Extensible	
<b>DCM::ValueSetId</b>	2.16.840.1.113883.2.4.3.11.60.40.2.10.2.3	
<b>DCM::ValueSetIncludeOTH</b>	True	
<b>DCM::ValueSetStatus</b>	Active	
<b>HCIM::ValueSetLanguage</b>	NL	
<b>Opties</b>		
<b>LijnStatusCodelijst</b>	<b>OID: 2.16.840.1.113883.2.4.3.11.60.40.2.10.2.3</b>	

Concept Name	Concept Code	Coding Syst. Name	Coding System OID	Description
Lopend	LNP	LijnStatus	2.16.840.1.113883.2.4.3.11.60.4.0.4.12.1	Lopend
Afgedopt	DOP	LijnStatus	2.16.840.1.113883.2.4.3.11.60.4.0.4.12.1	Afgedopt

«document»		LumenLocatieCodelijst		
<b>Definitie</b>				
<b>Datatype</b>				
DCM::ValueSetBinding	Extensible			
DCM::ValueSetId	2.16.840.1.113883.2.4.3.11.60.40.2.10.2.2			
DCM::ValueSetInclude OTH	True			
DCM::ValueSetStatus	Active			
HCIM::ValueSetLanguage	--			
<b>Opties</b>				

LumenLocatieCodelijst			OID: 2.16.840.1.113883.2.4.3.11.60.40.2.10.2.2	
Concept Name	Concept Code	Coding Syst. Name	Coding System OID	Description
Proximal	40415009	SNOMED CT	2.16.840.1.113883.6.96	Proximaal
Medial	255561001	SNOMED CT	2.16.840.1.113883.6.96	Mediaal
Distal	46053002	SNOMED CT	2.16.840.1.113883.6.96	Distaal

«document»		InfuuskatheterTypeCodelijst		
<b>Definitie</b>				
<b>Datatype</b>				
DCM::ValueSetBinding	Extensible			
DCM::ValueSetId	2.16.840.1.113883.2.4.3.11.60.40.2.10.2.1			
DCM::ValueSetInclude OTH	True			
DCM::ValueSetStatus	Active			
HCIM::ValueSetLanguage	--			
<b>Opties</b>				

InfuuskatheterTypeCodelijst			OID: 2.16.840.1.113883.2.4.3.11.60.40.2.10.2.1	
Concept Name	Concept Code	Coding Syst. Name	Coding System OID	Description
Peripheral intravenous catheter	82449006	SNOMED CT	2.16.840.1.113883.6.96	Perifeer intraveneus infuus
Central venous catheter	52124006	SNOMED CT	2.16.840.1.113883.6.96	Centraal veneuze katheter
Epidural catheter	30610008	SNOMED CT	2.16.840.1.113883.6.96	Epidurale katheter
Arterial catheter	303727009	SNOMED CT	2.16.840.1.113883.6.96	Arteriële katheter
Implantable venous catheter	102318003	SNOMED CT	2.16.840.1.113883.6.96	Port-a-cath
Hemodialysis catheter	450866001	SNOMED CT	2.16.840.1.113883.6.96	Hemodialyse katheter
Subcutaneous injection/infusion port	465504007	SNOMED CT	2.16.840.1.113883.6.96	Subcutaan infuus [DEPRECATED]

needle				
Subcutaneous infusion catheter	290181000146100	SNOMED CT	2.16.840.1.113883.6.96	Subcutane katheter

Legend	
<b>Definitie</b>	
<b>Datatype</b>	
<b>Opties</b>	

## 1.8 Example Instances

Infuus	
Infuuskatheter	
ProductType	Centraal veneuze katheter
BeginDatum	30-11-2014
HulpmiddelAnatomischeLocatie	Vena subclavia links
LumenOfLijn	
LumenLocatie	Proximaal
LijnStatus	Lopend
ToedieningsSysteem	
ToedieningssysteemToelichting	-
Randapparaat	
ProductType	Infuuspomp
InfuusVloeistof	
ProductNaam	TPV
Inloopsnelheid	1 liter per 24 uur
LumenOfLijn	
Lumen locatie	Mediaal
LijnStatus	Afgedopt
SlotVloeistof	
ProductNaam	NaCl 0.9 %
Keerdosis	5ml
LumenOfLijn	
LumenLocatie	Distaal
LijnStatus	Lopend
ToedieningsSysteem	
ToedieningssysteemToelichting	-
Randapparaat	
ProductType	Infuuspomp
InfuusVloeistof	
ProductNaam	NaCl 0.9 %
Inloopsnelheid	500 ml per 24 uur
Toelichting	-

Infuus	
Infuuskatheter	
ProductType	Perifeer intraveneus infuus
BeginDatum	28-11-2014
HulpmiddelAnatomischeLocatie	Linker onderarm
LumenOfLijn	
LumenLocatie	-
LijnStatus	Lopend
ToedieningsSysteem	
ToedieningssysteemToelichting	-
Randapparaat	
ProductType	Spuitenpomp (perfusor)
InfuusVloeistof	
ProductNaam	NaCl 0,9% + medicatie 5000 E heparine (totaal 48ml)
Inloopsnelheid	2ml per uur
ToedieningsSysteem	
ToedieningssysteemToelichting	-
Randapparaat	
ProductType	Infuuspomp
InfuusVloeistof	
ProductNaam	NaCl/gluc
Inloopsnelheid	500 ml / 24 uur
Toelichting	-

## **1.9 Instructions**

### **1.10 Interpretation**

### **1.11 Care Process**

### **1.12 Example of the Instrument**

### **1.13 Constraints**

### **1.14 Issues**

### **1.15 References**

1. Verpleegkundige Intensive Care Protocollen [Online] Beschikbaar op:  
<http://ic.venvn.nl/Downloads/Verpleegkundige-Intensive-Care-Protocollen> [Geraadpleegd: 13 februari 2015]

### **1.16 Functional Model**

### **1.17 Traceability to other Standards**

### **1.18 Disclaimer**

De Zorginformatiebouwstenen zijn in samenwerking gemaakt door diverse partijen en zij hebben deze in beheer gegeven bij Nictiz (al deze partijen samen hierna de samenwerkende partijen genoemd). De samenwerkende partijen hebben de grootst mogelijke zorg besteed aan de betrouwbaarheid en actualiteit van de gegevens in de Zorginformatiebouwstenen. Onjuistheden en onvolledigheden kunnen echter voorkomen. De samenwerkende partijen zijn niet aansprakelijk voor schade als gevolg van onjuistheden of onvolledigheden in de aangeboden informatie, noch voor schade die het gevolg is van problemen veroorzaakt door, of inherent aan het verspreiden van informatie via het internet, zoals storingen of onderbrekingen van of fouten of vertraging in het verstrekken van informatie of diensten door de samenwerkende partijen of door u aan de samenwerkende partijen via een website of via e-mail, of anderszins. Tevens aanvaarden de samenwerkende partijen geen aansprakelijkheid voor eventuele schade die geleden wordt als gevolg van het gebruik van gegevens, adviezen of ideeën verstrekt door of namens de samenwerkende partijen via de Zorginformatiebouwstenen. De samenwerkende partijen aanvaarden geen verantwoordelijkheid voor de inhoud van informatie in de Zorginformatiebouwstenen waarnaar of waarvan met een hyperlink of anderszins wordt verwezen. In geval van tegenstrijdigheden in de genoemde Zorginformatiebouwsteen documenten en bestanden geeft de meest recente en hoogste versie van de vermelde volgorde in de revisies de prioriteit van de desbetreffende documenten weer. Indien informatie die in de elektronische versie van de Zorginformatiebouwstenen is opgenomen ook schriftelijk wordt verstrekt, zal in geval van tekstverschillen de schriftelijke versie bepalend zijn. Dit geldt indien de versieaanduiding en datering van beiden gelijk is. Een definitieve versie heeft prioriteit echter boven een conceptversie. Een gereviseerde versie heeft prioriteit boven een eerdere versie.

## 1.19 Terms of Use

De gebruiker mag de Zorginformatiebouwstenen zonder beperking gebruiken. Voor het kopiëren, verspreiden en doorgeven van de Zorginformatiebouwstenen gelden de copyrightbepalingen uit de betreffende paragraaf.

## 1.20 Copyrights

Een Zorginformatiebouwsteen kwalificeert als een werk in de zin van artikel 10 Auteurswet. Er rusten auteursrechten (copyrights) op een Zorginformatiebouwsteen en deze rechten liggen bij de samenwerkende partijen.<br>

De gebruiker mag de informatie van de Zorginformatiebouwsteen kopiëren, verspreiden en doorgeven, onder de voorwaarden, die gelden voor Creative Commons licentie

Naamsvermelding-NietCommercieel-GelijkDelen 3.0 Nederland (CC BY-NC-SA-3.0).

De inhoud is beschikbaar onder de Creative Commons Naamsvermelding-NietCommercieel-GelijkDelen 3.0 (zie ook <http://creativecommons.org/licenses/by-nc-sa/3.0/nl>)

Dit geldt niet voor informatie van derden waar soms in een Zorginformatiebouwsteen gebruik van wordt gemaakt en/of naar wordt verwezen, bijvoorbeeld naar een internationaal medisch terminologie stelsel. De eventuele (auteurs) rechten die op deze informatie rusten, liggen niet bij de samenwerkende partijen maar bij die derden.

Nictiz is de landelijke, onafhankelijke kennisorganisatie die zich inzet voor digitale informatie-uitwisseling in de zorg. Nictiz doet dit onder meer door het gebruiksgericht ontwikkelen en het beheren van informatiestandaarden in opdracht van en samen met de partijen in de zorg. Nictiz signaleert en adviseert partijen in de zorg over informatie-uitwisseling en over (toekomstige) nationale en internationale ontwikkelingen.

**Nictiz**

Postbus 19121  
2500 CC Den Haag  
Oude Middenweg 55  
2491 AC Den Haag

070-3173450  
info@nictiz.nl  
[www.nictiz.nl](http://www.nictiz.nl)

