

Zorginformatiebouwsteen:

nl.zorg.SNAQScore-v3.3

Status: Final

Publicatie: 2026-1

Publicatie status: Prepublished

Beheerd door:



Inhoudsopgave

1. nl.zorg.SNAQScore-v3.3	3
1.1 Revision History	3
1.2 Concept	3
1.3 Mindmap	4
1.4 Purpose	4
1.5 Patient Population	4
1.6 Evidence Base	4
1.7 Information Model	4
1.8 Example Instances	7
1.9 Instructions	8
1.10 Interpretation	8
1.11 Care Process	8
1.12 Example of the Instrument	8
1.13 Constraints	8
1.14 Issues	8
1.15 References	8
1.16 Functional Model	8
1.17 Traceability to other Standards	8
1.18 Disclaimer	8
1.19 Terms of Use	9
1.20 Copyrights	9

1. nl.zorg.SNAQScore-v3.3

DCM::CoderList	Werkgroep RadB Verpleegkundige Gegevens
DCM::ContactInformation.Address	*
DCM::ContactInformation.Name	*
DCM::ContactInformation.Telecom	*
DCM::ContentAuthorList	Werkgroep RadB Verpleegkundige Gegevens
DCM::CreationDate	12-2-2014
DCM::DeprecatedDate	
DCM::DescriptionLanguage	nl
DCM::EndorsingAuthority.Address	
DCM::EndorsingAuthority.Name	zorg
DCM::EndorsingAuthority.Telecom	
DCM::Id	2.16.840.1.113883.2.4.3.11.60.40.3.4.6
DCM::KeywordList	Ondervoeding, ondervoedingsscore, SNAQ, malnutrition
DCM::LifecycleStatus	Final
DCM::ModelerList	Werkgroep RadB Verpleegkundige Gegevens
DCM::Name	nl.zorg.SNAQScore
DCM::PublicationDate	17-04-2026
DCM::PublicationStatus	Prepublished
DCM::ReviewerList	Projectgroep RadB Verpleegkundige Gegevens & Kerngroep Registratie aan de Bron
DCM::RevisionDate	08-09-2023
DCM::Supersedes	nl.zorg.SNAQScore-v3.2.1
DCM::Version	3.3
HCIM::PublicationLanguage	NL

1.1 Revision History

Publicatieversie 1.0 (01-07-2015)

Publicatieversie 3.0 (01-05-2016)

Bevat: ZIB-453.

Publicatieversie 3.1 (04-09-2017)

Bevat: ZIB-523.

Publicatieversie 3.2 (31-01-2020)

Bevat: ZIB-931.

Publicatieversie 3.2.1 (10-06-2022)

Bevat: ZIB-1633.

Publicatieversie 3.3 (15-10-2023)

Bevat: ZIB-1729.

1.2 Concept

De Short Nutritional Assessment Questionnaire (SNAQ) is een (gevalideerd) meetinstrument voor het bepalen van de mate van ondervoeding van de patiënt. Het instrument bestaat uit drie vragen waaraan een score wordt toegekend. De totaalsom van deze score bepaalt de mate van ondervoeding.

De SNAQ ondersteunt het vroegtijdig herkennen en behandelen van ondervoeding.

Er zijn drie varianten van het meetinstrument voor verschillende zorgsettingen ontwikkeld, te weten ziekenhuis, verzorgings- en verpleeghuizen en zelfstandig wonende ouderen. Dit concept beschrijft het instrument dat bedoeld is voor de ziekenhuissetting.

1.3 Mindmap

1.4 Purpose

De SNAQ score wordt toegepast om de mate van ondervoeding of het risico hierop vast te stellen. Om ondervoeding snel en adequaat te kunnen behandelen is het van belang dat ondervoeding tijdig gesignaleerd wordt.

1.5 Patient Population

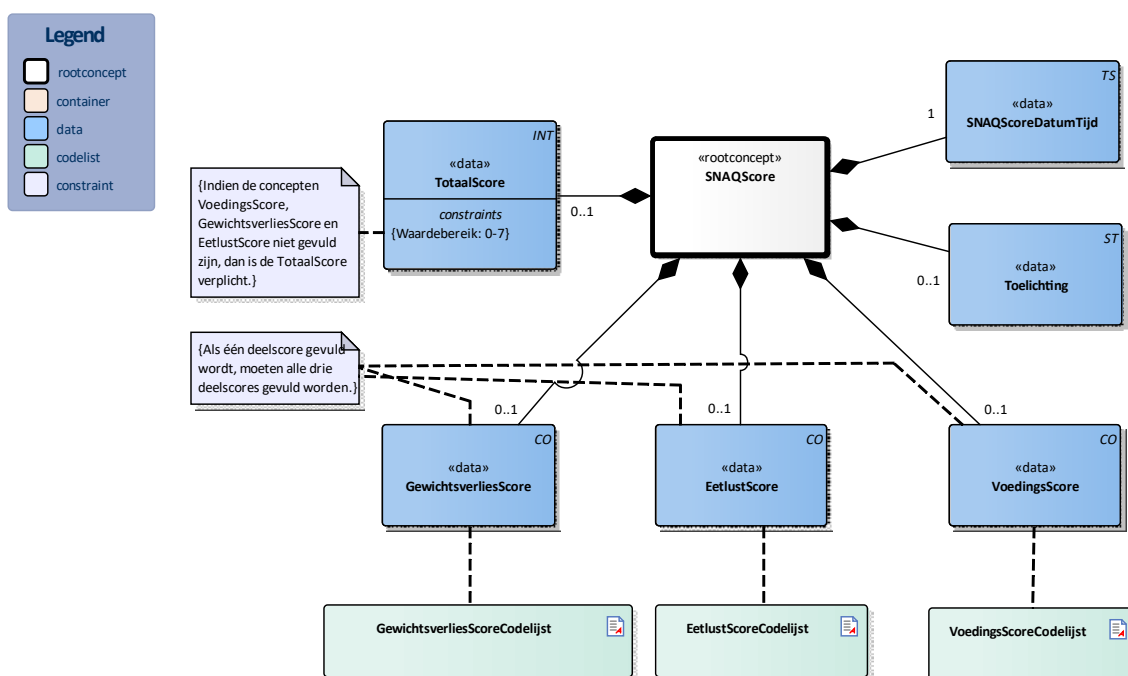
De SNAQ is bedoeld voor patiënten boven de 18 jaar en die verblijven in het ziekenhuis.

1.6 Evidence Base

Voor het vaststellen van de mate van ondervoeding kent SNAQ een aantal instrumenten, gevalideerd voor verschillende omgevingen:

- De SNAQ is ontwikkeld voor volwassenen bij ziekenhuisopname.
- De SNAQ65+ is ontwikkeld voor de groep ouderen (>65 jaar) die thuis woont en eventueel gebruik maakt van thuiszorg.
- Voor screening op ondervoeding in verpleeg- en verzorgingshuizen is de SNAQrc (Short Nutritional Assessment Questionnaire for Residential Care) beschikbaar.
- Voor screenen op ondervoeding bij kinderen is het instrument STRONGkids beschikbaar.

1.7 Information Model



«rootconcept»	SNAQScore
Definitie	Rootconcept van de bouwsteen SNAQScore. Dit rootconcept bevat alle gegevenselementen van de bouwsteen SNAQScore.
Datatype	
DCM::ConceptId	NL-CM:4.6.1

DCM::DefinitionCode	SNOMED CT: 8881000146104 Short Nutritional Assessment Questionnaire	
Opties		

«data»	GewichtsverliesScore	
Definitie	De score gebaseerd op het ongewenst gewichtsverlies gedurende de afgelopen maand(en).	
Datatype	CO	
DCM::ConceptId	NL-CM:4.6.3	
DCM::DefinitionCode	ScoreObservaties: 4006003 SNAQScore GewichtsverliesScore	OID: 2.16.840.1.113883.2.4.3.11.60.40.4.0.1
DCM::ValueSet	GewichtsverliesScoreCodelijst	OID: 2.16.840.1.113883.2.4.3.11.60.40.2.4.6.1
Opties		

«data»	EetlustScore	
Definitie	De score gebaseerd op een verminderde eetlust gedurende de afgelopen maand.	
Datatype	CO	
DCM::ConceptId	NL-CM:4.6.4	
DCM::DefinitionCode	ScoreObservaties: 4006004 SNAQScore EetlustScore	OID: 2.16.840.1.113883.2.4.3.11.60.40.4.0.1
DCM::ValueSet	EetlustScoreCodelijst	OID: 2.16.840.1.113883.2.4.3.11.60.40.2.4.6.2
Opties		

«data»	VoedingsScore	
Definitie	De score gebaseerd op het gebruik van drink- of sondevoeding gedurende de afgelopen maand.	
Datatype	CO	
DCM::ConceptId	NL-CM:4.6.5	
DCM::DefinitionCode	ScoreObservaties: 4006005 SNAQScore VoedingsScore	OID: 2.16.840.1.113883.2.4.3.11.60.40.4.0.1
DCM::ValueSet	VoedingsScoreCodelijst	OID: 2.16.840.1.113883.2.4.3.11.60.40.2.4.6.3
Opties		

«data»	TotaalScore	
Definitie	De totaalscore is de optelsom van de deelscores. Het bereik van de totaalscore is 0 tot 7.	
Datatype	INT	
DCM::ConceptId	NL-CM:4.6.2	
DCM::DefinitionCode	SNOMED CT: 108911000146107 Short Nutritional Questionnaire total score	
Opties		
Constraint	Waardebereik: 0-7	

«data»	SNAQScoreDatumTijd	
Definitie	De datum en het tijdstip waarop de SNAQ-score bepaald is.	

Datatype	TS	
DCM::ConceptId	NL-CM:4.6.6	
Opties		

«data»	Toelichting	
Definitie	Een toelichting op de meting of omstandigheden tijdens de meting.	
Datatype	ST	
DCM::ConceptId	NL-CM:4.6.7	
DCM::DefinitionCode	LOINC: 48767-8 Annotation comment	
Opties		

«document»	GewichtsverliesScoreCodelijst	
Definitie		
Datatype		
DCM::ValueSetBinding	Required	
DCM::ValueSetId	2.16.840.1.113883.2.4.3.11.60.40.2.4.6.1	
DCM::ValueSetIncludeOTH	False	
DCM::ValueSetStatus	Active	
HCIM::ValueSetLanguage	EN	
Opties		

GewichtsverliesScoreCodelijst				OID: 2.16.840.1.113883.2.4.3.11.60.40.2.4.6.1	
Concept Name	Concept Code	Concept Value	Coding Syst. Name	Coding System OID	Description
LossLow	G0	0	SNAQ_Gewichtsverlies	2.16.840.1.113883.2.4.3.11.60.40.4.5.1	Geen gewichtverlies
LossAverage	G1	2	SNAQ_Gewichtsverlies	2.16.840.1.113883.2.4.3.11.60.40.4.5.1	Meer dan 3 kg in de laatste maand
LossHigh	G2	3	SNAQ_Gewichtsverlies	2.16.840.1.113883.2.4.3.11.60.40.4.5.1	Meer dan 6 kg in de laatste 6 maanden
LossBothAverageAndHigh	G3	5	SNAQ_Gewichtsverlies	2.16.840.1.113883.2.4.3.11.60.40.4.5.1	Meer dan 3 kg in de laatste maand EN meer dan 6 kg in de laatste 6 maanden.

«document»	EetlustScoreCodelijst	
Definitie		
Datatype		
DCM::ValueSetBinding	Required	
DCM::ValueSetId	2.16.840.1.113883.2.4.3.11.60.40.2.4.6.2	
DCM::ValueSetIncludeOTH	False	
DCM::ValueSetStatus	Active	
HCIM::ValueSetLanguage	NL	
Opties		

EetlustScoreCodelijst			OID: 2.16.840.1.113883.2.4.3.11.60.40.2.4.6.2		
Concept Name	Concept Value	Concept Code	CodeSys. Name	CodeSystem OID	Description
Eetlust	0	B0	SNAQ_Eetlust	2.16.840.1.113883.2.4	Normale eetlust

				.3.11.60.40.4.5.2	
GeenEetlust	1	B1	SNAQ_Eetlust	2.16.840.1.113883.2.4.3.11.60.40.2.4.6.3	Verminderde eetlust de afgelopen maand

«document»		VoedingsScoreCodelijst			
Definitie					
Datatype					
DCM::ValueSetBinding	Required				
DCM::ValueSetId	2.16.840.1.113883.2.4.3.11.60.40.2.4.6.3				
DCM::ValueSetInclude OTH	False				
DCM::ValueSetStatus	Active				
HCIM::ValueSetLanguage	NL				
Opties					

VoedingsScoreCodelijst			OID: 2.16.840.1.113883.2.4.3.11.60.40.2.4.6.3		
Concept Name	Concept Value	Concept Code	CodeSys. Name	CodeSystem OID	Description
GeenVoeding	0	Z0	SNAQ_Voeding	2.16.840.1.113883.2.4.3.11.60.40.4.5.3	Geen drink- of sondevoeding
Voeding	1	Z1	SNAQ_Voeding	2.16.840.1.113883.2.4.3.11.60.40.4.5.3	Drink- of sondevoeding in de afgelopen maand

Legend	
Definitie	
Datatype	
Opties	

Constraint	
Definitie	Als één deelscore gevuld wordt, moeten alle drie deelscores gevuld worden.
Datatype	
Opties	

Constraint	
Definitie	Indien de concepten VoedingsScore, GewichtsverliesScore en EetlustScore niet gevuld zijn, dan is de TotaalScore verplicht.
Datatype	
Opties	

1.8 Example Instances

SNAQScore	
SNAQScoreDatumTijd	27-01-2013
GewichtsverliesScore	3 (Meer dan 6 kg in de laatste 6 maanden)
EetlustScore	1 (Verminderde eetlust de afgelopen maand)
VoedingsScore	0 (Geen drink- of sondevoeding)
TotaalScore	4
Toelichting	-

1.9 Instructions

1.10 Interpretation

1.11 Care Process

1.12 Example of the Instrument

1.13 Constraints

1.14 Issues

1.15 References

1. Stuurgroep Ondervoeding [Online] Beschikbaar op: <http://www.stuurgroepondervoeding.nl/>
[Geraadpleegd: 13 februari 2015]

1.16 Functional Model

1.17 Traceability to other Standards

1.18 Disclaimer

De Zorginformatiebouwstenen zijn in samenwerking gemaakt door diverse partijen en zij hebben deze in beheer gegeven bij Nictiz (al deze partijen samen hierna de samenwerkende partijen genoemd). De samenwerkende partijen hebben de grootst mogelijke zorg besteed aan de betrouwbaarheid en actualiteit van de gegevens in de Zorginformatiebouwstenen. Onjuistheden en onvolledigheden kunnen echter voorkomen. De samenwerkende partijen zijn niet aansprakelijk voor schade als gevolg van onjuistheden of onvolledigheden in de aangeboden informatie, noch voor schade die het gevolg is van problemen veroorzaakt door, of inherent aan het verspreiden van informatie via het internet, zoals storingen of onderbrekingen van of fouten of vertraging in het verstrekken van informatie of diensten door de samenwerkende partijen of door u aan de samenwerkende partijen via een website of via e-mail, of

anderszins. Tevens aanvaarden de samenwerkende partijen geen aansprakelijkheid voor eventuele schade die geleden wordt als gevolg van het gebruik van gegevens, adviezen of ideeën verstrekt door of namens de samenwerkende partijen via de Zorginformatiebouwstenen. De samenwerkende partijen aanvaarden geen verantwoordelijkheid voor de inhoud van informatie in de Zorginformatiebouwstenen waarnaar of waarvan met een hyperlink of anderszins wordt verwezen. In geval van tegenstrijdigheden in de genoemde Zorginformatiebouwsteen documenten en bestanden geeft de meest recente en hoogste versie van de vermelde volgorde in de revisies de prioriteit van de desbetreffende documenten weer. Indien informatie die in de elektronische versie van de Zorginformatiebouwstenen is opgenomen ook schriftelijk wordt verstrekt, zal in geval van tekstverschillen de schriftelijke versie bepalend zijn. Dit geldt indien de versieaanduiding en datering van beiden gelijk is. Een definitieve versie heeft prioriteit echter boven een conceptversie. Een gereviseerde versie heeft prioriteit boven een eerdere versie.

1.19 Terms of Use

De gebruiker mag de Zorginformatiebouwstenen zonder beperking gebruiken. Voor het kopiëren, verspreiden en doorgeven van de Zorginformatiebouwstenen gelden de copyrightbepalingen uit de betreffende paragraaf.

1.20 Copyrights

Een Zorginformatiebouwsteen kwalificeert als een werk in de zin van artikel 10 Auteurswet. Er rusten auteursrechten (copyrights) op een Zorginformatiebouwsteen en deze rechten liggen bij de samenwerkende partijen.

De gebruiker mag de informatie van de Zorginformatiebouwsteen kopiëren, verspreiden en doorgeven, onder de voorwaarden, die gelden voor Creative Commons licentie Naamsvermelding-NietCommercieel-GelijkDelen 3.0 Nederland (CC BY-NC-SA-3.0).

De inhoud is beschikbaar onder de Creative Commons Naamsvermelding-NietCommercieel-GelijkDelen 3.0 (zie ook <http://creativecommons.org/licenses/by-nc-sa/3.0/nl>)

Dit geldt niet voor informatie van derden waar soms in een Zorginformatiebouwsteen gebruik van wordt gemaakt en/of naar wordt verwezen, bijvoorbeeld naar een internationaal medisch terminologie stelsel. De eventuele (auteurs) rechten die op deze informatie rusten, liggen niet bij de samenwerkende partijen maar bij die derden.

Nictiz is de landelijke, onafhankelijke kennisorganisatie die zich inzet voor digitale informatie-uitwisseling in de zorg. Nictiz doet dit onder meer door het gebruiksgericht ontwikkelen en het beheren van informatiestandaarden in opdracht van en samen met de partijen in de zorg. Nictiz signaleert en adviseert partijen in de zorg over informatie-uitwisseling en over (toekomstige) nationale en internationale ontwikkelingen.

Nictiz

Postbus 19121
2500 CC Den Haag
Oude Middenweg 55
2491 AC Den Haag

070-3173450
info@nictiz.nl
www.nictiz.nl

