

Zorginformatiebouwsteen: nl.zorg.Betaler

Final

Beheerd door:

Betere gezondheid
door betere informatie

Nictiz 



Inhoudsopgave

1.	nl.zorg.Betaler-v3.0	4
1.1	Revision History.....	4
1.2	Concept	4
1.3	Mindmap.....	5
1.4	Purpose	5
1.5	Patient Population	5
1.6	Evidence Base.....	5
1.7	Information Model	5
1.8	Example Instances	10
1.9	Instructions	10
1.10	Interpretation	11
1.11	Care Process.....	11
1.12	Example of the Instrument.....	11
1.13	Constraints	11
1.14	Issues	11
1.15	References	11
1.16	Functional Model	11
1.17	Traceability to other Standards.....	11
1.18	Disclaimer	11
1.19	Terms of Use	12
1.20	Copyrights	12

1. nl.zorg.Betaler-v3.0

DCM::CoderList	Kerngroep Registratie aan de Bron
DCM::ContactInformation.Address	*
DCM::ContactInformation.Name	*
DCM::ContactInformation.Telecom	*
DCM::ContentAuthorList	Projectgroep Generieke Overdrachtsgegevens & Kerngroep Registratie aan de Bron
DCM::CreationDate	23-11-2012
DCM::DeprecatedDate	
DCM::DescriptionLanguage	nl
DCM::EndorsingAuthority.Address	
DCM::EndorsingAuthority.Name	PM
DCM::EndorsingAuthority.Telecom	
DCM::Id	2.16.840.1.113883.2.4.3.11.60.40.3.1.1
DCM::KeywordList	Verzekeringsgegevens
DCM::LifecycleStatus	Final
DCM::ModelerList	Kerngroep Registratie aan de Bron
DCM::Name	nl.zorg.Betaler
DCM::PublicationDate	1-5-2016
DCM::PublicationStatus	Published
DCM::ReviewerList	Projectgroep Generieke Overdrachtsgegevens & Kerngroep Registratie aan de Bron
DCM::RevisionDate	1-4-2015
DCM::Superseeds	nl.nfu.Betaler-v1.2
DCM::Version	3.0

1.1 Revision History

Publicatieversie 1.0 (15-02-2013)

-

Publicatieversie 1.1 (01-07-2013)

Bevat: ZIB-59.

Publicatieversie 1.2 (01-04-2015)

Bevat: ZIB-72, ZIB-216, ZIB-217, ZIB-306, ZIB-308, ZIB-314, ZIB-357.

Incl. algemene wijzigingsverzoeken:

ZIB-94, ZIB-154, ZIB-200, ZIB-201, ZIB-309, ZIB-324, ZIB-326.

Publicatieversie 3.0 (01-05-2016)

Bevat: ZIB-453

1.2 Concept

Betalers zijn organisaties of individuen die betalen voor de aan de patiënt geleverde zorg. Deze organisaties of individuen kunnen zijn: instellingen of personen die financieel garant staan of

verantwoordelijk zijn voor de patiënt (zoals ouders van minderjarigen), organisaties met directe financiële verantwoordelijkheid, combinaties van deze of de patiënt zelf.

1.3 Mindmap

1.4 Purpose

Het vastleggen van de gegevens van de betalende instanties en personen dient om betaling van de kosten van de geleverde zorg te vereenvoudigen en op voorhand inzicht te verkrijgen hoe deze kosten betaald gaan worden, zeker waar het gaat om niet verzekerde zorg.

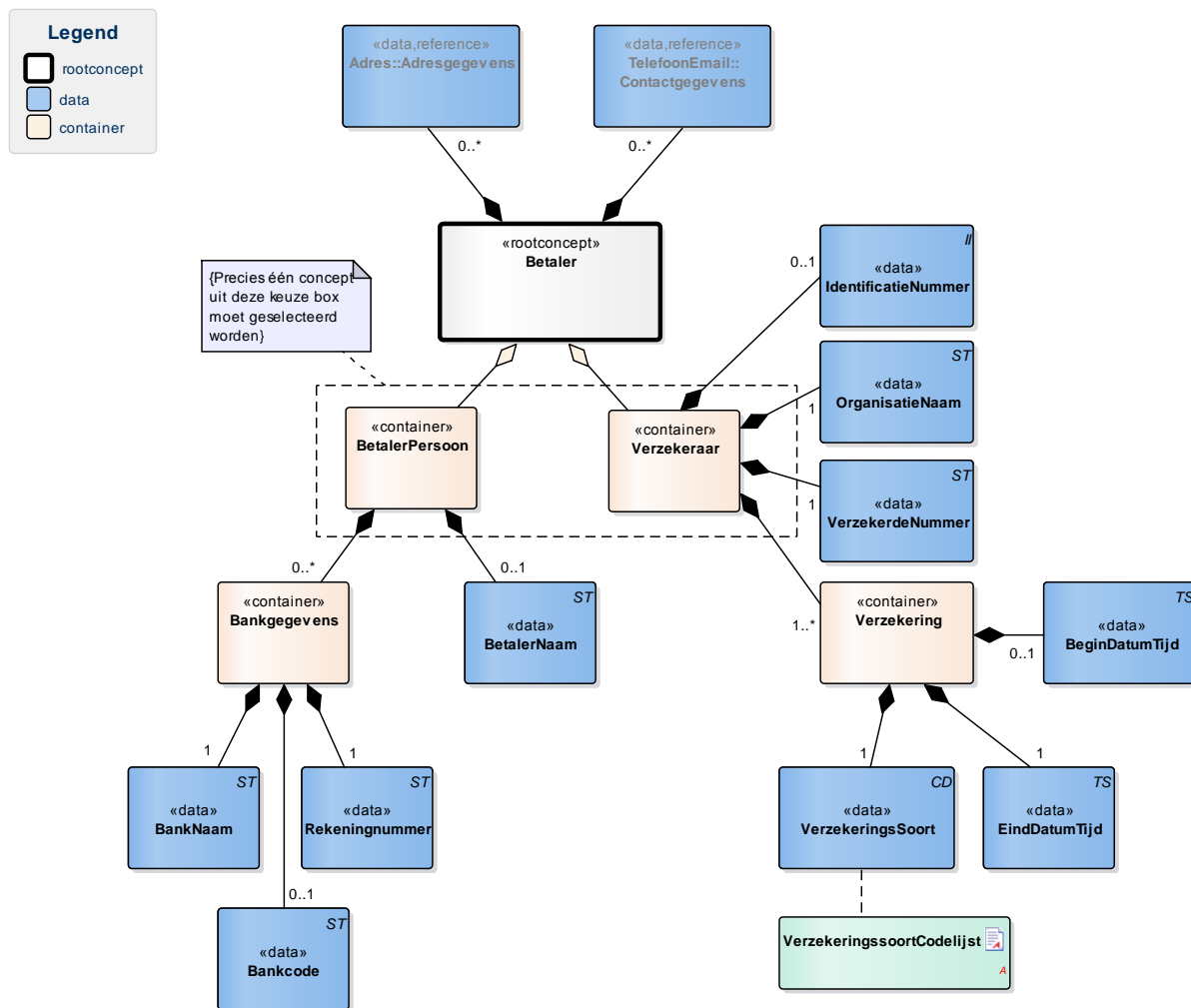
1.5 Patient Population

1.6 Evidence Base

Bij het vaststellen van het model is gekeken naar de gegevens die uitgewisseld worden bij de 'Controle op Verzekeringsrecht (COV)'. Hierbij is gebruik gemaakt van de berichtdefinities COV VZ801/802, v4 (02-nov-2012).

Daarnaast is de opbouw van de gegevens op de 'European Health Insurance Card (EHIC)' in de afwegingen meegenomen.

1.7 Information Model



«rootconcept»	Betaler
Definitie	Rootconcept van de bouwsteen Betaler. Dit rootconcept bevat alle gegevens-elementen van de bouwsteen Betaler.
Datatype	
DCM::DefinitionCode	NL-CM:1.1.1
Opties	

«container»	BetalerPersoon
Definitie	Container van het concept BetalerPersoon. Deze container bevat alle gegevens-elementen van het concept BetalerPersoon.
Datatype	
DCM::DefinitionCode	NL-CM:1.1.2
Opties	

«data»	BetalerNaam
Definitie	Naamgegevens van de betalende persoon of organisatie (rechtspersoon).
Datatype	ST
DCM::DefinitionCode	NL-CM:1.1.5

Opties	
---------------	--

«container»	Bankgegevens
Definitie	Container van het concept Bankgegevens. Deze container bevat alle gegevens-elementen van het concept Bankgegevens.
Datatype	
DCM::DefinitionCode	NL-CM:1.1.4
Opties	

«data»	BankNaam
Definitie	Naam van de financiële instelling.
Datatype	ST
DCM::DefinitionCode	NL-CM:1.1.9
DCM::ExampleValue	ING
Opties	

«data»	Bankcode
Definitie	Code die de bank en het filiaal aangeven. Voor Europese landen is dat de BIC of SWIFT code van de instelling.
Datatype	ST
DCM::DefinitionCode	NL-CM:1.1.10
DCM::ExampleValue	INGBNL2A
Opties	

«data»	Rekeningnummer
Definitie	Rekeningnummer van de betaler bij de genoemde instelling. Voor Europese landen is dit het IBAN nummer.
Datatype	ST
DCM::DefinitionCode	NL-CM:1.1.11
DCM::ExampleValue	NL85INGB0001234567
Opties	

«container»	Verzekeraar
Definitie	Container van het concept Verzekeraar. Deze container bevat alle gegevens-elementen van het concept Verzekeraar.
Datatype	
DCM::DefinitionCode	NL-CM:1.1.3
Opties	

«container»	Verzekering
Definitie	Container van het concept Verzekering. Deze container bevat alle gegevens-elementen van het concept Verzekering.
Datatype	

DCM::DefinitionCode	NL-CM:1.1.8	
Opties		

«data»	BeginDatumTijd	
Definitie	Datum vanaf wanneer de dekking van de verzekering geldt.	
Datatype	TS	
DCM::DefinitionCode	NL-CM:1.1.13	
DCM::ExampleValue	01-01-2012	
Opties		

«data»	EindDatumTijd	
Definitie	Datum tot wanneer de dekking van de verzekering geldt. Dit item mapt op het EHC veld 9 'Expiry date'.	
Datatype	TS	
DCM::DefinitionCode	NL-CM:1.1.14	
DCM::ExampleValue	31-01-2013	
Opties		

«data»	VerzekeringsSoort	
Definitie	Soort verzekering. Codes zoals geretourneerd bij de controle op verzekeringsrecht	
Datatype	CD	
DCM::DefinitionCode	NL-CM:1.1.15	
DCM::ExampleValue	Basis verzekerd	
DCM::ValueSet	VerzekeringssoortCodelijst	OID: 2.16.840.1.113883.2.4.3.11.60.40.2.1.1.1
Opties		

«data»	IdentificatieNummer	
Definitie	Unieke zorgverzekeraarsidentificatie (het UZOVI-nummer).	
Datatype	II	
DCM::Assigning Authority	UZOVI	OID: 2.16.840.1.113883.2.4.6.4
DCM::DefinitionCode	NL-CM:1.1.7	
DCM::ExampleValue	3312	
Opties		

«data»	OrganisatieNaam	
Definitie	De naamgegevens van de zorgverzekeraar. Indien het UZOVI nummer als identificatienummer wordt opgegeven, is dit de naam zoals vermeld in het UZOVI register en ook bij de controle op verzekeringsrecht (COV) wordt teruggegeven.	
Datatype	ST	
DCM::DefinitionCode	NL-CM:1.1.16	

DCM::ExampleValue	MijnZorgverzekering N.V.	
Opties		

«data»	VerzekerdeNummer	
Definitie	Nummer waaronder de verzekerde bekend is bij de verzekeraar Dit item mapt op het EHC veld 8 ' <i>Identification number of the card</i> '	
Datatype	ST	
DCM::DefinitionCode	NL-CM:1.1.6	
DCM::ExampleValue	992298765	
Opties		

«data»	Adres::Adresgegevens	
Definitie	Adresgegevens van betaler.	
Datatype		
DCM::DefinitionCode	NL-CM:1.1.17	
DCM::ReferencedDefinitionCode	NL-CM:0.1.4	Dit is een verwijzing naar het concept Adresgegevens in de bouwsteen Patient
Opties		

«data»	TelefoonEmail::Contactgegevens	
Definitie	Telefoonnummer en/of e-mailadres van betaler.	
Datatype		
DCM::DefinitionCode	NL-CM:1.1.12	
DCM::ReferencedDefinitionCode	NL-CM:0.1.5	Dit is een verwijzing naar het concept Contactgegevens in de bouwsteen Patient
Opties		

«document»	VerzekeringsoortCodelijst	
Definitie		
Datatype		
Opties		

VerzekeringsoortCodelijst **OID: 2.16.840.1.113883.2.4.3.11.60.40.2.1.1.1**

Concept Name	Concept Code	Codesystem	Codesystem OID	Description
Basis	B	Verzekeringsoort	2.16.840.1.113883.2.4.3.11.60.101.5.1	Basis verzekerd
Aanvullend verzekerd	A	Verzekeringsoort	2.16.840.1.113883.2.4.3.11.60.101.5.1	Aanvullend verzekerd
Basisverzekering vanuit AWBZ	BZ	Verzekeringsoort	2.16.840.1.113883.2.4.3.11.60.101.5.1	Basisverzekering vanuit AWBZ
Hoofdverzekering	H	Verzekeringsoort	2.16.840.1.113883.2.4.3.11.60.101.5.1	Een basisverzekering die geen onderdeel uitmaakt van de ZVW of AWBZ

				(bijvoorbeeld voor expats in het buitenland).
Tandverzekering (los)	T	Verzekeringsoort	2.16.840.1.113883.2.4.3.11.60.101.5.1	Tandverzekering
Aanvullend + tand	AT	Verzekeringsoort	2.16.840.1.113883.2.4.3.11.60.101.5.1	Aanvullend + tand

1.8 Example Instances

Verzekeraar	
IdentificatieNummer	3332
OrganisatieNaam	Menzis Zorgverzekeraar N.V.
VerzekerdeNummer	12345678
Verzekering	
BeginDatumTijd	01-01-2012
EindDatumTijd	31-01-2013
Verzekeringsoort	Basis verzekerd
Adres	
Straat	Postbus
Huisnummer	34000
Postcode	7500 KC
Woonplaats	Enschede
Land	Nederland
TelefoonEmail	
Telefoonnummer	+31505233333
NummerSoort	Zakelijk telefoonnummer

BetalerPersoon	
BetalerNaam	J.P.M. van Putten
Bankgegevens	
BankNaam	ING
Bankcode	INGBNL2A
Rekeningnummer	NL85INGB0001234567
Adres	
Straat	1e Jacob van Campenstr
Huisnummer	15
Postcode	1012 NX
Woonplaats	Hoogmade
Gemeente	Kaag en Braassem
Land	Nederland
AdresSoort	Woon-/verblijfadres
TelefoonEmail	
Telefoonnummer	+311725233111
NummerSoort	Privé telefoonnummer

1.9 Instructions

1.10 Interpretation

1.11 Care Process

1.12 Example of the Instrument

1.13 Constraints

1.14 Issues

1.15 References

1.16 Functional Model

1.17 Traceability to other Standards

1.18 Disclaimer

Deze Zorginformatiebouwsteen is in samenwerking gemaakt door diverse partijen en zij hebben deze in beheer gegeven bij Nictiz (al deze partijen samen hierna de samenwerkende partijen genoemd). De samenwerkende partijen hebben de grootst mogelijke zorg besteed aan de betrouwbaarheid en actualiteit van de gegevens in deze Zorginformatiebouwsteen. Onjuistheden en onvolledigheden kunnen echter voorkomen. De samenwerkende partijen zijn niet aansprakelijk voor schade als gevolg van onjuistheden of onvolledigheden in de aangeboden informatie, noch voor schade die het gevolg is van problemen veroorzaakt door, of inherent aan het verspreiden van informatie via het internet, zoals storingen of onderbrekingen van of fouten of vertraging in het verstrekken van informatie of diensten door de samenwerkende partijen of door u aan de samenwerkende partijen via een website of via e-mail, of anderszins. Tevens aanvaarden de samenwerkende partijen geen aansprakelijkheid voor eventuele schade die geleden wordt als gevolg van het gebruik van gegevens, adviezen of ideeën verstrekt door of namens de samenwerkende partijen via deze Zorginformatiebouwsteen. De samenwerkende partijen aanvaarden geen verantwoordelijkheid voor de inhoud van informatie in deze Zorginformatiebouwsteen waarnaar of waarvan met een hyperlink of anderszins wordt verwezen. In geval van tegenstrijdigheden in de genoemde Zorginformatiebouwsteen documenten en bestanden geeft de meest recente en hoogste versie van de vermelde volgorde in de revisies de prioriteit van de desbetreffende documenten

weer. Indien informatie die in de elektronische versie van deze Zorginformatiebouwsteen is opgenomen ook schriftelijk wordt verstrekt, zal in geval van tekstverschillen de schriftelijke versie bepalend zijn. Dit geldt indien de versieaanduiding en datering van beiden gelijk is. Een definitieve versie heeft prioriteit echter boven een conceptversie. Een gereviseerde versie heeft prioriteit boven een eerdere versie.

1.19 Terms of Use

De gebruiker mag de informatie van deze Zorginformatiebouwsteen zonder beperking gebruiken. Voor het kopiëren, verspreiden en doorgeven van de informatie van deze Zorginformatiebouwsteen gelden de copyrightbepalingen uit de betreffende paragraaf.

1.20 Copyrights

De gebruiker mag de informatie van deze Zorginformatiebouwsteen kopiëren, verspreiden en doorgeven, onder de voorwaarden, die gelden voor Creative Commons licentie Naamsvermelding-NietCommercieel-GelijkDelen 3.0 Nederland (CC BY-NC-SA-3.0). De inhoud is beschikbaar onder de Creative Commons Naamsvermelding-NietCommercieel-GelijkDelen 3.0 (zie ook <http://creativecommons.org/licenses/by-nc-sa/3.0/nl/>).