

# Zorginformatiebouwsteen: nl.zorg.Voedingsadvies-v4.0

Status: Final  
Publicatie: 2026-1  
Publicatie status: Prepublished

Beheerd door:



# Inhoudsopgave

<b>1. nl.zorg.Voedingsadvies-v4.0</b>	<b>3</b>
1.1 Revision History	3
1.2 Concept	3
1.3 Mindmap	3
1.4 Purpose	4
1.5 Patient Population	4
1.6 Evidence Base	4
1.7 Information Model	4
1.8 Example Instances	6
1.9 Instructions	6
1.10 Interpretation	7
1.11 Care Process	7
1.12 Example of the Instrument	7
1.13 Constraints	7
1.14 Issues	7
1.15 References	7
1.16 Functional Model	7
1.17 Traceability to other Standards	7
1.18 Disclaimer	7
1.19 Terms of Use	7
1.20 Copyrights	8

# 1. nl.zorg.Voedingsadvies-v4.0

DCM::CoderList	Werkgroep RadB Verpleegkundige Gegevens
DCM::ContactInformation.Address	*
DCM::ContactInformation.Name	*
DCM::ContactInformation.Telecom	*
DCM::ContentAuthorList	Werkgroep RadB Verpleegkundige Gegevens
DCM::CreationDate	12-2-2014
DCM::DeprecatedDate	
DCM::DescriptionLanguage	nl
DCM::EndorsingAuthority.Address	
DCM::EndorsingAuthority.Name	PM
DCM::EndorsingAuthority.Telecom	
DCM::Id	2.16.840.1.113883.2.4.3.11.60.40.3.7.11
DCM::KeywordList	Voedingsadvies, dieet, consistentie
DCM::LifecycleStatus	Final
DCM::ModelerList	Werkgroep RadB Verpleegkundige Gegevens
DCM::Name	nl.zorg.Voedingsadvies
DCM::PublicationDate	17-04-2026
DCM::PublicationStatus	Prepublished
DCM::ReviewerList	Projectgroep RadB Verpleegkundige Gegevens & Kerngroep Registratie aan de Bron
DCM::RevisionDate	07-04-2025
DCM::Supersedes	nl.zorg.Voedingsadvies-v3.2.1
DCM::Version	4.0
HCIM::PublicationLanguage	NL

## 1.1 Revision History

Publicatieversie 1.0 (01-07-2015)

Publicatieversie 3.0 (01-05-2016)

Bevat: ZIB-453.

Publicatieversie 3.1 (04-09-2017)

Bevat: ZIB-530, ZIB-549, ZIB-569.

Publicatieversie 3.2 (06-07-2019)

Bevat: ZIB-707.

Publicatieversie 3.2.1 (15-10-2023)

Bevat: ZIB-1974.

Publicatieversie 4.0 (24-04-2024)

Bevat: ZIB-2609.

## 1.2 Concept

Een voedingsadvies is een beschrijving van voeding voor de patiënt, die aan specifieke eisen moet voldoen in verband met de gezondheidstoestand van de patiënt. Allergieën en overgevoeligheden of kauw- en slikproblemen kunnen aanleiding zijn voor speciale voeding.

## 1.3 Mindmap

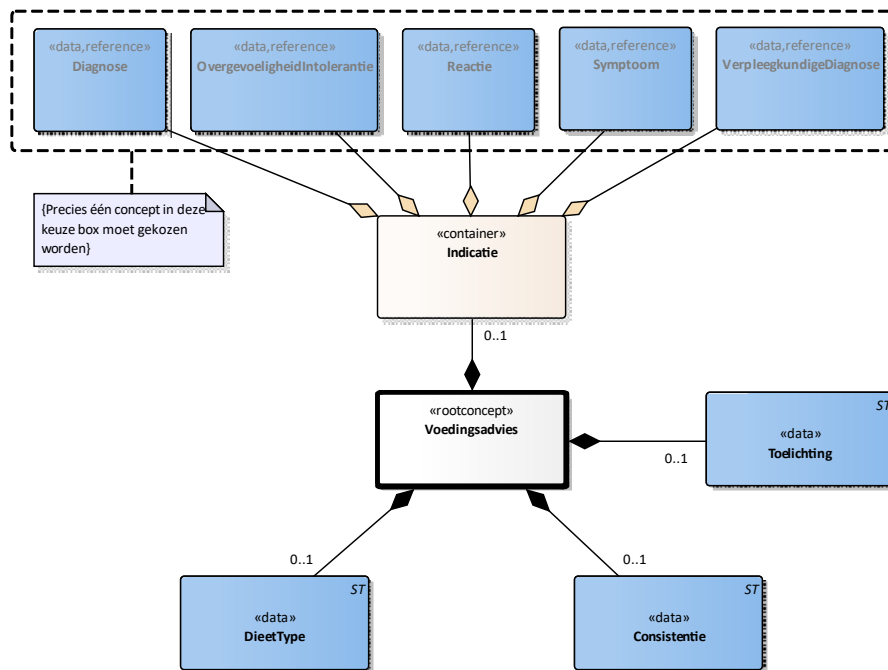
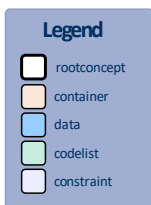
## 1.4 Purpose

Het vastleggen en communiceren van het voedingsadvies geeft inzicht in beleid ten aanzien van de voeding. Indien deze informatie niet beschikbaar is, kan dit tot onveilige situaties voor de patiënt leiden. Zeker bij overplaatsing is het van belang dat het voedingsadvies meegegeven wordt.

## 1.5 Patient Population

## 1.6 Evidence Base

## 1.7 Information Model



«rootconcept»	Voedingsadvies	
<b>Definitie</b>	Rootconcept van de bouwsteen Voedingsadvies. Dit concept bevat alle gegevenselementen van de bouwsteen Voedingsadvies.	
<b>Datatype</b>		
<b>DCM::ConceptId</b>	NL-CM:7.11.1	
<b>DCM::DefinitionCode</b>	SNOMED CT: 11816003	Dietary advice
<b>Opties</b>		

«container»	Indicatie	
Definitie	Container van het concept Indicatie. Deze container bevat alle gegevenselementen van het concept Indicatie.	
Datatype		
DCM::ConceptId	NL-CM:7.11.5	
Opties		

«data»	Diagnose	
Definitie	De diagnose die als indicatie geldt voor het voedingsadvies.	
Datatype		
DCM::ConceptId	NL-CM:7.11.6	
DCM::ReferencedConceptId	NL-CM:5.6.1	Dit is een verwijzing naar het rootconcept van de bouwsteen Diagnose.
Opties		

«data»	OvergevoeligheidIntolerantie	
Definitie	De overgevoeligheid of intolerantie die als indicatie geldt voor het voedingsadvies.	
Datatype		
DCM::ConceptId	NL-CM:7.11.7	
DCM::ReferencedConceptId	NL-CM:8.6.1	Dit is een verwijzing naar het rootconcept van de bouwsteen OvergevoeligheidIntolerantie.
Opties		

«data»	Reactie	
Definitie	De reactie die als indicatie geldt voor het voedingsadvies.	
Datatype		
DCM::ConceptId	NL-CM:7.11.8	
DCM::ReferencedConceptId	NL-CM:5.3.1	Dit is een verwijzing naar het rootconcept van de bouwsteen Reactie.
Opties		

«data»	Symptoom	
Definitie	Het symptoom dat als indicatie geldt voor het voedingsadvies.	
Datatype		
DCM::ConceptId	NL-CM:7.11.9	
DCM::ReferencedConceptId	NL-CM:5.5.1	Dit is een verwijzing naar het rootconcept van de bouwsteen Symptoom.
Opties		

«data»	VerpleegkundigeDiagnose	
Definitie	De verpleegkundige diagnose die indicatie geldt voor het voedingsadvies.	
Datatype		
DCM::ConceptId	NL-CM:7.11.10	
DCM::ReferencedConceptId	NL-CM:5.8.1	Dit is een verwijzing naar het rootconcept van de bouwsteen VerpleegkundigeDiagnose.
Opties		

«data»	Consistentie	
Definitie	De omschrijving van consistentie van de voeding.	
Datatype	ST	
DCM::ConceptId	NL-CM:7.11.3	

<b>DCM::DefinitionCode</b>	SNOMED CT: 229961002 Food consistency types	
<b>DCM::ExampleValue</b>	Dikvloeibaar	
<b>Opties</b>		

<b>«data»</b>	<b>DieetType</b>	
<b>Definitie</b>	De omschrijving van het type dieet.	
<b>Datatype</b>	ST	
<b>DCM::ConceptId</b>	NL-CM:7.11.2	
<b>DCM::DefinitionCode</b>	SNOMED CT: 41829006 Dietary finding	
<b>DCM::ExampleValue</b>	Natriumbepert	
<b>Opties</b>		

<b>«data»</b>	<b>Toelichting</b>	
<b>Definitie</b>	Een toelichting op het voedingsadvies.	
<b>Datatype</b>	ST	
<b>DCM::ConceptId</b>	NL-CM:7.11.4	
<b>DCM::DefinitionCode</b>	LOINC: 48767-8 Annotation comment	
<b>DCM::ExampleValue</b>	Datum verandering dieet in natriumbepert	
<b>Opties</b>		

	<b>Legend</b>	
<b>Definitie</b>		
<b>Datatype</b>		
<b>Opties</b>		

	<b>Constraint</b>	
<b>Definitie</b>	Precies één concept in deze keuze box moet gekozen worden	
<b>Datatype</b>		
<b>Opties</b>		

## 1.8 Example Instances

<b>Voedingsadvies</b>	
<b>DieetType</b>	Energie verrijkt
<b>Consistentie</b>	Dikvloeibaar
<b>Toelichting</b>	Sinds een week dieet veranderd in energieverrijkt.
<b>Indicatie</b>	
<b>VerpleegkundigeDiagnose</b>	Moeite met slikken

## 1.9 Instructions

## **1.10 Interpretation**

## **1.11 Care Process**

## **1.12 Example of the Instrument**

## **1.13 Constraints**

## **1.14 Issues**

## **1.15 References**

## **1.16 Functional Model**

## **1.17 Traceability to other Standards**

## **1.18 Disclaimer**

De Zorginformatiebouwstenen zijn in samenwerking gemaakt door diverse partijen en zij hebben deze in beheer gegeven bij Nictiz (al deze partijen samen hierna de samenwerkende partijen genoemd). De samenwerkende partijen hebben de grootst mogelijke zorg besteed aan de betrouwbaarheid en actualiteit van de gegevens in de Zorginformatiebouwstenen. Onjuistheden en onvolledigheden kunnen echter voorkomen. De samenwerkende partijen zijn niet aansprakelijk voor schade als gevolg van onjuistheden of onvolledigheden in de aangeboden informatie, noch voor schade die het gevolg is van problemen veroorzaakt door, of inherent aan het verspreiden van informatie via het internet, zoals storingen of onderbrekingen van of fouten of vertraging in het verstrekken van informatie of diensten door de samenwerkende partijen of door u aan de samenwerkende partijen via een website of via e-mail, of anderszins. Tevens aanvaarden de samenwerkende partijen geen aansprakelijkheid voor eventuele schade die geleden wordt als gevolg van het gebruik van gegevens, adviezen of ideeën verstrekt door of namens de samenwerkende partijen via de Zorginformatiebouwstenen. De samenwerkende partijen aanvaarden geen verantwoordelijkheid voor de inhoud van informatie in de Zorginformatiebouwstenen waarnaar of waarvan met een hyperlink of anderszins wordt verwezen. In geval van tegenstrijdigheden in de genoemde Zorginformatiebouwsteen documenten en bestanden geeft de meest recente en hoogste versie van de vermelde volgorde in de revisies de prioriteit van de desbetreffende documenten weer. Indien informatie die in de elektronische versie van de Zorginformatiebouwstenen is opgenomen ook schriftelijk wordt verstrekt, zal in geval van tekstverschillen de schriftelijke versie bepalend zijn. Dit geldt indien de versieaanduiding en datering van beiden gelijk is. Een definitieve versie heeft prioriteit echter boven een conceptversie. Een gereviseerde versie heeft prioriteit boven een eerdere versie.

## **1.19 Terms of Use**

De gebruiker mag de Zorginformatiebouwstenen zonder beperking gebruiken. Voor het kopiëren, verspreiden en doorgeven van de Zorginformatiebouwstenen gelden de copyrightbepalingen uit de

betreffende paragraaf.

## 1.20 Copyrights

Een Zorginformatiebouwsteen kwalificeert als een werk in de zin van artikel 10 Auteurswet. Er rusten auteursrechten (copyrights) op een Zorginformatiebouwsteen en deze rechten liggen bij de samenwerkende partijen.<br>

De gebruiker mag de informatie van de Zorginformatiebouwsteen kopiëren, verspreiden en doorgeven, onder de voorwaarden, die gelden voor Creative Commons licentie

Naamsvermelding-NietCommercieel-GelijkDelen 3.0 Nederland (CC BY-NC-SA-3.0).

De inhoud is beschikbaar onder de Creative Commons Naamsvermelding-NietCommercieel-GelijkDelen 3.0 (zie ook <http://creativecommons.org/licenses/by-nc-sa/3.0/nl>)

Dit geldt niet voor informatie van derden waar soms in een Zorginformatiebouwsteen gebruik van wordt gemaakt en/of naar wordt verwezen, bijvoorbeeld naar een internationaal medisch terminologie stelsel. De eventuele (auteurs) rechten die op deze informatie rusten, liggen niet bij de samenwerkende partijen maar bij die derden.

Nictiz is de landelijke, onafhankelijke kennisorganisatie die zich inzet voor digitale informatie-uitwisseling in de zorg. Nictiz doet dit onder meer door het gebruiksgericht ontwikkelen en het beheren van informatiestandaarden in opdracht van en samen met de partijen in de zorg. Nictiz signaleert en adviseert partijen in de zorg over informatie-uitwisseling en over (toekomstige) nationale en internationale ontwikkelingen.

**Nictiz**

Postbus 19121  
2500 CC Den Haag  
Oude Middenweg 55  
2491 AC Den Haag

070-3173450  
info@nictiz.nl  
[www.nictiz.nl](http://www.nictiz.nl)

